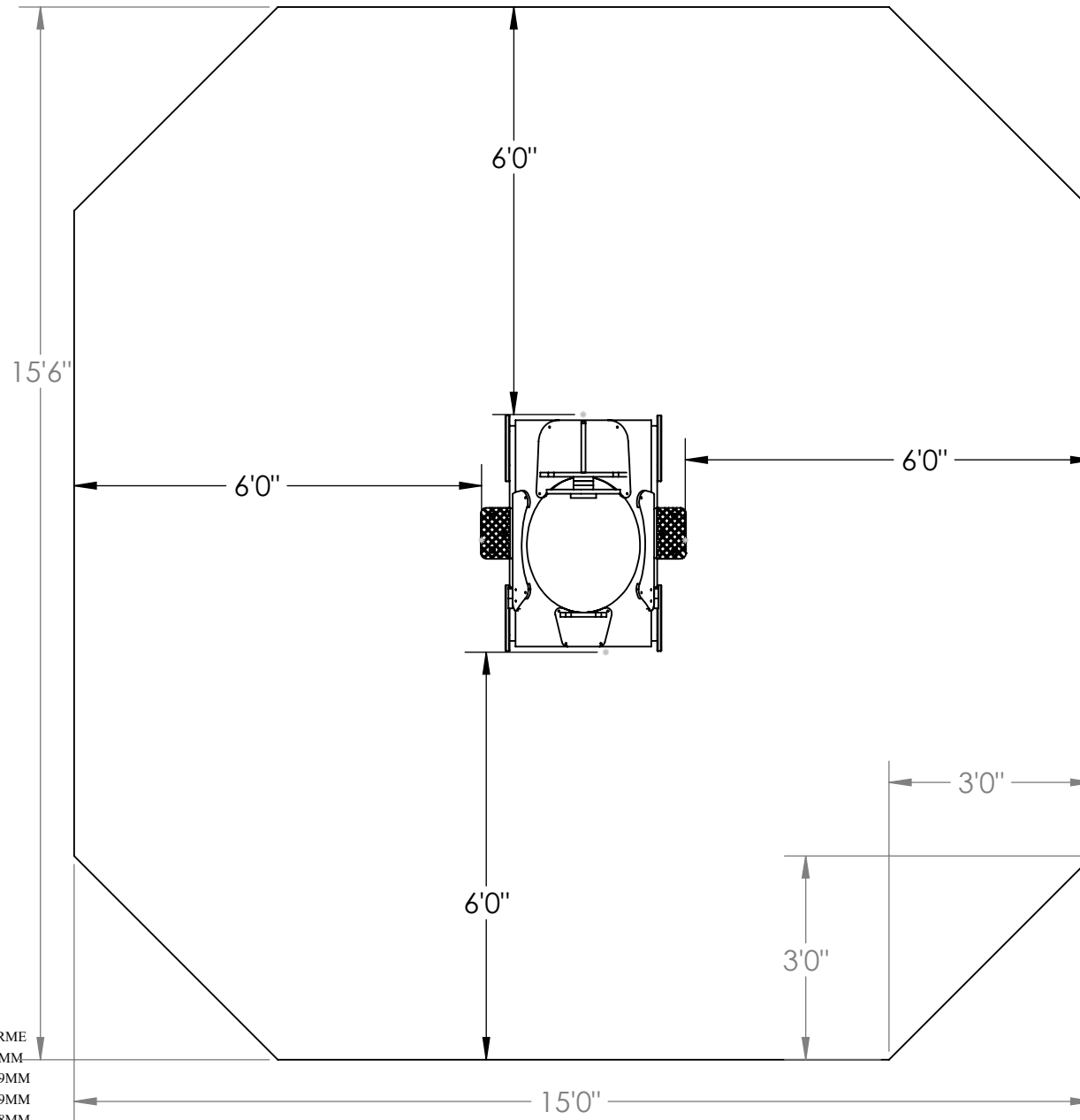


<p>110_M2_plan</p>	<p>Min. Protective Surface Required / Surface de protection min. requise</p>	<p>Equipment Dimensions / Dimensions de l'équipement :</p>	<p>Approval date: 2024-01-11 Rev: 01</p>
<p>CAN/CSA-Z614</p>	<p>Recommended Ages / Âges recommandés : 18 month to 5 years old</p>	<p>Capacity / Peut accueillir : up to children / Jusqu'à enfants</p>	<p>Initial: O.P. SHEET 1 OF 3</p>

23 ch. Boom Lane, Unit/Unité E Industrial Park/Parc industriel  
Atholville, New/Nouveau-Brunswick Canada, E3N 4E8  
Tel/tél. : 1-888-212-1411/Fax/téloc. : 1-888-789-0987  
www.kangoroo.com



**PLATFORM HEIGHTS**  
**HAUTEURS DE PLATEFORME**

12" = 305MM	24" = 609MM
36" = 915MM	48" = 1219MM
60" = 1524MM	72" = 1829MM
84" = 2134MM	96" = 2438MM

**ZONE DE PROTECTION:**

Chaque équipement doit avoir une zone de protection constituée d'une surface sans obstacle qui se prolonge dans toutes les directions à partir du périmètre de l'équipement. Cette zone doit contenir un revêtement de surface (gravillon, sable, etc...) avec une capacité d'amortissement selon les normes CSA-Z614.  
Sauf avis contraire.

**Zone de protection minimum requise:**  
4.7m (15'-6") x 4.57 m (15')  
- Surface: 19.93 sq. m (214.5 sq. ft.)  
- Perimeter: 16.45m (53'-11")

**PROTECTIVE SURFACING**

**ZONE :**

Each equipment shall have a protective surfacing zone that consist of obstacle-free surfacing surrounding the equipment. This zone shall contain shock absorbing material (pea gravel, sand, etc...) that comply with CSA-Z614. Unless noted otherwise.

**Minimum Protective Surfacing Zone required:**  
4.7m (15'-6") x 4.57 m (15')  
- Surface: 19.93 sq. m (214.5 sq. ft.)  
- Perimeter: 16.45m (53'-11")

**MÉTHODES D'INSTALLATION**

①

**DANS LE BÉTON:**

- Quantité de Sonotube de 12" Ø x 12' :0

Béton:  
- 0m.cu.  
(0vge.cu.)



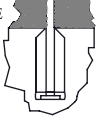
**INSTALLATION METHODS**

①

**CONCRETE**

-Quantity of sonotube of 12"Øx12':0

CONCRETE  
- 0 cu.m.  
(0cu.yd.)



②

**SYSTÈME AUTO-PORTANT:**

**Qté charpentes: NA**

Béton:  
- 0 m. cu.  
(0vge cu.)



②

**FREE-STANDING SYSTEM:**

**Frame QTY: NA**

Concrete:  
- 0 cu. m.  
-(0 cu. yd.)



**Attention :**

**AIRE DE CIRCULATION LIBRE:**

Aire dégagée d'obstacle qui se prolonge sur au moins 1.8m (70.87") au delà de la zone de protection. Voir dessin pour les détails.



**Warning:**

**NO-ENCROACHMENT ZONE :**

Obstacle-free zone extending at least 1.8m (70.87") beyond the protective surfacing zone. See drawing for details.



110\_M2\_plan

Min. Protective Surface Required / Surface de protection min. requise  
4.7m (15'-6") x 4.57 m (15')

Equipment Dimensions / Dimensions de l'équipement : 1.1m (3'-6") x 0.8 m (2'-6")

Fall Height / Hauteur de chute:  
2.29 m (7'-6")

Approval date: 2023-05-02  
Rev: 01

CAN/CSA-Z614

Recommended Ages / Âges recommandés :  
18 months to 5 years old / 18 mois à 5 ans

Capacity / Peut accueillir :  
up to 1 children / Jusqu'à 1 enfants

Initial: OP  
SHEET 3 OF 3