



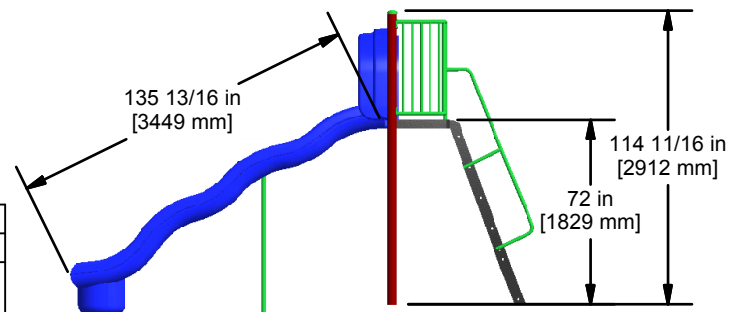
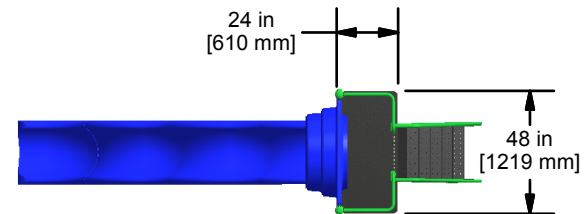
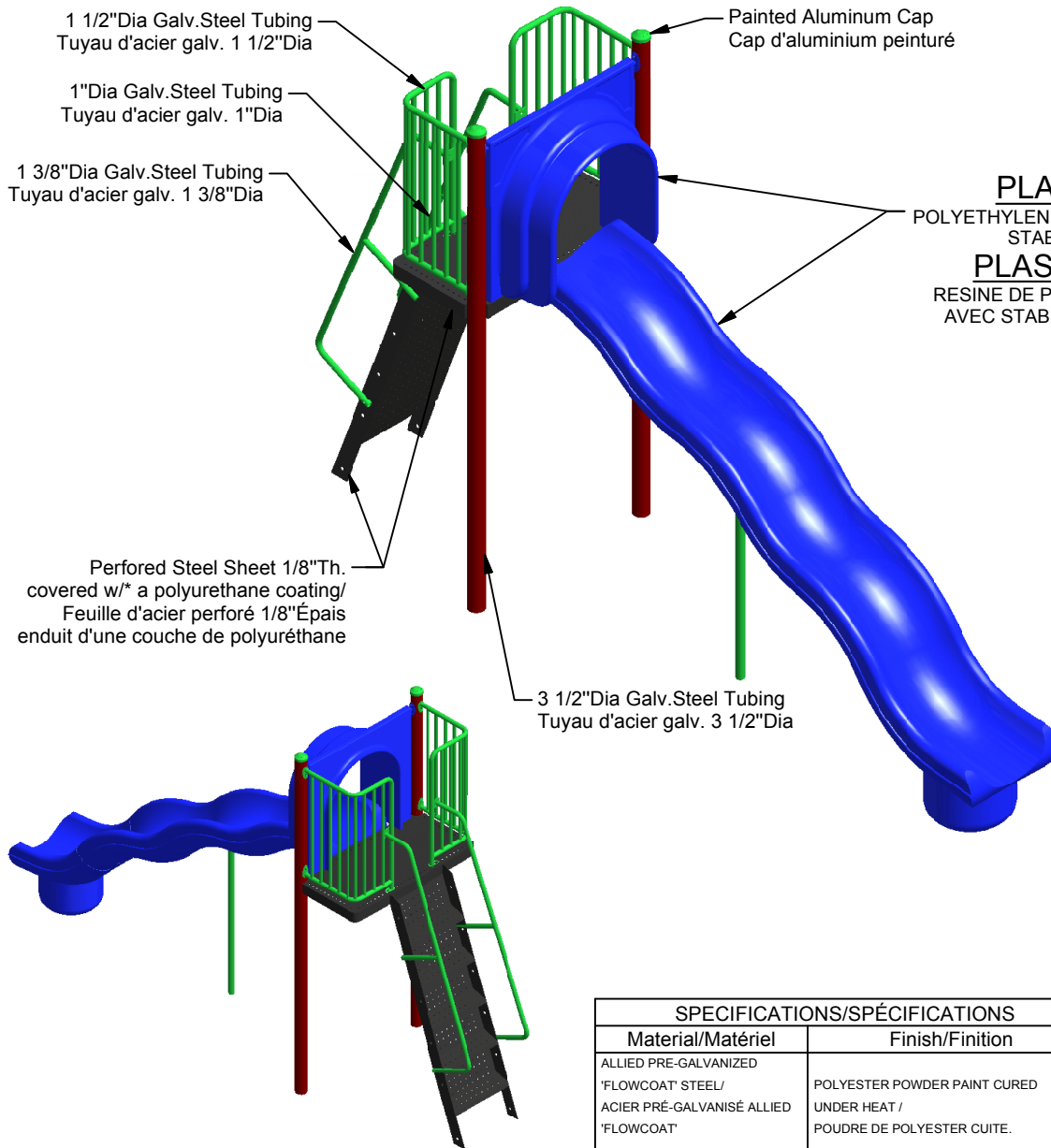
23 ch. Boom Lane, Unit/Unité E, Industrial Park/Parc industriel
 Atholville, New-Brunswick, Canada, E3N 4E8
 Tel/tél. : 1-888-212-1411, Fax. : 1-888-789-0987
 contact@kangoroo.com / www.kangoroo.com



Colors / Couleurs

Post / Poteaux: Burgundy/Bourgogne
 Accent Color / Couleur complémentaire:
 Spring Green/Vert printanier
 1 Color panel / Panneaux 1 couleur: NA
 2 colors panel / Panneaux 2 couleurs :
 NA
 Slide / Glissoire: Blue/Bleu
 Plastic Climbers / Grimpeur Plastique:
 NA
 Cable / Cable : NA
 Roof / Toit : NA

PLASTIC
 POLYETHYLENE RESIN WITH UV
 STABILIZER
PLASTIQUE
 RESINE DE POLYETHYLENE
 AVEC STABILISATEUR UV



SPECIFICATIONS/SPÉCIFICATIONS	
Material/Matériel	Finish/Finition
ALLIED PRE-GALVANIZED 'FLOWCOAT' STEEL/ ACIER PRÉ-GALVANISÉ ALLIED 'FLOWCOAT'	POLYESTER POWDER PAINT CURED UNDER HEAT / POUDRE DE POLYESTER CUIE.

St-207C1	Min. Protective Surface Required / Surface de protection min. requise : 8.3 m (27'-1") x 4.9 m (16'-1")	Equipment Dimensions / Dimensions de l'équipement : 4.6 m (15'-1") x 1.3 m (4'-1")	Approval date: 27/10/2017 Rev: 01 Initial: TLG
	CAN/CSA-Z614-xx xx: Last Edition Published/ Dernière édition publiée	Recommended Ages / Âges recommandés : 18 months to 12 years old / 18 mois à 12 ans	Capacity / Peut accueillir : up to 3 children / Jusqu'à 3 enfants

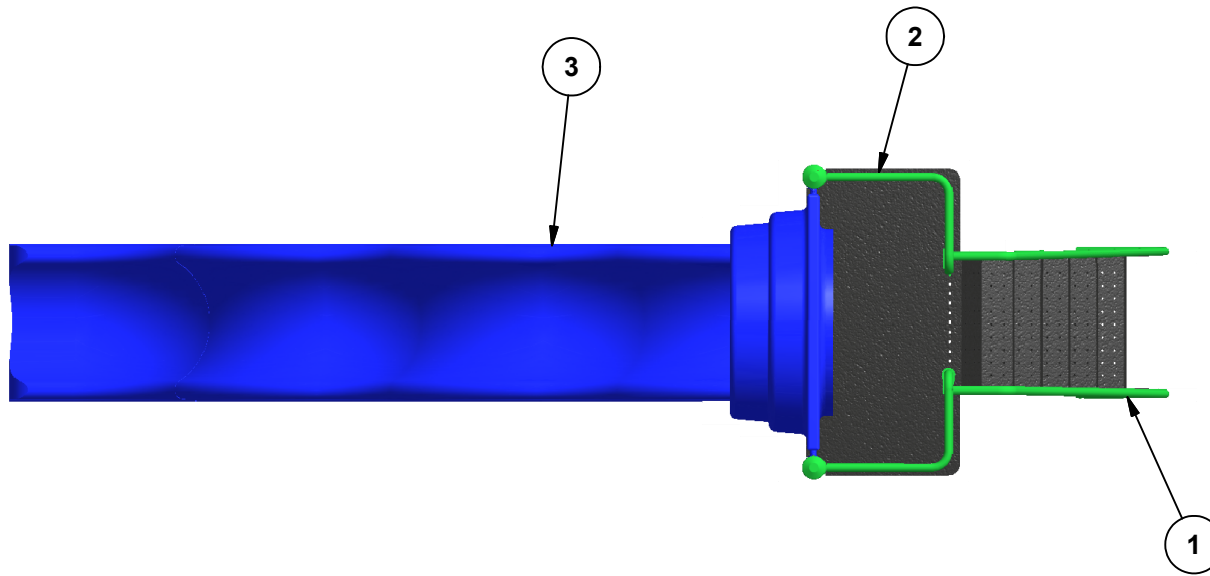




23 ch. Boom Lane, Unit/Unité E
 Industrial Park/Parc industriel
 Atholville, New/Nouveau-Brunswick
 Canada, E3N 4E8
 Tel/tél. : 1-888-212-1411/Fax/télééc. : 1-888-789-0987
 www.kangaroo.com

Legend / Légende

ITEM	QTY	Description	PART # / # PIECE
1	1	Enclosed Step Ladder 72" / Échelle à marches fermées 72"	FS-STP-72
2	1	Independent Slide Rail / Barrière pour glissoire indépendante	R207P
3	1	Wavy Double Wall Slide 72"/glissoire simple en vague 72"	FS-6DWWS



St-207C1

Min. Protective Surface Required / Surface de protection min. requise :
 8.3 m (27'-1") x 4.9 m (16'-1")

Equipment Dimensions / Dimensions de l'équipement :
 4.6 m (15'-1") x 1.3 m (4'-1")

Approval date: 27/10/2017
 Rev: 01
 Initial: TLG

CAN/CSA-Z614-xx
 xx: Last Edition Published/
 Dernière édition publiée

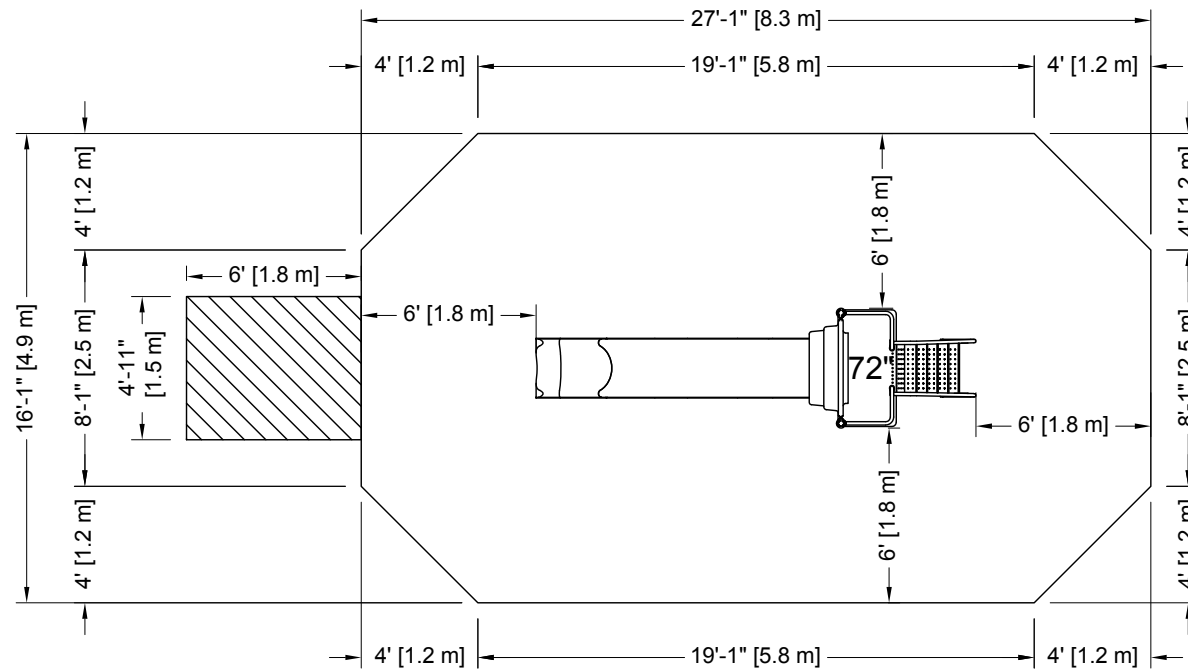
Recommended Ages / Âges recommandés :
 18 months to 12 years old / 18 mois à 12 ans

Capacity / Peut accueillir :
 up to 3 children / Jusqu'à 3 enfants





23 ch. Boom Lane, Unit/Unité E, Industrial Park/Parc industriel
 Atholville, New/Nouveau-Brunswick
 Canada, E3N 4E8
 Tel/tél. : 1-888-212-1411 - Fax/télééc. : 1-888-789-0987
 contact@kangoroo.com / www.kangoroo.com



PLATFORM HEIGHTS
 HAUTEURS DE PLATEFORME

12" = 305MM	60" = 1524MM
24" = 609MM	72" = 1829MM
36" = 915MM	84" = 2134MM
48" = 1219MM	96" = 2438MM



ZONE DE PROTECTION:

Chaque équipement doit avoir une zone de protection constituée d'une surface sans obstacle qui se prolonge dans toutes les directions à partir du périmètre de l'équipement. Cette zone doit contenir un revêtement de surface (gravillon, sable, etc...) avec une capacité d'amortissement selon les normes CSA-Z614. Sauf avis contraire.

Zone de protection minimum requise:

$$8.3 \text{ m (27'-1")}$$

$$\times$$

$$4.9 \text{ m (16'-1")}$$

- Aire : 404.64 m ca. (37.60 pi. ca.)
- Périmètre : 23.78 m (78'-0")

PROTECTIVE SURFACING ZONE :

Each equipment shall have a protective surfacing zone that consist of obstacle-free surfacing surrounding the equipment. This zone shall contain shock absorbing material (pea gravel, sand, etc...) that comply with CSA-Z614. Unless noted otherwise.

Minimum Protective Surfacing Zone required:

$$8.3 \text{ m (27'-1")}$$

$$\times$$

$$4.9 \text{ m (16'-1")}$$

- Surface: 404.64 sq. m (37.60 sq. ft.)
- Perimeter: 23.78 m (78'-0")

MÉTHODES D'INSTALLATION

1

DANS LE BÉTON:

- Quantité de Sonotube de 12" Ø x 12' : 1

Béton :
 - 0.16 m. cu. (0.2 vge cu.)



1

CONCRETE:

- Quantity of Sonotube of 12" Ø x 12': 1

Concrete:
 - 0.16 cu. m. (0.2 cu. yd.)



2

SYSTÈME AUTO-PORTANT:

Qté charpentes: 1

Béton :
 - 0 m. cu. (0 vge cu.)



2

FREE-STANDING SYSTEM

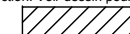
Frame QTY: 1

Concrete:
 - 0 cu. m. (0 cu. yd.)



Attention :
AIRE DE CIRCULATION LIBRE:

Aire dégagée d'obstacle qui se prolonge sur au moins 1.8m (70.87") au delà de la zone de protection. Voir dessin pour les détails.



Warning:
NO-ENCROACHMENT ZONE

Obstacle-free zone extending at least 1.8m (70.87") beyond the protective surfacing zone. See drawing for details.



St-207C1

Equipment Dimensions / Dimensions de l'équipement :
 4.6 m (15'-1") x 1.3 m (4'-1")

Recommended Ages / Âges recommandés :
 18 months to 12 years old
 18 mois à 12 ans

Fall Height /
 Hauteur de chute:
 2.89 m (9'-6")

Approval date: 27-10-2017
 Rev: 01
 Initial: TLG

