

23 ch. Boom Lane, Unit/Unité E  
 Industrial Park/Parc industriel  
 Atholville, New/Nouveau-Brunswick  
 Canada, E3N 4E8  
 Tel/tél. : 1-888-212-1411/Fax/télééc. : 1-888-789-0987  
 contact@kangaroo.com / www.kangaroo.com

### Colors / Couleurs

Post / Poteaux: Yellow/Jaune  
 Accent Color / Couleur complémentaire:  
 Spring Green/Vert printanier  
 1 Color panel / Panneaux 1 couleur: Yellow/Jaune  
 2 colors panel / Panneaux 2 couleurs :  
 NA  
 Slide / Glissoire: Dark Purple/Violet foncé  
 Plastic Climbers / Grimpeur Plastique:  
 Dark Purple/Violet foncé  
 Cable / Cable : NA  
 Roof / Toît : Dark Purple/Violet foncé

**ST-266**

Min. Protective Surface Required / Surface de protection min. requise :  
 13.2 m (43'-3") x 8.6 m (28'-1")

Equipment Dimensions / Dimensions de l'équipement :  
 9.5 m (31'-3") x 4.9 m (16'-1")

Approval date: 24/01/2014

Rev: 00

Initial: TLG

CAN/CSA-Z614-xx  
 xx: Last Edition Published/  
 Dernière édition publiée

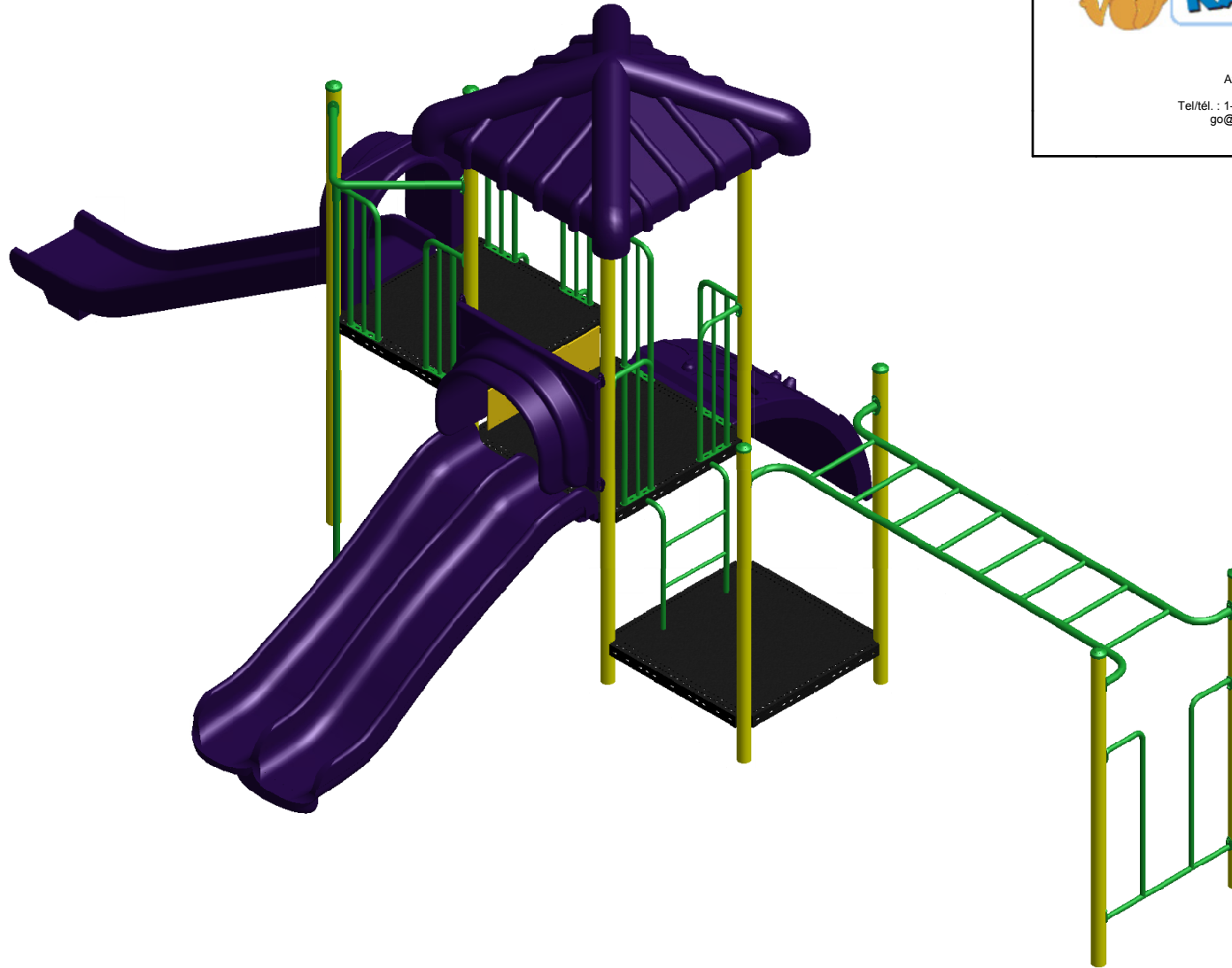
Recommended Ages / Âges recommandés :  
 5 to 12 years old / 5 à 12 ans


Capacity / Peut accueillir :  
 up to 20 children / Jusqu'à 20 enfants





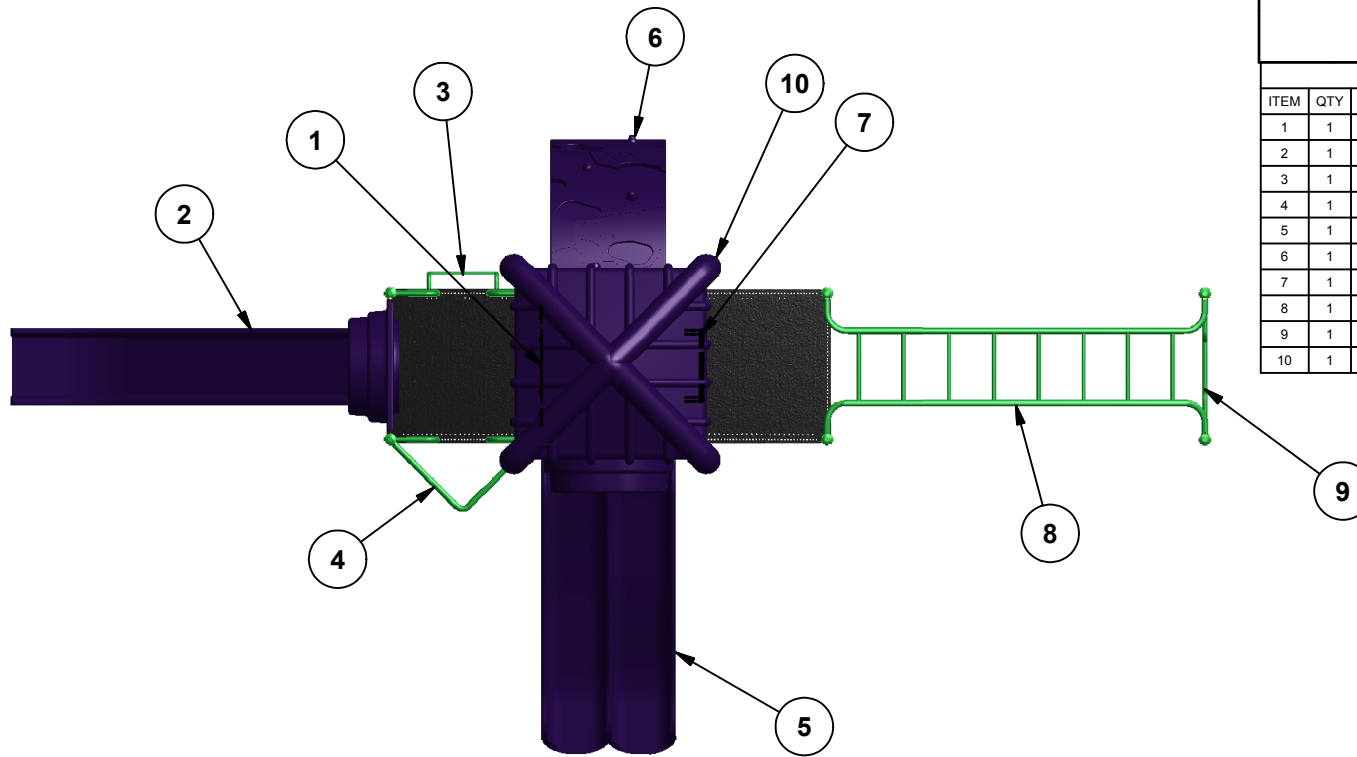
23 ch. Boom Lane, Unit/Unité E  
 Industrial Park/Parc industriel  
 Atholville, New/Novveau-Brunswick  
 Canada, E3N 4E8  
 Tel/tél. : 1-888-212-1411/Fax/télééc. : 1-888-789-0987  
 go@kangaroo.com / www.kangaroo.com



<b>ST-266</b>	Min. Protective Surface Required / Surface de protection min. requise : 13.2 m (43'-3") x 8.6 m (28'-1")	Equipment Dimensions / Dimensions de l'équipement : 9.5 m (31'-3") x 4.9 m (16'-1")	Approval date: 24/01/2014 Rev: 00 Initial: TLG
CAN/CSA-Z614-xx xx: Last Edition Published/ Dernière édition publiée	Recommended Ages / Âges recommandés : 5 to 12 years old / 5 à 12 ans	Capacity / Peut accueillir : up to 20 children / Jusqu'à 20 enfants	



23 ch. Boom Lane, Unit/Unité E  
 Industrial Park/Parc industriel  
 Atholville, New/Nouveau-Brunswick  
 Canada, E3N 4E8  
 Tel/tél. : 1-888-212-1411/Fax/télééc. : 1-888-789-0987  
 go@kangaroo.com / www.kangaroo.com



Legend / Légende

ITEM	QTY	Description	PART # / # PIECE
1	1	Riser 12"/ Contre-marche 12"	RISER-12
2	1	Double Wall Slide 60" / Glissoire simple 60"	5DWFS
3	1	Rung Ladder 60"/ Échelle à barreaux 60"	RG-LA-60
4	1	Fire Pole 60"/ Mât de descente 60"	FR-PL-60
5	1	Triple Rail Slide 48" / Glissoire double 48"	4TRS
6	1	Bedrock Climber / Mur à grimper bedrock	BRC
7	1	Rung Ladder 36" / Echelle à barreaux 36"	RG-LA-36
8	1	Monkey Bars / Échelle horizontale	SS-301
9	1	Handle Ladder / Échelle d'accès	HL02
10	1	Pyramid Roof/Toit pyramide	PYRA-RF

**ST-266**

Min. Protective Surface Required / Surface de protection min. requise :  
 13.2 m (43'-3") x 8.6 m (28'-1")

Equipment Dimensions / Dimensions de l'équipement :  
 9.5 m (31'-3") x 4.9 m (16'-1")

Approval date: 24/01/2014  
 Rev: 00

CAN/CSA-Z614-xx  
 xx: Last Edition Published/  
 Dernière édition publiée

Recommended Ages / Âges recommandés :  
 5 to 12 years old / 5 à 12 ans

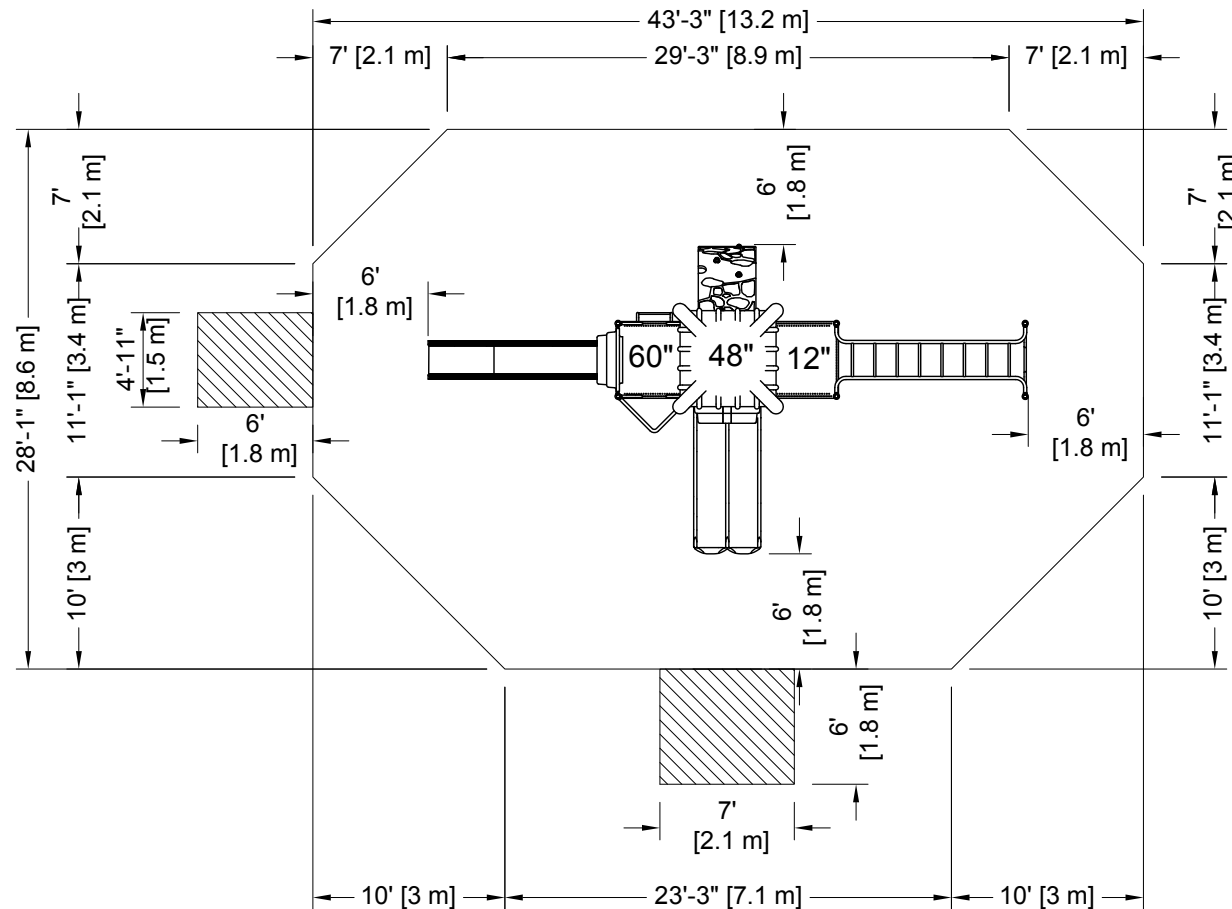
Capacity / Peut accueillir :  
 up to 20 children / Jusqu'à 20 enfants

Initial: TLG





23 ch. Boom Lane, Unit/Unité E, Industrial Park/Parc industriel  
 Atholville, New/Nouveau-Brunswick  
 Canada, E3N 4E8  
 Tel/tél. : 1-888-212-1411 - Fax/télec. : 1-888-789-0987  
 contact@kangoroo.com / www.kangoroo.com



PLATFORM HEIGHTS  
 HAUTEURS DE PLATEFORME

12" = 305MM	60" = 1524MM
24" = 609MM	72" = 1829MM
36" = 915MM	84" = 2134MM
48" = 1219MM	96" = 2438MM

**ZONE DE PROTECTION:**

Chaque équipement doit avoir une zone de protection constituée d'une surface sans obstacle qui se prolonge dans toutes les directions à partir du périmètre de l'équipement. Cette zone doit contenir un revêtement de surface (gravillon, sable, etc...) avec une capacité d'amortissement selon les normes CSA-Z614. Sauf avis contraire.

**Zone de protection minimum requise:**

13.2 m (43'-3")  
 x  
 8.6 m (28'-1")

- Aire : 99.16 m ca. (1067.37 pi. ca.)
- Périmètre : 37.49 m (123'-0")

**PROTECTIVE SURFACING ZONE :**

Each equipment shall have a protective surfacing zone that consist of obstacle-free surfacing surrounding the equipment. This zone shall contain shock absorbing materi: (pea gravel, sand, etc...) that comply with CSA-Z614. Unless noted otherwise.

**Minimum**

**Protective Surfacing Zone required:**

13.2 m (43'-3")  
 x  
 8.6 m (28'-1")

- Surface: 99.16 sq. m (1067.37 sq. ft)
- Perimeter: 37.49 m (123'-0")

**MÉTHODES D'INSTALLATION**

1

**DANS LE BÉTON:**

- Quantité de Sonotube de 12" Ø x 12' : 2

Béton :  
 - 0.76 m. cu. (1.0 vge cu.)

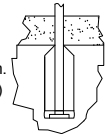


1

**CONCRETE:**

- Quantity of Sonotube of 12" Ø x 12': 2

Concrete:  
 - 0.76 cu. m. (1.0 cu. yd.)

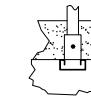


2

**SYSTÈME AUTO-PORTANT:**

Qté charpentes: 5

Béton :  
 - 0 m. cu. (0 vge cu.)

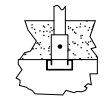


2

**FREE-STANDING SYSTEM**

Frame QTY: 5

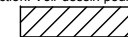
Concrete:  
 - 0 cu. m. (0 cu. yd.)



**Attention :**

**AIRE DE CIRCULATION LIBRE:**

Aire dégagée d'obstacle qui se prolonge sur au moins 1.8m (70.87") au delà de la zone de protection. Voir dessin pour les détails.



**Warning:**

**NO-ENCROACHMENT ZONE**

Obstacle-free zone extending at least 1.8r (70.87") beyond the protectice surfacing zor See drawing for details.



**ST-266**

Equipment Dimensions / Dimensions de l'équipement :  
 9.5 m (31'-3") x 4.9 m (16'-1")

Recommended Ages / Âges recommandés :

5 to 12 years old  
 5 à 12 ans

CAN/CSA-Z614-xx  
 xx: Last Edition Published /  
 Dernière édition publiée

Capacity / Peut accueillir :  
 up to 20 children / Jusqu'à 20 enfants

Fall Height /  
 Hauteur de chute:  
 3.05 m (10'-0")

Approval date: 24-01-2014

Rev: 00  
 Initial: TLG

