

**GALVINIZED STEEL**  
 STEEL ALLIED "FLOW-COAT"  
 PRE-GALVINISED  
 STEEL COVERED WITH A  
 POLYESTER POWDER PAINT.  
**ACIER GALVANISÉ**  
 ACIER PRÉ-GALVANISÉ "ALLIED FLOW-COAT"  
 COUVERT D'UNE PEINTURE DE  
 POUDRE DE POLYESTER.

Painted Aluminum Cap  
 Cap d'aluminium peinturé

Rubber Coating  
 Enduit de caoutchouc

**PLASTIC**  
 POLYETHYLENE RESIN WITH UV  
 STABILIZER  
**PLASTIQUE**  
 RESINE DE POLYETHYLENE AVEC  
 STABILISATEUR UV



23 ch. Boom Lane, Unit/Unité E  
 Industrial Park/Parc industriel  
 Atholville, New/Nouveau-Brunswick  
 Canada, E3N 4E8  
 Tel/tél. : 1-888-212-1411/Fax/télé. : 1-888-789-0987  
 contact@kangaroo.com / www.kangaroo.com

**Colors / Couleurs**

Post / Poteaux: Red/Rouge

Accent Color / Couleur complémentaire:  
 Yellow/Jaune

1 Color panel / Panneaux 1 couleur: NA

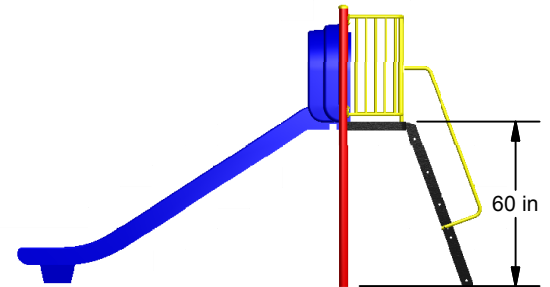
2 colors panel / Panneaux 2 couleurs :  
 NA

Slide / Glissoire: Blue/Bleu

Plastic Climbers / Grimpeur Plastique:  
 NA

Cable / Cable : NA

Roof / Toit : NA



**St-207B**

Min. Protective Surface Required / Surface de protection min. requise :  
 8.0 m (26'-1") x 4.9 m (16'-1")

Equipment Dimensions / Dimensions de l'équipement :  
 4.3 m (14'-1") x 1.3 m (4'-1")

Approval date: 10/04/2015

Rev: 01

Initial: TLG

CAN/CSA-Z614-xx  
 xx: Last Edition Published/  
 Dernière édition publiée

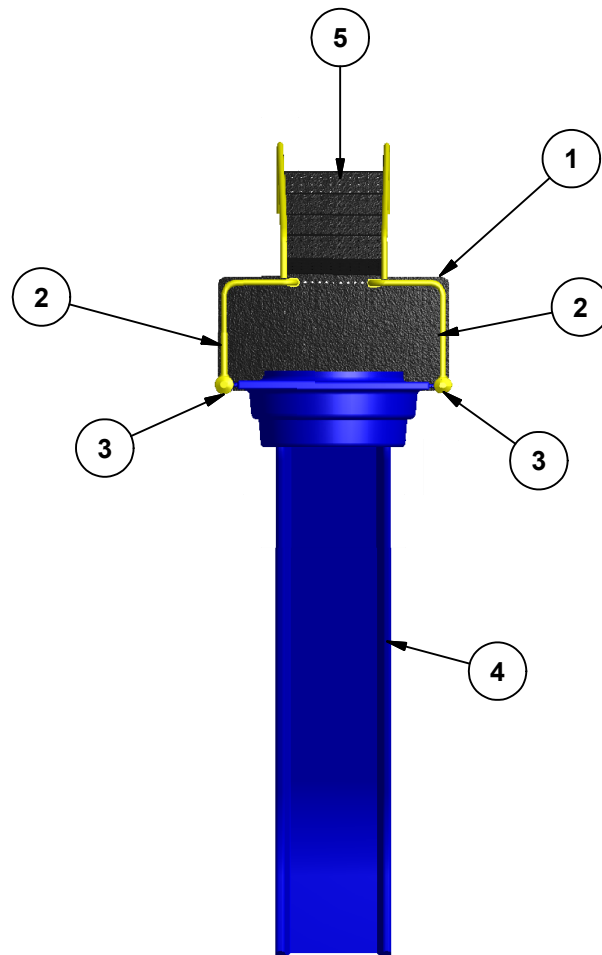
Recommended Ages / Âges recommandés :  
 18 months to 12 years old / 18 mois à 12 ans

Capacity / Peut accueillir :  
 up to 3 children / Jusqu'à 3 enfants





23 ch. Boom Lane, Unit/Unité E  
 Industrial Park/Parc industriel  
 Atholville, New/Nouveau-Brunswick  
 Canada, E3N 4E8  
 Tel/tél. : 1-888-212-1411/Fax/télééc. : 1-888-789-0987  
 go@kangoroo.com / www.kangoroo.com



Legend / Légende

ITEM	QTY	Description	PART # / # PIECE
1	1	24"x48" Platform/Plateforme 24"x48"	PFS-24x48
2	1pr	Independent Slide Rail / Barrière pour glissoire indépendante	R207P
3	2	3.5" Dia. Steel Post/Poteaux d'acier 3.5" Dia.	POST 3.5
4	1	Double Wall Slide 60" / Glissoire simple 60"	5DWFS
5	1	Enclosed Step Ladder 60" / Échelle à marches fermées 60"	FS-STP-60

**St-207B**

Min. Protective Surface Required / Surface de protection min. requise :  
 8.0 m (26'-1") x 4.9 m (16'-1")

Equipment Dimensions / Dimensions de l'équipement :  
 4.3 m (14'-1") x 1.3 m (4'-1")

Approval date: 10/04/2015

Rev: 01

Initial: TLG

CAN/CSA-Z614-xx  
 xx: Last Edition Published/  
 Dernière édition publiée

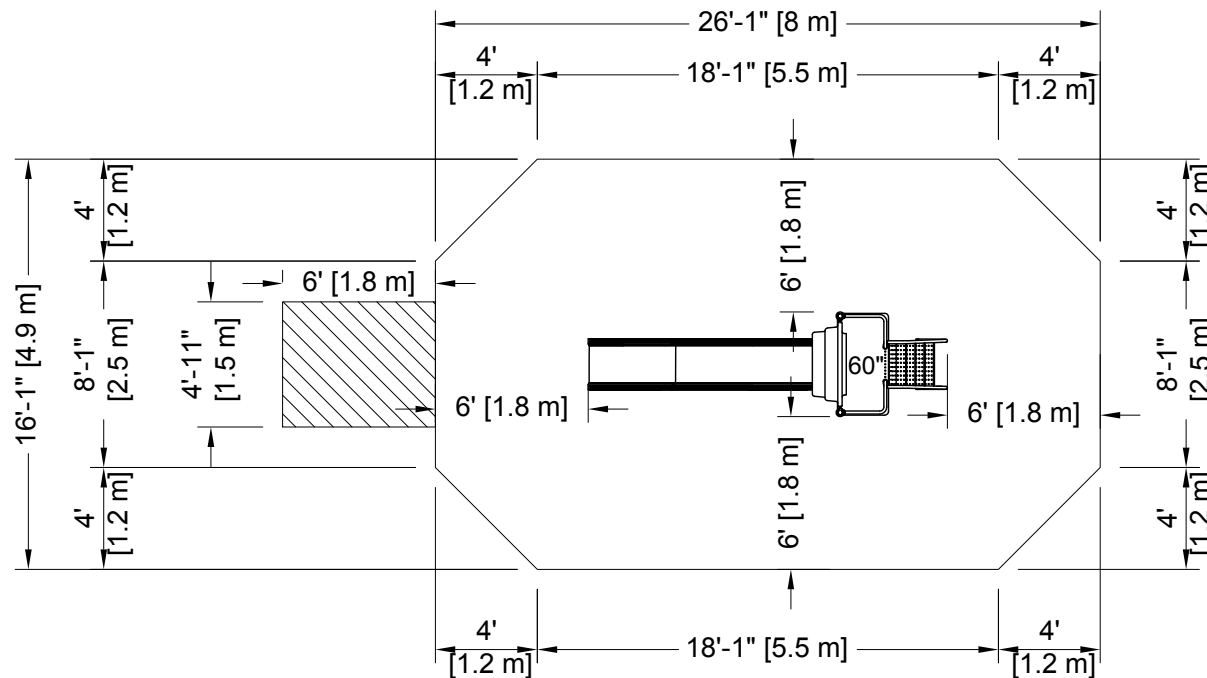
Recommended Ages / Âges recommandés :  
 18 months to 12 years old / 18 mois à 12 ans

Capacity / Peut accueillir :  
 up to 3 children / Jusqu'à 3 enfants





23 ch. Boom Lane, Unit/Unité E, Industrial Park/Parc industriel  
 Atholville, New/Nouveau-Brunswick  
 Canada, E3N 4E8  
 Tel/tél. : 1-888-212-1411 - Fax/télééc. : 1-888-789-0987  
 contact@kangoroo.com / www.kangoroo.com



PLATFORM HEIGHTS  
 HAUTEURS DE PLATEFORME

12" = 305MM	60" = 1524MM
24" = 609MM	72" = 1829MM
36" = 915MM	84" = 2134MM
48" = 1219MM	96" = 2438MM

**ZONE DE PROTECTION:**

Chaque équipement doit avoir une zone de protection constituée d'une surface sans obstacle qui se prolonge dans toutes les directions à partir du périmètre de l'équipement. Cette zone doit contenir un revêtement de surface (gravillon, sable, etc...) avec une capacité d'amortissement selon les normes CSA-Z614. Sauf avis contraire.

**Zone de protection minimum requise:**

$$8.0 \text{ m (26'-1")}$$

$$\times$$

$$4.9 \text{ m (16'-1")}$$

- Aire : 36.10 m ca. (388.63 pi. ca.)
- Périmètre : 23.17 m (76'-0")

**PROTECTIVE SURFACING ZONE :**

Each equipment shall have a protective surfacing zone that consist of obstacle-free surfacing surrounding the equipment. This zone shall contain shock absorbing material (pea gravel, sand, etc...) that comply with CSA-Z614. Unless noted otherwise.

**Minimum Protective Surfacing Zone required:**

$$8.0 \text{ m (26'-1")}$$

$$\times$$

$$4.9 \text{ m (16'-1")}$$

- Surface: 36.10 sq. m (388.63 sq. ft.)
- Perimeter: 23.17 m (76'-0")

**MÉTHODES D'INSTALLATION**

1

**DANS LE BÉTON:**

- Quantité de Sonotube de 12" Ø x 12' : 1

Béton :  
 - 0.152 m. cu. (0.2 vge cu.)

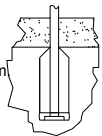


1

**CONCRETE:**

- Quantity of Sonotube of 12" Ø x 12': 1

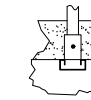
Concrete:  
 - 0.152 cu. m (0.2 cu. yd.)



2

**SYSTÈME AUTO-PORTANT:**

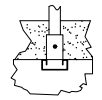
Qté charpentes: 0  
 Béton :  
 - NA m. cu. (NA vge cu.)



2

**FREE-STANDING SYSTEM**

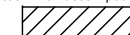
Frame QTY: 0  
 Concrete:  
 - NA cu. m. (NA cu. yd.)



**Attention :**

**AIRE DE CIRCULATION LIBRE:**

Aire dégagée d'obstacle qui se prolonge sur au moins 1.8m (70.87") au delà de la zone de protection. Voir dessin pour les détails.



**Warning:**

**NO-ENCROACHMENT ZONE**

Obstacle-free zone extending at least 1.8m (70.87") beyond the protective surfacing zone. See drawing for details.



**St-207B**

Equipment Dimensions / Dimensions de l'équipement :  
 4.3 m (14'-1") x 1.3 m (4'-1")

Recommended Ages / Âges recommandés :  
 18 months to 12 years old  
 18 mois à 12 ans

CAN/CSA-Z614-xx  
 xx: Last Edition Published /  
 Dernière édition publiée

Capacity / Peut accueillir :  
 up to 3 children / Jusqu'à 3 enfants

Fall Height /  
 Hauteur de chute:  
 2.59 m (8'-6")

Approval date: 10-04-2015  
 Rev: 01  
 Initial: TLG

