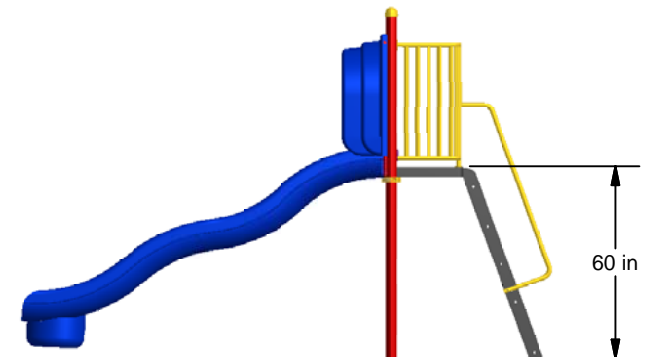
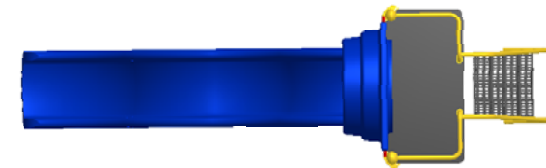
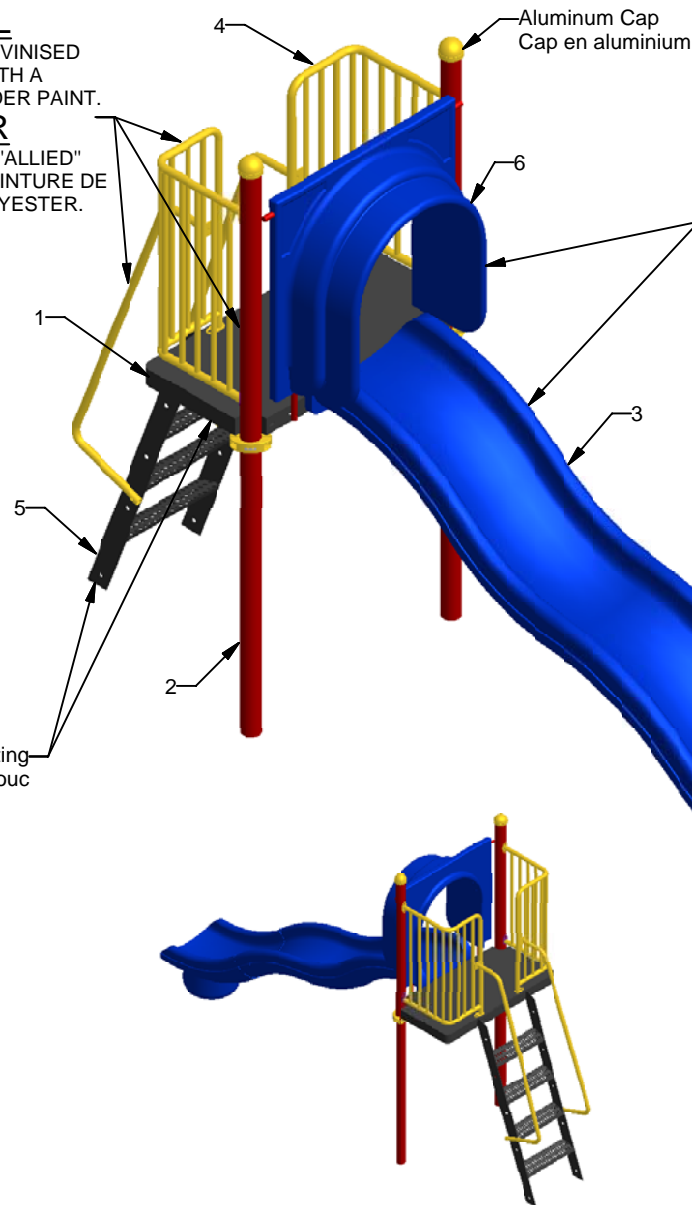


**STEEL**  
 -ALLIED PRE-GALVANISED  
 COVERED WITH A  
 POLYESTER POWDER PAINT.  
**ACIER**  
 PRÉ-GALVANISÉ "ALLIED"  
 COUVERT D'UNE PEINTURE DE  
 POUDRE DE POLYESTER.

**PLASTIC**  
 POLYETHYLENE RESIN WITH UV  
 STABILIZER  
**PLASTIQUE**  
 RESIN DE POLYETHYLENE AVEC  
 STABILISATEUR UV

Rubber Coating  
 Enduit de caoutchouc



Legend / Légende

#	Description
1	2'x4' Platform / Plateforme 2'x4'
2	3 1/2" Dia. Post / Poteau 3 1/2" Dia.
3	Double Wall Wave Slide 60" / Glissoire simple en vague 60"
4	Safety Rail / Barrière de protection
5	Ladder Climber / Grimpeur à palier
6	Slide Hood / Dispositif de glissoire

**ST-207B1**

Min. Protective Surface Required / Surface de protection min. requise :  
 7.9 m (25'-10") x 4.9 m (16'-2")

Equipment Dimensions / Dimensions de l'équipement :  
 4.2 m (13'-10") x 1.3 m (4'-2")

Approval date: 2011-04-12

Rev: 00

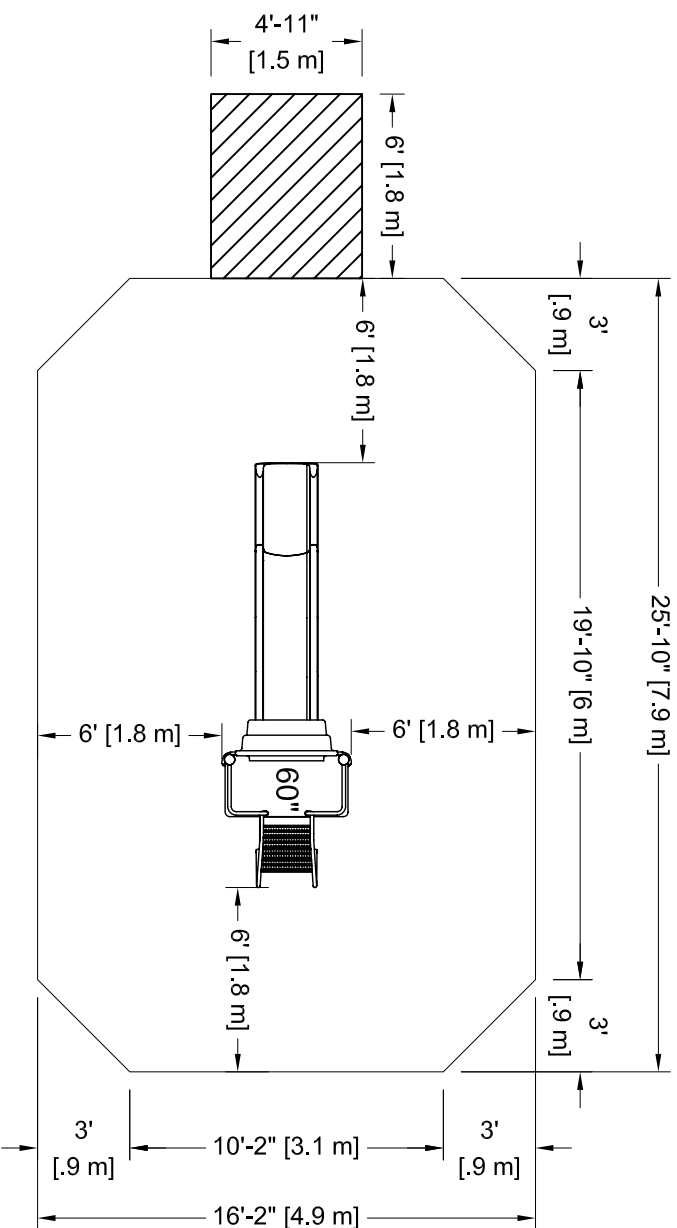
Initial: TLG

CAN/CSA-Z614-07

Recommended Ages / Âges recommandés :  
 18 months to 12 years old / 18 mois à 12 ans

Capacity / Peut accueillir :  
 up to 3 children / Jusqu'à 3 enfants





**PLATFORM HEIGHTS**  
**HAUTEURS DE PLATEFORME**

12" = 305MM	60" = 1524MM
24" = 609MM	72" = 1829MM
36" = 915MM	84" = 2134MM
48" = 1219MM	96" = 2438MM

**ST-207B1**

Min. Protective Surfacing Zone Required / Zone de protection min. requise :

Equipment Dimensions / Dimensions de l'équipement :

CAN/CSA-Z614-xx  
xx: Last Edition Published /  
Dernière édition publiée

Recommended Ages / Âges recommandés :  
18 months to 12 years old / 18 mois à 12 ans

Capacity / Peut accueillir :  
up to 3 children / Jusqu'à 3 enfants

**Légende :**

- Zone de protection minimum
- Aire de circulation libre
- Autre

**Zone de protection minimum requise:**

- Aire : 37.22 m ca.  
(400,60 pi. ca.)

**SI INSTALLATION DANS LE BÉTON**

Sonotube de 12" Ø x 12' :  
- Quantité : 1  
- Béton :  
- 0.4 vge cu.

**Attention :**

**ZONE DE PROTECTION:**  
Chaque équipement doit avoir une zone de protection constituée d'une surface sans obstacle qui se prolonge dans toutes les directions à partir du périmètre de l'équipement. Cette zone doit contenir un revêtement de surface (gravier, sable, etc...) avec une capacité d'amortissement selon les normes CSA-Z614.  
Sauf avis contraire.  
Voir dessin pour les dimensions de la zone.

**AIRE DE CIRCULATION LIBRE:**  
Aire dégagée d'obstacle qui se prolonge sur au moins 1,8m (70,87") au delà de la zone de protection.  
Voir dessin pour les détails.

**Legend:**

- Minimum Protective Surfacing Zone
- No-Encroachment Zone
- Other

**Minimum Protective Surfacing Zone required:**

- Surface: 37.22 sq. m  
(400,60 sq. ft.)

**IF INSTALLED IN CONCRETE**

Sonotube of 12" Ø x 12':  
- Quantity: 1  
- Concrete:  
- 0.4 cu. yd.

**Warning:**

**PROTECTIVE SURFACING ZONE:** Each equipment shall have a protective surfacing zone that consist of obstacle-free surfacing surrounding the equipment. This zone shall contain shock absorbing material (see gravel, sand, etc...) that comply with CSA-Z614. Unless noted otherwise.  
See drawing for dimensions of zone.

**NO-ENCROACHMENT ZONE:** Obstacle-free zone extending at least 1,8m (70,87") beyond the protective surfacing zone.  
See drawing for details.

Approval date: 12-04-2011

Rev: 00

Initial: TLG

