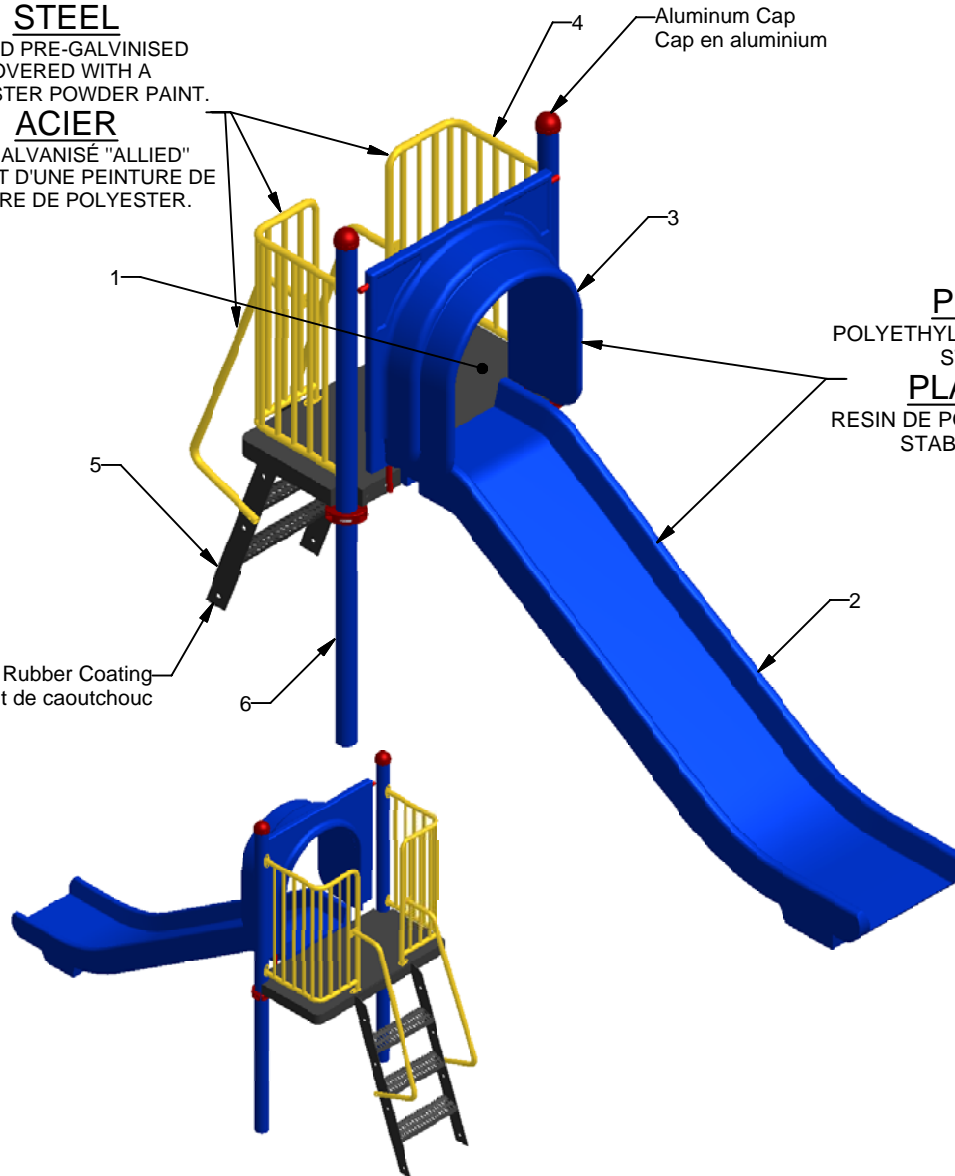


**STEEL**  
 -ALLIED PRE-GALVANISED  
 COVERED WITH A  
 POLYESTER POWDER PAINT.  
**ACIER**  
 PRÉ-GALVANISÉ "ALLIED"  
 COUVERT D'UNE PEINTURE DE  
 POUDRE DE POLYESTER.

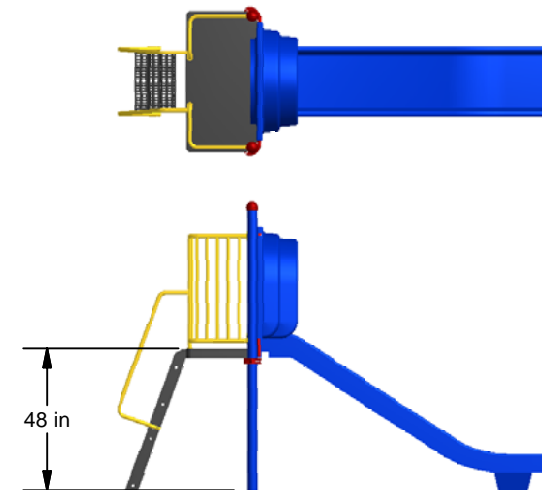
4 Aluminum Cap  
 Cap en aluminium

**PLASTIC**  
 POLYETHYLENE RESIN WITH UV  
 STABILIZER  
**PLASTIQUE**  
 RESIN DE POLYETHYLENE AVEC  
 STABILISATEUR UV

5 Rubber Coating  
 Enduit de caoutchouc



Legend / Légende	
#	Description
1	2' x 4' Platform / Plateforme 2' x 4'
2	Double Wall Slide 48" / Glissoire simple 48"
3	Slide Hood / Dispositif de glissoire
4	Safety Rail / Barrière de protection
5	Ladder Climber / Grimpeur à paliers
6	3 1/2"Dia. Post / Poteau 3 1/2"Dia.



**ST-207A**

Min. Protective Surface Required / Surface de protection min. requise :  
 7.4 m (24'-5") x 4.9 m (16'-3")

Equipment Dimensions / Dimensions de l'équipement :  
 3.8 m (15'-5") x 1.3 m (4'-3")

Approval date: 2009-11-03

Rev: 00

Initial: TLG

CAN/CSA-Z614-07

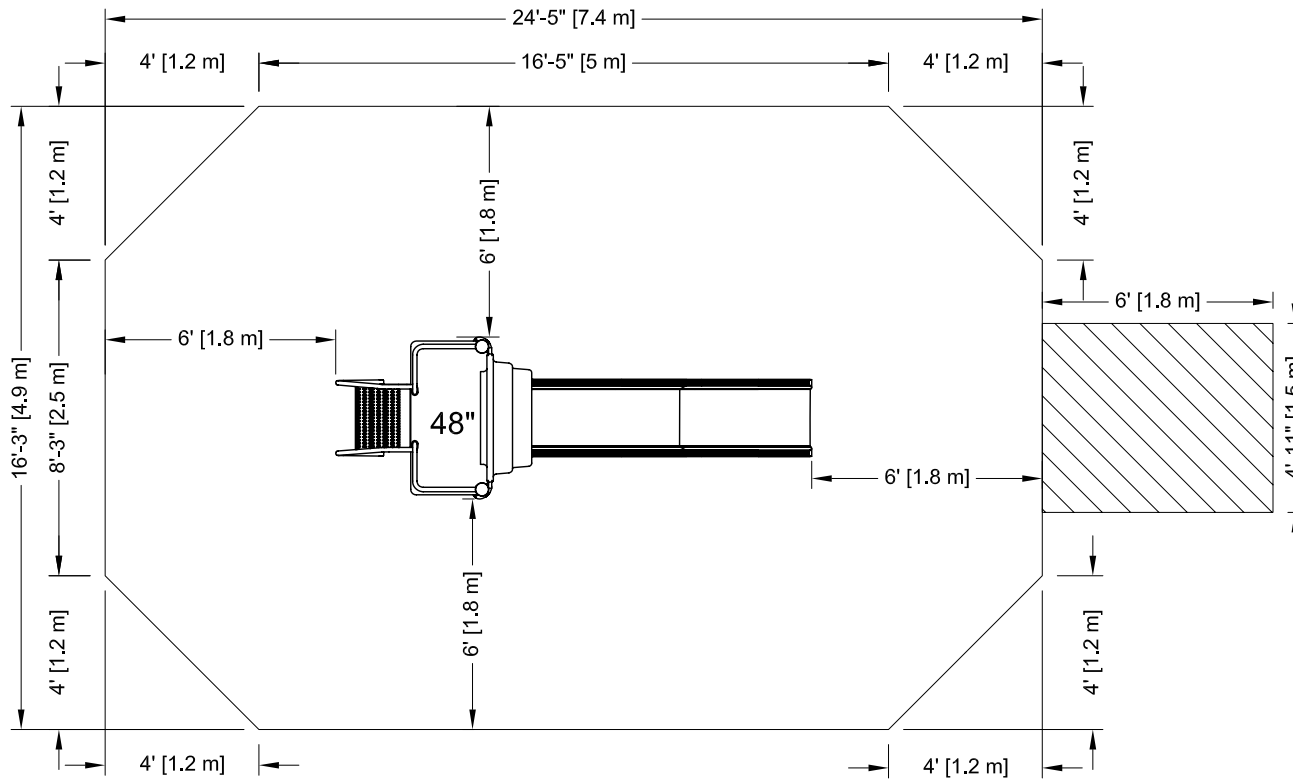
Recommended Ages / Âges recommandés :  
 TOUT / ALL

Capacity / Peut accueillir :  
 up to 3 children / Jusqu'à 3 enfants



PLATFORM HEIGHTS  
HAUTEURS DE PLATEFORME

12" = 305MM	60" = 1524MM
24" = 609MM	72" = 1829MM
36" = 915MM	84" = 2134MM
48" = 1219MM	96" = 2438MM



23 ch. Boom Lane, Unit/Unité E  
Industrial Park/Parc industriel  
Atholville, New/Nouveau-Brunswick  
Canada, E3N 4E8  
Tel/tél. : 1-888-212-1411/Fax/télec. : 1-888-789-0987  
go@kangoroo.com / www.kangoroo.com

**SURFACE DE PROTECTION**

Attention :  
Une aire de protection est requise dessous et autour de la structure de jeu.

Légende :

- Aire de protection
- Aire de circulation libre
- Asphalte

Aire de protection recommandée :  
- Aire : 33.75 m ca. (363.26 pi. ca.)  
- Quantité : 13.46 vge cu. (10.29 m cu.) pour 305 mm (12") d'épaisseur.

Sonotube de 12" Ø x 12' :  
- Quantité : 1

Ciment :  
- 0.2 vge cu.

**PROTECTIVE SURFACE**

Warning:  
A protective area is required under and around the play structure.

Legend:

- Protective Surface
- No-Encroachment Zone
- Asphalt

Recommended Protective Surface:  
- Surface: 33.75 sq. m (363.26 sq. ft.)  
- Quantity: 13.46 cu. yd. (10.29 cu. m) for 305 mm (12") thickness.

Sonotube of 12" Ø x 12':  
- Quantity: 1

Concrete:  
- 0.2 cu. yd.

**ST-207A**

Min. Protective Surface Required / Surface de protection min. requise :  
7.4 m (24'-5") x 4.9 m (16'-3")

Equipment Dimensions / Dimensions de l'équipement :  
3.8 m (15'-5") x 1.3 m (4'-3")

CAN/CSA-Z614-07

Recommended Ages / Âges recommandés :  
ALL / TOUT

Capacity / Peut accueillir :  
up to 3 children / Jusqu'à 3 enfants

Approval date: 03-11-2009

Rev: 00

Initial: TLG

