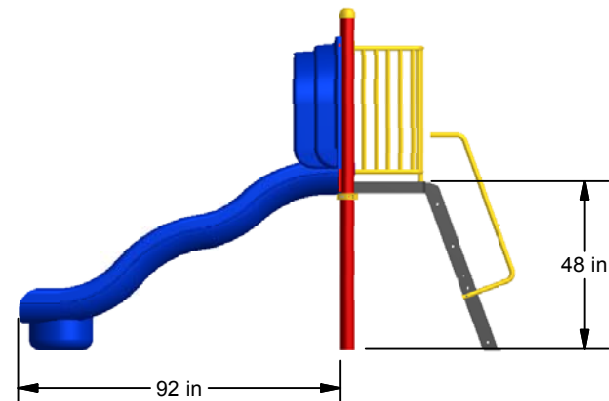
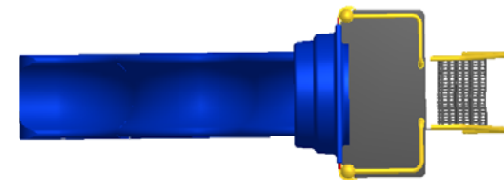
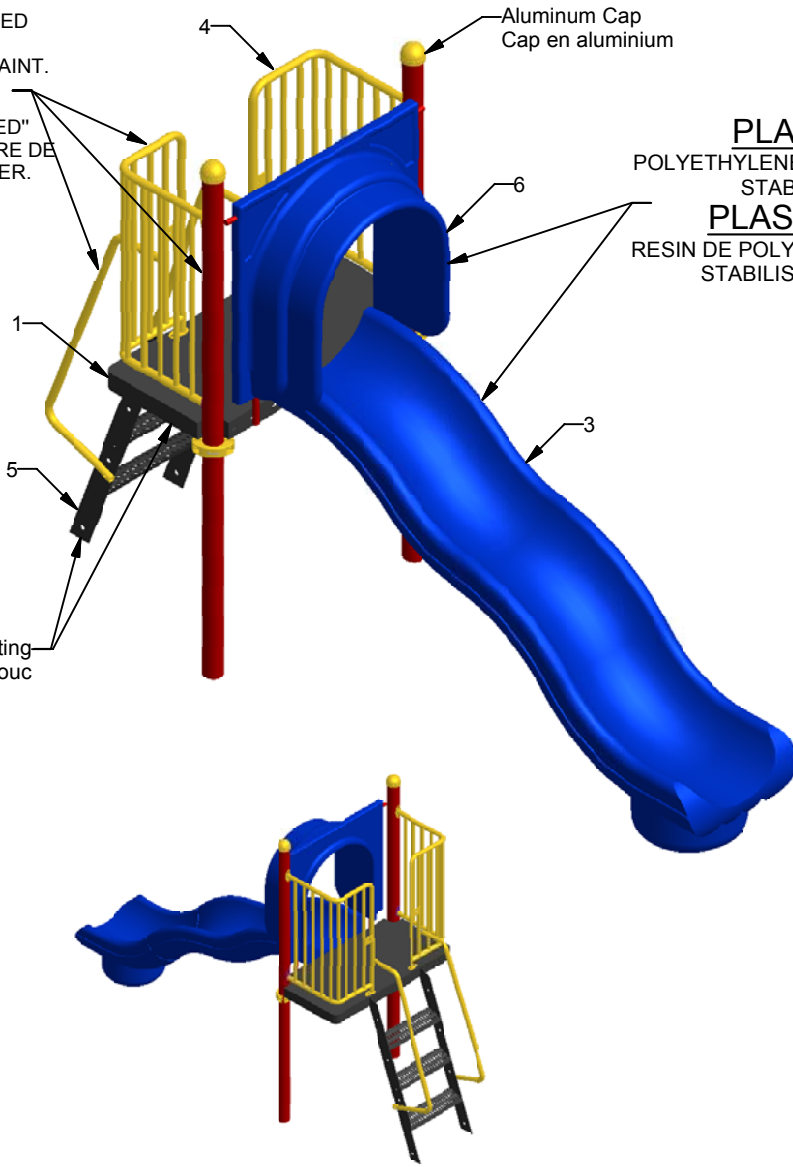



STEEL
 -ALLIED PRE-GALVANISED
 COVERED WITH A
 POLYESTER POWDER PAINT.
ACIER
 PRÉ-GALVANISÉ "ALLIED"
 COUVERT D'UNE PEINTURE DE
 POUDRE DE POLYESTER.

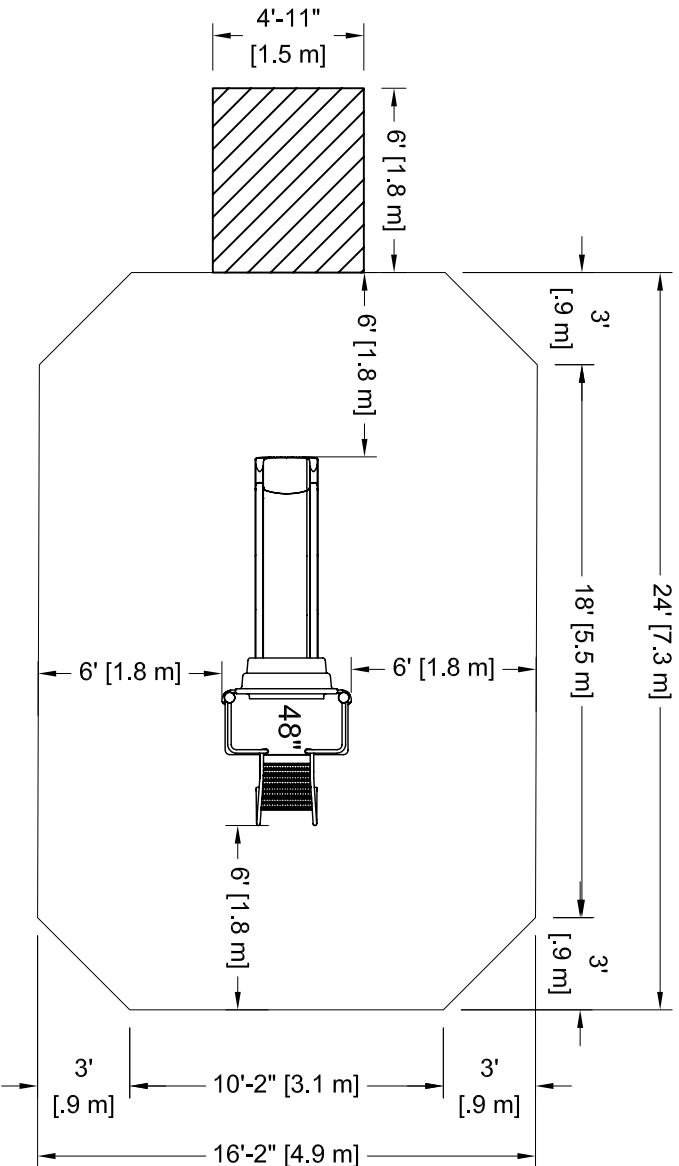
PLASTIC
 POLYETHYLENE RESIN WITH UV
 STABILIZER
PLASTIQUE
 RESIN DE POLYETHYLENE AVEC
 STABILISATEUR UV

Rubber Coating
 Enduit de caoutchouc



Legend / Légende	
#	Description
1	2'x4' Platform / Plateforme 2'x4'
2	3 1/2"Dia. Post / Poteau 3 1/2"Dia.
3	Double Wall Wave Slide / Glissoire simple en vague -
4	Safety Rail / Barrière de protection
5	Ladder Climber / Grimpeur à palier
6	Slide Hood / Dispositif de glissoire

ST-207A1	Min. Protective Surface Required / Surface de protection min. requise : 7.3 m (24'-0") x 4.9 m (16'-2")	Equipment Dimensions / Dimensions de l'équipement : 3.7 m (12'-0") x 1.3 m (4'-2")	Approval date: 2011-04-12 Rev: 00 Initial: TLG
CAN/CSA-Z614-07	Recommended Ages / Âges recommandés : 18 months to 12 years old / 18 mois à 12 ans	Capacity / Peut accueillir : up to 3 children / Jusqu'à 3 enfants	



PLATFORM HEIGHTS
HAUTEURS DE PLATEFORME

12" = 305MM	60" = 1524MM
24" = 609MM	72" = 1829MM
36" = 915MM	84" = 2134MM
48" = 1219MM	96" = 2438MM

ST-207A1

Min. Protective Surfacing Zone Required / Zone de protection min. requise :

Equipment Dimensions / Dimensions de l'équipement :

CAN/CSA-Z614-xx
 xx: Last Edition Published /
 Dernière édition publiée

Recommended Ages / Âges recommandés :
 18 months to 12 years old / 18 mois à 12 ans

Capacity / Peut accueillir :
 up to 3 children / Jusqu'à 3 enfants

Légende :

Zone de protection minimum
 Aire de circulation libre
 Autre

Zone de protection minimum requise:
 - Aire : 34,46 m ca.
 (370,98 pi. ca.)

SI INSTALLATION DANS LE BÉTON
 Sonotube de 12" Ø x 12":
 - Quantité : 1
 - Béton :
 - 0,4 vge cu.

Attention :
ZONE DE PROTECTION:
 Chaque équipement doit avoir une zone de protection constituée d'une surface sans obstacle qui se prolonge dans toutes les directions à partir du périmètre de l'équipement. Cette zone doit contenir un revêtement de surface (gravillon, sable, etc...) avec une capacité d'amortissement selon les normes CSA-Z614.
 Sautr avis contraire.
 Voir dessin pour les dimensions de la zone.

AIRE DE CIRCULATION LIBRE:
 Aire dégagée d'obstacle qui se prolonge sur au moins 1,8m (70,87") au delà de la zone de protection.
 Voir dessin pour les détails.

Legend:

Minimum Protective Surfacing Zone
 No-Encroachment Zone
 Other

Minimum Protective Surfacing Zone required:
 - Surface: 34.46 sq. m
 (370.98 sq. ft.)

IF INSTALLED IN CONCRETE
 Sonotube of 12" Ø x 12":
 - Quantity: 1
 - Concrete:
 - 0,4 cu. yd.

Warning:
PROTECTIVE SURFACING ZONE: Each equipment shall have a protective surfacing zone that consist of obstacle-free surfacing surrounding the equipment. This zone shall contain shock absorbing material (see gravel, sand, etc...) that comply with CSA-Z614. Unless noted otherwise.
NO-ENCROACHMENT ZONE: Obstacle-free zone extending at least 1,8m (70,87") beyond the protective surfacing zone.
 See drawing for details.

Approval date: 12-04-2011
 Rev: 00
 Initial: TLG

