

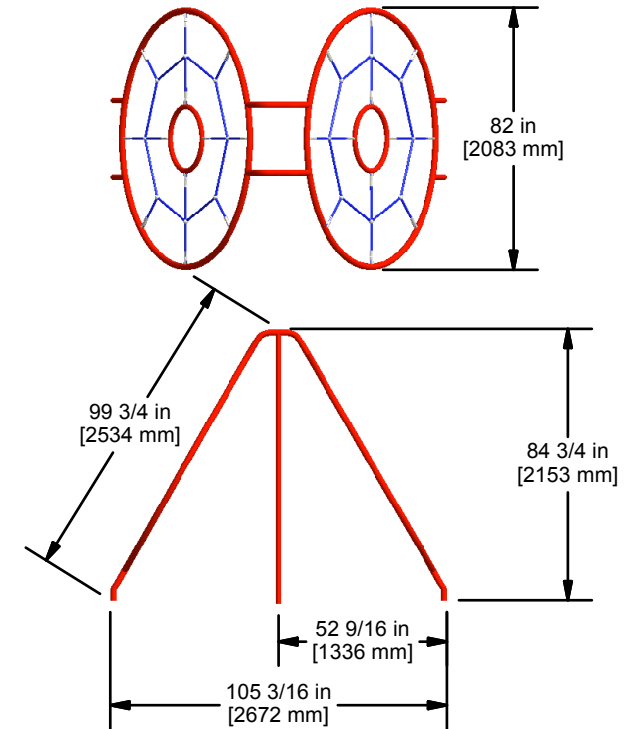
23 ch. Boom Lane, Unit/Unité E, Industrial Park/Parc industriel
 Atholville, New-Brunswick, Canada, E3N 4E8
 Tel/tél. : 1-888-212-1411, Fax. : 1-888-789-0987
 contact@kangoroo.com / www.kangoroo.com




Colors / Couleurs

Color / Couleur:
 Red/Rouge

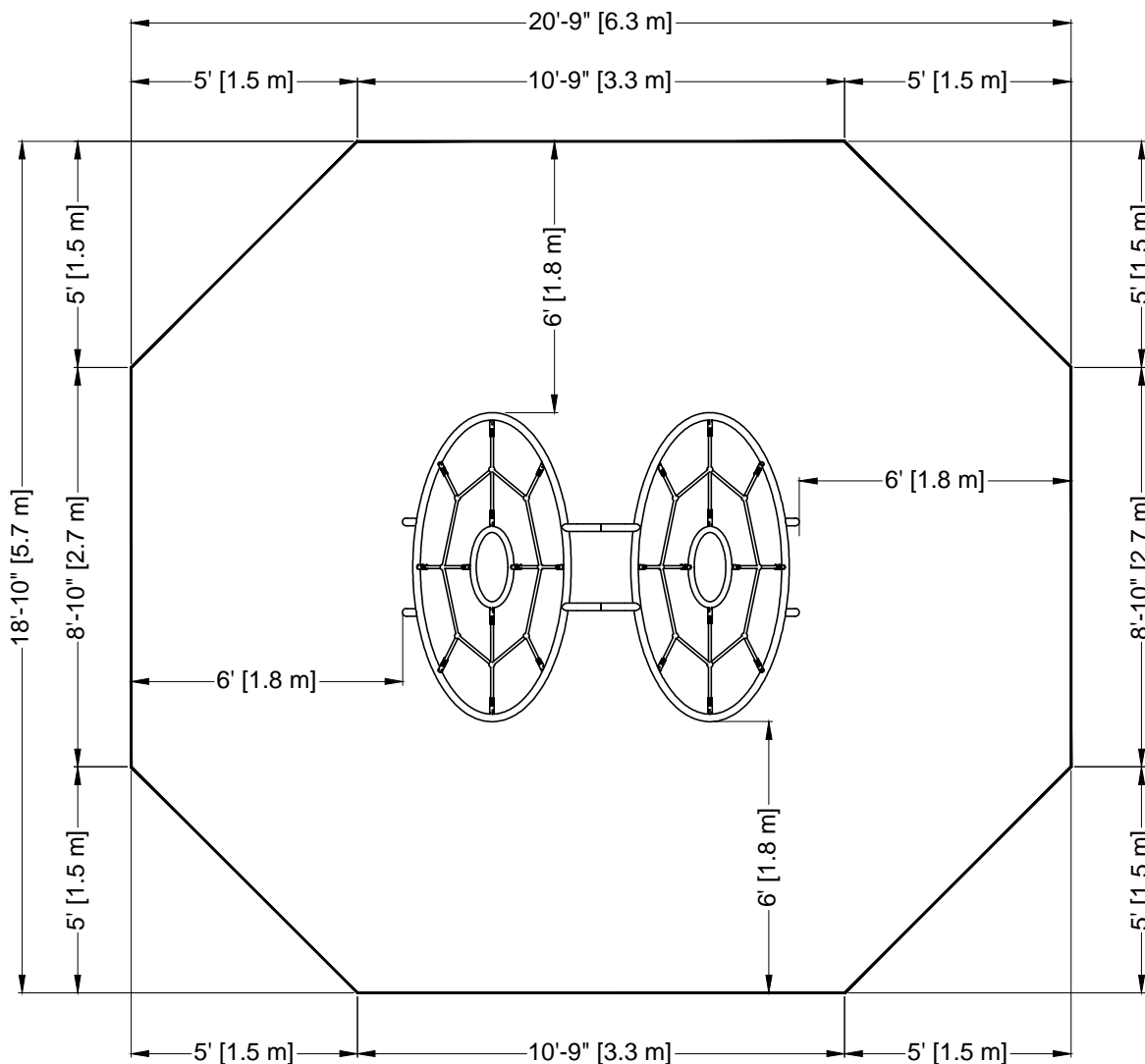
Cable / Cable : Blue/Bleu



SS-460	Min. Protective Surface Required / Surface de protection min. requise : 6.3 m (20'-9") x 5.7 m (18'-10")	Equipment Dimensions / Dimensions de l'équipement : 2.7 m (8'-9") x 2.1 m (6'-10")	Approval date: 20/02/2018 Rev: 00 Initial: TLG
CAN/CSA-Z614-xx xx: Last Edition Published/ Dernière édition publiée	Recommended Ages / Âges recommandés : 18 months to 12 years old / 18 mois à 12 ans	Capacity / Peut accueillir : up to 6 children / Jusqu'à 6 enfants	



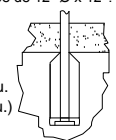
23 ch. Boom Lane, Unit/Unité E, Industrial Park/Parc industriel
 Atholville, New/Nouveau-Brunswick
 Canada, E3N 4E8
 Tél/tél. : 1-888-212-1411 - Fax/télé. : 1-888-789-0987
 contact@kangoroo.com / www.kangoroo.com



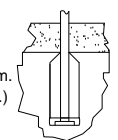
ZONE DE PROTECTION:
 Chaque équipement doit avoir une zone de protection constituée d'une surface sans obstacle qui se prolonge dans toutes les directions à partir du périmètre de l'équipement. Cette zone doit contenir un revêtement de surface (gravillon, sable, etc...) avec une capacité d'amortissement selon les normes CSA-Z614. Sauf avis contraire.
Zone de protection minimum requise:
 6.3 m (20'-9")
 x
 5.7 m (18'-10")
 - Aire : 31.68 m ca. (341.03 pi. ca.)
 - Périmètre : 20.73 m (68'-0")

PROTECTIVE SURFACING ZONE :
 Each equipment shall have a protective surfacing zone that consist of obstacle-free surfacing surrounding the equipment. This zone shall contain shock absorbing material (pea gravel, sand, etc...) that comply with CSA-Z614. Unless noted otherwise.
Minimum Protective Surfacing Zone required:
 6.3 m (20'-9")
 x
 5.7 m (18'-10")
 - Surface: 31.68 sq. m (341.03 sq. ft.)
 - Perimeter: 20.73 m (68'-0")

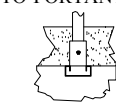
MÉTHODES D'INSTALLATION
1
DANS LE BÉTON:
 - Quantité de Sonotube de 12" Ø x 12" : 2
 Béton :
 - 0.46 m. cu. (0.6 vge cu.)



INSTALLATION METHODS
1
CONCRETE:
 - Quantity of Sonotube of 12" Ø x 12": 2
 Concrete:
 - 0.46 cu. m. (0.6 cu. yd.)



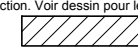
2
SYSTÈME AUTO-PORTANT:
 Qté charpentes: **3**
 Béton :
 - 0 m. cu. (0 vge cu.)



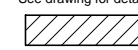
2
FREE-STANDING SYSTEM:
 Frame QTY: **3**
 Concrete:
 - 0 cu. m. (0 cu. yd.)



Attention :
AIRE DE CIRCULATION LIBRE:
 Aire dégagée d'obstacle qui se prolonge sur au moins 1.8m (70.87") au delà de la zone de protection. Voir dessin pour les détails.



Warning:
NO-ENCROACHMENT ZONE :
 Obstacle-free zone extending at least 1.8m (70.87") beyond the protective surfacing zone. See drawing for details.



SS-460
 CAN/CSA-Z614-xx
 xx: Last Edition Published / Dernière édition publiée

Equipment Dimensions / Dimensions de l'équipement :
 2.7 m (8'-9") x 2.1 m (6'-10")
 Capacity / Peut accueillir :
 up to 6 children / Jusqu'à 6 enfants

Recommended Ages / Âges recommandés :
 18 months to 12 years old
 18 mois à 12 ans

Fall Height / Hauteur de chute:
 2.13 m (7'-0")

Approval date: 20-02-2018
 Rev: 00
 Initial: TLG

