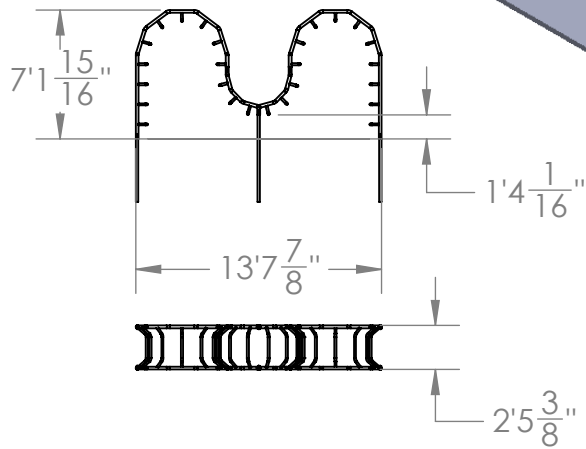
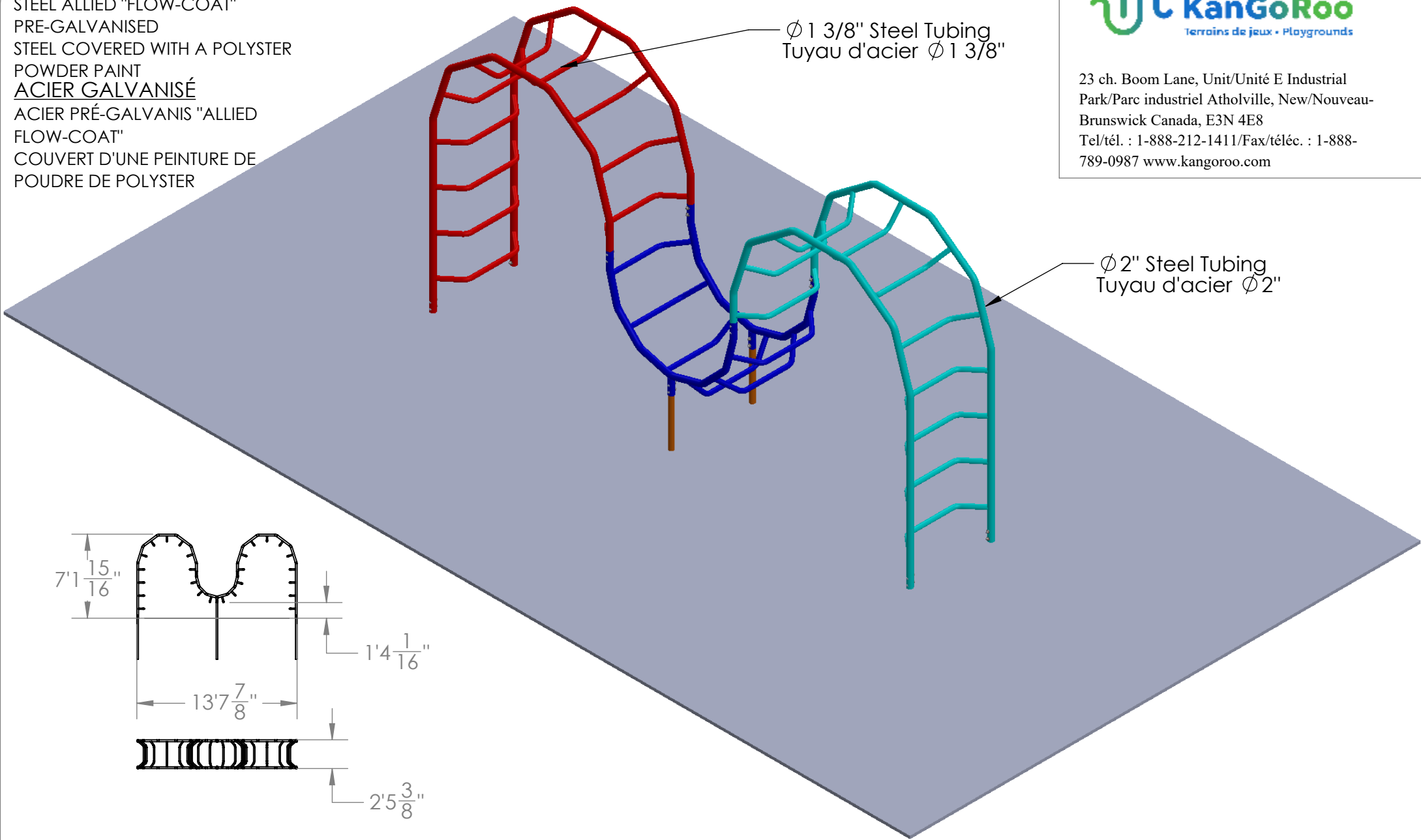


GALVANIZED STEEL

STEEL ALLIED "FLOW-COAT"
 PRE-GALVANISED
 STEEL COVERED WITH A POLYESTER
 POWDER PAINT
ACIER GALVANISÉ
 ACIER PRÉ-GALVANIS "ALLIED
 FLOW-COAT"
 COUVERT D'UNE PEINTURE DE
 POUDRE DE POLYESTER

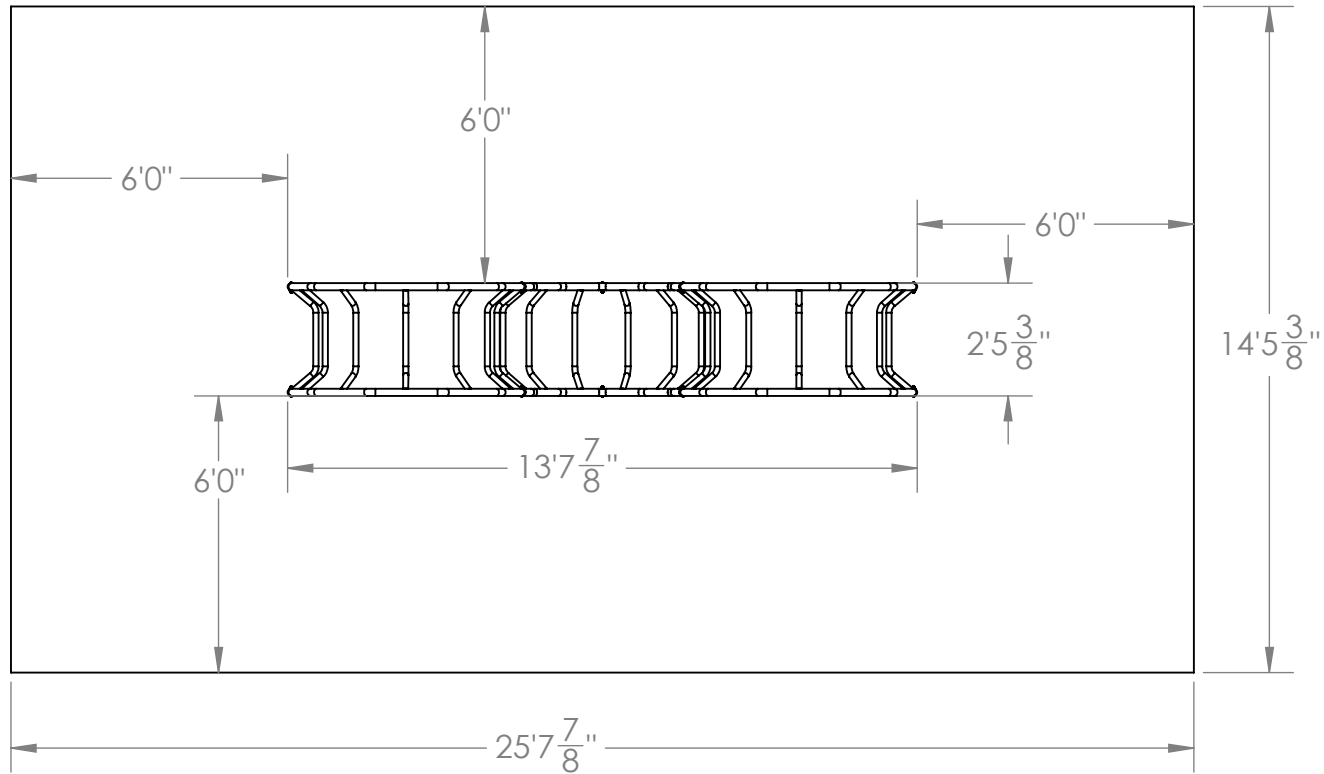


23 ch. Boom Lane, Unit/Unité E Industrial
 Park/Parc industriel Atholville, New/Nouveau-
 Brunswick Canada, E3N 4E8
 Tel/tél. : 1-888-212-1411/Fax/télé. : 1-888-
 789-0987 www.kangoroo.com



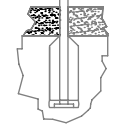
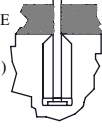




SS-340M1 CAN/CSA-Z614	Min. Protective Surface Required / Surface de protection min. requise	Equipment Dimensions / Dimensions de l'équipement :	Approval date: 2024-07-11
	Recommended Ages / Âges recommandés : 5 years to 12 years old / 5 ans à 12 ans	Capacity / Peut accueillir : up to children / Jusqu'à enfants	Rev: Initial: OP SHEET 1 OF 2

23 ch. Boom Lane, Unit/Unité E Industrial Park/Parc industriel
Atholville, New/Nouveau-Brunswick Canada, E3N 4E8
Tel/tél. : 1-888-212-1411/Fax/télé. : 1-888-789-0987
www.kangoroo.com



PLATFORM HEIGHTS
HAUTEURS DE PLATEFORME

12" = 305MM	24" = 609MM
36" = 915MM	48" = 1219MM
60" = 1524MM	72" = 1829MM
84" = 2134MM	96" = 2438MM

<p><u>ZONE DE PROTECTION:</u> Chaque équipement doit avoir une zone de protection constituée d'une surface sans obstacle qui se prolonge dans toutes les directions à partir du périmètre de l'équipement. Cette zone doit contenir un revêtement de surface (gravillon, sable, etc...) avec une capacité d'amortissement selon les normes CSA-Z614. Sauf avis contraire. Zone de protection minimum requise: 7.82m (13'-7 7/8")x0.75 m (2'-5 3/8") - Surface: 34.44 sq. m (370.7 sq. ft.) - Perimeter: 24.45m (80'-2 1/2")</p>	<p><u>PROTECTIVE SURFACING ZONE :</u> Each equipment shall have a protective surfacing zone that consist of obstacle-free surfacing surrounding the equipment. This zone shall contain shock absorbing material (pea gravel, sand, etc...) that comply with CSA-Z614. Unless noted otherwise. Minimum Protective Surfacing Zone required: 7.82m (13'-7 7/8")x0.75 m (2'-5 3/8") - Surface: 34.44 sq. m (370.7 sq. ft.) - Perimeter: 24.45m (80'-2 1/2")</p>
<p><u>MÉTHODES D'INSTALLATION</u> ① DANS LE BÉTON: - Quantité de Sonotube de 12" Ø x 12' :6 Béton: -0.6 m.cu. (0.78vcu.cu.)</p> 	<p><u>INSTALLATION METHODS</u> ① CONCRETE -Quantity of sonotube of 12"Øx12':6 CONCRETE -0.6 cu.m. (0.78cu.yd.)</p> 
<p>② SYSTÈME AUTO-PORTANT: Qté charpentes: NA Béton : - 0 m. cu. (0vcu. cu.)</p> 	<p>② FREE-STANDING SYSTEM: Frame QTY: NA Concrete: - 0 cu. m. -(0 cu. yd.)</p> 
<p>Attention : <u>AIRE DE CIRCULATION LIBRE:</u> Aire dégagée d'obstacle qui se prolonge sur au moins 1.8m (70.87") au delà de la zone de protection. Voir dessin pour les détails.</p> 	<p>Warning: <u>NO-ENCROACHMENT ZONE :</u> Obstacle-free zone extending at least 1.8m (70.87") beyond the protective surfacing zone. See drawing for details.</p> 

SS-340M1
CAN/CSA-Z614

Min. Protective Surface Required / Surface de protection min. requise
7.82m (25'-7 7/8") x 4.4 m (14'-5 3/8")

Recommended Ages / Âges recommandés :
5 years to 12 years old / 5ans à 12 ans

Equipment Dimensions / Dimensions de l'équipement :
4.16m (13'-7 7/8") x 0.75 m (2'-5 3/8")

Capacity / Peut accueillir : up to
12 children / Jusqu'à 12 enfants

Fall Height /
Hauteur de chute:
2.16 m (7'-1")

Approval date: 2024-07-11
Rev: 01
Initial: OP