



23 ch. Boom Lane, Unit/Unité E
 Industrial Park/Parc industriel
 Atholville, New/Nouveau-Brunswick
 Canada, E3N 4E8
 Tel/tél. : 1-888-212-1411/Fax/télec. : 1-888-789-0987
 contact@kangoroo.com / www.kangoroo.com

Colors / Couleurs

Post / Poteaux: Red/Rouge

Accent Color / Couleur complémentaire:
 Cyan, Red & Blue/Cyan, rouge et bleu

1 Color panel / Panneaux 1 couleur: NA

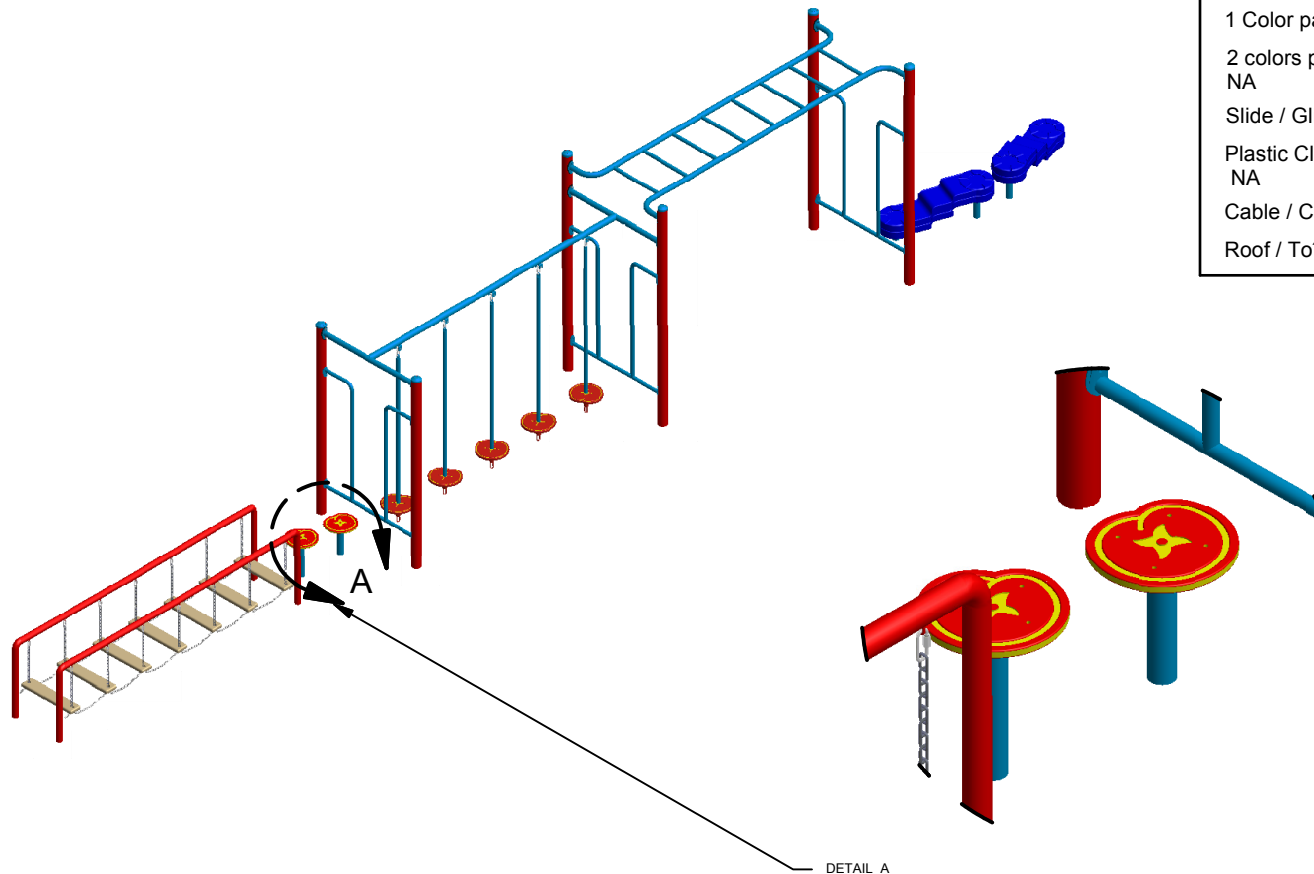
2 colors panel / Panneaux 2 couleurs :
 NA

Slide / Glissoire: NA

Plastic Climbers / Grimpeur Plastique:
 NA

Cable / Cable : NA

Roof / Toit : NA



DETAIL A

Kup-131M2

Min. Protective Surface Required / Surface de protection min. requise :
 16.5 m (54'-1") x 4.9 m (16'-1")

Equipment Dimensions / Dimensions de l'équipement :
 12.8 m (42'-1") x 1.3 m (4'-1")

Approval date: 13/04/2015

Rev: 00

Initial: TLG

CAN/CSA-Z614-xx
 xx: Last Edition Published/
 Dernière édition publiée

Recommended Ages / Âges recommandés :
 5 to 12 years old / 5 à 12 ans

Capacity / Peut accueillir :
 up to 22 children / Jusqu'à 22 enfants

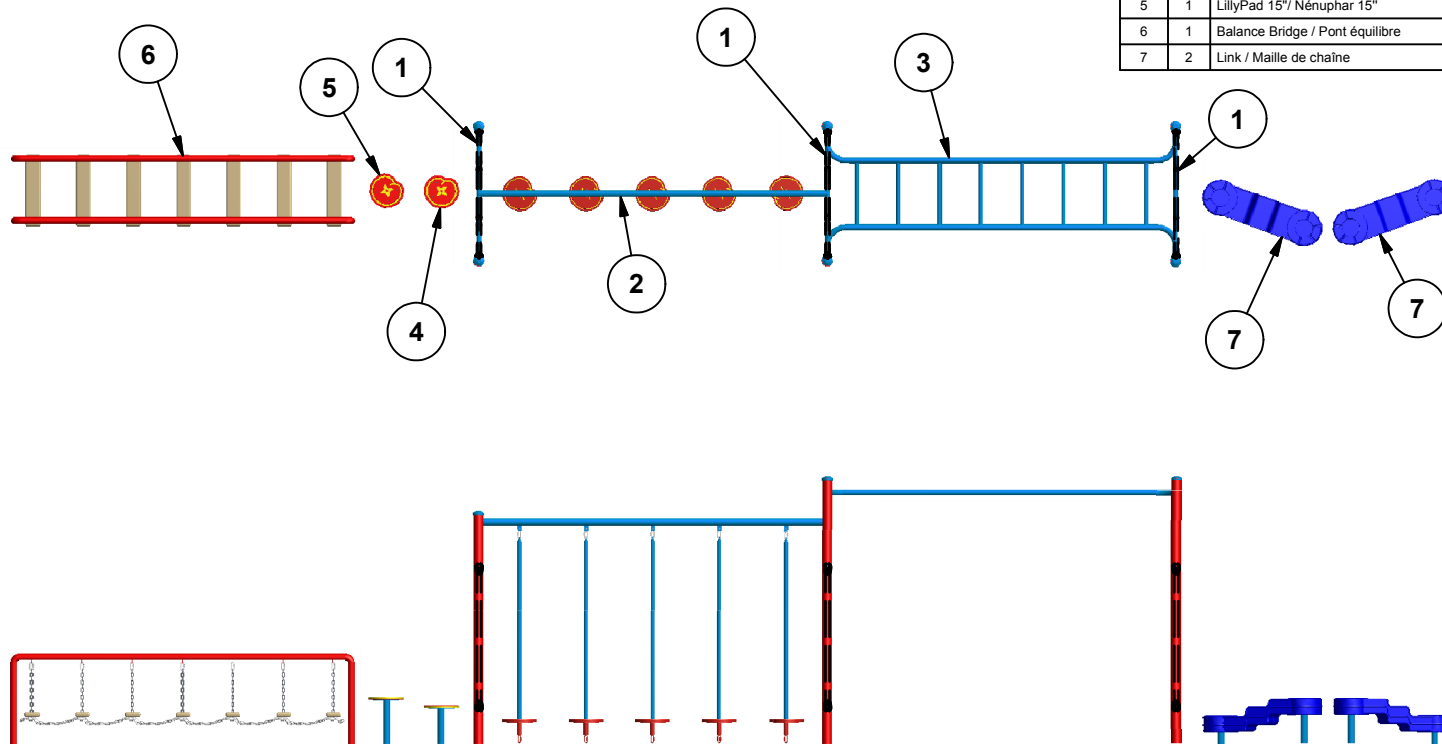




23 ch. Boom Lane, Unit/Unité E
 Industrial Park/Parc industriel
 Atholville, New/Nouveau-Brunswick
 Canada, E3N 4E8
 Tel/tél. : 1-888-212-1411/Fax/télééc. : 1-888-789-0987
 go@kangaroo.com / www.kangaroo.com

Legend / Légende

ITEM	QTY	Description	PART # / # PIECE
1	3	Handle Ladder / Échelle d'accès	HL02
2	1	Floating LillyPad / Obstacles flottants néphars	SS-312-LLP
3	1	Monkey Bars / Échelle horizontale	SS-301
4	1	LillyPad Pod 12"/ Nénuphar 12"	SS-315-LLP-12
5	1	LillyPad 15"/ Nénuphar 15"	SS-315-LLP15
6	1	Balance Bridge / Pont équilibre	SS-403
7	2	Link / Maille de chaîne	LINK



Kup-131M2

Min. Protective Surface Required / Surface de protection min. requise :
 16.5 m (54'-1") x 4.9 m (16'-1")

Equipment Dimensions / Dimensions de l'équipement :
 12.8 m (42'-1") x 1.3 m (4'-1")

Approval date: 13/04/2015
 Rev: 00
 Initial: TLG

CAN/CSA-Z614-xx
 xx: Last Edition Published/
 Dernière édition publiée

Recommended Ages / Âges recommandés :
 5 to 12 years old / 5 à 12 ans

Capacity / Peut accueillir :
 up to 22 children / Jusqu'à 22 enfants





23 ch. Boom Lane, Unit/Unité E, Industrial Park/Parc industriel
 Atholville, New/Nouveau-Brunswick
 Canada, E3N 4E8
 Tel/tél. : 1-888-212-1411 - Fax/télé. : 1-888-789-0987
 contact@kangoroo.com / www.kangoroo.com

ZONE DE PROTECTION:

Chaque équipement doit avoir une zone de protection constituée d'une surface sans obstacle qui se prolonge dans toutes les directions à partir du périmètre de l'équipement. Cette zone doit contenir un revêtement de surface (gravillon, sable, etc...) avec une capacité d'amortissement selon les normes CSA-Z614. Sauf avis contraire.

Zone de protection minimum requise:

16.5 m (54'-1")
 x
 4.9 m (16'-1")

- Aire : 77.19 m ca. (830.84 pi. ca.)
- Périmètre : 39.63 m (130'-0")

PROTECTIVE SURFACING ZONE :

Each equipment shall have a protective surfacing zone that consist of obstacle-free surfacing surrounding the equipment. This zone shall contain shock absorbing material (pea gravel, sand, etc...) that comply with CSA-Z614. Unless noted otherwise.

Minimum Protective Surfacing Zone required:

16.5 m (54'-1")
 x
 4.9 m (16'-1")

- Surface: 77.19 sq. m (830.84 sq. ft.)
- Perimeter: 39.63 m (130'-0")

MÉTHODES D'INSTALLATION

1

DANS LE BÉTON:

- Quantité de Sonotube de 12" Ø x 12" : 4

Béton :
 - 1.59 m. cu. (2.1 vge cu.)

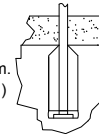


1

CONCRETE:

- Quantity of Sonotube of 12" Ø x 12": 4

Concrete:
 - 1.59 cu. m. (2.1 cu. yd.)

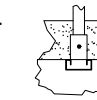


2

SYSTÈME AUTO-PORTANT:

Qté charpentes: 4

Béton :
 - 0.46 m. cu. (0.6 vge cu.)

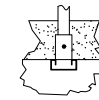


2

FREE-STANDING SYSTEM

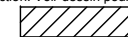
Frame QTY: 4

Concrete:
 - 0.46 cu. m. (0.6 cu. yd.)



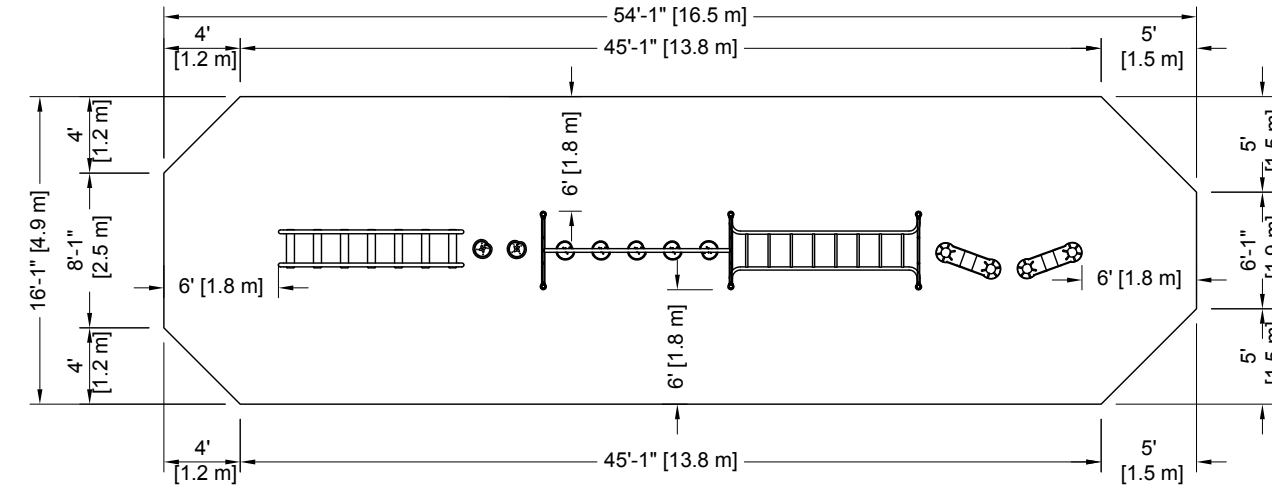
Attention :
AIRE DE CIRCULATION LIBRE:

Aire dégagée d'obstacle qui se prolonge sur au moins 1.8m (70.87") au delà de la zone de protection. Voir dessin pour les détails.



Warning:
NO-ENCROACHMENT ZONE

Obstacle-free zone extending at least 1.8m (70.87") beyond the protective surfacing zone. See drawing for details.



Kup-131M2

Equipment Dimensions / Dimensions de l'équipement :
 12.8 m (42'-1") x 1.3 m (4'-1")

CAN/CSA-Z614-xx
 xx: Last Edition Published /
 Dernière édition publiée

Capacity / Peut accueillir :
 up to 22 children / Jusqu'à 22 enfants

Recommended Ages / Âges recommandés :
 5 to 12 years old
 5 à 12 ans

Fall Height /
 Hauteur de chute:
 2.15 m (7'-1")

Approval date: 13-04-2015
 Rev: 00
 Initial: TLG

