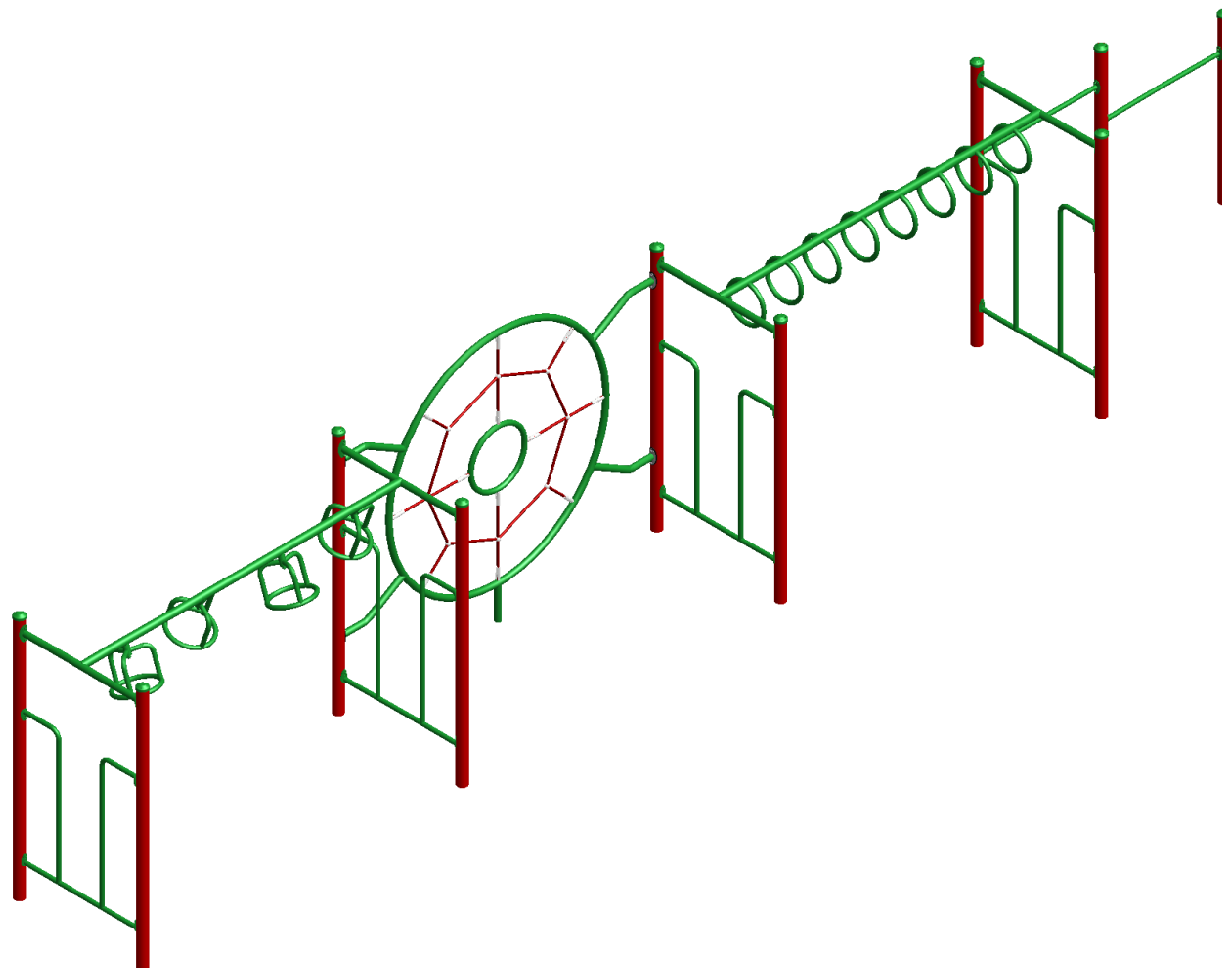




23 ch. Boom Lane, Unit/Unité E  
 Industrial Park/Parc industriel  
 Atholville, New/Nouveau-Brunswick  
 Canada, E3N 4E8  
 Tel/tél. : 1-888-212-1411/Fax/télec. : 1-888-789-0987  
 contact@kangoroo.com / www.kangoroo.com



### Colors / Couleurs

Post / Poteaux: Red/Rouge

Accent Color / Couleur complémentaire:  
 Spring Green/Vert printanier

1 Color panel / Panneaux 1 couleur: NA

2 colors panel / Panneaux 2 couleurs :  
 NA

Slide / Glissoire: NA

Plastic Climbers / Grimpeur Plastique:  
 NA

Cable / Cable : Red/Rouge

Roof / Toît : NA

### Kup-130

Min. Protective Surface Required / Surface de protection min. requise :  
 15.0 m (49'-3") x 4.9 m (16'-1")

Equipment Dimensions / Dimensions de l'équipement :  
 11.4 m (37'-3") x 1.3 m (4'-1")

Approval date: 07/11/2013

Rev: 00

Initial: TLG

CAN/CSA-Z614-xx  
 xx: Last Edition Published/  
 Dernière édition publiée

Recommended Ages / Âges recommandés :  
 5 to 12 years old / 5 à 12 ans

Capacity / Peut accueillir :  
 up to 20 children / Jusqu'à 20 enfants

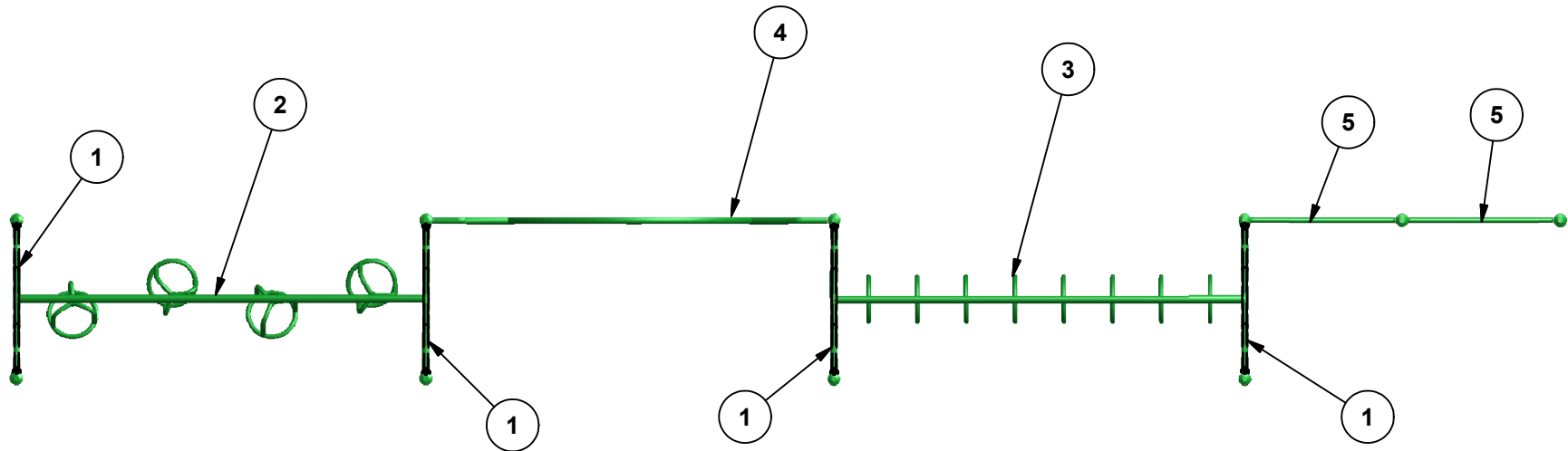




23 ch. Boom Lane, Unit/Unité E  
 Industrial Park/Parc industriel  
 Atholville, New/Nouveau-Brunswick  
 Canada, E3N 4E8  
 Tel/tél. : 1-888-212-1411/Fax/télééc. : 1-888-789-0987  
 go@kangaroo.com / www.kangaroo.com

Legend / Légende

ITEM	QTY	Description	PART # / # PIECE
1	4	Handle Ladder / Échelle d'accès	HL02
2	1	Twist Ladder / Échelle à pivot	SS-337
3	1	Fixed Ring Ladder / Échelle à anneaux immobiles	SS-329
4	1	Cable Spider Web / Toile araignée en câble	SS-330M1CL
5	2	Suspension/Rotating Bar - Barre de rotation/suspension	R4P



**Kup-130**

Min. Protective Surface Required / Surface de protection min. requise :  
 15.0 m (49'-3") x 4.9 m (16'-1")

Equipment Dimensions / Dimensions de l'équipement :  
 11.4 m (37'-3") x 1.3 m (4'-1")

Approval date: 07/11/2013  
 Rev: 00

CAN/CSA-Z614-xx  
 xx: Last Edition Published/  
 Dernière édition publiée

Recommended Ages / Âges recommandés :  
 5 to 12 years old / 5 à 12 ans

Capacity / Peut accueillir :  
 up to 20 children / Jusqu'à 20 enfants

Initial: TLG





23 ch. Boom Lane, Unit/Unité E, Industrial Park/Parc industriel  
Atholville, New/Nouveau-Brunswick  
Canada, E3N 4E8  
Tel/tél. : 1-888-212-1411 - Fax/télec. : 1-888-789-0987  
contact@kangoroo.com / www.kangoroo.com

**ZONE DE PROTECTION:**

Chaque équipement doit avoir une zone de protection constituée d'une surface sans obstacle qui se prolonge dans toutes les directions à partir du périmètre de l'équipement. Cette zone doit contenir un revêtement de surface (gravillon, sable, etc...) avec une capacité d'amortissement selon les normes CSA-Z614. Sauf avis contraire.

**Zone de protection minimum requise:**

15 m (49'-3")  
x  
4.9 m (16'-1")

- Aire : 73.77 m ca.  
(794.09 pi. ca.)

**PROTECTIVE SURFACING ZONE :**

Each equipment shall have a protective surfacing zone that consist of obstacle-free surfacing surrounding the equipment. This zone shall contain shock absorbing materi: (pea gravel, sand, etc...) that comply with CSA-Z614. Unless noted otherwise.

**Minimum Protective Surfacing Zone required:**

15 m (49'-3")  
x  
4.9 m (16'-1")

- Surface: 73.77 sq. m  
(794.09 sq. ft.)

**MÉTHODES D'INSTALLATION**

1

**DANS LE BÉTON:**

- Quantité de Sonotube de 12" Ø x 12" : 2

Béton :  
- 0.76 m. cu.  
( 1.0 vge cu.)



1

**CONCRETE:**

- Quantity of Sonotube of 12" Ø x 12": 2

Concrete:  
- 0.76 cu. m.  
(1.0 cu. yd.)



2

**SYSTÈME AUTO-PORTANT:**

Qté charpentes: 4

Béton :  
- 0.16 m. cu.  
(0.2 vge cu.)



2

**FREE-STANDING SYSTEM**

Frame QTY: 4

Concrete:  
- 0.16 cu. m.  
(0.2 cu. yd.)



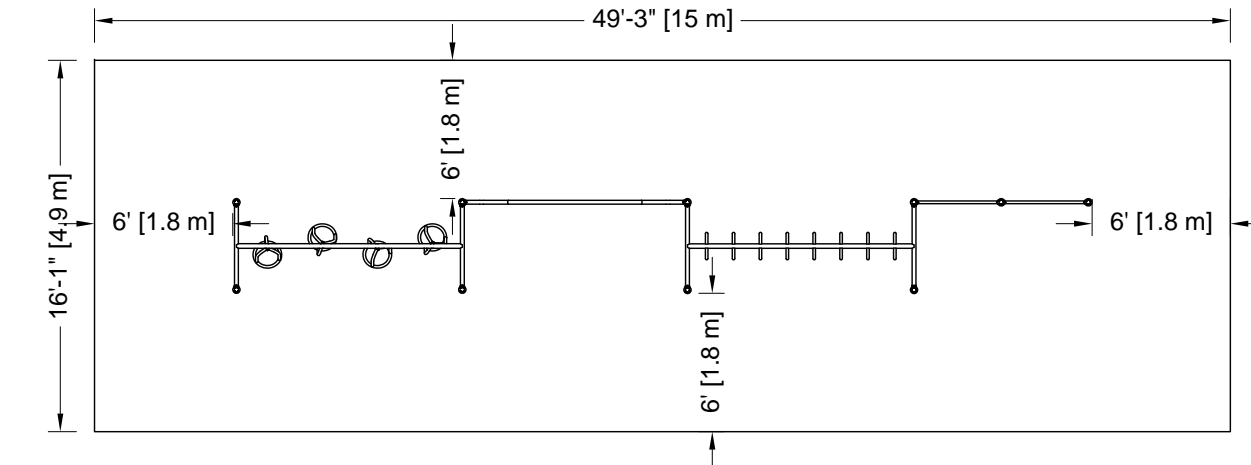
**Attention :**  
**AIRE DE CIRCULATION LIBRE:**

Aire dégagée d'obstacle qui se prolonge sur au moins 1.8m (70.87") au delà de la zone de protection. Voir dessin pour les détails.



**Warning:**  
**NO-ENCROACHMENT ZONE**

Obstacle-free zone extending at least 1.8m (70.87") beyond the protective surfacing zone. See drawing for details.



**Kup-130**

CAN/CSA-Z614-xx  
xx: Last Edition Published /  
Dernière édition publiée

Equipment Dimensions / Dimensions de l'équipement :  
11.4 m (37'-3") x 1.3 m (4'-1")

Capacity / Peut accueillir :  
up to 20 children / Jusqu'à 20 enfants

Recommended Ages / Âges recommandés :  
5 to 12 years old  
5 à 12 ans

Fall Height /  
Hauteur de chute:  
2.16 m (7'-1")

Approval date: 07-11-2013  
Rev: 00  
Initial: TLG

