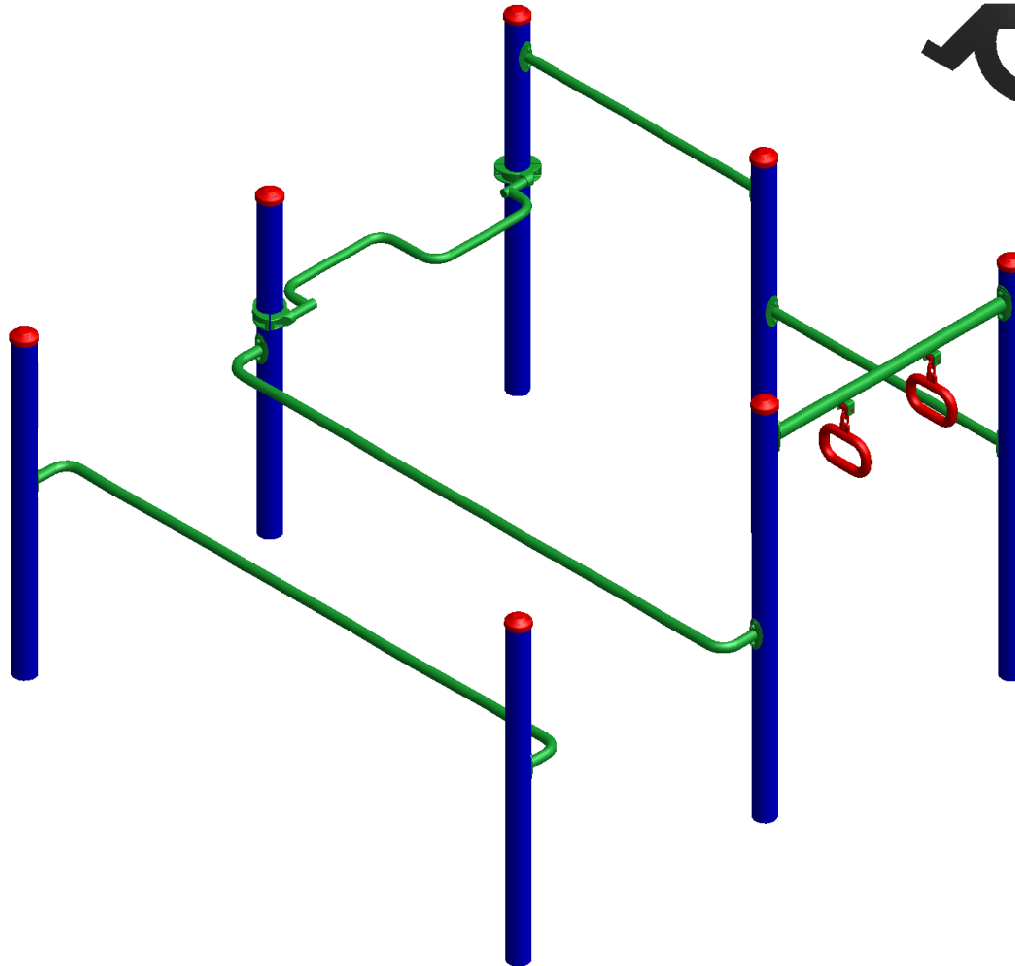





23 ch. Boom Lane, Unit/Unité E  
 Industrial Park/Parc industriel  
 Atholville, New/Nouveau-Brunswick  
 Canada, E3N 4E8  
 Tel/tél. : 1-888-212-1411/Fax/télec. : 1-888-789-0987  
 go@kangoroo.com / www.kangoroo.com

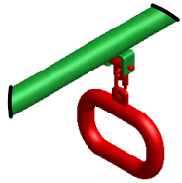


**Colors / Couleurs**

Post / Poteaux: Blue/Bleu

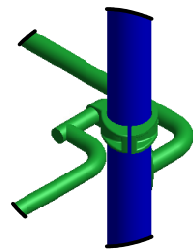
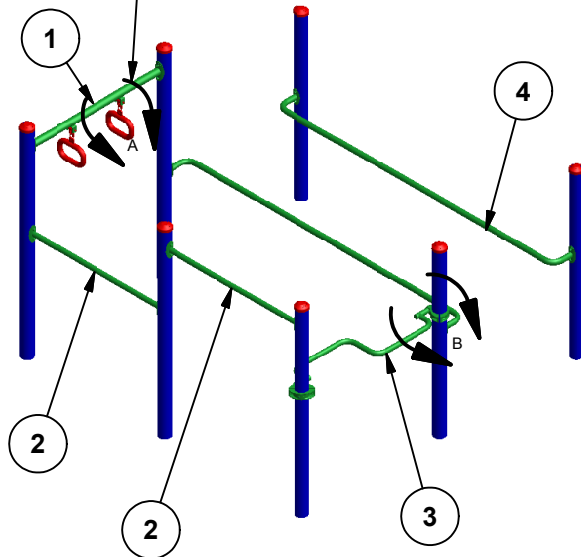
Accent Color / Couleur complémentaire:  
 Red & Spring Green/Rouge et vert printanier

<p><b>Kup-124</b></p>	<p>Min. Protective Surface Required / Surface de protection min. requise :          6.1 m (19'-11") x 6.1 m (19'-11")</p>	<p>Equipment Dimensions / Dimensions de l'équipement :          2.4 m (7'-11") x 2.4 m (7'-11")</p>	<p>Approval date: 06/11/2012          Rev: 00          Initial: TLG</p>
<p>CAN/CSA-Z614-xx          xx: Last Edition Published/          Dernière édition publiée</p>	<p>Recommended Ages / Âges recommandés :          18 months to 12 years old / 18 mois à 12 ans</p>	<p>Capacity / Peut accueillir :          up to 6 children / Jusqu'à 6 enfants</p>	



DETAIL A

Swivels side to side / Mouvement de coté



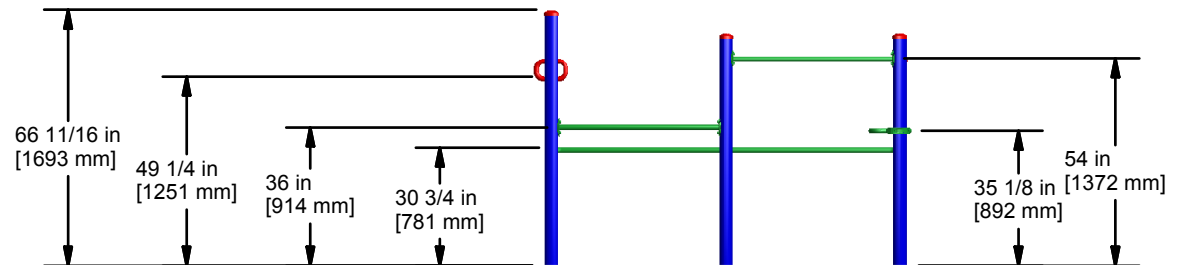
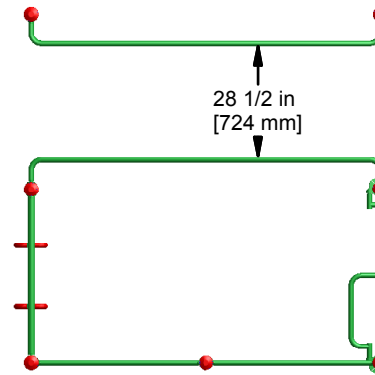
DETAIL B  
Rotating Joint / Joint rotatif



23 ch. Boom Lane, Unit/Unité E  
Industrial Park/Parc industriel  
Atholville, New/Nouveau-Brunswick  
Canada, E3N 4E8  
Tel/tél. : 1-888-212-1411/Fax/télec. : 1-888-789-0987  
go@kangaroo.com / www.kangaroo.com

Legend / Légende

ITEM	QTY	Description
1	1	Pump-up Handles / Poignées de pompe à bras
2	2	Suspension Bar / Barre de suspension
3	1	Accessible Spin Cycle / Barre de rotation Acc.
4	1	Acc. Parallele Bars/Barres paralleles Acc.



**Kup-124**

Min. Protective Surface Required / Surface de protection min. requise :  
6.1 m (19'-11") x 6.1 m (19'-11")

Equipment Dimensions / Dimensions de l'équipement :  
2.4 m (7'-11") x 2.4 m (7'-11")

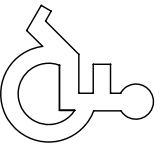
Approval date: 06/11/2012  
Rev: 00  
Initial: TLG

CAN/CSA-Z614-xx  
xx: Last Edition Published/  
Dernière édition publiée

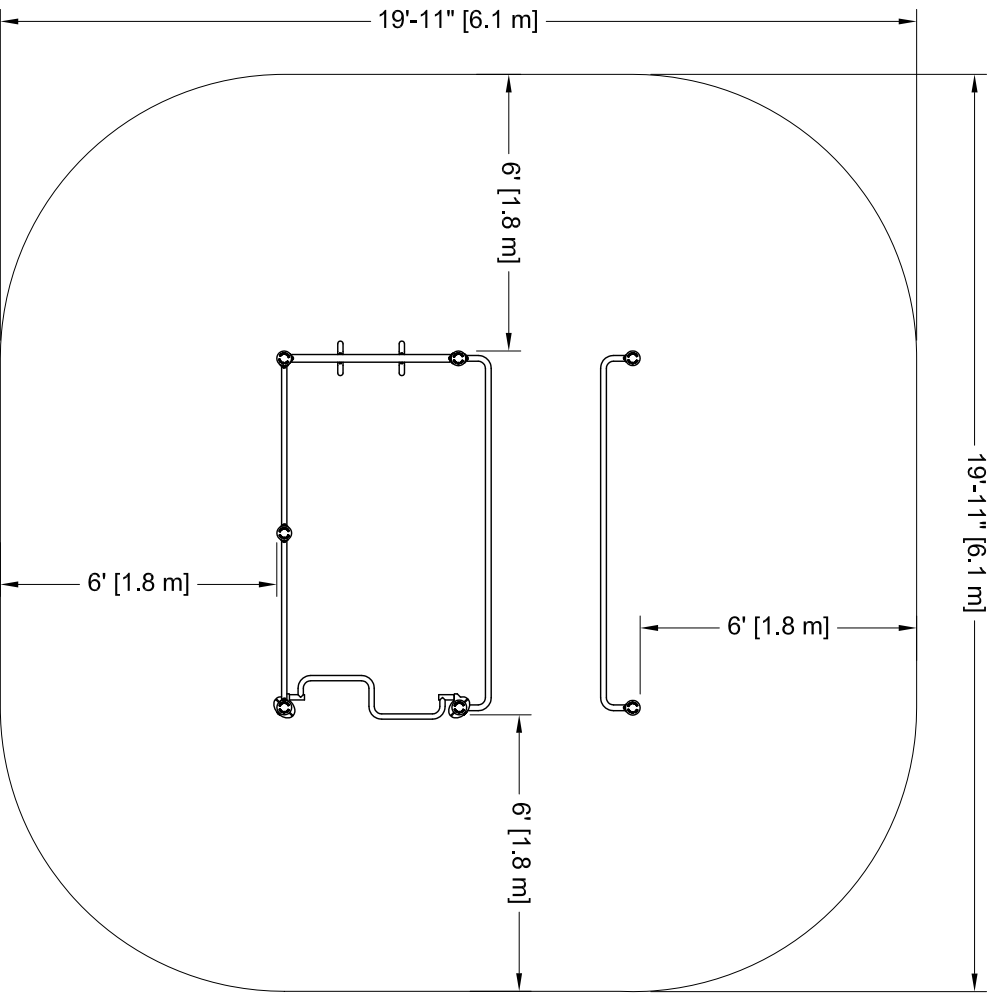
Recommended Ages / Âges recommandés :  
18 months to 12 years old / 18 mois à 12 ans

Capacity / Peut accueillir :  
up to 6 children / Jusqu'à 6 enfants





Access to All /  
Accessible



**Kup-124**

CAN/CSA-Z614-xx  
xx: Last Edition Published /  
Dernière édition publiée

Min. Protective Surfacing Zone Required / Zone de protection min. requise :  
6.1 m (19'-11") x 6.1 m (19'-11")

Recommended Ages / Âges recommandés :  
18 months to 12 years old / 18 mois à 12 ans

Equipment Dimensions / Dimensions de l'équipement :  
2.4 m (7'-11") x 2.4 m (7'-11")

Capacity / Peut accueillir :  
up to 6 children / Jusqu'à 6 enfants

**Attention :**  
**ZONE DE PROTECTION:**  
Chaque équipement doit avoir une zone de protection constituée d'une surface sans obstacle qui se prolonge dans toutes les directions à partir du périmètre de l'équipement. Cette zone doit contenir un revêtement de surface (gravier, sable, etc...) avec une capacité d'amortissement selon les normes CSA-Z614.  
Sauf avis contraire.  
Voir dessin pour les dimensions de la zone.

**Warning:**  
**PROTECTIVE SURFACING ZONE:** Each equipment shall have a protective surfacing zone that consist of obstacle-free surfacing surrounding the equipment. This zone shall contain shock absorbing material (pea gravel, sand, etc...) that comply with CSA-Z614. Unless noted otherwise.  
**NO-ENCROACHMENT ZONE:** Obstacle-free zone extending at least 1.8m (70.87") beyond the protective surfacing zone.  
See drawing for details.

**SI INSTALLATION DANS LE BÉTON**  
Sonotube de 12" Ø x 12":  
- Quantité : 2  
- Béton :  
- 0.7 vge cu.

**IF INSTALLED IN CONCRETE**  
Sonotube of 12" Ø x 12":  
- Quantity: 2  
- Concrete:  
- 0.7 cu. yd.

**Zone de protection minimum requise:**  
- Aire : 33.73 m ca.  
(363.06 pi. ca.)

**Protective Surfacing Zone required:**  
- Surface: 33.73 sq. m  
(363.06 sq. ft.)

**Légende :**  
Zone de protection minimum  
Aire de circulation libre  
Autre

**Légende:**  
Minimum Protective Surfacing Zone  
No-Encroachment Zone  
Other

**KANGOROO**  
TERRAINS DE JEUX  
23 ch. Boom Lane, Unit/Unité E  
Industrial Park/Parc Industriel  
Atholville, New/Neuveau-Brunswick  
Canada, E3N 4E8  
Tel/tél. : 1-888-212-1411/fax/télé. : 1-888-789-0987  
90@kangoroo.com / www.kangoroo.com

Fall Height  
Hauteur de chute  
1.37 m (4'-6")

Approval date: 06-11-2012  
Rev: 00  
Initial: TLG