



23 ch. Boom Lane, Unit/Unité E, Industrial Park/Parc industriel  
Atholville, New-Brunswick, Canada, E3N 4E8  
Tel/tél. : 1-888-212-1411, Fax. : 1-888-789-0987  
contact@kangaroo.com / www.kangaroo.com



### Colors / Couleurs

Post / Poteaux: Spring Green / vert printanier

Accent Color / Couleur complémentaire:  
Spring Green / vert printanier

1 Color panel / Panneaux 1 couleur: Green / vert

2 colors panel / Panneaux 2 couleurs :  
Green & Tan / vert et beige

Slide / Glissoire: Kentucky Green / vert kentucky

Plastic Climbers / Grimpeur Plastique:  
Green & Tan / vert et beige

Cable / Cable : N/A

Roof / Toît : Ketucky Green / vert kentucky



### Ktodd-127M1

Min. Protective Surface Required / Surface de protection min. requise :  
11.0 m (36'-1") x 7.8 m (25'-7")

Equipment Dimensions / Dimensions de l'équipement :  
7.3 m (24'-1") x 4.1 m (25'-7")

Approval date: 30/03/2017

Rev: 00

Initial: AMR

CAN/CSA-Z614-xx  
xx: Last Edition Published/  
Dernière édition publiée

Recommended Ages / Âges recommandés :  
18 months to 5 years old / 18 mois à 5 ans


Capacity / Peut accueillir :  
up to 40 children / Jusqu'à 40 enfants





23 ch. Boom Lane, Unit/Unité E  
 Industrial Park/Parc industriel  
 Atholville, New/Nouveau-Brunswick  
 Canada, E3N 4E8  
 Tel/tél. : 1-888-212-1411/Fax/télééc. : 1-888-789-0987  
 www.kangaroo.com



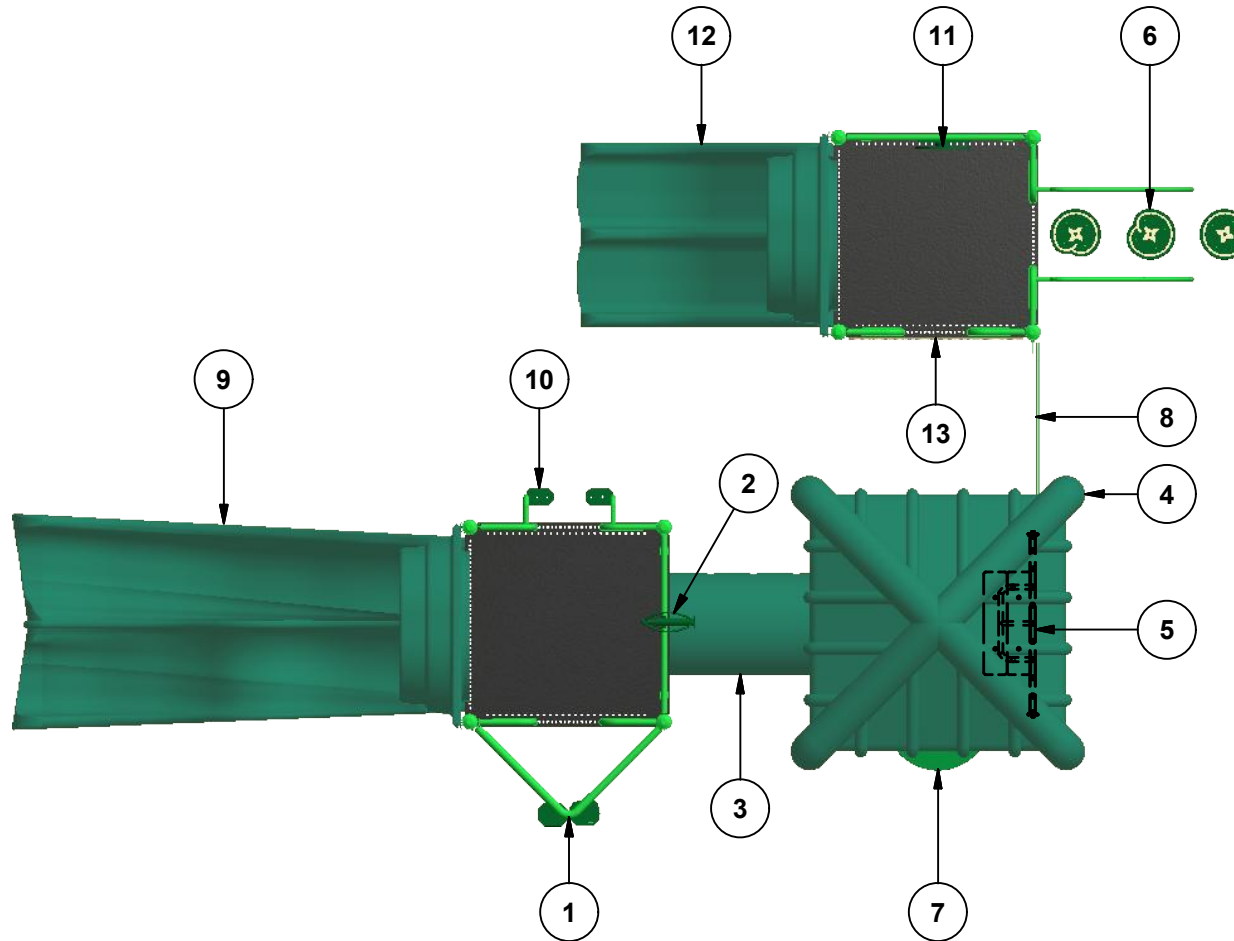
<b>Ktodd-127M1</b>	Min. Protective Surface Required / Surface de protection min. requise : 11.0 m (36'-1") x 7.8 m (25'-7")	Equipment Dimensions / Dimensions de l'équipement : 7.3 m (24'-1") x 4.1 m (25'-7")	Approval date: 30/03/2017 Rev: 00 Initial: AMR
CAN/CSA-Z614-xx xx: Last Edition Published/ Dernière édition publiée	Recommended Ages / Âges recommandés : 18 months to 5 years old / 18 mois à 5 ans	Capacity / Peut accueillir : up to 40 children / Jusqu'à 40 enfants	



23 ch. Boom Lane, Unit/Unité E  
 Industrial Park/Parc industriel  
 Atholville, New/Nouveau-Brunswick  
 Canada, E3N 4E8  
 Tel/tél. : 1-888-212-1411/Fax/télééc. : 1-888-789-0987  
 www.kangoroo.com

Legend / Légende

ITEM	QTY	Description	PART # / # PIECE
1	1	Bean Climber 60"/ Échelle haricots 60"	FS-BN-CL-60
2	1	Telescope Panel / Panneau télescope	AC-TSCOPE
3	1	Deck to Deck Tunnel / Tunnel plateforme à plateforme	DTD-TUN-24Dia
4	1	Double Wall Pyramid Roof/toit pyramide a double paroi	PYRA-RF
5	1	Bench / Banc	AC-BENCH
6	1	LilyPad Climber 36" / Grimpeur nénuphars 36"	FS-LILYPAD-36
7	1	KG Ice Cream Shop/ Comptoir crème glacée KG	KG-IcCrmSh
8	1	KG House Entrance / Entrée de maisonnette KG	KG-House
9	1	Duo-Glide Slide 60" / Glissoire duo 60"	5TRS
10	1	Stepping Strainway 60"/ Échasse immobile 60"	FS-STP-SWAY-60
11	1	Car Panel / Panneau auto	AC-CAR
12	1	Triple Rail Slide 36"/ Glissoire double 36"	FS-3TRS
13	1	Ice Climber 36"/ Escaladeur de glace 36"	ICE-CL-36



**Ktodd-127M1**

Min. Protective Surface Required / Surface de protection min. requise :  
 11.0 m (36'-1") x 7.8 m (25'-7")

Equipment Dimensions / Dimensions de l'équipement :  
 7.3 m (24'-1") x 4.1 m (25'-7")

Approval date: 30/03/2017  
 Rev: 00

CAN/CSA-Z614-xx  
 xx: Last Edition Published/  
 Dernière édition publiée

Recommended Ages / Âges recommandés :  
 18 months to 5 years old / 18 mois à 5 ans

Capacity / Peut accueillir :  
 up to 40 children / Jusqu'à 40 enfants

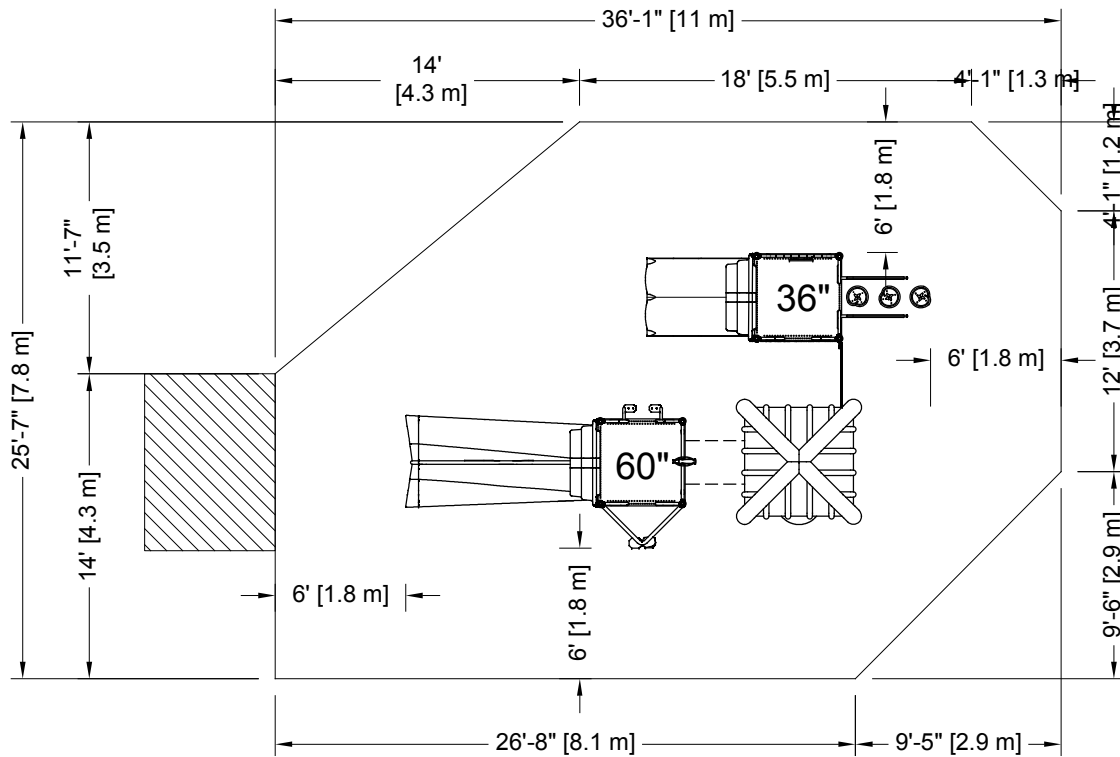
Initial: AMR





23 ch. Boom Lane, Unit/Unité E, Industrial Park/Parc industriel  
Atholville, New/Nouveau-Brunswick  
Canada, E3N 4E8

Tel/tél. : 1-888-212-1411 - Fax/télé. : 1-888-789-0987  
contact@kangoroo.com / www.kangoroo.com



PLATFORM HEIGHTS  
HAUTEURS DE PLATEFORME

12" = 305MM	60" = 1524MM
24" = 609MM	72" = 1829MM
36" = 915MM	84" = 2134MM
48" = 1219MM	96" = 2438MM



**ZONE DE PROTECTION:**

Chaque équipement doit avoir une zone de protection constituée d'une surface sans obstacle qui se prolonge dans toutes les directions à partir du périmètre de l'équipement. Cette zone doit contenir un revêtement de surface (gravillon, sable, etc...) avec une capacité d'amortissement selon les normes CSA-Z614. Sauf avis contraire.

**Zone de protection minimum requise:**

11.0 m (36'-1")  
x  
7.8 m (25'-7")

- Aire : 73.34 m ca. (789.41 pi. ca.)
- Périmètre : 32.94 m (108'-1")

**PROTECTIVE SURFACING ZONE :**

Each equipment shall have a protective surfacing zone that consist of obstacle-free surfacing surrounding the equipment. This zone shall contain shock absorbing material (pea gravel, sand, etc...) that comply with CSA-Z614. Unless noted otherwise.

**Minimum Protective Surfacing Zone required:**

11.0 m (36'-1")  
x  
7.8 m (25'-7")

- Surface: 73.34 sq. m (789.41 sq. ft.)
- Perimeter: 32.94 m (108'-1")

**MÉTHODES D'INSTALLATION**

1

**DANS LE BÉTON:**

- Quantité de Sonotube de 12" Ø x 12' :3

Béton :  
- 0.99 m. cu.  
( 1.3 vge cu.)



2

**SYSTÈME AUTO-PORTANT:**

Qté charpentes: 6

Béton :  
- 0.076 m. cu.  
(0.1 vge cu.)



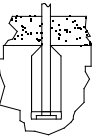
**INSTALLATION METHODES**

1

**CONCRETE:**

- Quantity of Sonotube of 12" Ø x 12':3

Concrete:  
- 0.99 cu. m.  
(1.3 cu. yd.)



2

**FREE-STANDING SYSTEM:**

Frame QTY: 6

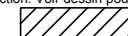
Concrete:  
- 0.076 cu. m.  
(0.1 cu. yd.)



**Attention :**

**AIRE DE CIRCULATION LIBRE:**

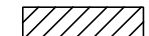
Aire dégagée d'obstacle qui se prolonge sur au moins 1.8m (70.87") au delà de la zone de protection. Voir dessin pour les détails.



**Warning:**

**NO-ENCROACHMENT ZONE :**

Obstacle-free zone extending at least 1.8m (70.87") beyond the protective surfacing zone. See drawing for details.



**Ktodd-127M1**

Equipment Dimensions / Dimensions de l'équipement :  
7.3 m (24'-1") x 4.1 m (13'-7")

Recommended Ages / Âges recommandés :

18 months to 5 years old  
18 mois à 5 ans

CAN/CSA-Z614-xx  
xx: Last Edition Published /  
Dernière édition publiée

Capacity / Peut accueillir :  
up to 40 children / Jusqu'à 40 enfants

Fall Height /  
Hauteur de chute:  
2.59 m (8'-6")

Approval date: 30-03-2017  
Rev: 00  
Initial: AMR

