



23 ch. Boom Lane, Unit/Unité E
 Industrial Park/Parc industriel
 Atholville, New/Nouveau-Brunswick
 Canada, E3N 4E8
 Tel/tél. : 1-888-212-1411/Fax/télééc. : 1-888-789-0987
 contact@kangoroo.com / www.kangoroo.com

Colors / Couleurs

Post / Poteaux: White/Blanc

Accent Color / Couleur complémentaire:
 Purple/Violet

1 Color panel / Panneaux 1 couleur: Green/Vert

2 colors panel / Panneaux 2 couleurs :
 Kentucky Green & Ice Green/Vert kentucky et vert glacé

Slide / Glissoire: Ice Green/Vert glacé

Plastic Climbers / Grimpeur Plastique:
 NA

Cable / Cable : NA

Roof / Toît : Purple/Violet

Ktodd-110M

Min. Protective Surface Required / Surface de protection min. requise :
 9.7 m (32'-0") x 6.2 m (20'-5")

Equipment Dimensions / Dimensions de l'équipement :
 6.1 m (20'-0") x 2.6 m (8'-5")

Approval date: 18/09/2013

Rev: 01

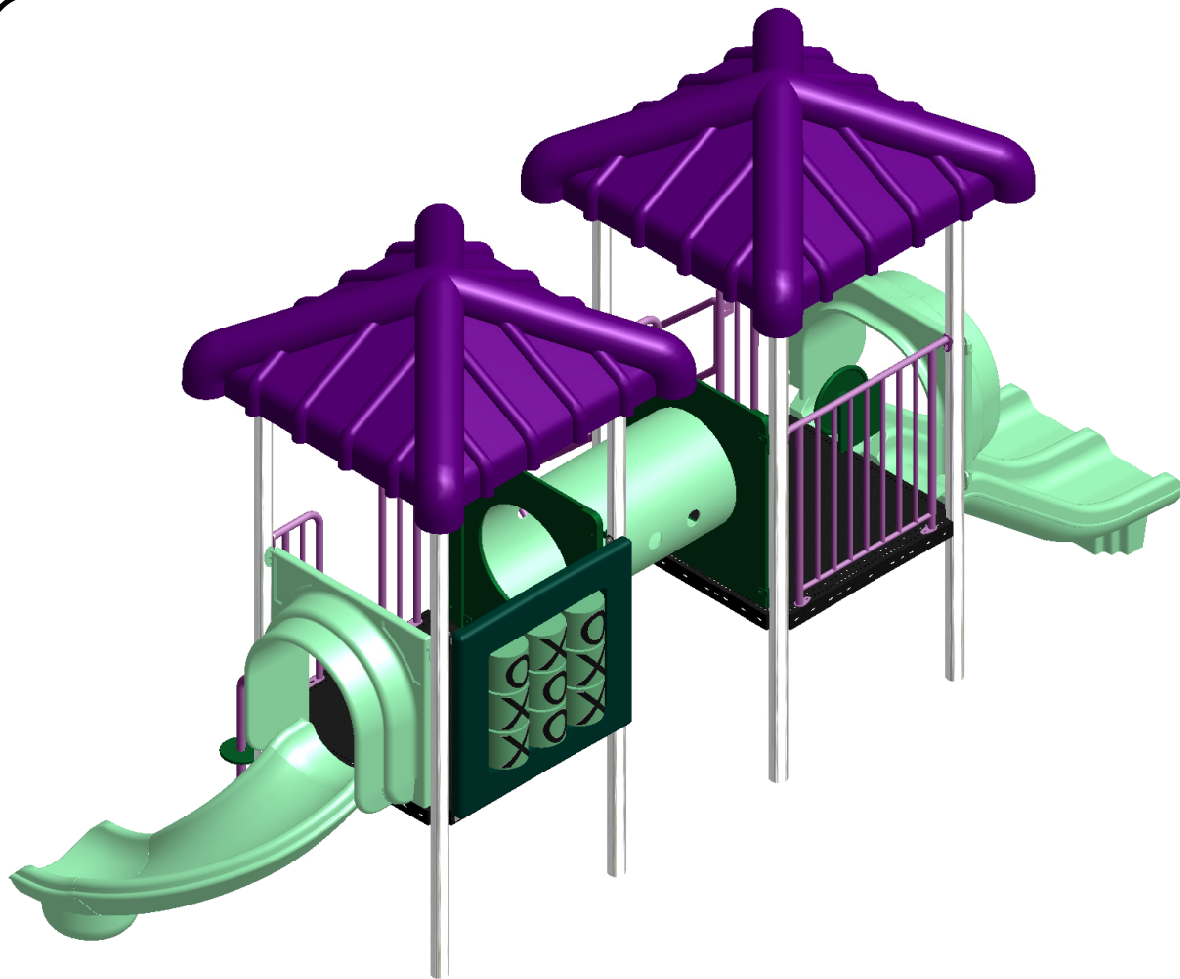
Initial: TLG

CAN/CSA-Z614-xx
 xx: Last Edition Published/
 Dernière édition publiée


Recommended Ages / Âges recommandés :
 18 months to 5 years old / 18 mois à 5 ans

Capacity / Peut accueillir :
 up to 20 children / Jusqu'à 20 enfants



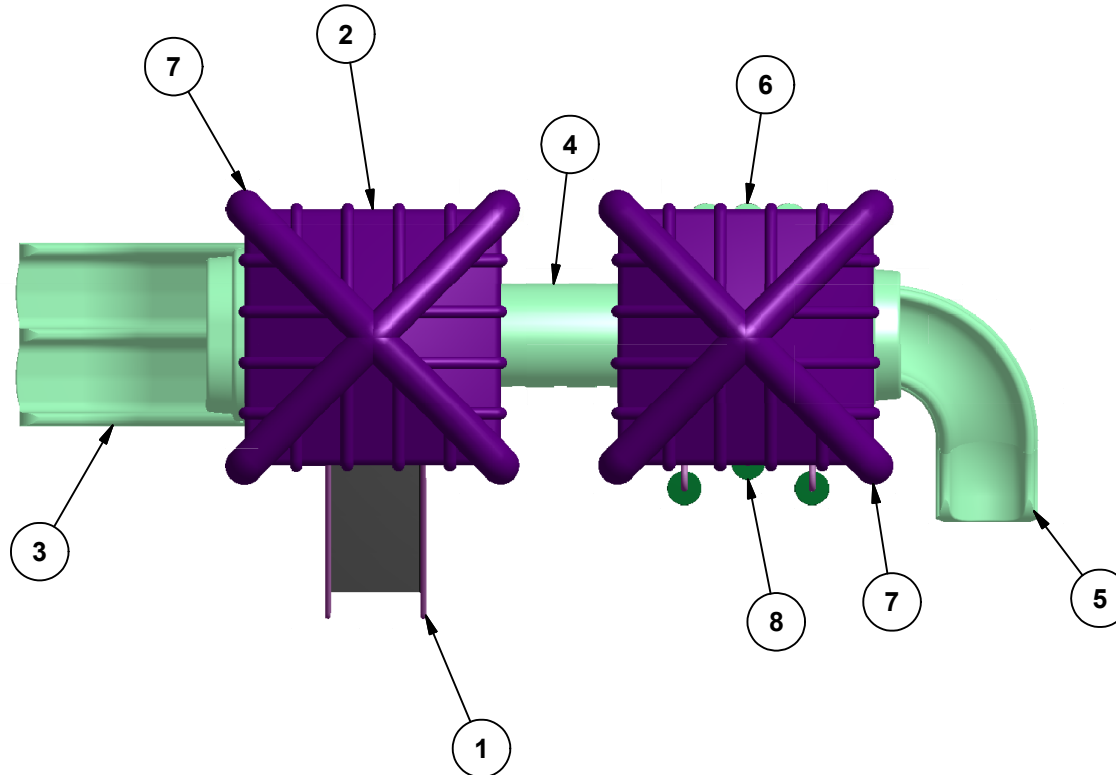


23 ch. Boom Lane, Unit/Unité E
 Industrial Park/Parc industriel
 Atholville, New/Nouveau-Brunswick
 Canada, E3N 4E8
 Tel/tél. : 1-888-212-1411/Fax/télec. : 1-888-789-0987
 go@kangoroo.com / www.kangoroo.com

Ktodd-110M	Min. Protective Surface Required / Surface de protection min. requise : 9.7 m (32'-0") x 6.2 m (20'-5")	Equipment Dimensions / Dimensions de l'équipement : 6.1 m (20'-0") x 2.6 m (8'-5")	Approval date: 18/09/2013 Rev: 01 Initial: TLG
CAN/CSA-Z614-xx xx: Last Edition Published/ Dernière édition publiée	Recommended Ages / Âges recommandés : 18 months to 5 years old / 18 mois à 5 ans	Capacity / Peut accueillir : up to 20 children / Jusqu'à 20 enfants	



23 ch. Boom Lane, Unit/Unité E
 Industrial Park/Parc industriel
 Atholville, New/Nouveau-Brunswick
 Canada, E3N 4E8
 Tel/tél. : 1-888-212-1411/Fax/télec. : 1-888-789-0987
 go@kangaroo.com / www.kangaroo.com



Legend / Légende

ITEM	QTY	Description
1	1	Stair 36"/Escalier 36"
2	1	Car Panel / Panneau Auto
3	1	Triple Rail Slide 36"/Glissoire double 36"
4	1	Tunnel / Tunnel
5	1	90° Curved slide 36"/ Glissoire courbée 90°, 36"
6	1	Tic-Tac-Toe Panel / Panneau tic-tac-toe
7	2	Pyramid Roof / Toit pyramide
8	1	Pommel Climber / Grimpeur à pommeaux

Ktodd-110M

Min. Protective Surface Required / Surface de protection min. requise :
 9.7 m (32'-0") x 6.2 m (20'-5")

Equipment Dimensions / Dimensions de l'équipement :
 6.1 m (20'-0") x 2.6 m (8'-5")

Approval date: 18/09/2013

Rev: 01

Initial: TLG

CAN/CSA-Z614-xx
 xx: Last Edition Published/
 Dernière édition publiée

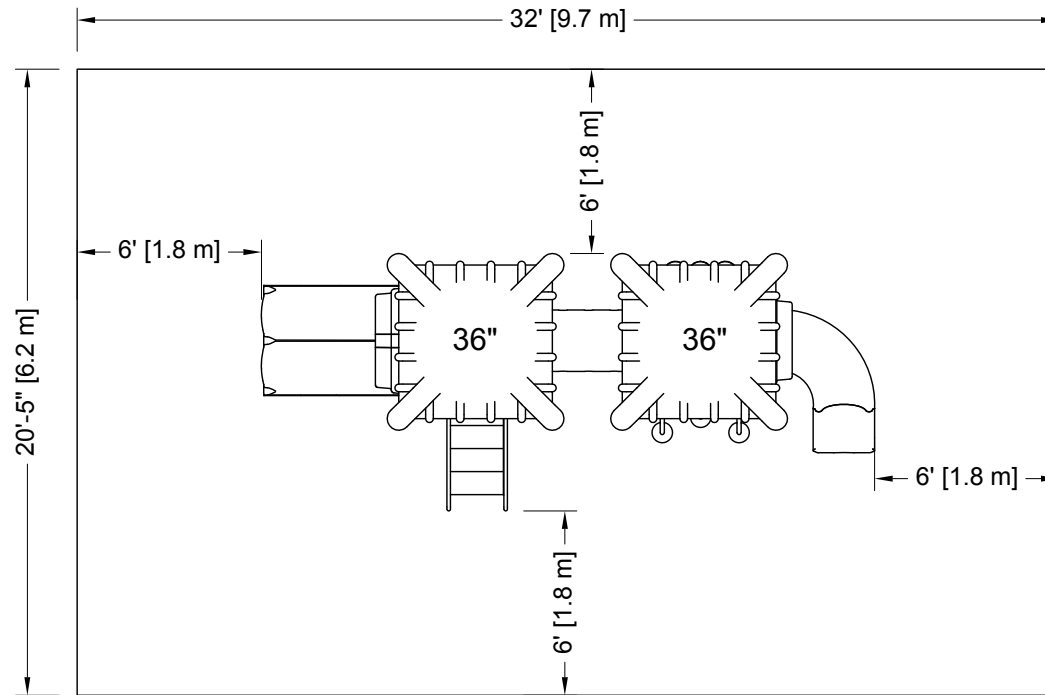
Recommended Ages / Âges recommandés :
 18 months to 5 years old / 18 mois à 5 ans

Capacity / Peut accueillir :
 up to 20 children / Jusqu'à 20 enfants





23 ch. Boom Lane, Unit/Unité E, Industrial Park/Parc industriel
Atholville, New/Nouveau-Brunswick
Canada, E3N 4E8
Tel/tél. : 1-888-212-1411 - Fax/télé. : 1-888-789-0987
contact@kangoroo.com / www.kangoroo.com



PLATFORM HEIGHTS
HAUTEURS DE PLATEFORME

12" = 305MM	60" = 1524MM
24" = 609MM	72" = 1829MM
36" = 915MM	84" = 2134MM
48" = 1219MM	96" = 2438MM

ZONE DE PROTECTION:

Chaque équipement doit avoir une zone de protection constituée d'une surface sans obstacle qui se prolonge dans toutes les directions à partir du périmètre de l'équipement. Cette zone doit contenir un revêtement de surface (gravillon, sable, etc...) avec une capacité d'amortissement selon les normes CSA-Z614. Sauf avis contraire.

Zone de protection minimum requise:

9.7 m (32'-0")
x
6.2 m (20'-5")

- Aire : 60.50 m ca.
(651.23 pi. ca.)

PROTECTIVE SURFACING ZONE:

Each equipment shall have a protective surfacing zone that consist of obstacle-free surfacing surrounding the equipment. This zone shall contain shock absorbing materi: (pea gravel, sand, etc...) that comply with CSA-Z614. Unless noted otherwise.

Minimum Protective Surfacing Zone required:

9.7 m (32'-0")
x
6.2 m (20'-5")

- Surface: 60.50 sq. m
(651.23 sq. ft.)

MÉTHODES D'INSTALLATION

INSTALLATION METHODE

1

DANS LE BÉTON:

- Quantité de Sonotube de 12" Ø x 12" : 2

Béton :
- 0.61 m. cu.
(0.8 vge cu.)



1

CONCRETE:

- Quantity of Sonotube of 12" Ø x 12": 2

Concrete:
- 0.61 cu. m.
(0.8 cu. yd.)



2

SYSTÈME AUTO-PORTANT:

Qté charpentes: 4

Béton :
- 0 m. cu.
(0 vge cu.)



2

FREE-STANDING SYSTEM

Frame QTY: 4

Concrete:
- 0 cu. m.
(0 cu. yd.)



Attention :

AIRE DE CIRCULATION LIBRE:

Aire dégagée d'obstacle qui se prolonge sur au moins 1.8m (70.87") au delà de la zone de protection. Voir dessin pour les détails.



Warning:

NO-ENCROACHMENT ZONE

Obstacle-free zone extending at least 1.8r (70.87") beyond the protectice surfacing zor See drawing for details.



Ktodd-110M

CAN/CSA-Z614-xx
xx: Last Edition Published /
Dernière édition publiée

Equipment Dimensions / Dimensions de l'équipement :
6.1 m (20'-0") x 2.6 m (8'-5")

Capacity / Peut accueillir :
up to 20 children / Jusqu'à 20 enfants

Recommended Ages / Âges recommandés :
18 months to 5 years old
18 mois à 5 ans

Fall Height /
Hauteur de chute:
1.98 m (6'-6")

Approval date: 18-09-2013
Rev: 01
Initial: TLG

