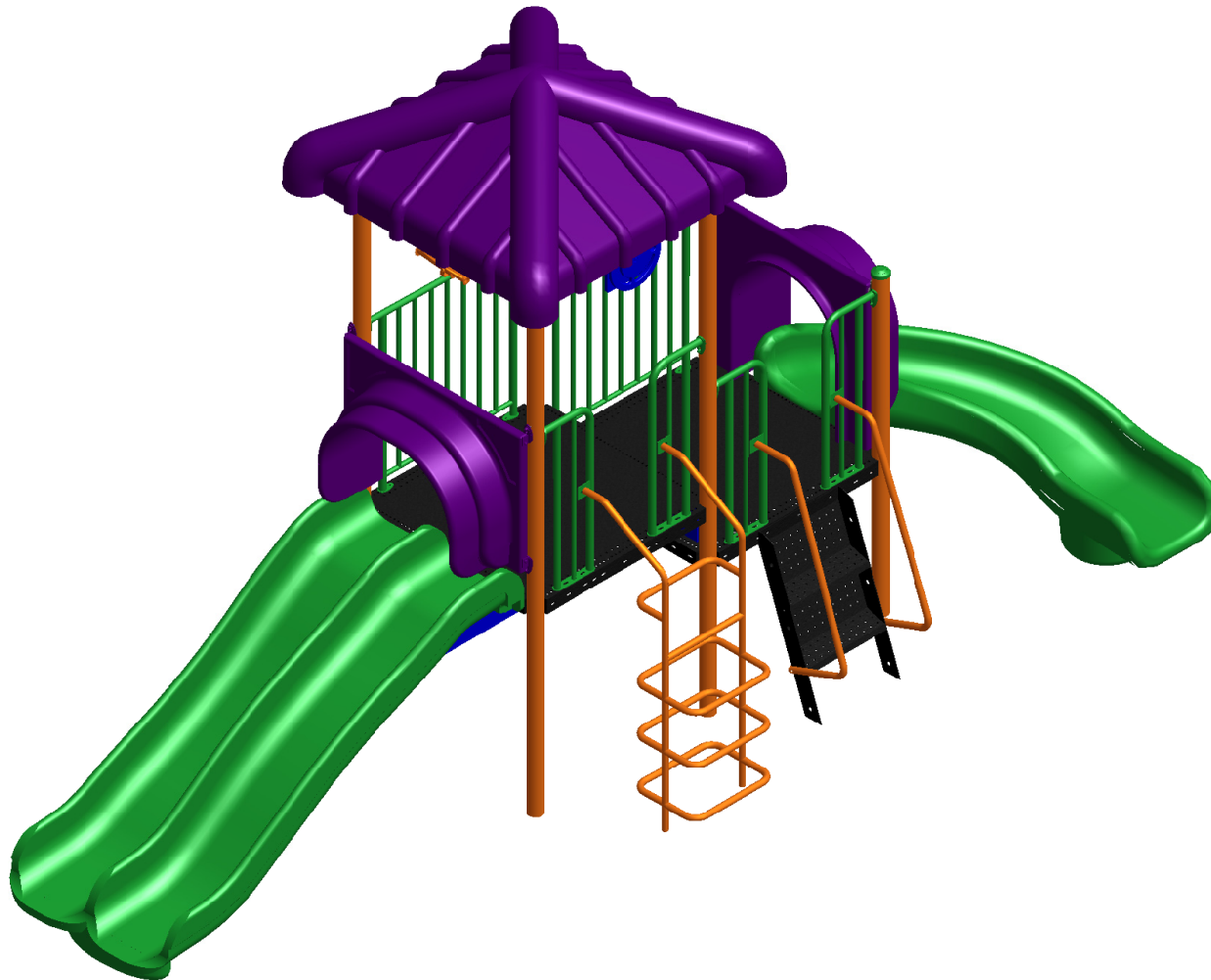




23 ch. Boom Lane, Unit/Unité E
 Industrial Park/Parc industriel
 Atholville, New/Nouveau-Brunswick
 Canada, E3N 4E8
 Tel/tél. : 1-888-212-1411/Fax/télec. : 1-888-789-0987
 contact@kangoroo.com / www.kangoroo.com



Colors / Couleurs

Post / Poteaux: Orange/Orange

Accent Color / Couleur complémentaire:
 Spring Green & Purple/Vert Printanier et pourpre

1 Color panel / Panneaux 1 couleur: Blue/Bleu

2 colors panel / Panneaux 2 couleurs :
 Blue & Yellow/Bleu et jaune

Slide / Glissoire: Spring Green/Vert Printanier

Plastic Climbers / Grimpeur Plastique:
 NA

Cable / Cable : NA

Roof / Toît : Purple/Poupre

Ktodd-101

Min. Protective Surface Required / Surface de protection min. requise :
 9.9 m (32'-6") x 6.0 m (19'-8")

Equipment Dimensions / Dimensions de l'équipement :
 6.3 m (20'-6") x 2.3 m (7'-8")

Approval date: 22/09/2015

Rev: 01

Initial: TLG

CAN/CSA-Z614-xx
 xx: Last Edition Published/
 Dernière édition publiée

Recommended Ages / Âges recommandés :
 18 months to 5 years old / 18 mois à 5 ans


Capacity / Peut accueillir :
 up to 20 children / Jusqu'à 20 enfants





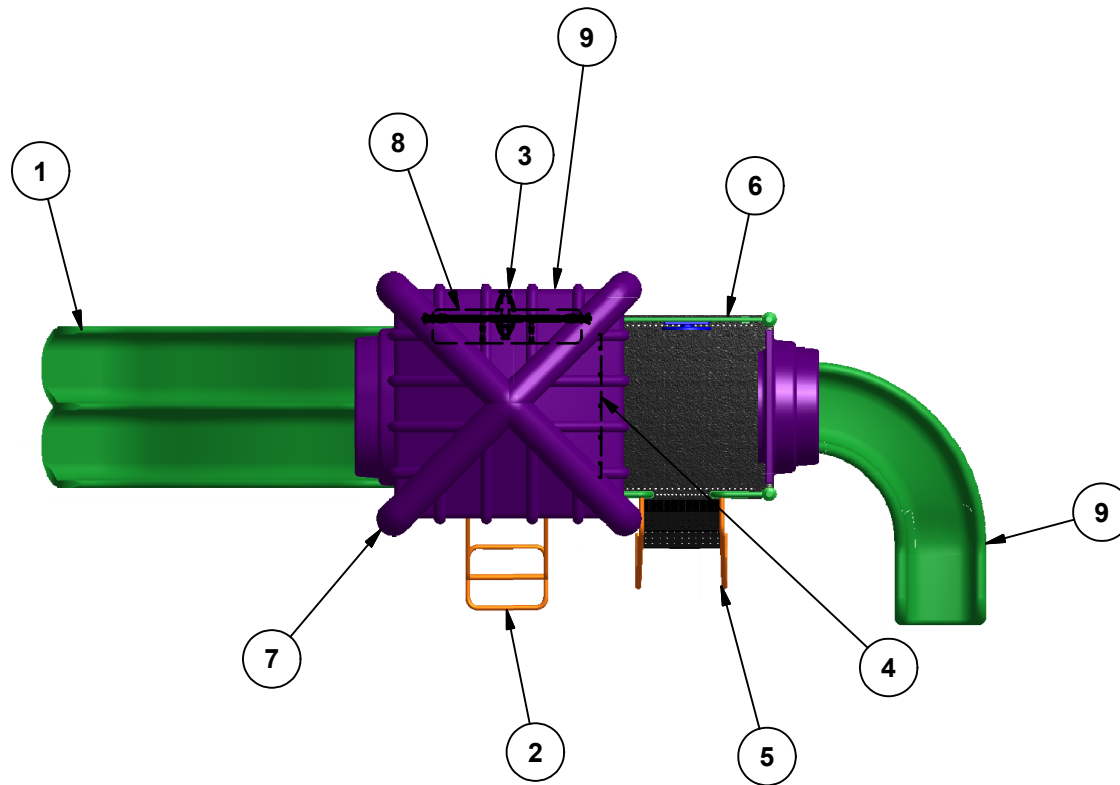
23 ch. Boom Lane, Unit/Unité E
 Industrial Park/Parc industriel
 Atholville, New/Nouveau-Brunswick
 Canada, E3N 4E8
 Tel/tél. : 1-888-212-1411/Fax/télééc. : 1-888-789-0987
 www.kangaroo.com



Ktodd-101	Min. Protective Surface Required / Surface de protection min. requise : 9.9 m (32'-6") x 6.0 m (19'-8")	Equipment Dimensions / Dimensions de l'équipement : 6.3 m (20'-6") x 2.3 m (7'-8")	Approval date: 22/09/2015 Rev: 01 Initial: TLG
CAN/CSA-Z614-xx xx: Last Edition Published/ Dernière édition publiée	Recommended Ages / Âges recommandés : 18 months to 5 years old / 18 mois à 5 ans	Capacity / Peut accueillir : up to 20 children / Jusqu'à 20 enfants	



23 ch. Boom Lane, Unit/Unité E
 Industrial Park/Parc industriel
 Atholville, New/Nouveau-Brunswick
 Canada, E3N 4E8
 Tel/tél. : 1-888-212-1411/Fax/télééc. : 1-888-789-0987
 www.kangoroo.com



Legend / Légende

ITEM	QTY	Description	PART # / # PIECE
1	1	Triple Rail Slide 48" / Glissoire double 48"	4TRS
2	1	Loop Climber 48" / Échelle à boucles 48"	FS-LO-CL-48
3	1	Telescope Panel / Panneau télescope	AC-TSCOPE
4	1	Riser 12" / Contre-marche 12"	RISER-12
5	1	Enclosed Step Ladder 36" / Échelle à marches fermées 36"	FS-STP-36
6	1	Car Panel / Panneau auto	AC-CAR
7	1	Double Wall Pyramid Roof / Toit pyramide a double paroi	PYRA-RF
8	1	KG Counter Panel / Panneau comptoir KG	KG-Counter
9	1	Right Curved Slide 36" / Glissoire courbée a la droite 36"	3CURVED-N

Ktodd-101

CAN/CSA-Z614-xx
 xx: Last Edition Published/
 Dernière édition publiée

Min. Protective Surface Required / Surface de protection min. requise :
 9.9 m (32'-6") x 6.0 m (19'-8")

Recommended Ages / Âges recommandés :
 18 months to 5 years old / 18 mois à 5 ans

Equipment Dimensions / Dimensions de l'équipement :
 6.3 m (20'-6") x 2.3 m (7'-8")

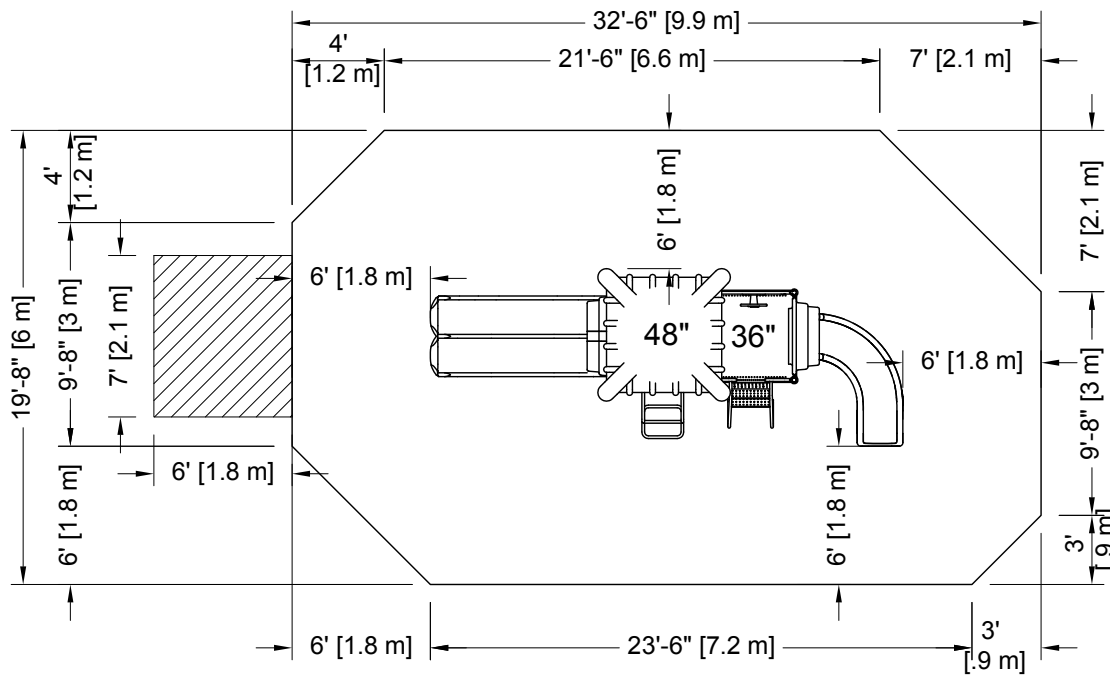
Capacity / Peut accueillir :
 up to 20 children / Jusqu'à 20 enfants

Approval date: 22/09/2015
 Rev: 01
 Initial: TLG





23 ch. Boom Lane, Unit/Unité E, Industrial Park/Parc industriel
Atholville, New/Nouveau-Brunswick
Canada, E3N 4E8
Tel/tél. : 1-888-212-1411 - Fax/téloc. : 1-888-789-0987
contact@kangoroo.com / www.kangoroo.com



PLATFORM HEIGHTS
HAUTEURS DE PLATEFORME

12" = 305MM	60" = 1524MM
24" = 609MM	72" = 1829MM
36" = 915MM	84" = 2134MM
48" = 1219MM	96" = 2438MM

ZONE DE PROTECTION:

Chaque équipement doit avoir une zone de protection constituée d'une surface sans obstacle qui se prolonge dans toutes les directions à partir du périmètre de l'équipement. Cette zone doit contenir un revêtement de surface (gravillon, sable, etc...) avec une capacité d'amortissement selon les normes CSA-Z614. Sauf avis contraire.

Zone de protection minimum require:

9.9 m (32'-6")
x
6 m (19'-8")

- Aire : 54.40 m ca.
(585.52 pi. ca.)

PROTECTIVE SURFACING ZONE:

Each equipment shall have a protective surfacing zone that consist of obstacle-free surfacing surrounding the equipment. This zone shall contain shock absorbing material (pea gravel, sand, etc...) that comply with CSA-Z614. Unless noted otherwise.

Minimum Protective Surfacing Zone required:

9.9 m (32'-6")
x
6 m (19'-8")

- Surface: 54.40 sq. m
(585.52 sq. ft.)

MÉTHODES D'INSTALLATION

1

DANS LE BÉTON:

- Quantité de Sonotube de 12" Ø x 12" : 2

Béton :
- 0.46 m. cu.
(0.6 vge cu.)

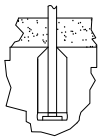


1

CONCRETE:

- Quantity of Sonotube of 12" Ø x 12": 2

Concrete:
- 0.46 cu. m.
(0.6 cu. yd.)



2

SYSTÈME AUTO-PORTANT:

Qté charpentes: 3

Béton :
- 0 m. cu.
(0 vge cu.)



2

FREE-STANDING SYSTEM

Frame QTY: 3

Concrete:
- 0 cu. m.
(0 cu. yd.)



**Attention :
AIRE DE CIRCULATION LIBRE:**

Aire dégagée d'obstacle qui se prolonge sur au moins 1.8m (70.87") au delà de la zone de protection. Voir dessin pour les détails.



Warning:

NO-ENCROACHMENT ZONE

Obstacle-free zone extending at least 1.8m (70.87") beyond the protective surfacing zone. See drawing for details.



Ktodd-101

CAN/CSA-Z614-xx
xx: Last Edition Published /
Dernière édition publiée

Equipment Dimensions / Dimensions de l'équipement :
6.3m (20'-6") x 2.3 m (7'-8")

Capacity / Peut accueillir :
up to 20 children / Jusqu'à 20 enfants

Recommended Ages / Âges recommandés :
18 months to 5 years old
18 mois à 5 ans

Fall Height /
Hauteur de chute:
2.29 m (7'-6")

Approval date: 22-09-2015
Rev: 01
Initial: TLG

