




23 ch. Boom Lane, Unit/Unité E
 Industrial Park/Parc industriel
 Atholville, New/Nouveau-Brunswick
 Canada, E3N 4E8
 Tel/tél. : 1-888-212-1411/Fax/télec. : 1-888-789-0987
 contact@kangoroo.com / www.kangoroo.com

Colors / Couleurs

Post / Poteaux:
 Blue & Spring Green/Bleu et vert printanier
 Accent Color / Couleur complémentaire:
 Red, Blue & Yellow/Rouge, bleu et jaune
 1 Color panel / Panneaux 1 couleur: Yellow/Jaune
 2 colors panel / Panneaux 2 couleurs :
 Red, Blue & Yellow/Rouge, bleu et jaune
 Slide / Glissoire: Spring Green/Vert printanier
 Plastic Climbers / Grimpeur Plastique:
 Spring Green/Vert printanier
 Cable / Cable : Green/Vert
 Roof / Toît : Red/Rouge




Ktheme-803Gd	Min. Protective Surface Required / Surface de protection min. requise : 14.0 m (45'-11") x 11.0 m (36'-3")	Equipment Dimensions / Dimensions de l'équipement : 10.3 m (33'-11") x 7.4 m (24'-3")	Approval date: 15/03/2013 Rev: 00 Initial: TLG
CAN/CSA-Z614-xx xx: Last Edition Published/ Dernière édition publiée	Recommended Ages / Âges recommandés : 18 months to 12 years old / 18 mois à 12 ans	Capacity / Peut accueillir : up to 40 children / Jusqu'à 40 enfants	



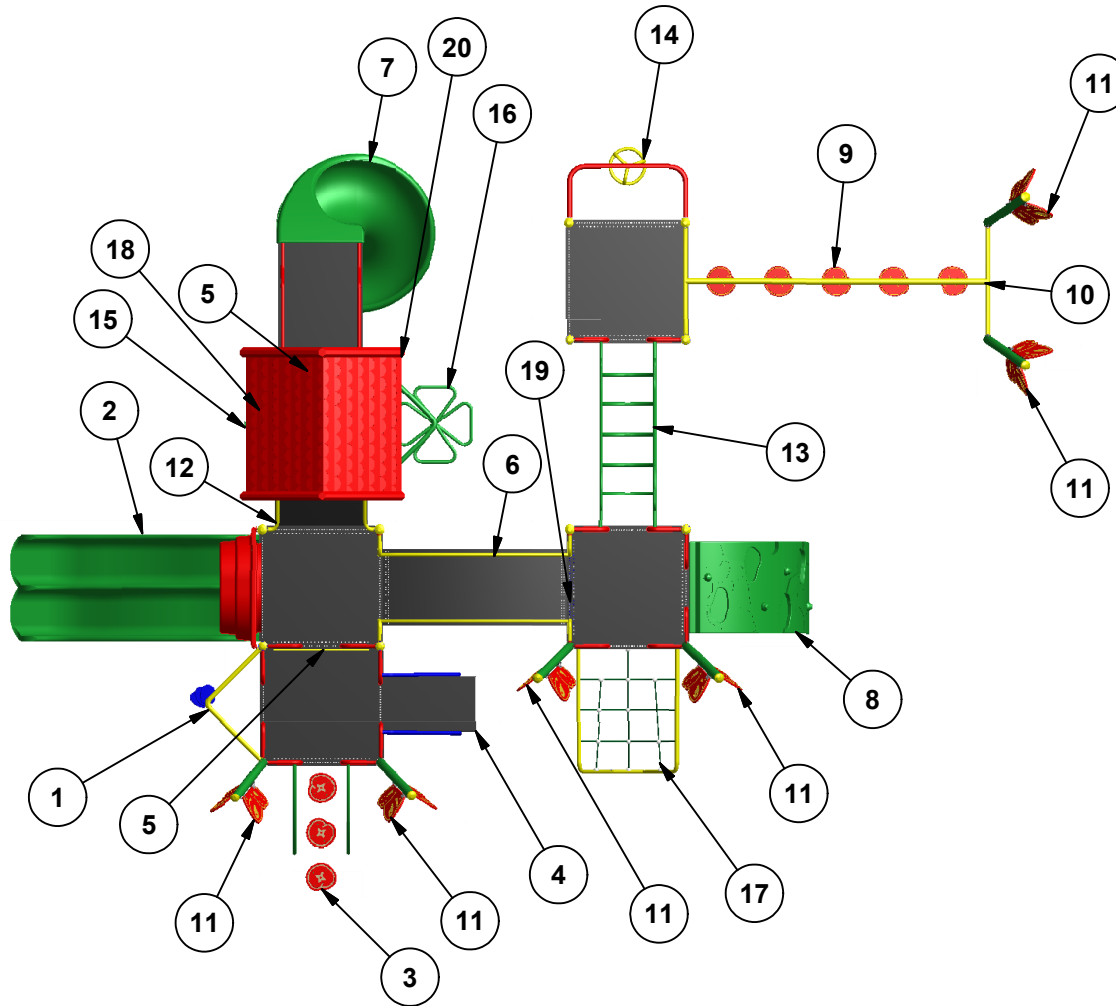
23 ch. Boom Lane, Unit/Unité E
 Industrial Park/Parc industriel
 Atholville, New/Nouveau-Brunswick
 Canada, E3N 4E8
 Tel/tél. : 1-888-212-1411/Fax/télec. : 1-888-789-0987
 go@kangaroo.com / www.kangaroo.com



Ktheme-803Gd	Min. Protective Surface Required / Surface de protection min. requise : 14.0 m (45'-11") x 11.0 m (36'-3")	Equipment Dimensions / Dimensions de l'équipement : 10.3 m (33'-11") x 7.4 m (24'-3")	Approval date: 15/03/2013 Rev: 00 Initial: TLG
CAN/CSA-Z614-xx xx: Last Edition Published/ Dernière édition publiée	Recommended Ages / Âges recommandés : 18 months to 12 years old / 18 mois à 12 ans	Capacity / Peut accueillir : up to 40 children / Jusqu'à 40 enfants	



23 ch. Boom Lane, Unit/Unité E
 Industrial Park/Parc industriel
 Atholville, New/Nouveau-Brunswick
 Canada, E3N 4E8
 Tel/tél. : 1-888-212-1411/Fax/télec. : 1-888-789-0987
 go@kangoroo.com / www.kangoroo.com



Legend / Légende

ITEM	QTY	Description
1	1	Leafy Pole / Grimpeur en feuille
2	1	Triple Rail Slide 48" / Glissoire double 48"
3	1	LylliPad Climber 36" / Grimpeur nénuphars 36"
4	1	Stair 36"/Escalier 36"
5	2	Riser 12" / Contremarche 12"
6	1	Arch Bridge / Pont en arche
7	1	Open Spiral Slide 72"/ Glissoire Spirale 72"
8	1	Bedrock Climber / Mur à grimper bedrock
9	1	Floating LylliPad / Obstacles flottants nénuphars
10	1	Handle Ladder / Échelle d'accès
11	6	Butterfly Deco / Déco Papillon
12	1	Transfer Stairs 12H / Marches de transfert 12H
13	1	Caterpillar Climber / La chenille
14	1	"Hang in" Zone / Zone "Accroche-toi"
15	1	Telescope Panel / Panneau télescope
16	1	Flower Climber / Grimpeur en Fleur
17	1	Funnel Climbing Net 48"/ Fillet entenoir 48"
18	1	KG House Entrance / Entrée de maisonnette KG
19	1	Kg Memory Game / Jeux de mémoire Kg
20	1	Gable Roof / Toit à pignon

Ktheme-803Gd

Min. Protective Surface Required / Surface de protection min. requise :
 14.0 m (45'-11") x 11.0 m (36'-3")

Equipment Dimensions / Dimensions de l'équipement :
 10.3 m (33'-11") x 7.4 m (24'-3")

Approval date: 15/03/2013
 Rev: 00
 Initial: TLG

CAN/CSA-Z614-xx
 xx: Last Edition Published/
 Dernière édition publiée

Recommended Ages / Âges recommandés :
 18 months to 12 years old / 18 mois à 12 ans

Capacity / Peut accueillir :
 up to 40 children / Jusqu'à 40 enfants





23 ch. Boom Lane, Unit/Unité E, Industrial Park/Parc Industriel
 Atholville, New/Neuve-Brunswick
 Canada, ESN 4E8
 Tél./tel. : 1-888-212-1411 - Fax/téléf. : 1-888-789-0987
 contact@kangaroo.com / www.kangaroo.com

ZONE DE PROTECTION:

Chaque équipement doit avoir une zone de protection constituée d'une surface sans obstacle qui se prolonge dans toutes les directions à partir du périmètre de l'équipement. Cette zone doit contenir un revêtement de surface (gravier, sable, etc...) avec une capacité d'amortissement selon les normes CSA-Z614.

Seul avis contraire.

Zone de protection minimum requise:

14.0 m (45'-11")
 x
 11.0 m (36'-3")
 - Aire : 125.34 m ca.
 (1349.22 pi. ca.)

PROTECTIVE SURFACING ZONE:

Each equipment shall have a protective surfacing zone that consist of obstacle-free surfacing surrounding the equipment. The zone shall contain shock absorbing material (pea gravel, sand etc...) that comply with CSA-Z614. Unless noted otherwise.

Minimum

Protective Surfacing Zone required:
 14.0 m (45'-11")
 x
 11.0 m (36'-3")
 - Surface: 125.34 sq. m
 (1349.22 sq. ft.)

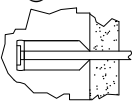
MÉTHODES D'INSTALLATION

1

DANS LE BÉTON:

- Quantité de Sonotube de 12" Ø x 12' : 6

Béton :
 - 2.28 m. cu.
 (3.0 vge cu.)



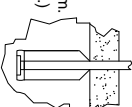
INSTALLATION METHODE:

1

CONCRETE:

- Quantity of Sonotube of 12" Ø x 12' : 6

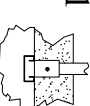
Concrete:
 - 2.28 cu. m.
 (3.0 cu. yd.)



2

SYSTÈME AUTO-PORTANT:

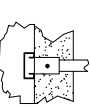
Qûé charpentes: **11**
 Béton :
 - 0.38 m. cu.
 (0.5 vge cu.)



2

FREE-STANDING SYSTEM

Frame QTY: **11**
 Concrete:
 - 0.38 cu. m.
 (0.5 cu. yd.)



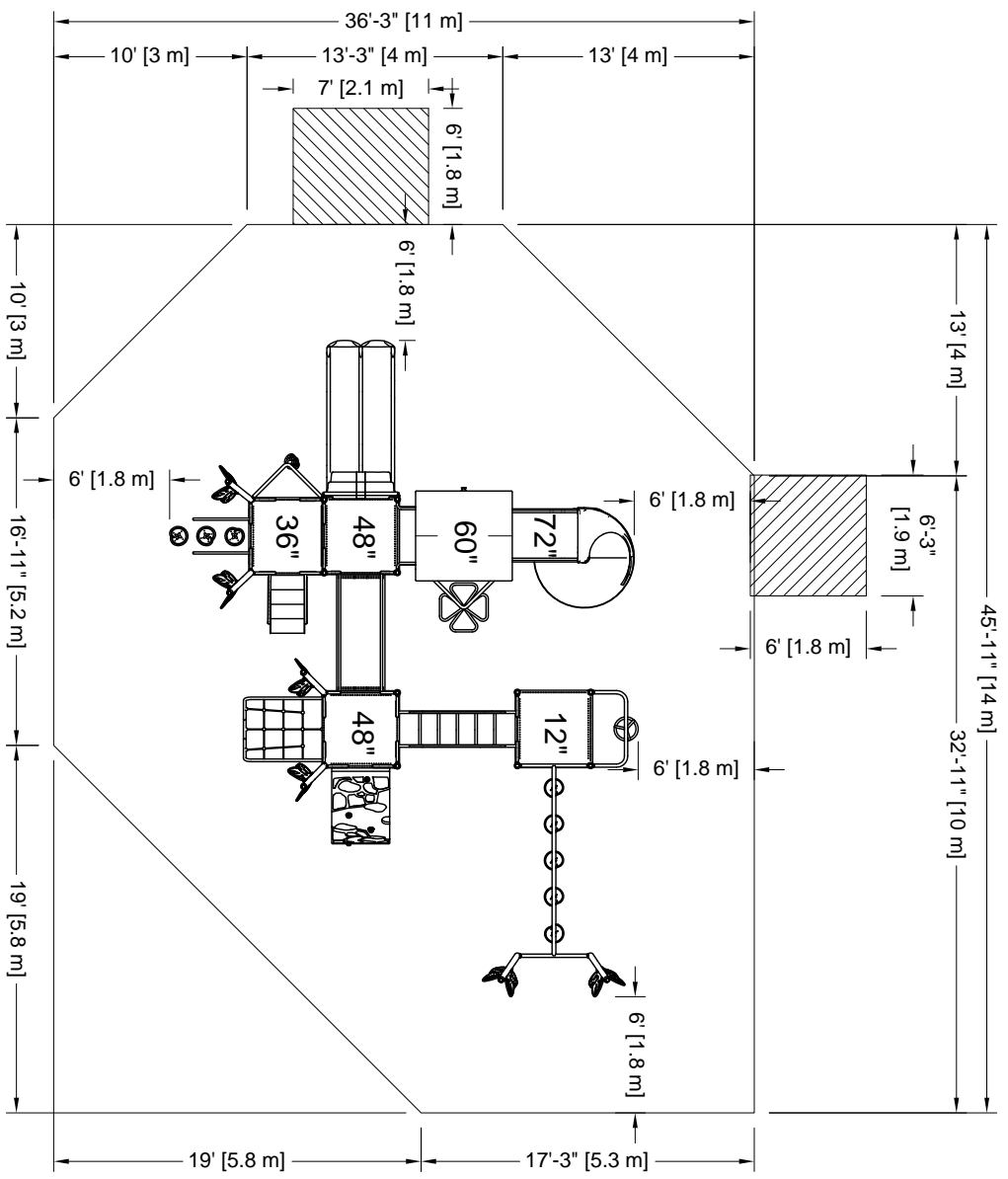
Attention :

AIRE DE CIRCULATION LIBRE:
 Aire dégagée d'obstacle qui se prolonge sur au moins 1,8m (70.87") au delà de la zone de protection. Voir dessin pour les détails.



Warning:

NO-ENCROACHMENT ZONE
 Obstacle-free zone extending at least 1.8m (70.87") beyond the protective surfacing zone. See drawing for details.



PLATFORM HEIGHTS
HAUTEURS DE PLATEFORME
 12" = 305MM
 24" = 609MM
 36" = 915MM
 48" = 1219MM
 60" = 1524MM
 72" = 1829MM
 84" = 2134MM
 96" = 2438MM

Kitheme-803Gd

CAN/CSA-Z614-xx
 xx: Last Edition Published /
 Dernière édition publiée

Equipment Dimensions / Dimensions de l'équipement :
 10.3 m (33'-11") x 7.4 m (24'-3")

Capacity / Peut accueillir :
 up to 40 children / Jusqu'à 40 enfants

Recommended Ages / Âges recommandés :
 18 months to 12 years old
 18 mois à 12 ans

Fall Height /
 Hauteur de chute:
 2.90 m (9'-6")

Approval date: 15-03-2016
 Rev: 00
 Initial: TLG

