

23 ch. Boom Lane, Unit/Unité E, Industrial Park/Parc industriel
 Atholville, New-Brunswick, Canada, E3N 4E8
 Tel/tél. : 1-888-212-1411, Fax. : 1-888-789-0987
 contact@kangaroo.com / www.kangaroo.com



Colors / Couleurs

Post / Poteaux: Brown/brun

Accent Color / Couleur complémentaire:
 Spring Green/vert printemps

1 Color panel / Panneaux 1 couleur: Tan/beige

2 colors panel / Panneaux 2 couleurs :
 Tan, Spring Green/beige, vert printemps

Slide / Glissoire: Tan, Spring Green/beige, vert printemps

Plastic Climbers / Grimpeur Plastique:
 Tan/beige

Cable / Cable : N/A

Roof / Toît : Tan/beige

Kroll-181

Min. Protective Surface Required / Surface de protection min. requise :
 10.9 m (35'-9") x 9.6 m (31'-8")

Equipment Dimensions / Dimensions de l'équipement :
 7.2 m (23'-9") x 6.0 m (19'-8")

Approval date: 14/06/2017

Rev: 00

Initial: AMR

CAN/CSA-Z614-xx
 xx: Last Edition Published/
 Dernière édition publiée

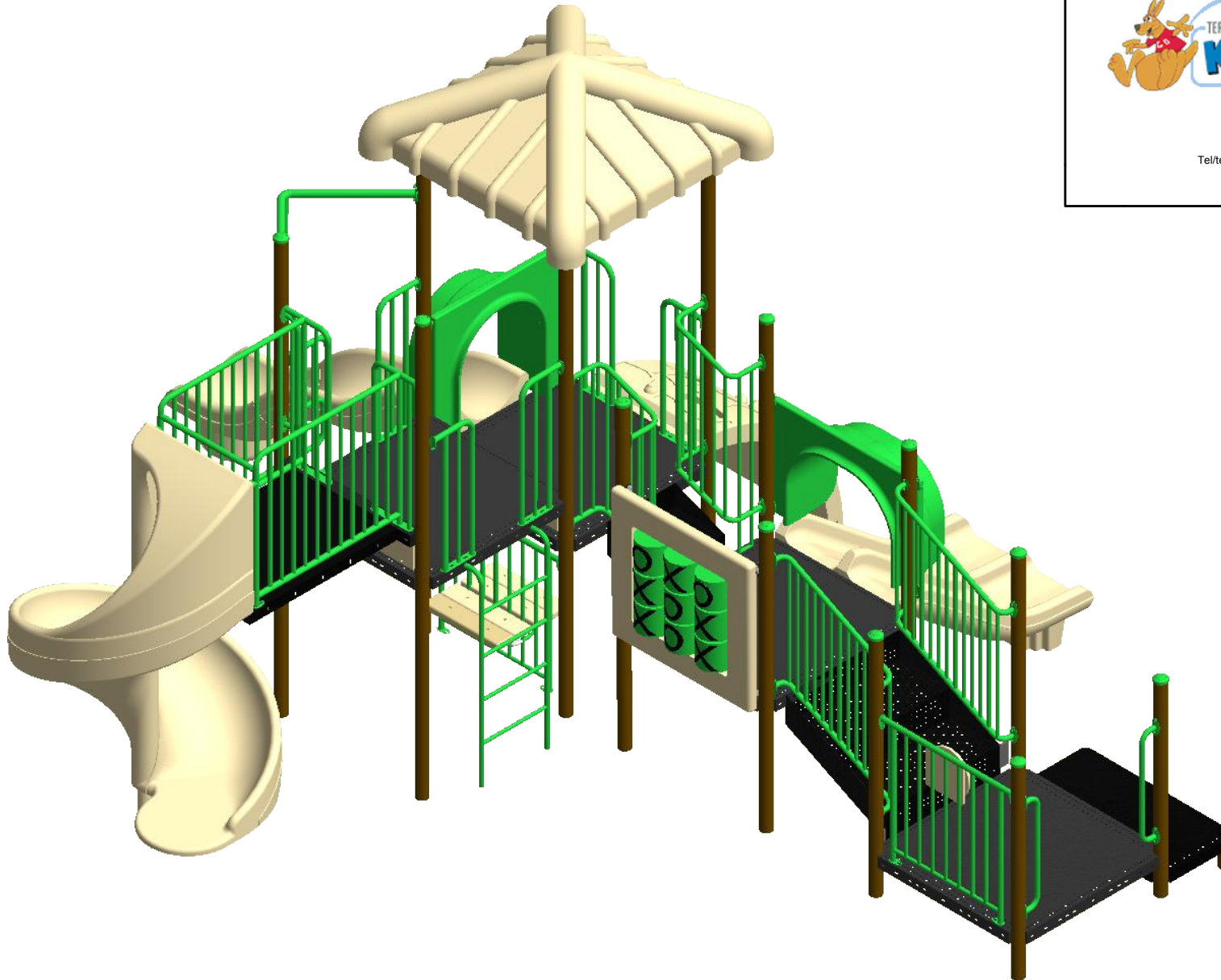
Recommended Ages / Âges recommandés :
 5 to 12 years old / 5 à 12 ans


Capacity / Peut accueillir :
 up to 40 children / Jusqu'à 40 enfants





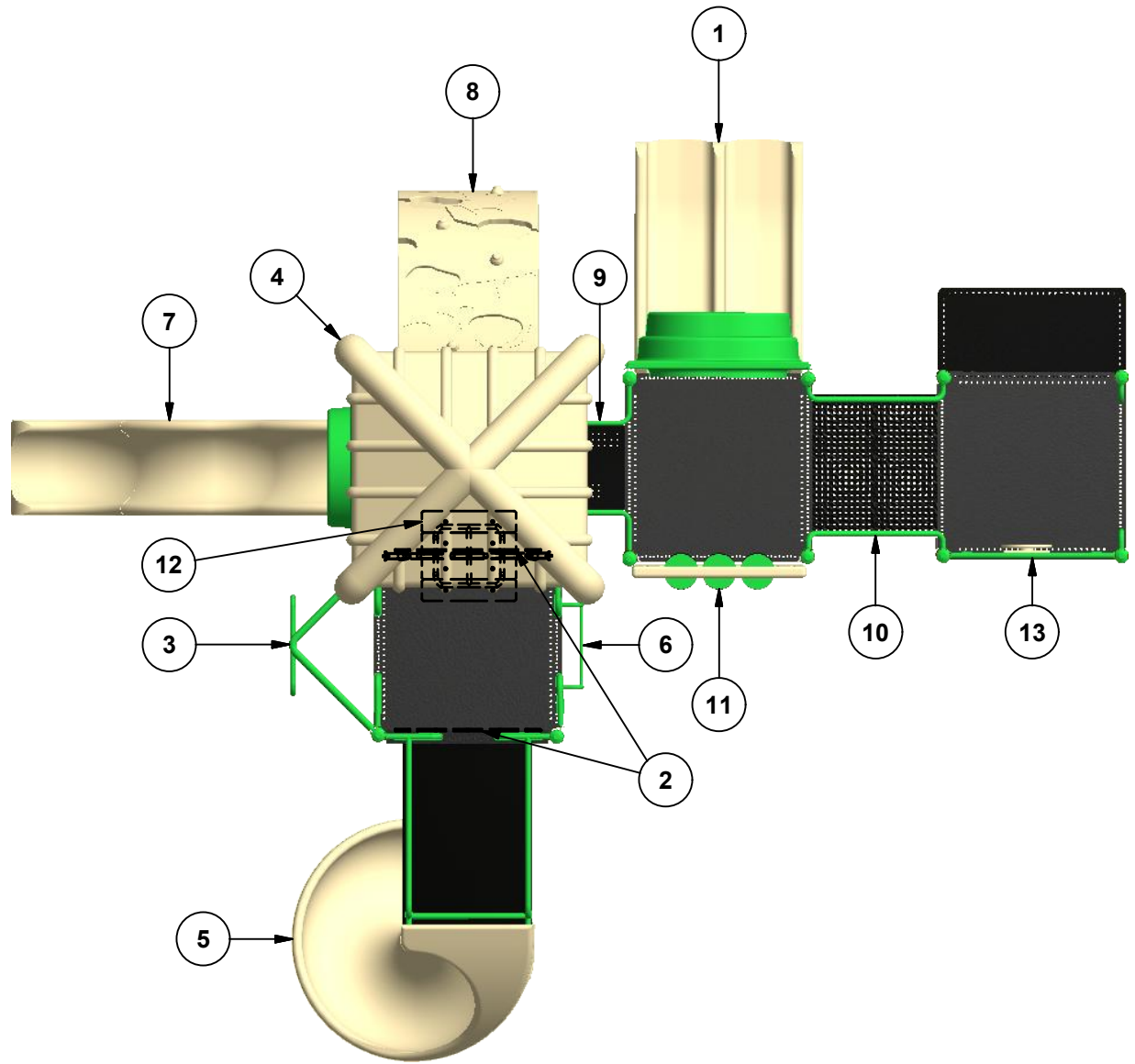
23 ch. Boom Lane, Unit/Unité E
 Industrial Park/Parc industriel
 Atholville, New/Nouveau-Brunswick
 Canada, E3N 4E8
 Tel/tél. : 1-888-212-1411/Fax/télééc. : 1-888-789-0987
 www.kangaroo.com



Kroll-181	Min. Protective Surface Required / Surface de protection min. requise : 10.9 m (35'-9") x 9.6 m (31'-8")	Equipment Dimensions / Dimensions de l'équipement : 7.2 m (23'-9") x 6.0 m (19'-8")	Approval date: 14/06/2017 Rev: 00 Initial: AMR
CAN/CSA-Z614-xx xx: Last Edition Published/ Dernière édition publiée	Recommended Ages / Âges recommandés : 5 to 12 years old / 5 à 12 ans	Capacity / Peut accueillir : up to 40 children / Jusqu'à 40 enfants	



23 ch. Boom Lane, Unit/Unité E
 Industrial Park/Parc industriel
 Atholville, New/Nouveau-Brunswick
 Canada, E3N 4E8
 Tel/tél. : 1-888-212-1411/Fax/télééc. : 1-888-789-0987
 www.kangoroo.com



Legend / Légende

ITEM	QTY	Description	PART # / # PIECE
1	1	Triple Rail Slide 36"/Glissoire double 36"	FS-3TRS
2	2	Riser 12"/contre-marche 12"	Riser-12
3	1	Snake pole 60"/Échelle serpentine 60"	FS-SNK-PL-60
4	1	Double Wall Pyramid Roof/toit pyramide a double paroi	PYRA-RF
5	1	Spiral Slide 72" / Glissoire spirale 72"	FS-SPI-SL-72
6	1	Deck to Deck Rung Ladder 60"/Échelle à barreaux plateforme à plateforme 60"	RG-LA-DTD-60
7	1	Wavy Double Wall Slide 48" / Glissoire en vague 48"	FS-4DWWS
8	1	Bedrock Climber 48"/ Mur à grimper bedrock 48"	FS-BRC
9	1	Stairs / Escaliers	DTD-STAIRS-12H
10	1	Transfer Station 36"/Marches accessibles 36"	TRANST-36
11	1	Tic-Tac-Toe Panel / Panneau tic-tac-toe	AC-TTT
12	1	Back to Back Bench/Banc dos a dos	Back to Back Bench/Banc dos a dos
13	1	Car Panel / Panneau auto	AC-CAR

Kroll-181

Min. Protective Surface Required / Surface de protection min. requise :
 10.9 m (35'-9") x 9.6 m (31'-8")

Equipment Dimensions / Dimensions de l'équipement :
 7.2 m (23'-9") x 6.0 m (19'-8")

Approval date: 14/06/2017
 Rev: 00
 Initial: AMR

CAN/CSA-Z614-xx
 xx: Last Edition Published/
 Dernière édition publiée

Recommended Ages / Âges recommandés :
 5 to 12 years old / 5 à 12 ans

Capacity / Peut accueillir :
 up to 40 children / Jusqu'à 40 enfants





23 ch. Boom Lane, Unit/Unité E, Industrial Park/Parc industriel
Atholville, New/Nouveau-Brunswick
Canada, E3N 4E8

Tel/tél. : 1-888-212-1411 - Fax/télec. : 1-888-789-0987
contact@kangoroo.com / www.kangoroo.com

ZONE DE PROTECTION:

Chaque équipement doit avoir une zone de protection constituée d'une surface sans obstacle qui se prolonge dans toutes les directions à partir du périmètre de l'équipement. Cette zone doit contenir un revêtement de surface (gravillon, sable, etc...) avec une capacité d'amortissement selon les normes CSA-Z614.
Sauf avis contraire.

Zone de protection minimum requise:

10.9 m (35'-9")
x
9.6 m (31'-8")

- Aire : 82.70 m ca.
(890.17 pi. ca.)
- Périmètre : 33.86 m
(111'-1")

PROTECTIVE SURFACING ZONE :

Each equipment shall have a protective surfacing zone that consist of obstacle-free surfacing surrounding the equipment. This zone shall contain shock absorbing material (pea gravel, sand, etc...) that comply with CSA-Z614. Unless noted otherwise.

Minimum

Protective Surfacing Zone required:
10.9 m (35'-9")
x
9.6 m (31'-8")

- Surface: 82.70 sq. m
(890.17 sq. ft.)
- Perimeter: 33.86 m
(111'-1")

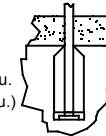
MÉTHODES D'INSTALLATION

1

DANS LE BÉTON:

- Quantité de Sonotube de 12" Ø x 12" : 3

Béton :
- 1.22 m. cu.
(1.6 vge cu.)

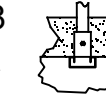


2

SYSTÈME AUTO-PORTANT:

Qté charpentes: 8

Béton :
- 0.00 m. cu.
(0.0 vge cu.)



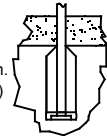
INSTALLATION METHODES

1

CONCRETE:

- Quantity of Sonotube of 12" Ø x 12": 3

Concrete:
- 1.22 cu. m.
(1.6 cu. yd.)

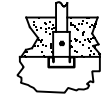


2

FREE-STANDING SYSTEM:

Frame QTY: 8

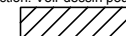
Concrete:
- 0.00 cu. m.
(0.0 cu. yd.)



Attention :

AIRE DE CIRCULATION LIBRE:

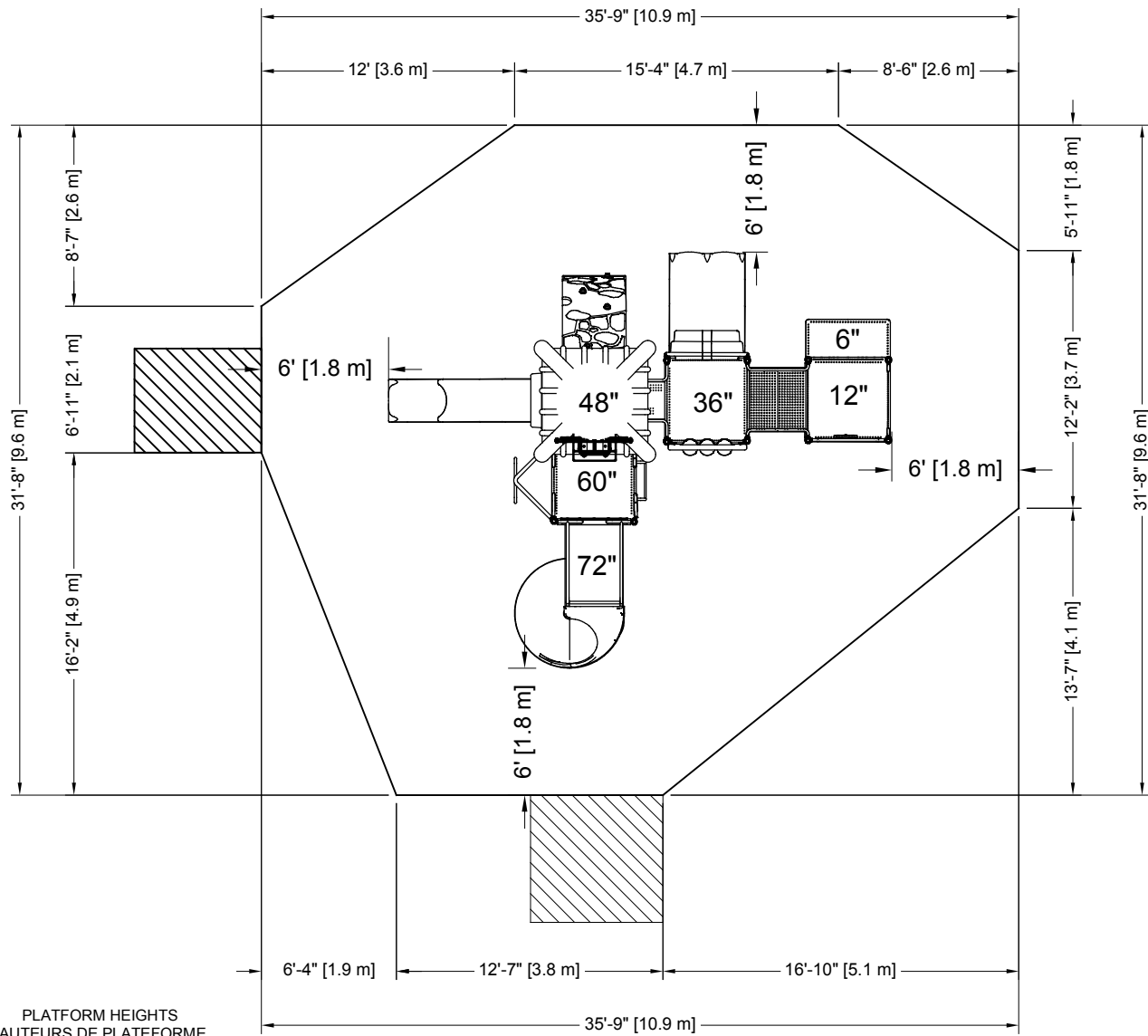
Aire dégagée d'obstacle qui se prolonge sur au moins 1.8m (70.87") au delà de la zone de protection. Voir dessin pour les détails.



Warning:

NO-ENCROACHMENT ZONE :

Obstacle-free zone extending at least 1.8m (70.87") beyond the protective surfacing zone. See drawing for details.



**PLATFORM HEIGHTS
HAUTEURS DE PLATEFORME**

12" = 305MM	60" = 1524MM
24" = 609MM	72" = 1829MM
36" = 915MM	84" = 2134MM
48" = 1219MM	96" = 2438MM

Kroll-181	Equipment Dimensions / Dimensions de l'équipement : 7.2 m (23'-9") x 6.0 m (19'-8")	Recommended Ages / Âges recommandés : 5 to 12 years old 5 à 12 ans	Fall Height / Hauteur de chute: 2.9 m (9'-6")	Approval date: 14/06/2017 Rev: 00 Initial: AMR
	Capacity / Peut accueillir : up to 40 children / Jusqu'à 40 enfants			

