



23 ch. Boom Lane, Unit/Unité E, Industrial Park/Parc industriel
 Atholville, New-Brunswick, Canada, E3N 4E8
 Tel/tél. : 1-888-212-1411, Fax. : 1-888-789-0987
 contact@kangaroo.com / www.kangaroo.com



Colors / Couleurs

Post / Poteaux: Capri Blue / capri bleu

Accent Color / Couleur complémentaire:
 Orange / orange

1 Color panel / Panneaux 1 couleur: Blue / bleu

2 colors panel / Panneaux 2 couleurs :
 Blue & White / bleu et blanc

Slide / Glissoire: Gecko Green / vert gecko

Plastic Climbers / Grimpeur Plastique:
 N/A

Cable / Cable : N/A

Roof / Toît : Gecko Green / vert gecko

Kroll-174

Min. Protective Surface Required / Surface de protection min. requise :
 10.9 m (35'-8") x 12.2 m (40'-0")

Equipment Dimensions / Dimensions de l'équipement :
 7.8 m (23'-8") x 8.5 m (28'-0")

Approval date: 15/02/2017

Rev: 00

Initial: AMR

CAN/CSA-Z614-xx
 xx: Last Edition Published/
 Dernière édition publiée


Recommended Ages / Âges recommandés :
 18 months to 12 years old / 18 mois à 12 ans

Capacity / Peut accueillir :
 up to 40 children / Jusqu'à 40 enfants





23 ch. Boom Lane, Unit/Unité E
 Industrial Park/Parc industriel
 Atholville, New/Novéau-Brunswick
 Canada, E3N 4E8
 Tel/tél. : 1-888-212-1411/Fax/télééc. : 1-888-789-0987
 www.kangaroo.com

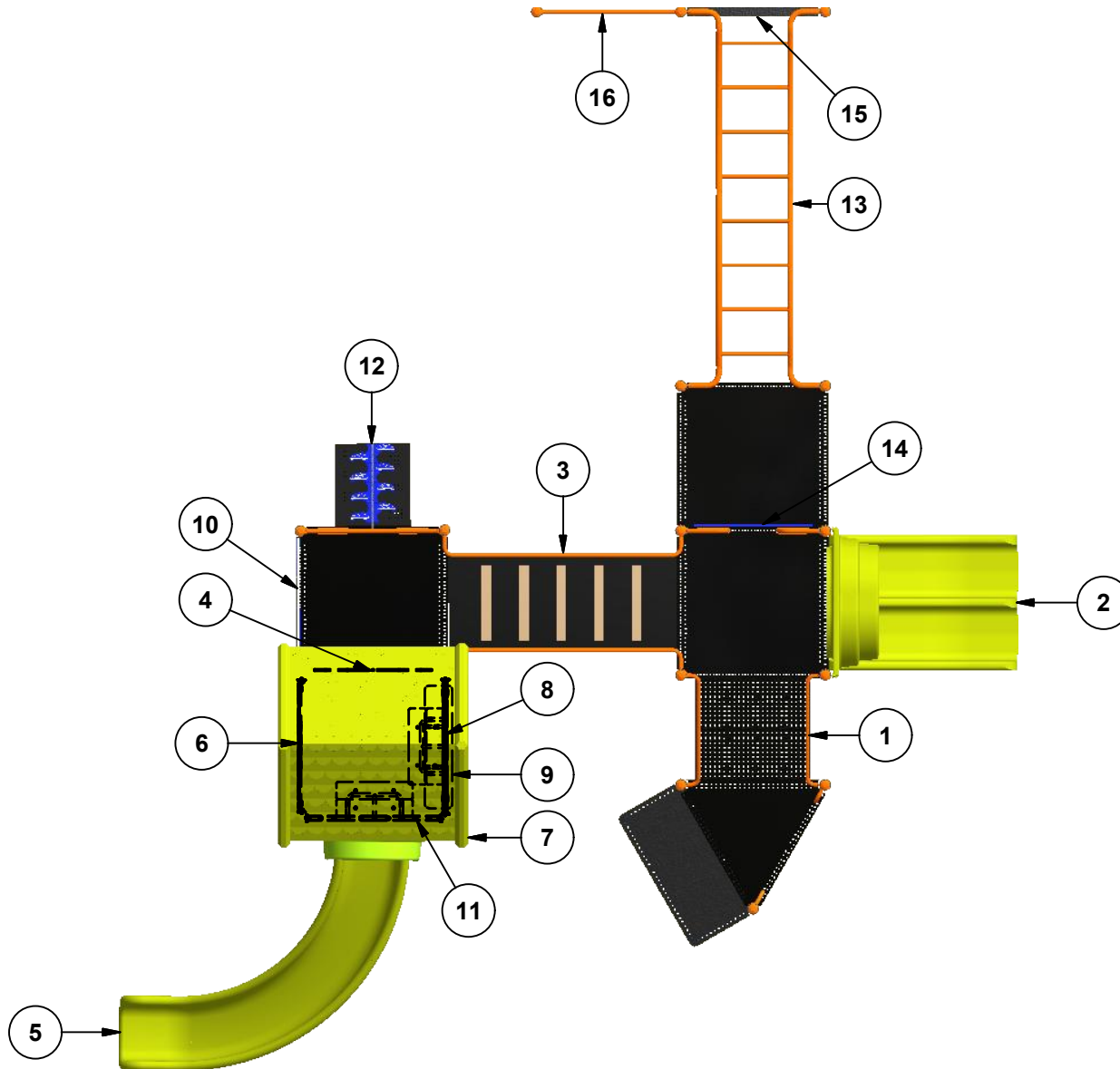
Kroll-174	Min. Protective Surface Required / Surface de protection min. requise : 10.9 m (35'-8") x 12.2 m (40'-0")	Equipment Dimensions / Dimensions de l'équipement : 7.8 m (23'-8") x 8.5 m (28'-0")	Approval date: 15/02/2017 Rev: 00 Initial: AMR
CAN/CSA-Z614-xx xx: Last Edition Published/ Dernière édition publiée	Recommended Ages / Âges recommandés : 18 months to 12 years old / 18 mois à 12 ans	Capacity / Peut accueillir : up to 40 children / Jusqu'à 40 enfants	



23 ch. Boom Lane, Unit/Unité E
 Industrial Park/Parc industriel
 Atholville, New/Nouveau-Brunswick
 Canada, E3N 4E8
 Tel/tél. : 1-888-212-1411/Fax/télééc. : 1-888-789-0987
 www.kangaroo.com

Legend / Légende

ITEM	QTY	Description	PART # / # PIECE
1	1	Transfer Station 36"/Marches accessibles 36"	TRANST-36
2	1	Triple Rail Slide 36"/Glissoire double 36"	FS-3TRS
3	1	Inclined Bridge / Pont incliné	Inclined Bridge / Pont incliné
4	1	Riser 12"/contre-marche 12"	Riser-12
5	1	Curved Slide 60"H / Glissoire Courbée 60"H	5CURVED
6	1	KG Tree House Door / Porte decorative KG	KG-TrHsDoor
7	1	Gable Roof / Toit à pignon	GABLEROOF
8	1	Bench on Deck/ Banc sur plateforme	AC-BENCHOD
9	1	KG Counter Panel/Panneau comptoir KG	KG-Counter
10	1	KG Alphabet Panel (CUSTOM WRITTING)/ Panneau alphabet KG (PERSONNALISÉ)	KG-Alpha-C
11	1	Bench / Banc	AC-BENCH
12	1	Jungle Trek 48"/Liane grimpante 48"	FS-JGL-TRK-48
13	1	Wavy Monkey Bars / Échelle horizontale en vague	SS-323
14	1	Ladder Panel 24" / Panneau échelle 24"	LP-24
15	1	3.5" x 41" Platform / Plateforme 3.5" x 41"	PFS-3.5X41
16	1	GuardRail / Garde-corps	R4P



Kroll-174

Min. Protective Surface Required / Surface de protection min. requise :
 10.9 m (35'-8") x 12.2 m (40'-0")

Equipment Dimensions / Dimensions de l'équipement :
 7.8 m (23'-8") x 8.5 m (28'-0")

Approval date: 15/02/2017
 Rev: 00
 Initial: AMR

CAN/CSA-Z614-xx
 xx: Last Edition Published/
 Dernière édition publiée

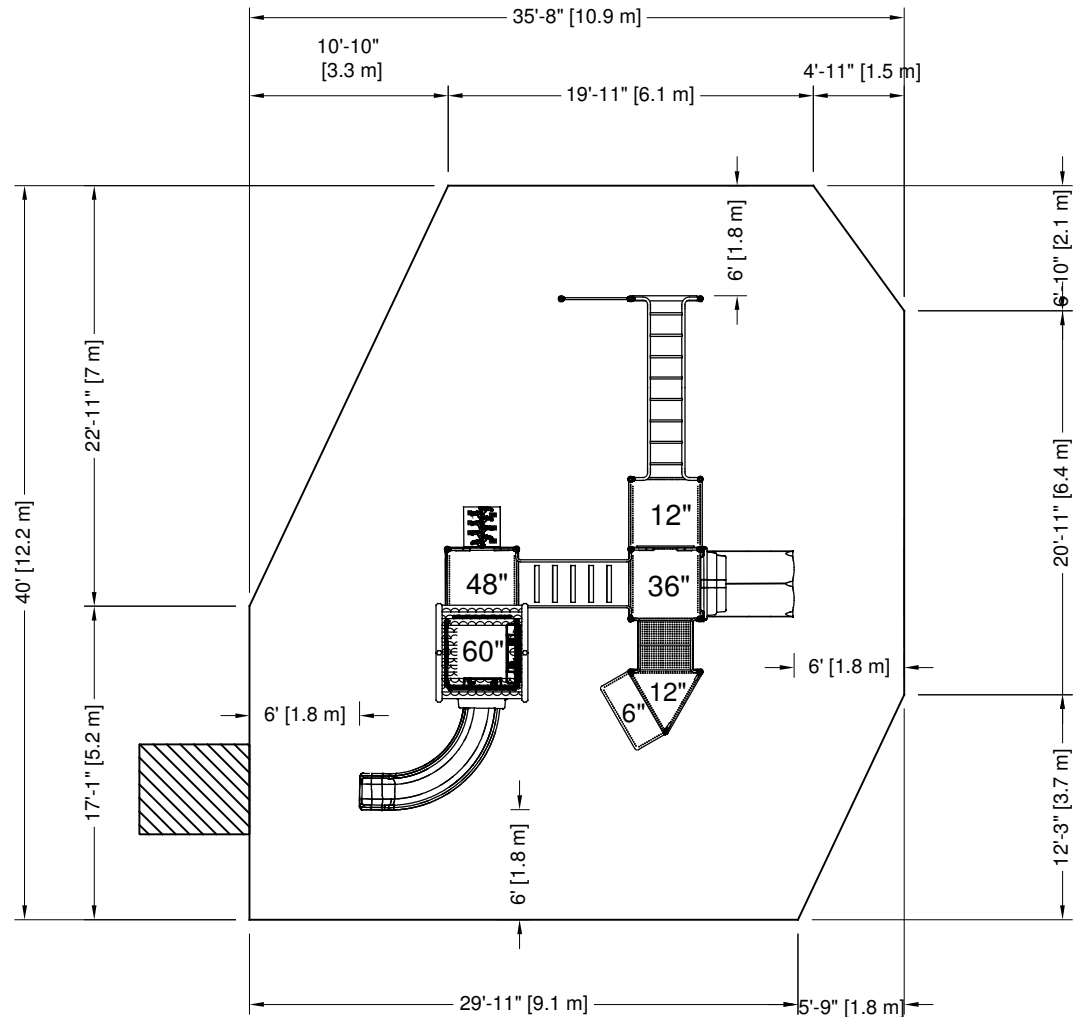
Recommended Ages / Âges recommandés :
 18 months to 12 years old / 18 mois à 12 ans

Capacity / Peut accueillir :
 up to 40 children / Jusqu'à 40 enfants





23 ch. Boom Lane, Unit/Unité E, Industrial Park/Parc industriel
 Atholville, New/Nouveau-Brunswick
 Canada, E3N 4E8
 Tel/tél. : 1-888-212-1411 - Fax/télé. : 1-888-789-0987
 contact@kangoroo.com / www.kangoroo.com



PLATFORM HEIGHTS
 HAUTEURS DE PLATEFORME

12" = 305MM	60" = 1524MM
24" = 609MM	72" = 1829MM
36" = 915MM	84" = 2134MM
48" = 1219MM	96" = 2438MM



ZONE DE PROTECTION:

Chaque équipement doit avoir une zone de protection constituée d'une surface sans obstacle qui se prolonge dans toutes les directions à partir du périmètre de l'équipement. Cette zone doit contenir un revêtement de surface (gravillon, sable, etc...) avec une capacité d'amortissement selon les normes CSA-Z614. Sauf avis contraire.

Zone de protection minimum requise:

10.9 m (35'-8")
 x
 12.2 m (40'-0")

- Aire : 116.22 m ca.
 (1251.04 pi. ca.)
 - Périmètre : 41.20 m
 (135'-2")

PROTECTIVE SURFACING ZONE :

Each equipment shall have a protective surfacing zone that consist of obstacle-free surfacing surrounding the equipment. This zone shall contain shock absorbing material (pea gravel, sand, etc...) that comply with CSA-Z614. Unless noted otherwise.

Minimum Protective Surfacing Zone required:
 10.9 m (35'-8")
 x
 12.2 m (40'-0")

- Surface: 116.22 sq. m
 (1251.04 sq. ft.)
 - Perimeter: 41.20 m
 (135'-2")

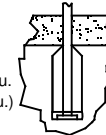
MÉTHODES D'INSTALLATION

1

DANS LE BÉTON:

- Quantité de Sonotube de 12" Ø x 12' : 4

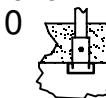
Béton :
 - 1.52 m. cu.
 (2.0 vge cu.)



2

SYSTÈME AUTO-PORTANT:

Qté charpentes: 10
 Béton :
 - 0.76 m. cu.
 (0.1 vge cu.)



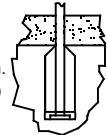
INSTALLATION METHODES

1

CONCRETE:

- Quantity of Sonotube of 12" Ø x 12': 4

Concrete:
 - 1.52 cu. m.
 (2.0 cu. yd.)



2

FREE-STANDING SYSTEM:

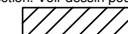
Frame QTY: 10
 Concrete:
 - 0.76 cu. m.
 (0.1 cu. yd.)



Attention :

AIRE DE CIRCULATION LIBRE:

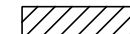
Aire dégagée d'obstacle qui se prolonge sur au moins 1.8m (70.87") au delà de la zone de protection. Voir dessin pour les détails.



Warning:

NO-ENCROACHMENT ZONE :

Obstacle-free zone extending at least 1.8m (70.87") beyond the protective surfacing zone. See drawing for details.



Kroll-174

Equipment Dimensions / Dimensions de l'équipement :
 7.8 m (23'-8") x 8.5 m (28'-0")

Recommended Ages / Âges recommandés :
 18 months to 12 years old
 18 mois à 12 ans

Fall Height /
 Hauteur de chute:
 2.57 m (8'-5")

Approval date: 15-02-2017
 Rev: 00
 Initial: AMR

