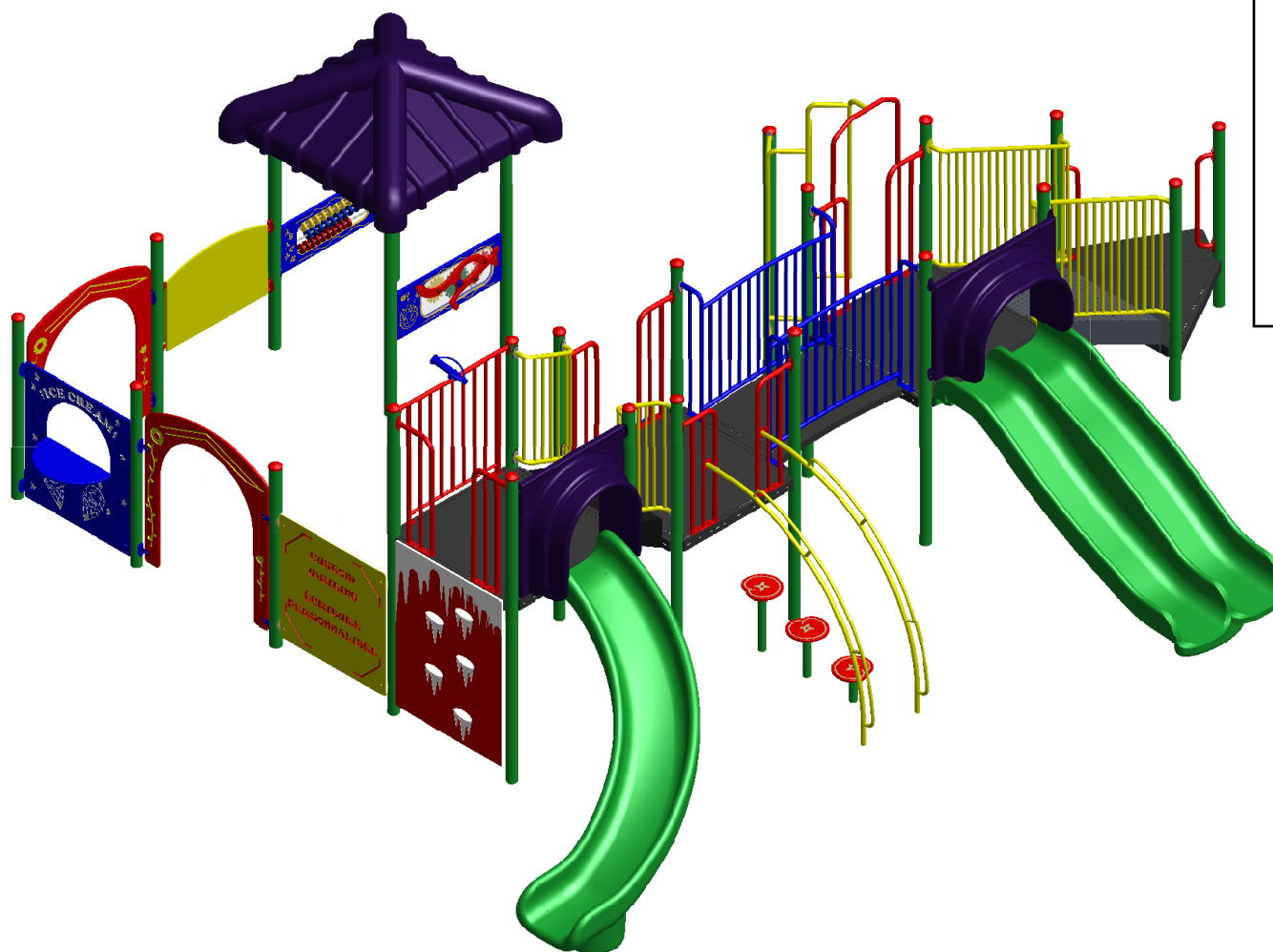




23 ch. Boom Lane, Unit/Unité E  
Industrial Park/Parc industriel  
Atholville, New/Nouveau-Brunswick  
Canada, E3N 4E8  
Tel/tél. : 1-888-212-1411/Fax/télec. : 1-888-789-0987  
contact@kangaroo.com / www.kangaroo.com



### Colors / Couleurs

Post / Poteaux: Spring Green/Vert printanier

Accent Color / Couleur complémentaire:  
Yellow, Red, Blue/Jaune, rouge, bleu

1 Color panel / Panneaux 1 couleur: NA

2 colors panel / Panneaux 2 couleurs :  
Yellow, Red, Blue/Jaune, rouge, bleu

Slide / Glissoire:  
Spring Green & Dark Purple/Vert printanier et pourpre foncé

Plastic Climbers / Grimpeur Plastique:  
Spring Green/Vert printanier

Cable / Cable : NA

Roof / Toît : Dark Purple/Pourpre foncé

### Kroll-149

Min. Protective Surface Required / Surface de protection min. requise :  
12.9 m (42'-4") x 11.3 m (37'-1")

Equipment Dimensions / Dimensions de l'équipement :  
9.25 m (30'-4") x 7.7 m (25'-1")

Approval date: 22/03/2013

Rev: 00

Initial: TLG

CAN/CSA-Z614-xx  
xx: Last Edition Published/  
Dernière édition publiée

Recommended Ages / Âges recommandés :  
18 months to 12 years old / 18 mois à 12 ans


Capacity / Peut accueillir :  
up to 40 children / Jusqu'à 40 enfants





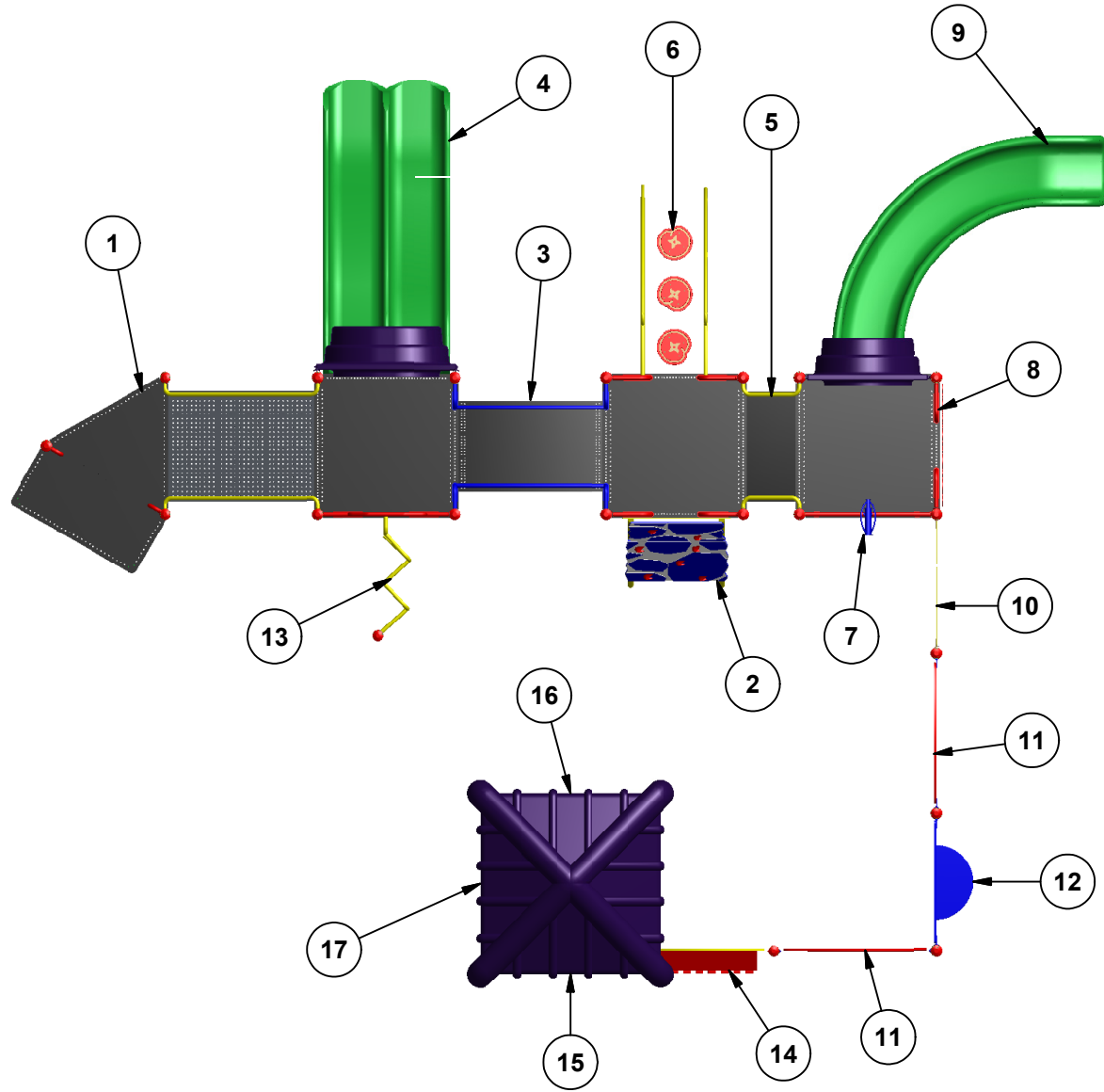
23 ch. Boom Lane, Unit/Unité E  
 Industrial Park/Parc industriel  
 Atholville, New/Nouveau-Brunswick  
 Canada, E3N 4E8  
 Tel/tél. : 1-888-212-1411/Fax/télec. : 1-888-789-0987  
 go@kangaroo.com / www.kangaroo.com



<b>Kroll-149</b>	Min. Protective Surface Required / Surface de protection min. requise : 12.9 m (42'-4") x 11.3 m (37'-1")	Equipment Dimensions / Dimensions de l'équipement : 9.25 m (30'-4") x 7.7 m (25'-1")	Approval date: 22/03/2013 Rev: 00 Initial: TLG
CAN/CSA-Z614-xx xx: Last Edition Published/ Dernière édition publiée	Recommended Ages / Âges recommandés : 18 months to 12 years old / 18 mois à 12 ans	Capacity / Peut accueillir : up to 40 children / Jusqu'à 40 enfants	



23 ch. Boom Lane, Unit/Unité E  
 Industrial Park/Parc industriel  
 Atholville, New/Nouveau-Brunswick  
 Canada, E3N 4E8  
 Tel/tél. : 1-888-212-1411/Fax/télec. : 1-888-789-0987  
 go@kangaroo.com / www.kangaroo.com



Legend / Légende

ITEM	QTY	Description
1	1	Transfer Station / Marches accessibles
2	1	Rock Challenge Climber / Cap de roche
3	1	Arch Bridge / Pont en arche
4	1	Triple Rail Slide 48" / Glissoire double 48"
5	1	Transfer Stairs 12H / Marches de transfer 12H
6	1	LylliPad Climber 36" / Grimpeur nénuphars 36"
7	1	Telescope Panel / Panneau télescope
8	1	Ice Climber / Escaladeur de glace
9	1	Curved Slide 60"H / Glissoire Courbée 60"H
10	1	KG Alphabet Panel / Panneau alphabet KG
11	2	KG House Entrance / Entrée de maisonnette KG
12	1	Ice Cream Shop / Comptoir crème glacée
13	1	ZigZag Wave Hill Climber / Grimpeur en vague Zig-Zag
14	1	Kg Piano Panel / Panneau Kg Piano
15	1	Kg Abacus / Boulier Kg
16	1	Kg Gear Panel / Panneau engrenage Kg
17	1	Pyramid Roof / Toit pyramide

**Kroll-149**

Min. Protective Surface Required / Surface de protection min. requise :  
 12.9 m (42'-4") x 11.3 m (37'-1")

Equipment Dimensions / Dimensions de l'équipement :  
 9.25 m (30'-4") x 7.7 m (25'-1")

Approval date: 22/03/2013  
 Rev: 00  
 Initial: TLG

CAN/CSA-Z614-xx  
 xx: Last Edition Published/  
 Dernière édition publiée

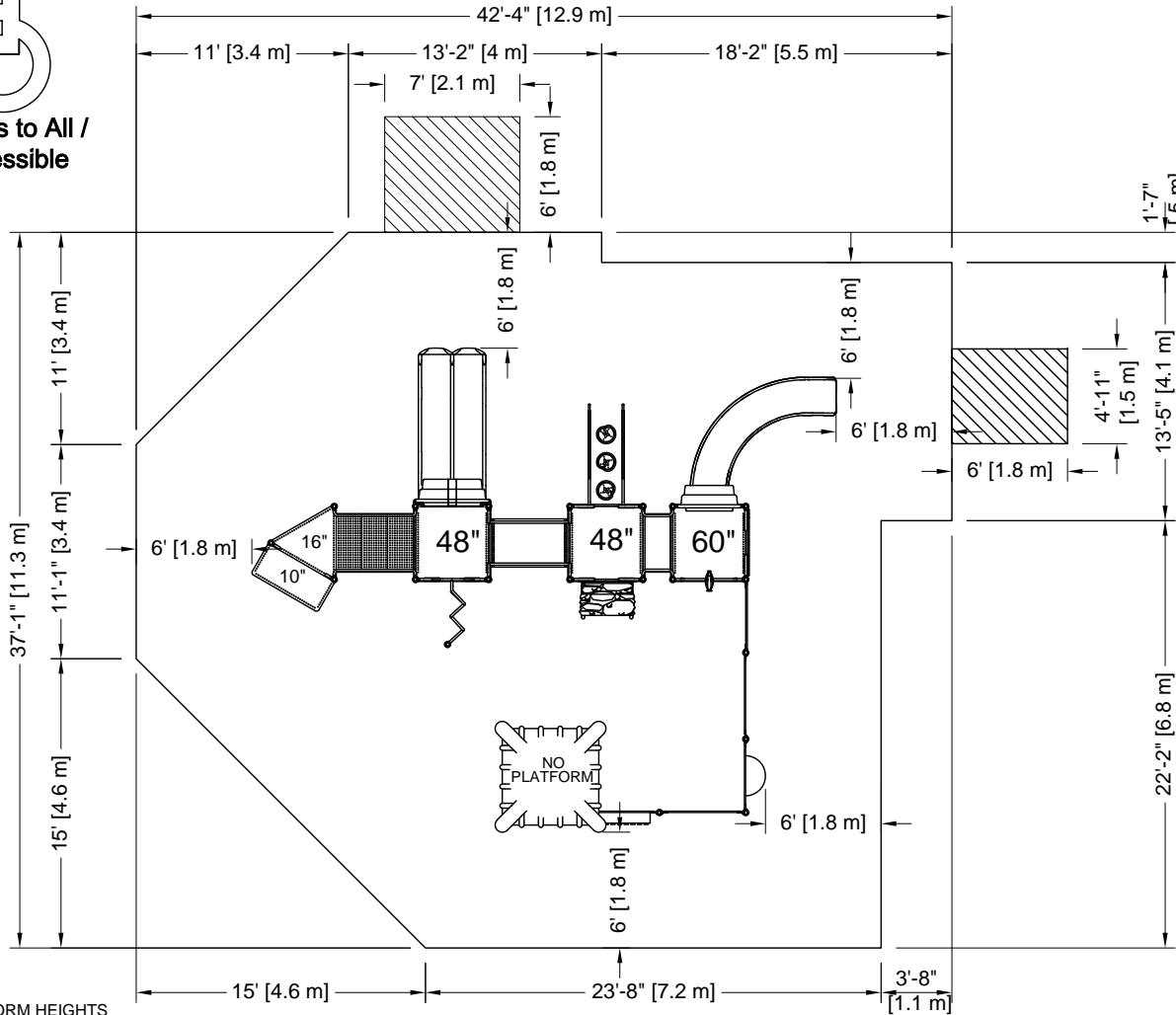
Recommended Ages / Âges recommandés :  
 18 months to 12 years old / 18 mois à 12 ans

Capacity / Peut accueillir :  
 up to 40 children / Jusqu'à 40 enfants





**Access to All /  
Accessible**



**PLATFORM HEIGHTS  
HAUTEURS DE PLATEFORME**

6" = 152MM	60" = 1524MM
10" = 254MM	72" = 1829MM
12" = 305MM	84" = 2134MM
16" = 406MM	96" = 2438MM
24" = 609MM	
36" = 915MM	
48" = 1219MM	



23 ch. Boom Lane, Unit/Unité E, Industrial Park/Parc industriel  
Atholville, New/Nouveau-Brunswick  
Canada, E3N 4E8  
Tel/tél. : 1-888-212-1411 - Fax/télé. : 1-888-789-0987  
contact@kangoroo.com / www.kangoroo.com

**ZONE DE PROTECTION:**

Chaque équipement doit avoir une zone de protection constituée d'une surface sans obstacle qui se prolonge dans toutes les directions à partir du périmètre de l'équipement. Cette zone doit contenir un revêtement de surface (gravillon, sable, etc...) avec une capacité d'amortissement selon les normes CSA-Z614. Sauf avis contraire.

**Zone de protection  
minimum require:**

12.9 m (42'-4")  
x  
11.3 m (37'-1")  
- Aire : 119.58 m ca.  
(1287.18 pi. ca.)

**PROTECTIVE SURFACING  
ZONE :**

Each equipment shall have a protective surfacing zone that consist of obstacle-free surfacing surrounding the equipment. This zone shall contain shock absorbing materi: (pea gravel, sand, etc...) that comply with CSA-Z614. Unless noted otherwise.

**Minimum  
Protective Surfacing  
Zone required:**

12.9 m (42'-4")  
x  
11.3 m (37'-1")  
- Surface: 119.58 sq. m  
(1287.18 sq. ft.)

**MÉTHODES D'INSTALLATION**

**INSTALLATION METHODE**

**1**

**DANS LE BÉTON:**

- Quantité de Sonotube de 12" Ø x 12' : 6

Béton :  
- 2.36 m. cu.  
(3.1 vge cu.)



**1**

**CONCRETE:**

- Quantity of Sonotube of 12" Ø x 12': 6

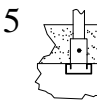
Concrete:  
- 2.36 cu. m.  
(3.1 cu. yd.)



**2**

**SYSTÈME AUTO-PORTANT:**

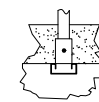
Qté charpentes: **15**  
Béton :  
- 0.46 m. cu.  
(0.6 vge cu.)



**2**

**FREE-STANDING SYSTEM**

Frame QTY: **15**  
Concrete:  
- 0.46 cu. m.  
(0.6 cu. yd.)



**Attention :**

**AIRE DE CIRCULATION LIBRE:**

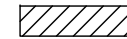
Aire dégagée d'obstacle qui se prolonge sur au moins 1.8m (70.87") au delà de la zone de protection. Voir dessin pour les détails.



**Warning:**

**NO-ENCROACHMENT ZONE**

Obstacle-free zone extending at least 1.8r (70.87") beyond the protective surfacing zor See drawing for details.



**Kroll-149**

Equipment Dimensions / Dimensions de l'équipement :  
9.2 m (30'-4") x 7.7 m (25'-1")

Recommended Ages / Âges recommandés :  
18 months to 12 years old  
18 mois à 12 ans

CAN/CSA-Z614-xx  
xx: Last Edition Published /  
Dernière édition publiée

Capacity / Peut accueillir :  
up to 40 children / Jusqu'à 40 enfants

Fall Height /  
Hauteur de chute:  
2.59 m (8'-6")

Approval date: 22-03-2013  
Rev: 00  
Initial: TLG

