

23 ch. Boom Lane, Unit/Unité E, Industrial Park/Parc industriel  
 Atholville, New-Brunswick, Canada, E3N 4E8  
 Tel/tél. : 1-888-212-1411, Fax. : 1-888-789-0987  
 contact@kangoroo.com / www.kangoroo.com



### Colors / Couleurs

Post / Poteaux: Brown / brun

Accent Color / Couleur complémentaire:  
 Red / rouge

1 Color panel / Panneaux 1 couleur: Red / rouge

2 colors panel / Panneaux 2 couleurs :  
 Green, Tan, Red, White / vert, beige, rouge, blanc

Slide / Glissoire: Gecko Green / vert gecko

Plastic Climbers / Grimpeur Plastique:  
 Tan / beige

Cable / Cable : N/A

Roof / Toît : Gecko Green / vert Gecko

### Kplay-246

Min. Protective Surface Required / Surface de protection min. requise :  
 8.9 m (29'-3") x 6.5 m (21'-5")

Equipment Dimensions / Dimensions de l'équipement :  
 5.2 m (17'-3") x 2.9 m (9'-5")

Approval date: 31/05/2017  
 Rev: 00

CAN/CSA-Z614-xx  
 xx: Last Edition Published/  
 Dernière édition publiée

Recommended Ages / Âges recommandés :  
 5 to 12 years old / 5 à 12 ans

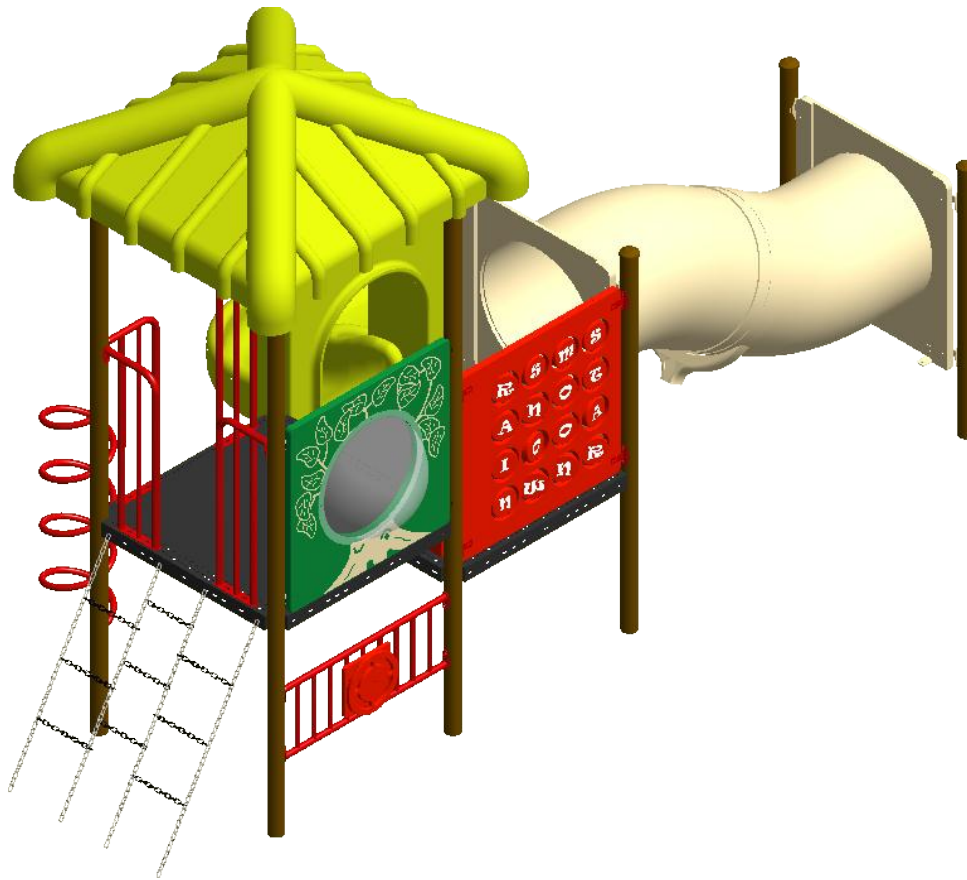
Capacity / Peut accueillir :  
 up to 25 children / Jusqu'à 25 enfants


Initial: AMR





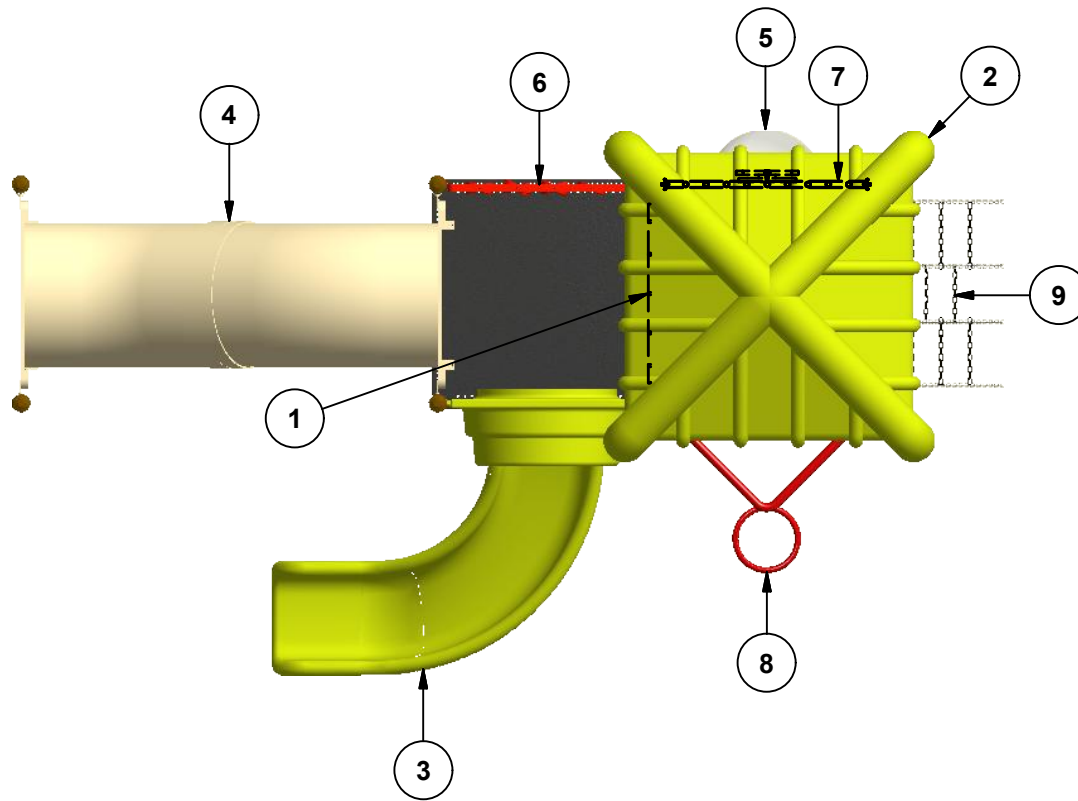
23 ch. Boom Lane, Unit/Unité E  
 Industrial Park/Parc industriel  
 Atholville, New/Nouveau-Brunswick  
 Canada, E3N 4E8  
 Tel/tél. : 1-888-212-1411/Fax/télééc. : 1-888-789-0987  
 www.kangaroo.com



<b>Kplay-246</b>	Min. Protective Surface Required / Surface de protection min. requise : 8.9 m (29'-3") x 6.5 m (21'-5")	Equipment Dimensions / Dimensions de l'équipement : 5.2 m (17'-3") x 2.9 m (9'-5")	Approval date: 31/05/2017 Rev: 00 Initial: AMR
CAN/CSA-Z614-xx xx: Last Edition Published/ Dernière édition publiée	Recommended Ages / Âges recommandés : 5 to 12 years old / 5 à 12 ans	Capacity / Peut accueillir : up to 25 children / Jusqu'à 25 enfants	



23 ch. Boom Lane, Unit/Unité E  
 Industrial Park/Parc industriel  
 Atholville, New/Nouveau-Brunswick  
 Canada, E3N 4E8  
 Tel/tél. : 1-888-212-1411/Fax/télééc. : 1-888-789-0987  
 www.kangoroo.com



Legend / Légende

ITEM	QTY	Description	PART # / # PIECE
1	1	Riser 12"/contre-marche 12"	Riser-12
2	1	Double Wall Pyramid Roof/toit pyramide a double paroi	PYRA-RF
3	1	Right Curved Slide 36"/Glissoire courbée a la droite 36"	FS-3CURVED-N
4	1	Drop Tunnel	Drop Tunnel
5	1	KG Bubble Nature	KG0BubNat
6	1	KG Word	KG-Word
7	1	Acc. Car Panel / Panneau auto acc.	AC-ACAR
8	1	Spiral Climber 48" / Grimpeur spirale 48"	FS-SPR-CL-48
9	1	Chaine Climber 48"/ Chaînes à grimper 48"	CH-CL-48

**Kplay-246**

Min. Protective Surface Required / Surface de protection min. requise :  
 8.9 m (29'-3") x 6.5 m (21'-5")

Equipment Dimensions / Dimensions de l'équipement :  
 5.2 m (17'-3") x 2.9 m (9'-5")

Approval date: 31/05/2017  
 Rev: 00

CAN/CSA-Z614-xx  
 xx: Last Edition Published/  
 Dernière édition publiée

Recommended Ages / Âges recommandés :  
 5 to 12 years old / 5 à 12 ans

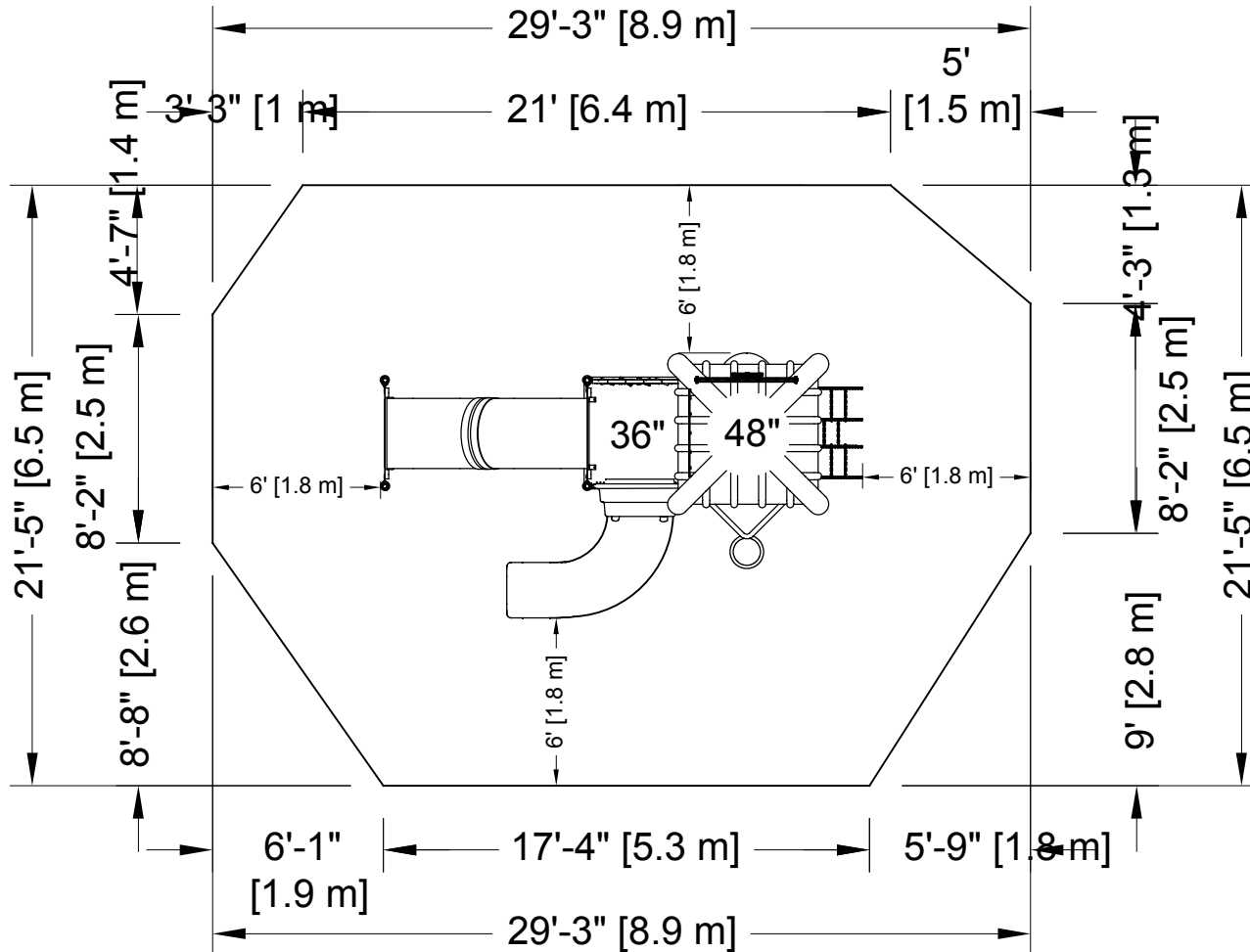
Capacity / Peut accueillir :  
 up to 25 children / Jusqu'à 25 enfants

Initial: AMR





23 ch. Boom Lane, Unit/Unité E, Industrial Park/Parc industriel  
 Atholville, New/Nouveau-Brunswick  
 Canada, E3N 4E8  
 Tel/tél. : 1-888-212-1411 - Fax/télec. : 1-888-789-0987  
 contact@kangoroo.com / www.kangoroo.com



PLATFORM HEIGHTS  
 HAUTEURS DE PLATEFORME

12" = 305MM	60" = 1524MM
24" = 609MM	72" = 1829MM
36" = 915MM	84" = 2134MM
48" = 1219MM	96" = 2438MM



**ZONE DE PROTECTION:**

Chaque équipement doit avoir une zone de protection constituée d'une surface sans obstacle qui se prolonge dans toutes les directions à partir du périmètre de l'équipement. Cette zone doit contenir un revêtement de surface (gravillon, sable, etc...) avec une capacité d'amortissement selon les normes CSA-Z614. Sauf avis contraire.

**Zone de protection minimum requise:**

$$8.9 \text{ m (29'-3")}$$

$$\times$$

$$6.5 \text{ m (21'-5")}$$

- Aire : 51.69 m ca. (556.43 pi. ca.)
- Périmètre : 26.90m (88'-3")

**PROTECTIVE SURFACING ZONE :**

Each equipment shall have a protective surfacing zone that consist of obstacle-free surfacing surrounding the equipment. This zone shall contain shock absorbing material (pea gravel, sand, etc...) that comply with CSA-Z614. Unless noted otherwise.

**Minimum**

**Protective Surfacing Zone required:**

$$8.9 \text{ m (29'-3")}$$

$$\times$$

$$6.5 \text{ m (21'-5")}$$

- Surface: 51.69 sq. m (556.43 sq. ft.)
- Perimeter: 26.90 m (88'-3")

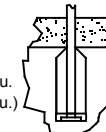
**MÉTHODES D'INSTALLATION**

①

**DANS LE BÉTON:**

- Quantité de Sonotube de 12" Ø x 12' :2

Béton :  
 - 0.61 m. cu.  
 (0.8 vge cu.)

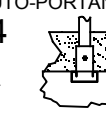


②

**SYSTÈME AUTO-PORTANT:**

Qté charpentes: 4

Béton :  
 - 0.00 m. cu.  
 (0.0 vge cu.)

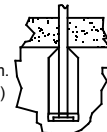


①

**CONCRETE:**

- Quantity of Sonotube of 12" Ø x 12':2

Concrete:  
 - 0.61 cu. m.  
 (0.8 cu. yd.)

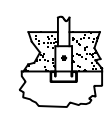


②

**FREE-STANDING SYSTEM:**

Frame QTY: 4

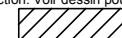
Concrete:  
 - 0.00 cu. m.  
 (0.0 cu. yd.)



**Attention :**

**AIRE DE CIRCULATION LIBRE:**

Aire dégagée d'obstacle qui se prolonge sur au moins 1.8m (70.87") au delà de la zone de protection. Voir dessin pour les détails.



**Warning:**

**NO-ENCROACHMENT ZONE :**

Obstacle-free zone extending at least 1.8m (70.87") beyond the protective surfacing zone. See drawing for details.



Kplay-246

Equipment Dimensions / Dimensions de l'équipement :  
 5.2 m (17'-3") x 2.9 m (9'-5")

Recommended Ages / Âges recommandés :

5 to 12 years old  
 5 à 12 ans

CAN/CSA-Z614-xx  
 xx: Last Edition Published /  
 Dernière édition publiée

Capacity / Peut accueillir :  
 up to 25 children / Jusqu'à 25 enfants

Fall Height /  
 Hauteur de chute:  
 2.29 m (7'-6")

Approval date: 31/05/2017  
 Rev: 00  
 Initial: AMR

