



23 ch. Boom Lane, Unit/Unité E
 Industrial Park/Parc industriel
 Atholville, New/Nouveau-Brunswick
 Canada, E3N 4E8
 Tel/tél. : 1-888-212-1411/Fax/télec. : 1-888-789-0987
 contact@kangoroo.com / www.kangoroo.com

Colors / Couleurs

Post / Poteaux: Brown/Brun

Accent Color / Couleur complémentaire:
 Spring Green/Vert printanier

1 Color panel / Panneaux 1 couleur: Tan/Beige

2 colors panel / Panneaux 2 couleurs :
 Tan & Green/Beige et vert

Slide / Glissoire: Tan/Beige

Plastic Climbers / Grimpeur Plastique:
 NA

Cable / Cable : NA

Roof / Toît : Spring Green/Vert printanier



Kplay-232

Min. Protective Surface Required / Surface de protection min. requise :
 10.4 m (34'-2") x 10.8 m (35'-5")

Equipment Dimensions / Dimensions de l'équipement :
 6.7 m (22'-2") x 7.1 m (23'-5")

Approval date: 21/09/2015

Rev: 00

Initial: TLG

CAN/CSA-Z614-xx
 xx: Last Edition Published/
 Dernière édition publiée

Recommended Ages / Âges recommandés :
 5 to 12 years old / 5 à 12 ans


Capacity / Peut accueillir :
 up to 35 children / Jusqu'à 35 enfants





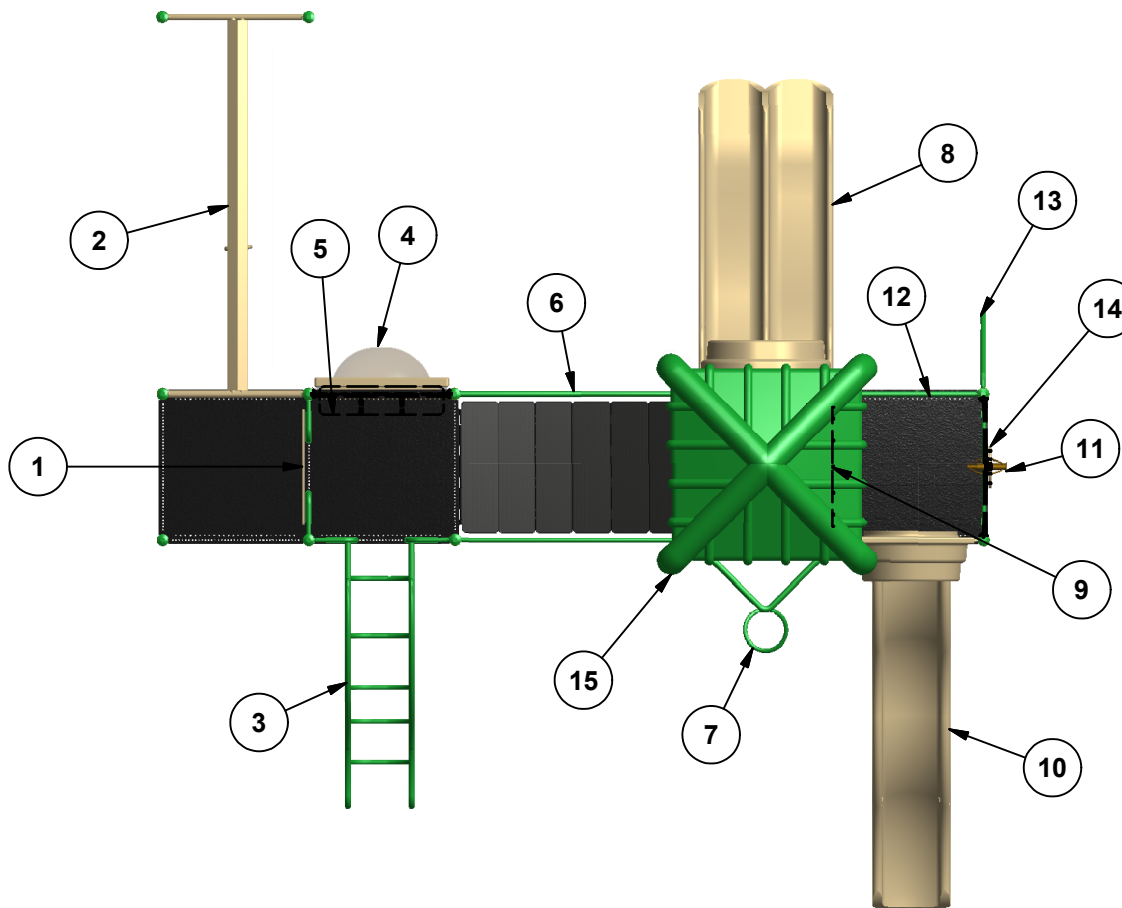
23 ch. Boom Lane, Unit/Unité E
 Industrial Park/Parc industriel
 Atholville, New/Neuveau-Brunswick
 Canada, E3N 4E8
 Tel/tél. : 1-888-212-1411/Fax/télééc. : 1-888-789-0987
 www.kangaroo.com



Kplay-232	Min. Protective Surface Required / Surface de protection min. requise : 10.4 m (34'-2") x 10.8 m (35'-5")	Equipment Dimensions / Dimensions de l'équipement : 6.7 m (22'-2") x 7.1 m (23'-5")	Approval date: 21/09/2015 Rev: 00 Initial: TLG
CAN/CSA-Z614-xx xx: Last Edition Published/ Dernière édition publiée	Recommended Ages / Âges recommandés : 5 to 12 years old / 5 à 12 ans	Capacity / Peut accueillir : up to 35 children / Jusqu'à 35 enfants	



23 ch. Boom Lane, Unit/Unité E
 Industrial Park/Parc industriel
 Atholville, New/Nouveau-Brunswick
 Canada, E3N 4E8
 Tel/tél. : 1-888-212-1411/Fax/télééc. : 1-888-789-0987
 www.kangoroo.com



Legend / Légende

ITEM	QTY	Description	PART # / # PIECE
1	1	Ladder Panel 36"/ Panneau échelle 36"	LP-36
2	1	Track / Glisseur sur rail	SS-309M2
3	1	The Caterpillar Climber 48"/ La Chenille 48"	FS-CAT-CL-48
4	1	Bubble Panel / Panneau Bulle	AC-BUB
5	1	KG Counter Panel/Panneau comptoir KG	KG-Counter
6	1	Suspension Bridge 72"L/ Pont Suspendu 72"L	SUS-BRI-72
7	1	Spiral Climber 48" / Grimpeur spirale 48"	FS-SPR-CL-48
8	1	Triple Rail Slide 48" / Glissoire double 48"	4TRS
9	1	Riser 12"/ Contre-marche 12"	RISER-12
10	1	Wavy Double Wall Slide 60" / Glissoire simple en vague 60"	5DWWS
11	1	Telescope Panel / Panneau télescope	AC-TELE
12	1	Protective barrier / Barrière de protection	R5P
13	1	Post Ladder Climber 60"/ Échelle latérale 60"	P-LAD-CL-60
14	1	KG Acc. Car Panel / Panneau auto KG Acc.	KG-Acar
15	1	Double Wall Pyramid Roof/Toit pyramide a double paroi	PYRA-RF

Kplay-232

Min. Protective Surface Required / Surface de protection min. requise :
 10.4 m (34'-2") x 10.8 m (35'-5")

Equipment Dimensions / Dimensions de l'équipement :
 6.7 m (22'-2") x 7.1 m (23'-5")

Approval date: 21/09/2015

Rev: 00

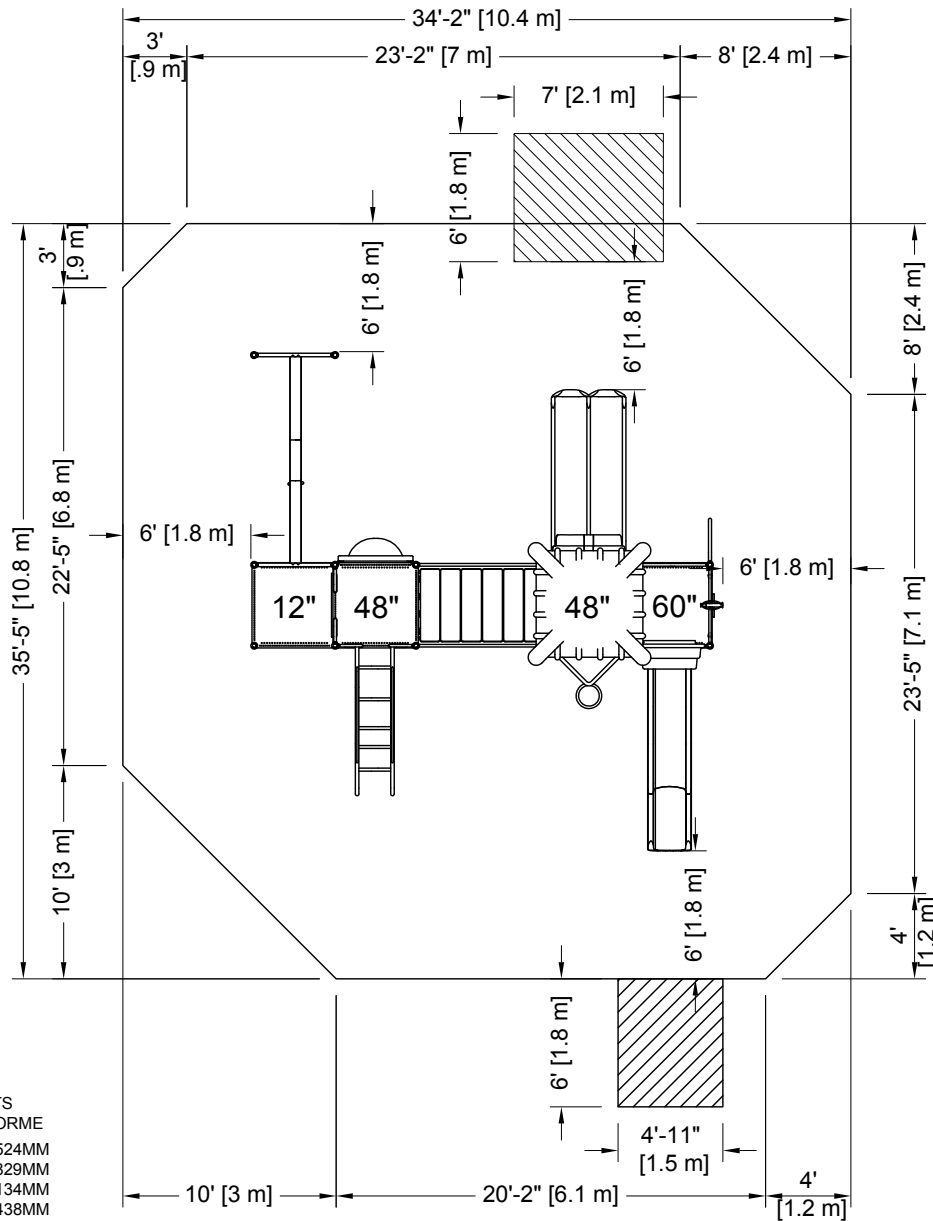
Initial: TLG

CAN/CSA-Z614-xx
 xx: Last Edition Published/
 Dernière édition publiée

Recommended Ages / Âges recommandés :
 5 to 12 years old / 5 à 12 ans

Capacity / Peut accueillir :
 up to 35 children / Jusqu'à 35 enfants





PLATFORM HEIGHTS
HAUTEURS DE PLATEFORME

12" = 305MM	60" = 1524MM
24" = 609MM	72" = 1829MM
36" = 915MM	84" = 2134MM
48" = 1219MM	96" = 2438MM



23 ch. Boom Lane, Unit/Unité E, Industrial Park/Parc industriel
Atholville, New/Nouveau-Brunswick
Canada, E3N 4E8
Tel/tél. : 1-888-212-1411 - Fax/télééc. : 1-888-789-0987
contact@kangoroo.com / www.kangoroo.com

ZONE DE PROTECTION:

Chaque équipement doit avoir une zone de protection constituée d'une surface sans obstacle qui se prolonge dans toutes les directions à partir du périmètre de l'équipement. Cette zone doit contenir un revêtement de surface (gravillon, sable, etc...) avec une capacité d'amortissement selon les normes CSA-Z614. Sauf avis contraire.

Zone de protection minimum requise:

10.4 m (34'-2")
x
10.8 m (35'-5")

- Aire : 103.45 m ca.
(1113.50 pi. ca.)
- Périmètre : 38.11 m
(125'-0")

PROTECTIVE SURFACING ZONE :

Each equipment shall have a protective surfacing zone that consist of obstacle-free surfacing surrounding the equipment. This zone shall contain shock absorbing material (pea gravel, sand, etc...) that comply with CSA-Z614. Unless noted otherwise.

Minimum Protective Surfacing Zone required:

10.4 m (34'-2")
x
10.8 m (35'-5")

- Surface: 103.45 sq. m
(1113.50 sq. ft)
- Perimeter: 38.11 m
(125'-0")

MÉTHODES D'INSTALLATION

1

DANS LE BÉTON:

- Quantité de Sonotube de 12" Ø x 12' : 3

Béton :
- 1.07 m. cu.
(1.4 vge cu.)

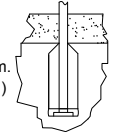


1

CONCRETE:

- Quantity of Sonotube of 12" Ø x 12': 3

Concrete:
- 1.07 cu. m.
(1.4 cu. yd.)



2

SYSTÈME AUTO-PORTANT:

Qté charpentes: 6

Béton :
- 0.16 m. cu.
(0.2 vge cu.)



2

FREE-STANDING SYSTEM

Frame QTY: 6

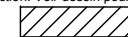
Concrete:
- 0.16 cu. m.
(0.2 cu. yd.)



Attention :

AIRE DE CIRCULATION LIBRE:

Aire dégagée d'obstacle qui se prolonge sur au moins 1.8m (70.87") au delà de la zone de protection. Voir dessin pour les détails.



Warning:

NO-ENCROACHMENT ZONE

Obstacle-free zone extending at least 1.8m (70.87") beyond the protective surfacing zone. See drawing for details.



Kplay-232

CAN/CSA-Z614-xx
xx: Last Edition Published /
Dernière édition publiée

Equipment Dimensions / Dimensions de l'équipement :
6.7 m (22'-2") x 7.1 m (23'-5")

Capacity / Peut accueillir :
up to 35 children / Jusqu'à 35 enfants

Recommended Ages / Âges recommandés :
5 to 12 years old
5 à 12 ans

Fall Height /
Hauteur de chute:
2.59 m (8'-6")

Approval date: 21-09-2015
Rev: 00
Initial: TLG

