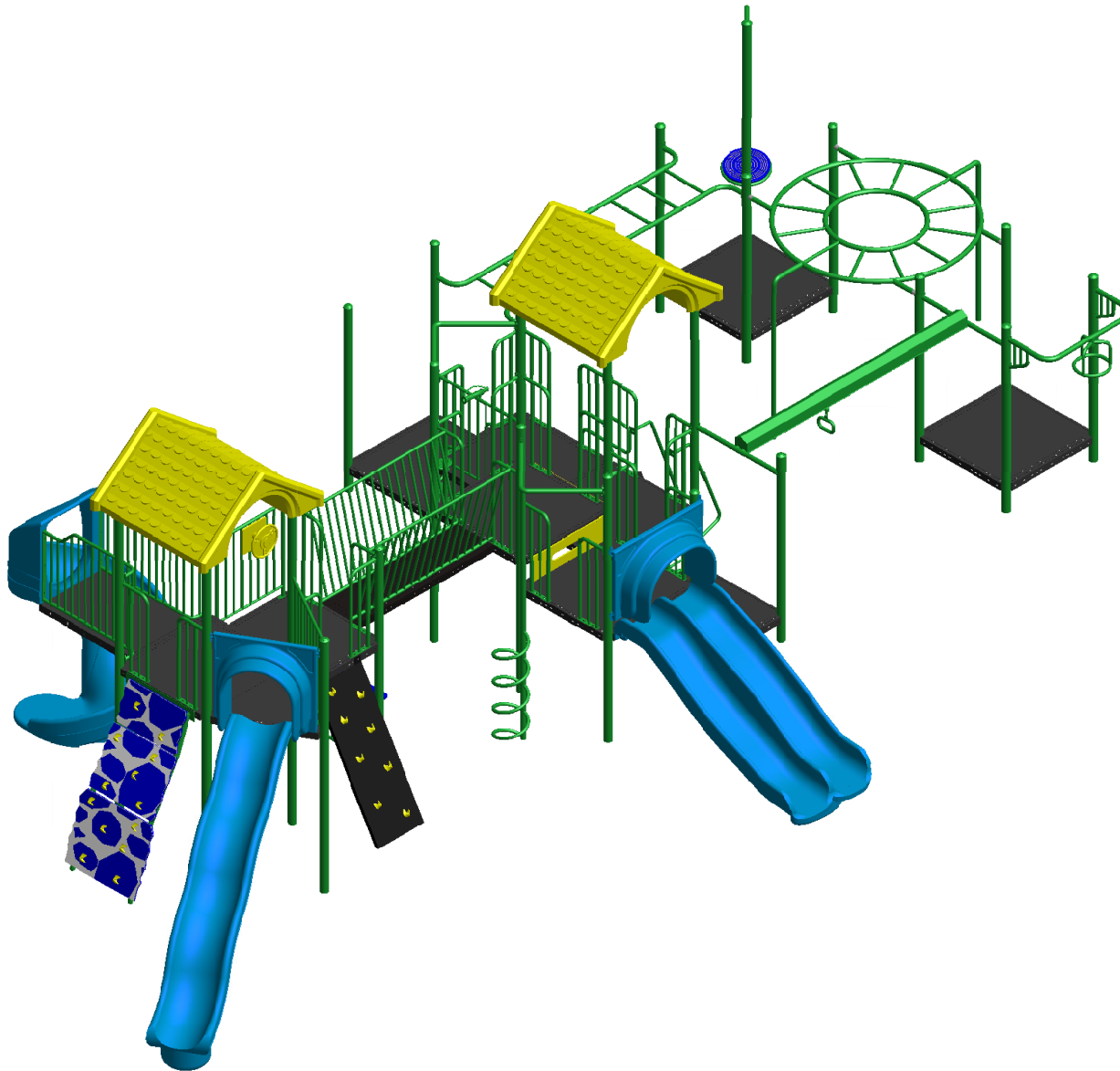




23 ch. Boom Lane, Unit/Unité E
 Industrial Park/Parc industriel
 Atholville, New/Nouveau-Brunswick
 Canada, E3N 4E8
 Tel/tél. : 1-888-212-1411/Fax/télec. : 1-888-789-0987
 contact@kangaroo.com / www.kangaroo.com

Colors / Couleurs

Post / Poteaux: Spring Green/Vert printanier
 Accent Color / Couleur complémentaire:
 Spring Green, Yellow & Blue/Vert printanier, jaune et bleu
 1 Color panel / Panneaux 1 couleur: Jaune/Yellow
 2 colors panel / Panneaux 2 couleurs :
 Blue, White & Yellow/Bleu, blanc et jaune
 Slide / Glissoire: Cyan/Cyan
 Plastic Climbers / Grimpeur Plastique:
 Blue & White/Bleu et blanc
 Cable / Cable : NA
 Roof / Toît : Jaune/Yellow



Kplay-189

Min. Protective Surface Required / Surface de protection min. requise :
 18.6 m (60'-11") x 11.7 m (38'-6")

Equipment Dimensions / Dimensions de l'équipement :
 14.2 m (46'-9") x 8.14 m (26'-6")

Approval date: 11/01/2013
 Rev: 00
 Initial: TLG

CAN/CSA-Z614-xx
 xx: Last Edition Published/
 Dernière édition publiée

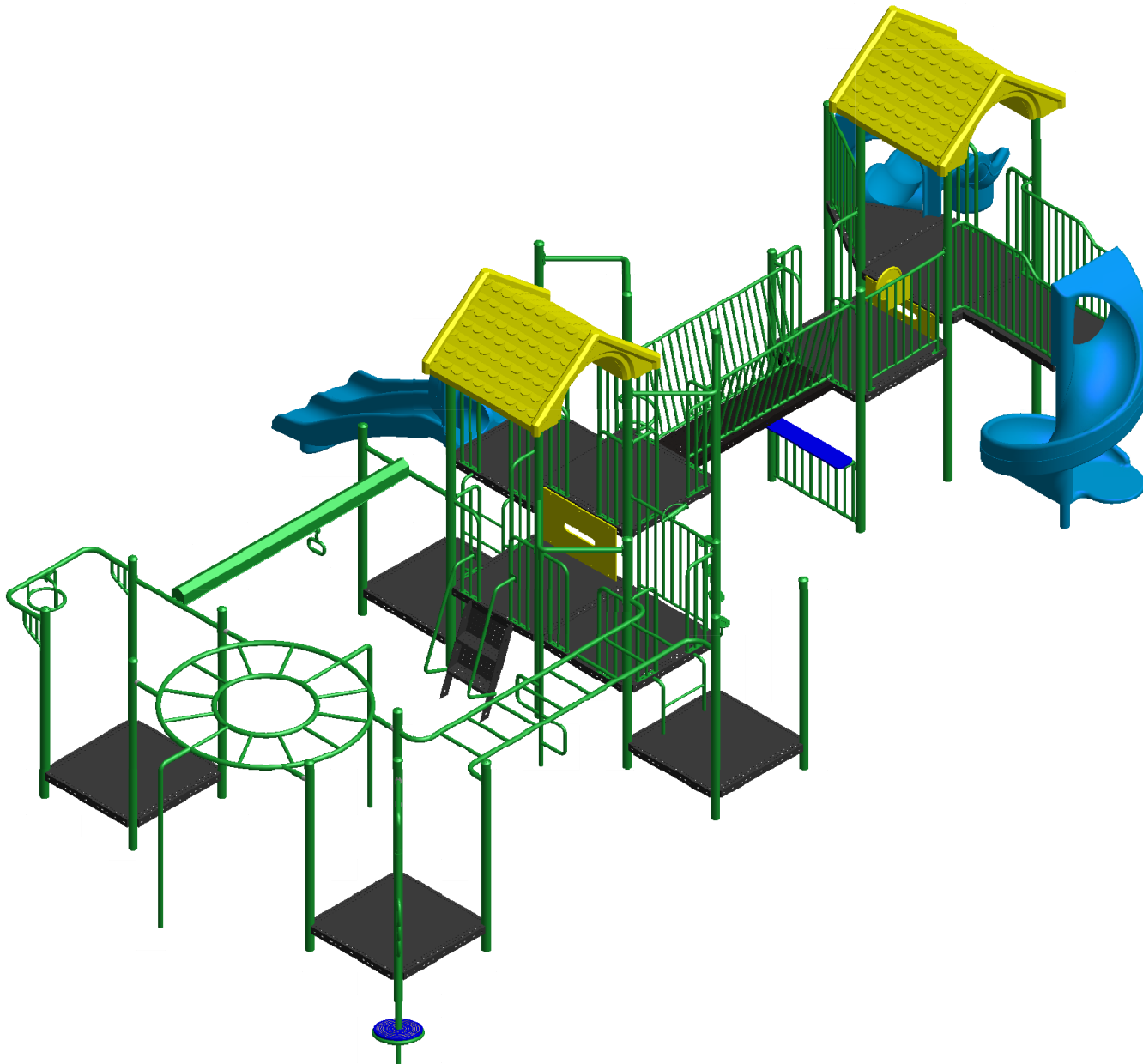
Recommended Ages / Âges recommandés :
 5 to 12 years old / 5 à 12 ans


Capacity / Peut accueillir :
 up to 45 children / Jusqu'à 45 enfants





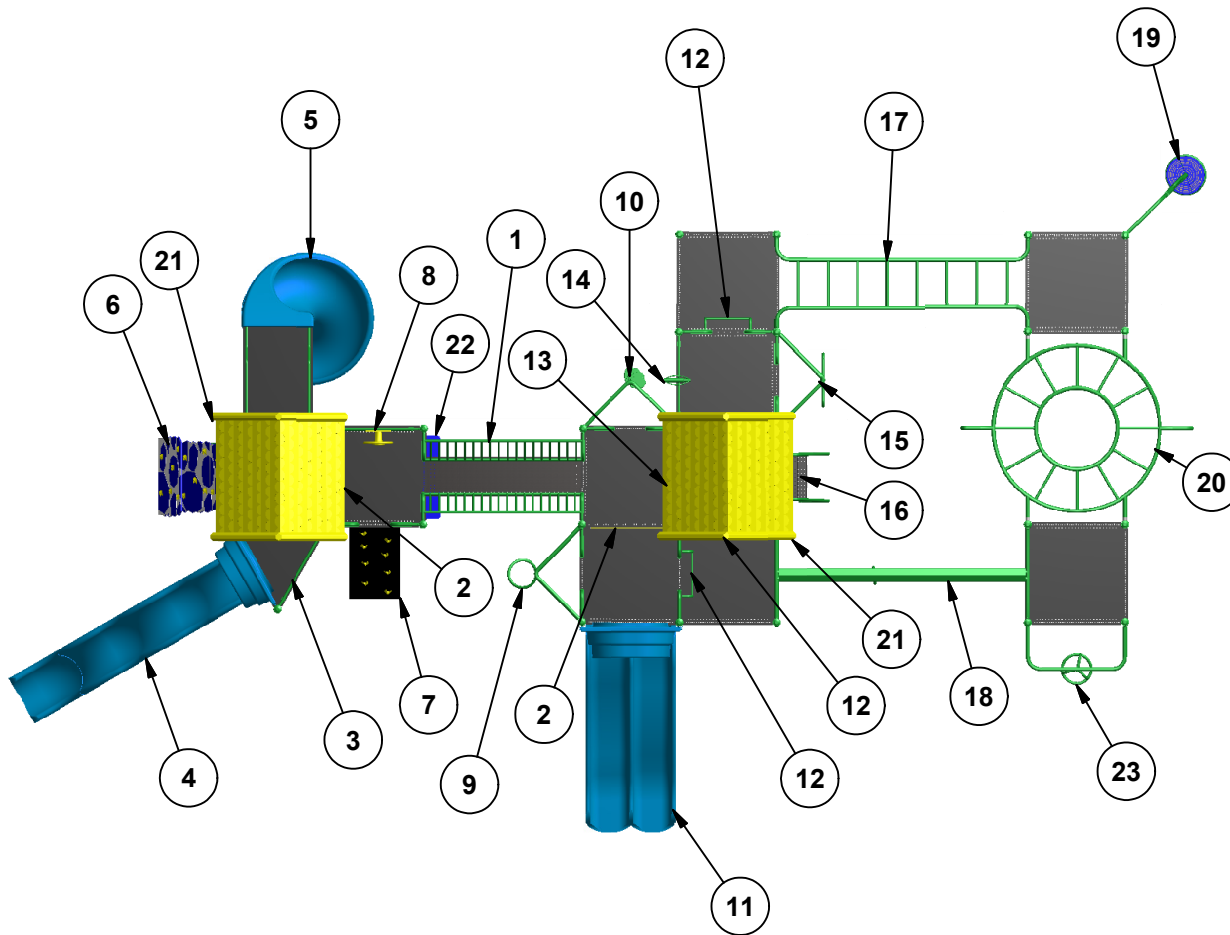
23 ch. Boom Lane, Unit/Unité E
 Industrial Park/Parc industriel
 Atholville, New/Nouveau-Brunswick
 Canada, E3N 4E8
 Tel/tél. : 1-888-212-1411/Fax/télec. : 1-888-789-0987
 go@kangaroo.com / www.kangaroo.com



Kplay-189	Min. Protective Surface Required / Surface de protection min. requise : 18.6 m (60'-11") x 11.7 m (38'-6")	Equipment Dimensions / Dimensions de l'équipement : 14.2 m (46'-9") x 8.14 m (26'-6")	Approval date: 11/01/2013 Rev: 00 Initial: TLG
CAN/CSA-Z614-xx xx: Last Edition Published/ Dernière édition publiée	Recommended Ages / Âges recommandés : 5 to 12 years old / 5 à 12 ans	Capacity / Peut accueillir : up to 45 children / Jusqu'à 45 enfants	



23 ch. Boom Lane, Unit/Unité E
 Industrial Park/Parc industriel
 Atholville, New/Nouveau-Brunswick
 Canada, E3N 4E8
 Tel/tél. : 1-888-212-1411/Fax/télec. : 1-888-789-0987
 go@kangaroo.com / www.kangaroo.com



Legend / Légende

ITEM	QTY	Description
1	1	The CatWalk OverHead / La Passerelle dessus-dessous
2	2	Riser 12" / Contremarche 12"
3	1	Safety Rail / Barrière de protection
4	1	Wavy Double Wall Slide 72" / Glissoire simple en vague 72"
5	1	Open Spiral Slide 72" / Glissoire Spirale 72"
6	1	Rock Challenge Climber / Cap de roche
7	1	Alpin Wall 60"/ Mur alpin 60"
8	1	Car Panel / Panneau auto
9	1	Spiral Climber 48" / Grimpeur spirale 48"
10	1	Leafy Pole / Grimpeur en feuille
11	1	Triple Rail Slide 48" / Glissoire double 48"
12	3	Rung Ladder / Echelle à barreaux
13	1	Ladder Panel 24"/ Panneau échelle 24"
14	1	Telescope Panel / Panneau télescope
15	1	Snake Pole / Échelle serpentine
16	1	Ladder Climber / Grimpeur à palier
17	1	Monkey Bars / Échelle horizontale
18	1	Track / Glisseur sur rail
19	1	Twist'n Shout / Le "Twist'n Shout"
20	1	Circular Monkey Bars / Échelle horizontale circulaire
21	2	Gable Roof / Toit à pignon
22	1	Counter Panel / Panneau comptoir
23	1	"Hang in" Zone / Zone "Accroche-toi"

Kplay-189

Min. Protective Surface Required / Surface de protection min. requise :
 18.6 m (60'-11") x 11.7 m (38'-6")

Equipment Dimensions / Dimensions de l'équipement :
 14.2 m (46'-9") x 8.14 m (26'-6")

Approval date: 11/01/2013
 Rev: 00
 Initial: TLG

CAN/CSA-Z614-xx
 xx: Last Edition Published/
 Dernière édition publiée

Recommended Ages / Âges recommandés :
 5 to 12 years old / 5 à 12 ans

Capacity / Peut accueillir :
 up to 45 children / Jusqu'à 45 enfants





23 ch. Boom Lane, Unit/Unité E, Industrial Park/Parc Industriel
 Atholville, New/Neuve-Brunswick
 Canada, E3N 4E8
 Tel/tel. : 1-888-212-1411 - Fax/teléc. : 1-888-789-0987
 contact@kangoroo.com / www.kangoroo.com

ZONE DE PROTECTION:

Chaque équipement doit avoir une zone de protection constituée d'une surface sans obstacle qui se prolonge dans toutes les directions à partir du périmètre de l'équipement. Cette zone doit contenir un revêtement de surface (gravillon, sable, etc...) avec une capacité d'amortissement selon les normes CSA-Z614.
 Sauf avis contraire.

PROTECTIVE SURFACING ZONE:

Each equipment shall have a protective surfacing zone that consist of obstacle-free surfacing surrounding the equipment. This zone shall contain shock absorbing material (pea gravel, sand, etc...) that comply with CSA-Z614, unless noted otherwise.

Zone de protection minimum requise:

18,6 m (60'-11")
 x
 11,7 m (38'-6")
 - Aire : 170,01 m ca.
 (1830,06 pl. ca.)

Protective Surfacing Zone required:

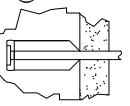
18,6 m (60'-11")
 x
 11,7 m (38'-6")
 - Surface: 170,01 sq. m
 (1830,06 sq. ft.)

MÉTHODES D'INSTALLATION

1

DANS LE BÉTON:

- Quantité de Sonotube de 12" Ø x 12": 5
 Béton :
 - 2,2 m. cu.
 (2,9 vge cu.)



INSTALLATION METHODS

1

CONCRETE:

- Quantity of Sonotube of 12" Ø x 12": 5
 Concrete:
 - 2,2 cu. m.
 (2,9 cu. yd.)



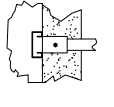
SISTÈME AUTO-PORTANT:

Qûte charpenies: 15
 Béton :
 - 0,76 m. cu.
 (0,1 vge cu.)



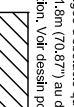
FREE-STANDING SYSTEM:

Frame QTY: 15
 Concrete:
 - 0,76 cu. m.
 (0,1 cu. yd.)



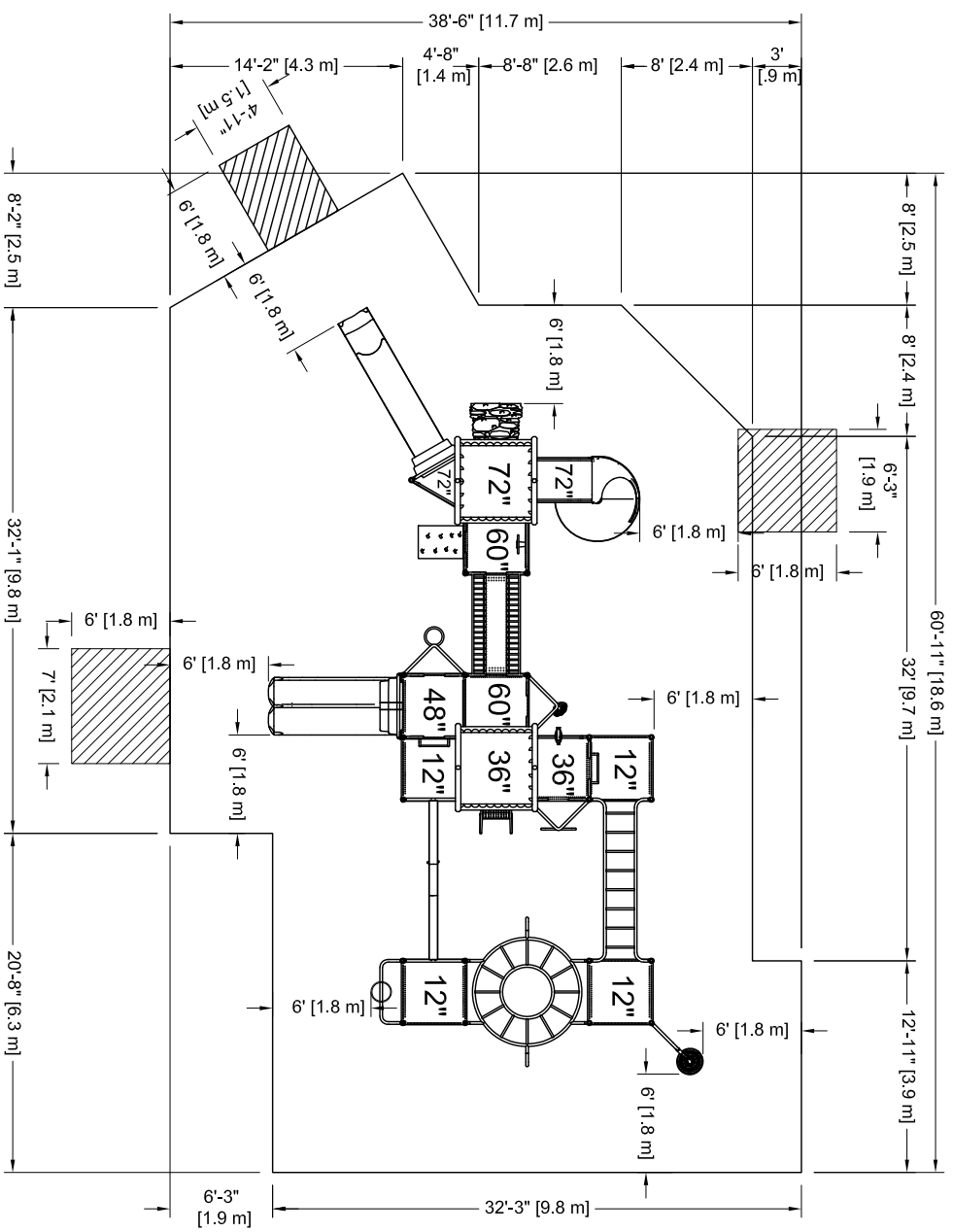
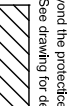
Attention :

AIRE DE CIRCULATION LIBRE:
 Aire dégagée d'obstacle qui se prolonge sur au moins 1,5m (70,87") au-delà de la zone de protection. Voir dessin pour les détails.



Warning:

NO-ENCROACHMENT ZONE:
 Obstacle-free zone extending at least 1,5m (70,87") beyond the protective surfacing zone. See drawing for details.



PLATFORM HEIGHTS
HAUTEURS DE PLATEFORME

12" = 305MM	60" = 1524MM
24" = 609MM	72" = 1829MM
36" = 915MM	84" = 2134MM
48" = 1219MM	96" = 2438MM

Kplay-189

CAN/CSA-Z614-xx
 xx: Last Edition Published /
 Dernière édition publiée

Equipment Dimensions / Dimensions de l'équipement :
 14,2 m (46'-9") x 8,14 m (26'-6")
Capacity / Peut accueillir :
 up to 45 children / Jusqu'à 45 enfants

Recommended Ages / Âges recommandés :
 5 to 12 years old
 5 à 12 ans

Fall Height /
Hauteur de chute:
 2.90 m (9'-6")

Approval date: 11-01-2013
 Rev: 00
 Initial: TLG