



23 ch. Boom Lane, Unit/Unité E
 Industrial Park/Parc industriel
 Atholville, New/Nouveau-Brunswick
 Canada, E3N 4E8
 Tel/tél. : 1-888-212-1411/Fax/télec. : 1-888-789-0987
 contact@kangoroo.com / www.kangoroo.com

Colors / Couleurs

Post / Poteaux: Cyan/Cyan

Accent Color / Couleur complémentaire:
 Yellow/Jaune

1 Color panel / Panneaux 1 couleur: NA

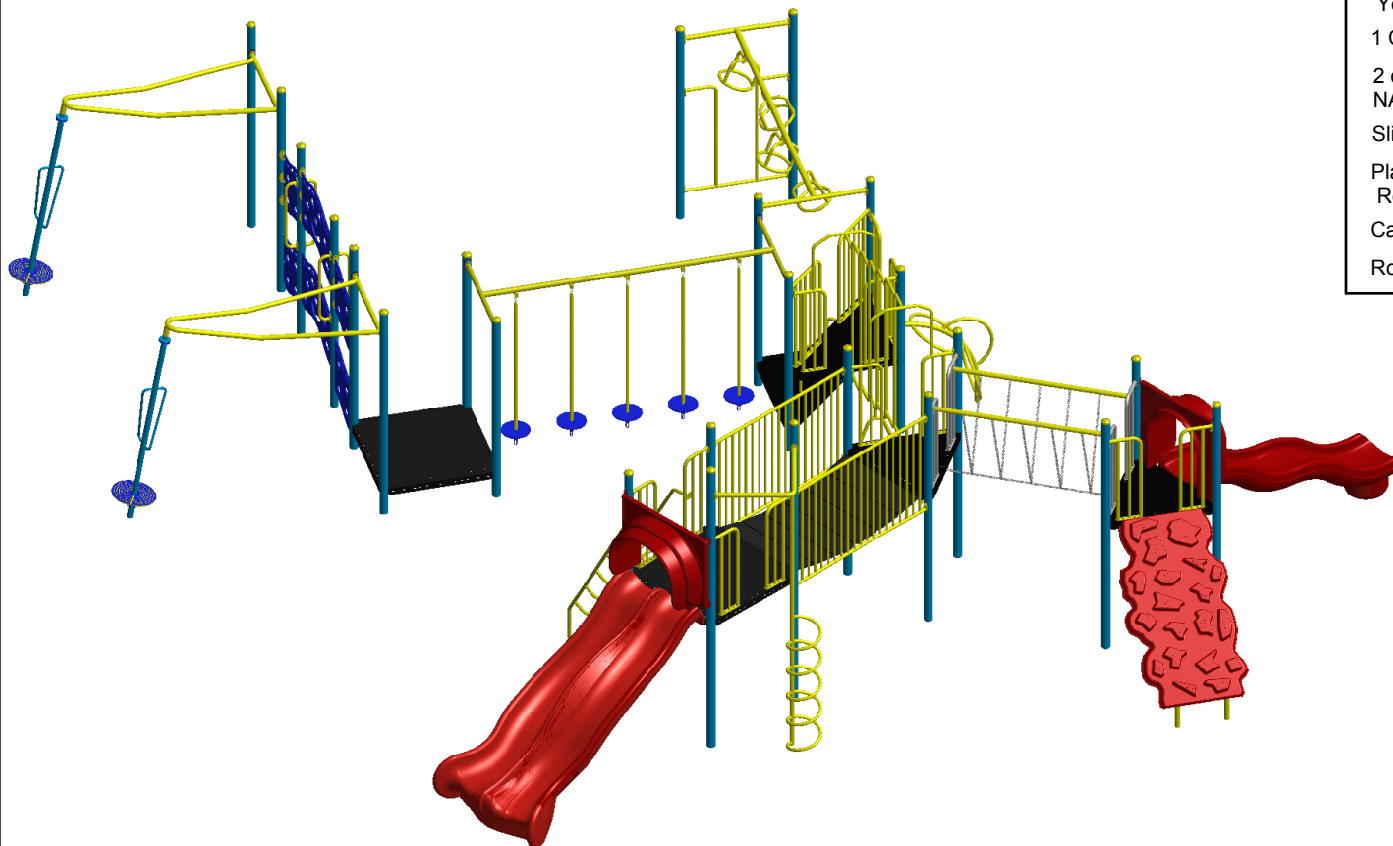
2 colors panel / Panneaux 2 couleurs :
 NA

Slide / Glissoire: Red/Rouge

Plastic Climbers / Grimpeur Plastique:
 Red/Rouge

Cable / Cable : NA

Roof / Toit : NA



Kplay-116M3

Min. Protective Surface Required / Surface de protection min. requise :
 17.6 m (57'-9") x 14.2 m (46'-8")

Equipment Dimensions / Dimensions de l'équipement :
 13.9 m (45'-9") x 10.6 m (34'-8")

Approval date: 15/04/2016

Rev: 01

Initial: TLG

CAN/CSA-Z614-xx
 xx: Last Edition Published/
 Dernière édition publiée

Recommended Ages / Âges recommandés :
 5 to 12 years old / 5 à 12 ans


Capacity / Peut accueillir :
 up to 50 children / Jusqu'à 50 enfants





23 ch. Boom Lane, Unit/Unité E
 Industrial Park/Parc industriel
 Atholville, New/Nouveau-Brunswick
 Canada, E3N 4E8
 Tel/tél. : 1-888-212-1411/Fax/télééc. : 1-888-789-0987
 www.kangaroo.com




Kplay-116M3	Min. Protective Surface Required / Surface de protection min. requise : 17.6 m (57'-9") x 14.2 m (46'-8")	Equipment Dimensions / Dimensions de l'équipement : 13.9 m (45'-9") x 10.6 m (34'-8")	Approval date: 15/04/2016 Rev: 01 Initial: TLG
CAN/CSA-Z614-xx xx: Last Edition Published/ Dernière édition publiée	Recommended Ages / Âges recommandés : 5 to 12 years old / 5 à 12 ans	Capacity / Peut accueillir : up to 50 children / Jusqu'à 50 enfants	



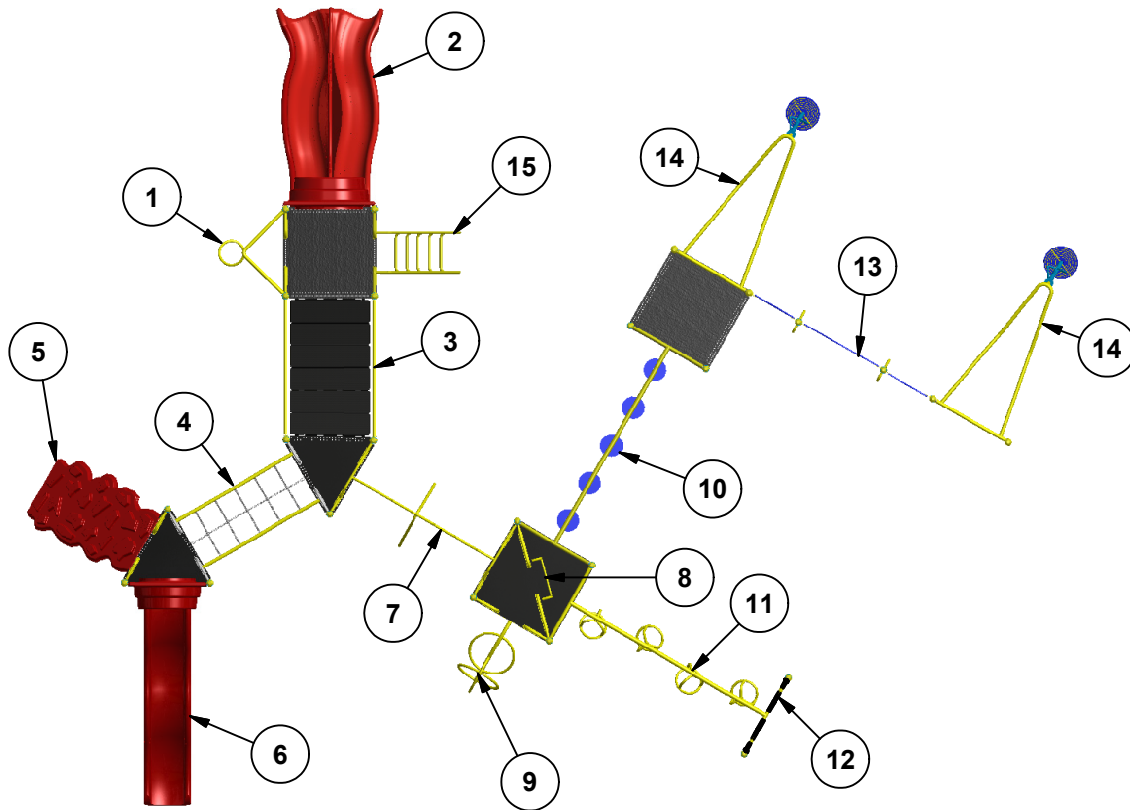
23 ch. Boom Lane, Unit/Unité E
 Industrial Park/Parc industriel
 Atholville, New/Novveau-Brunswick
 Canada, E3N 4E8
 Tel/tél. : 1-888-212-1411/Fax/télééc. : 1-888-789-0987
 www.kangaroo.com



Kplay-116M3	Min. Protective Surface Required / Surface de protection min. requise : 17.6 m (57'-9") x 14.2 m (46'-8")	Equipment Dimensions / Dimensions de l'équipement : 13.9 m (45'-9") x 10.6 m (34'-8")	Approval date: 15/04/2016 Rev: 01 Initial: TLG
CAN/CSA-Z614-xx xx: Last Edition Published/ Dernière édition publiée	Recommended Ages / Âges recommandés : 5 to 12 years old / 5 à 12 ans	Capacity / Peut accueillir : up to 50 children / Jusqu'à 50 enfants	



23 ch. Boom Lane, Unit/Unité E
 Industrial Park/Parc industriel
 Atholville, New/Nouveau-Brunswick
 Canada, E3N 4E8
 Tel/tél. : 1-888-212-1411/Fax/télééc. : 1-888-789-0987
 www.kangaroo.com



Legend / Légende

ITEM	QTY	Description	PART # / # PIECE
1	1	Spiral Climber 60" / Grimpeur spirale 60"	FS-SPR-CL-60
2	1	Duo-Slide 60"/Glissoire double "Duo-Slide" 60"	5TRS
3	1	Suspension Bridge 72"L/ Pont Suspendu 72"L	SUS-BRI-72
4	1	Chain Bridge 72" / Pont de chaînes 72"	CH-BR-72
5	1	Fredrock Climber 60"/ Mur à grimper fredrock 60"	FS-FRC-60
6	1	Wavy Double Wall Slide 60" / Glissoire simple en vague 60"	5DWWS
7	1	Wave Hill Climber 84L-24H / Grimpeur en vague 84L-24H	WHC-84L-24H
8	1	Deck to Deck Rung Ladder 24"/ Échelle à barreaux plateforme à plateforme 24"	RG-LA-DTD-24
9	1	Link Arch Climber 36" / Grimpeur à mailles 36"	FS-LK-ARCH-36
10	1	Floating stones / Obstacles flottants	SS-312
11	1	Twist Ladder / Échelle à pivot	SS-337
12	1	Handle Ladder / Échelle d'accès	HL02
13	1	Smiley Face Climber/Grimpeur souriant	SS-326
14	2	Twist'N Shout / Le "Twist'N Shout"	A-512
15	1	Inclined Half Loop Climber 60"/ Grimpeur à demi-boucles incliné 60"	FS-IHLO-CL-60

Kplay-116M3

Min. Protective Surface Required / Surface de protection min. requise :
 17.6 m (57'-9") x 14.2 m (46'-8")

Equipment Dimensions / Dimensions de l'équipement :
 13.9 m (45'-9") x 10.6 m (34'-8")

Approval date: 15/04/2016

Rev: 01

Initial: TLG

CAN/CSA-Z614-xx
 xx: Last Edition Published/
 Dernière édition publiée

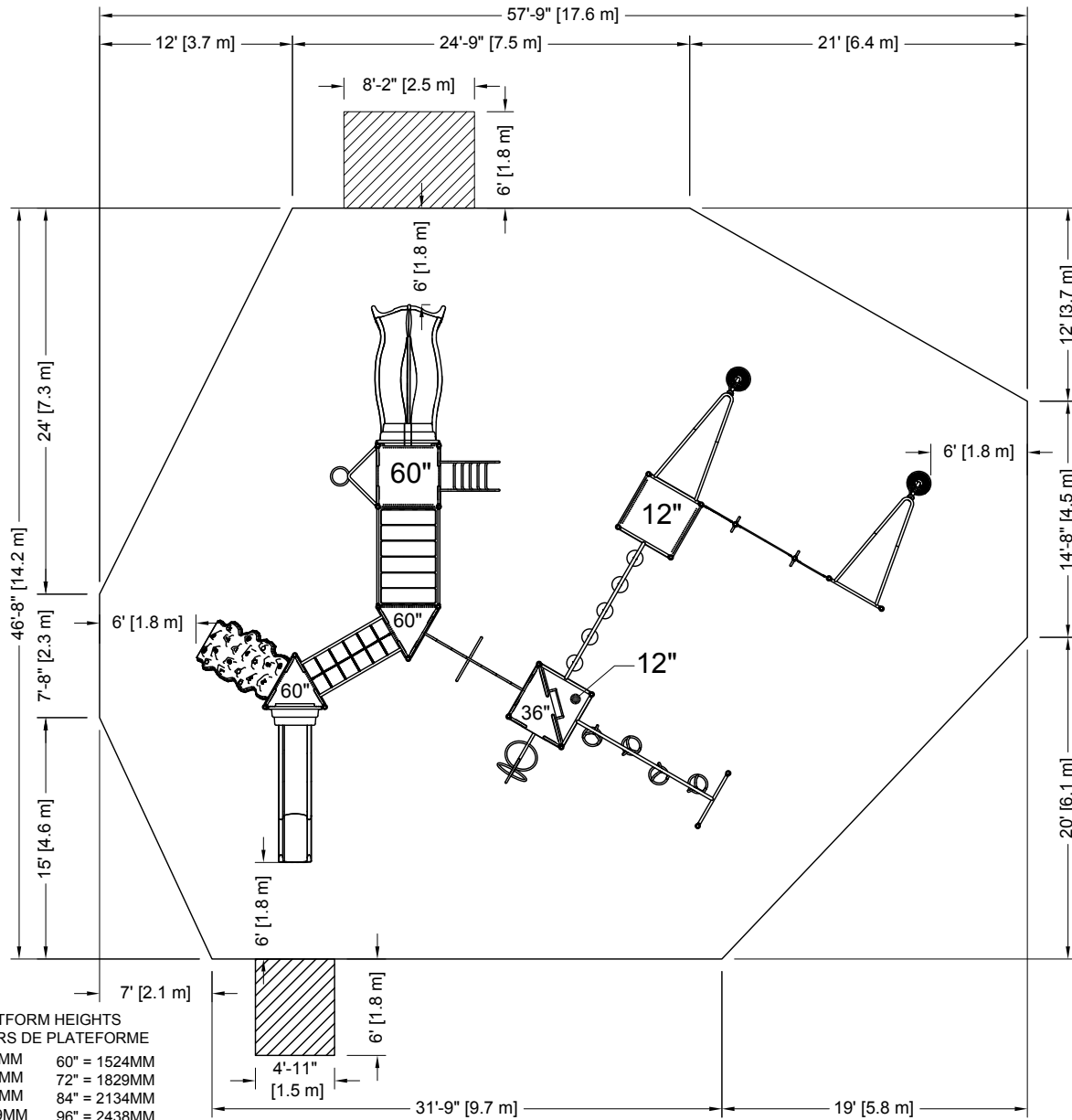
Recommended Ages / Âges recommandés :
 5 to 12 years old / 5 à 12 ans

Capacity / Peut accueillir :
 up to 50 children / Jusqu'à 50 enfants





23 ch. Boom Lane, Unit/Unité E, Industrial Park/Parc industriel
 Atholville, New/Nouveau-Brunswick
 Canada, E3N 4E8
 Tel/tél. : 1-888-212-1411 - Fax/télééc. : 1-888-789-0987
 contact@kangoroo.com / www.kangoroo.com



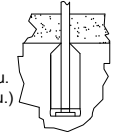
PLATFORM HEIGHTS
HAUTEURS DE PLATEFORME

12" = 305MM	60" = 1524MM
24" = 609MM	72" = 1829MM
36" = 915MM	84" = 2134MM
48" = 1219MM	96" = 2438MM

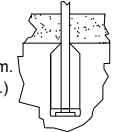
ZONE DE PROTECTION:
 Chaque équipement doit avoir une zone de protection constituée d'une surface sans obstacle qui se prolonge dans toutes les directions à partir du périmètre de l'équipement. Cette zone doit contenir un revêtement de surface (gravillon, sable, etc...) avec une capacité d'amortissement selon les normes CSA-Z614.
 Sauf avis contraire.
Zone de protection minimum requise:
 17.6 m (57'-9")
 x
 14.2 m (46'-8")
 - Aire : 202.69 m ca. (2181.83 pi. ca.)
 - Périmètre : 53.05 m (174'-0")

PROTECTIVE SURFACING ZONE :
 Each equipment shall have a protective surfacing zone that consist of obstacle-free surfacing surrounding the equipment. This zone shall contain shock absorbing material (pea gravel, sand, etc...) that comply with CSA-Z614. Unless noted otherwise.
Minimum Protective Surfacing Zone required:
 17.6 m (57'-9")
 x
 14.2 m (46'-8")
 - Surface: 202.69 sq. m (2181.83 sq. ft)
 - Perimeter: 53.05 m (174'-0")

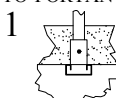
MÉTHODES D'INSTALLATION
1
DANS LE BÉTON:
 - Quantité de Sonotube de 12" Ø x 12' : 6
 Béton :
 - 2.36 m. cu. (3.1 vge cu.)



INSTALLATION METHODES
1
CONCRETE:
 - Quantity of Sonotube of 12" Ø x 12': 6
 Concrete:
 - 2.36 cu. m. (3.1 cu. yd.)



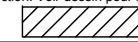
2
SYSTÈME AUTO-PORTANT:
 Qté charpentes: 11
 Béton :
 - 0.61 m. cu. (0.8 vge cu.)



2
FREE-STANDING SYSTEM
 Frame QTY: 11
 Concrete:
 - 0.61 cu. m. (0.8 cu. yd.)



Attention :
AIRE DE CIRCULATION LIBRE:
 Aire dégagée d'obstacle qui se prolonge sur au moins 1.8m (70.87") au delà de la zone de protection. Voir dessin pour les détails.



Warning:
NO-ENCROACHMENT ZONE
 Obstacle-free zone extending at least 1.8m (70.87") beyond the protective surfacing zone. See drawing for details.



Kplay-116M3	Equipment Dimensions / Dimensions de l'équipement : 13.9 m (45'-9") x 10.6 m (34'-8")
CAN/CSA-Z614-xx xx: Last Edition Published / Dernière édition publiée	Capacity / Peut accueillir : up to 50 children / Jusqu'à 50 enfants

Recommended Ages / Âges recommandés :
 5 to 12 years old
 5 à 12 ans

Fall Height /
 Hauteur de chute:
 2.59 m (8'-6")

Approval date: 15-04-2016
 Rev: 01
 Initial: TLG

