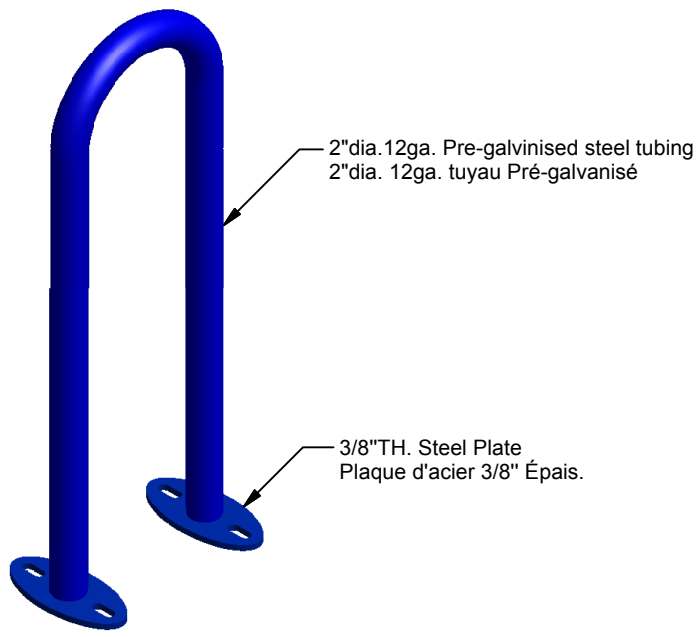


Kpark-23Z-2

(2 PLACES)

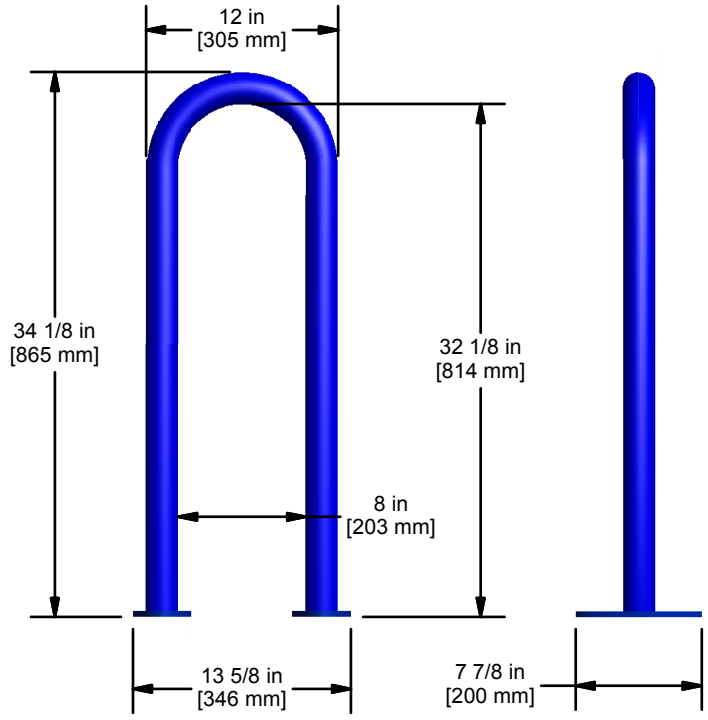


23 ch. Boom Lane, Unit/Unité E
 Industrial Park/Parc industriel
 Atholville, New/Nouveau-Brunswick
 Canada, E3N 4E8
 Tel/tél. : 1-888-212-1411/Fax/télec. : 1-888-789-0987
 go@kangaroo.com / www.kangaroo.com



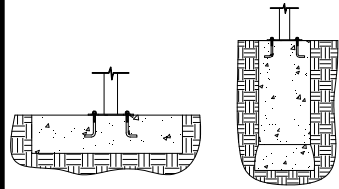
2"dia. 12ga. Pre-galvinised steel tubing
 2"dia. 12ga. tuyau Pré-galvanisé

3/8"TH. Steel Plate
 Plaque d'acier 3/8" Épais.



INSTALLATION METHODS MÉTHODES D'INSTALLATION

SURFACE MOUNT MONTAGE EN SURFACE



MATERIAL SPECIFICATION / SPÉCIFICATION DU MATÉRIEL	
MATERIAL / MATÉRIEL	SPECIFICATION / SPÉCIFICATION
STEEL / ACIER	-ALLIED PRE-GALVINISED COVERED WITH A POLYESTER POWDER PAINT. / PRÉ-GALVANISÉ "ALLIED" COUVERT D'UNE PEINTURE DE POUDRE DE POLYESTER.
	UNLESS NOTED OTHERWISE / SAUF AVIS CONTRAIRE

Kpark-23Z-2

Sonotubes & Concrete Recommendations :
 Recommendations de sonotubes et béton :

KAN-PARK

Sonotube of 12"Ø x 24"L / Sonotube de 12"Ø x 24"L :1
 Concrete (cu. yd.) / Ciment (vge cu.) : 0.2

Equipment Dimensions / Dimensions de l'équipement :
 34" HIGHT / 34" HAUT

Capacity / Capacité :
 2 BIKES / 2 VÉLOS

Approval date: 18/07/2013
 Rev: 00
 Initial: TLG

