

23 ch. Boom Lane, Unit/Unité E, Industrial Park/Parc industriel
 Atholville, New-Brunswick, Canada, E3N 4E8
 Tel/tél. : 1-888-212-1411, Fax. : 1-888-789-0987
 contact@kangoroo.com / www.kangoroo.com



Colors / Couleurs

Post / Poteaux: Cyan/Cyan

Accent Color / Couleur complémentaire:
 Orange/Orange

1 Color panel / Panneaux 1 couleur: Blue/Bleu

2 colors panel / Panneaux 2 couleurs :
 NA

Slide / Glissoire: Yellow / Jaune

Plastic Climbers / Grimpeur Plastique:
 NA

Cable / Cable : NA

Roof / Toit : NA

Kkids-161

CAN/CSA-Z614-xx
 xx: Last Edition Published/
 Dernière édition publiée

Min. Protective Surface Required / Surface de protection min. requise :
 89.2 m (30'-1/2") x 6.9 m (22'-8")

Recommended Ages / Âges recommandés :
 18 months to 12 years old / 18 mois à 12 ans

Equipment Dimensions / Dimensions de l'équipement :
 5.5 m (18'-1/2") x 3.3 m (10'-8")

Capacity / Peut accueillir :
 up to 25 children / Jusqu'à 25 enfants

Approval date: 20/06/2019

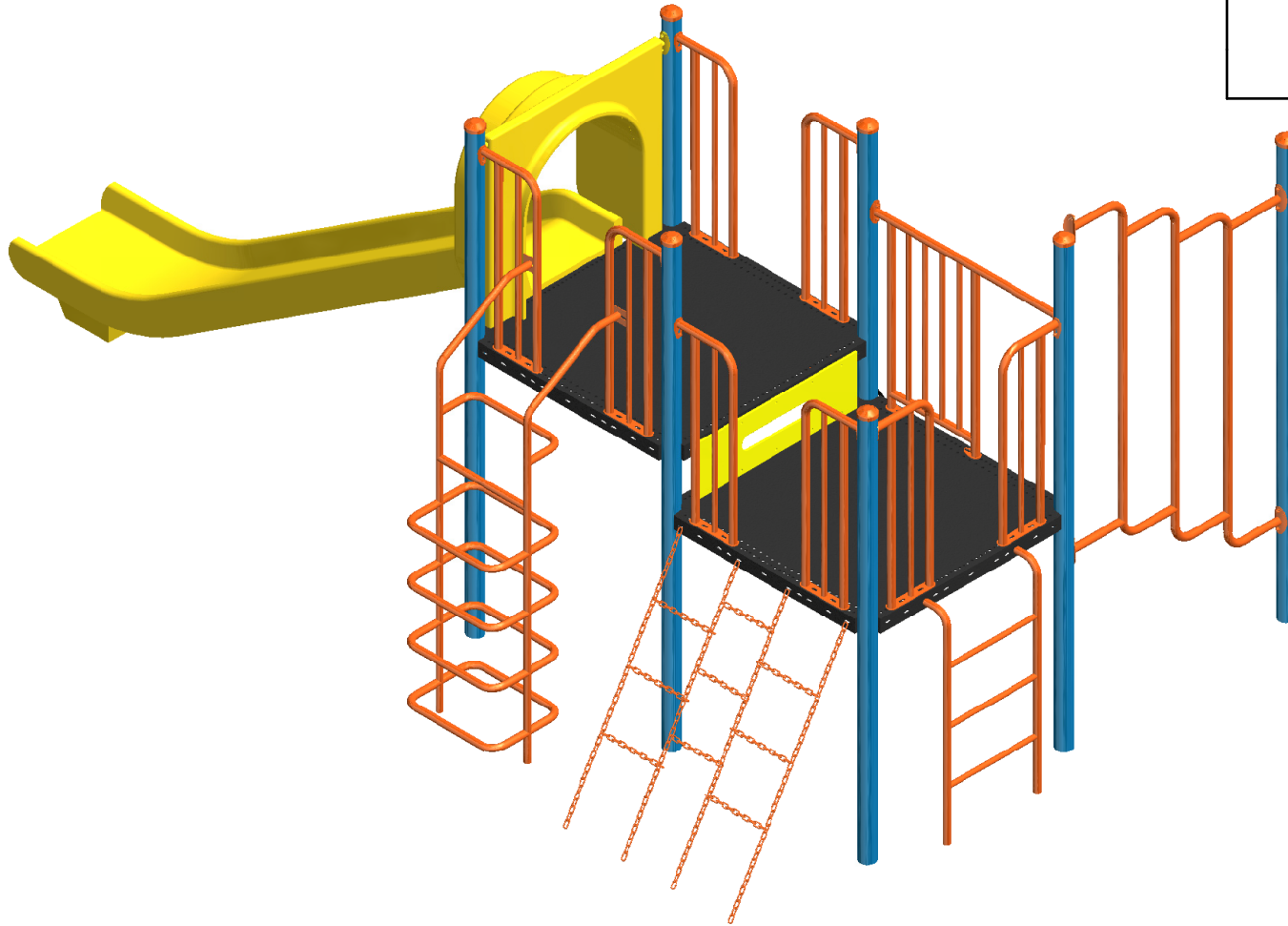
Rev: 00


Initial: TLG





23 ch. Boom Lane, Unit/Unité E
 Industrial Park/Parc industriel
 Atholville, New/Novveau-Brunswick
 Canada, E3N 4E8
 Tel/tél. : 1-888-212-1411/Fax/télééc. : 1-888-789-0987
 www.kangaroo.com



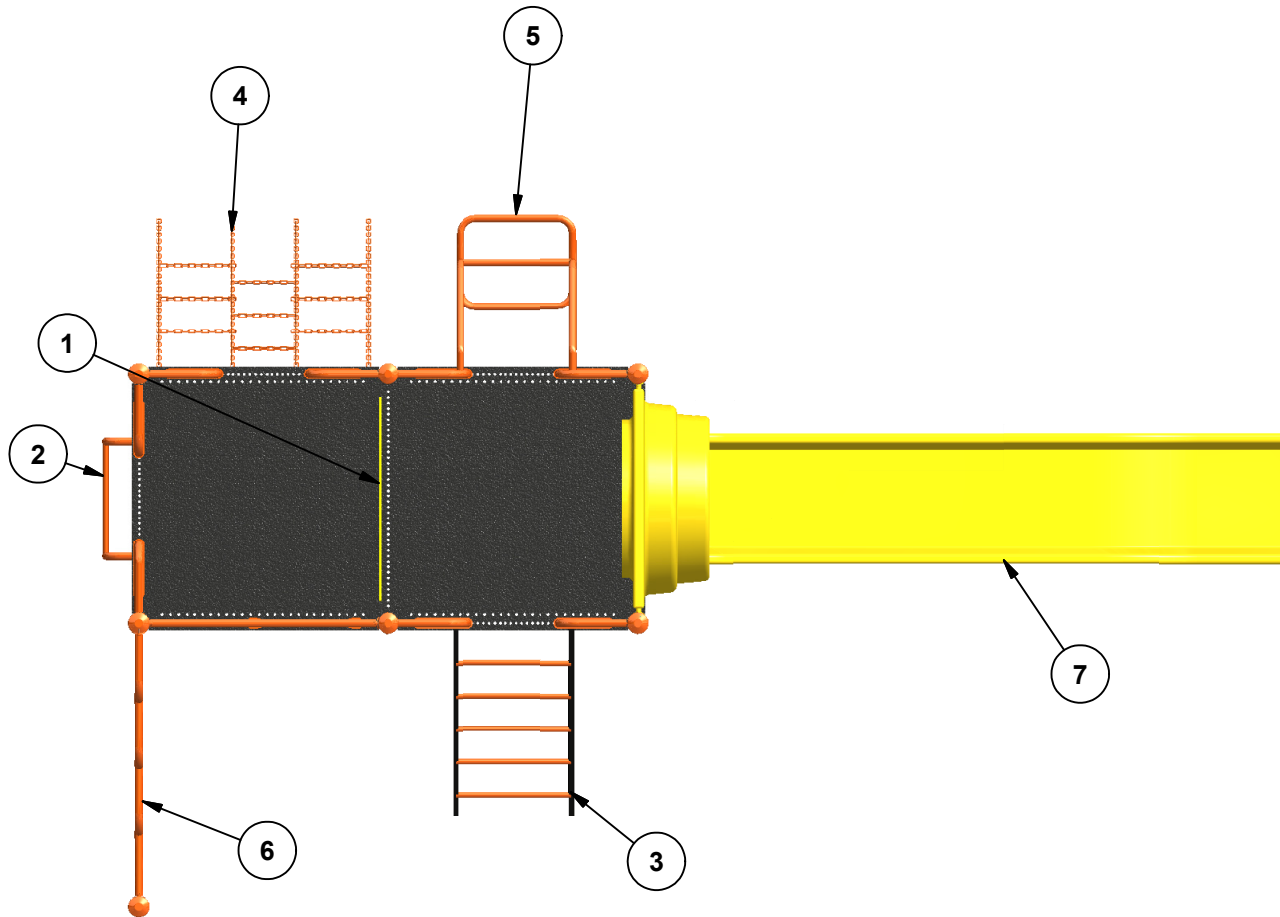
Kkids-161	Min. Protective Surface Required / Surface de protection min. requise : 89.2 m (30'-1/2") x 6.9 m (22'-8")	Equipment Dimensions / Dimensions de l'équipement : 5.5 m (18'-1/2") x 3.3 m (10'-8")	Approval date: 20/06/2019 Rev: 00 Initial: TLG
CAN/CSA-Z614-xx xx: Last Edition Published/ Dernière édition publiée	Recommended Ages / Âges recommandés : 18 months to 12 years old / 18 mois à 12 ans	Capacity / Peut accueillir : up to 25 children / Jusqu'à 25 enfants	



23 ch. Boom Lane, Unit/Unité E
 Industrial Park/Parc industriel
 Atholville, New/Nouveau-Brunswick
 Canada, E3N 4E8
 Tel/tél. : 1-888-212-1411/Fax/télééc. : 1-888-789-0987
 www.kangoroo.com

Legend / Légende

ITEM	QTY	Description	PART # / # PIECE
1	1	Riser 12"/contre-marche 12"	Riser-12
2	1	Ground to Deck Rung Ladder 48"/ Échelle à barreaux sol à plateforme 48"	FS-RG-LA-GTD-48
3	1	Ship Ladder 60"/ Échelle de bateau 60"	FS-SHIP-LA-60
4	1	Chaine Climber 48"/ Chaînes à grimper 48"	CH-CL-48
5	1	Loop Climber 60"/ Échelle à boucles 60"	FS-LO-CL-60
6	1	Post to Post Wave Hill Climber/Grimpeur en vague poteau a poteau	PTP-WHC-18H-48L
7	1	Double Wall Slide 60"/glissoire simple 60"	FS-5DWFS



Kkids-161

Min. Protective Surface Required / Surface de protection min. requise :
 89.2 m (30'-1/2") x 6.9 m (22'-8")

Equipment Dimensions / Dimensions de l'équipement :
 5.5 m (18'-1/2") x 3.3 m (10'-8")

Approval date: 20/06/2019

Rev: 00

Initial: TLG

CAN/CSA-Z614-xx
 xx: Last Edition Published/
 Dernière édition publiée

Recommended Ages / Âges recommandés :
 18 months to 12 years old / 18 mois à 12 ans

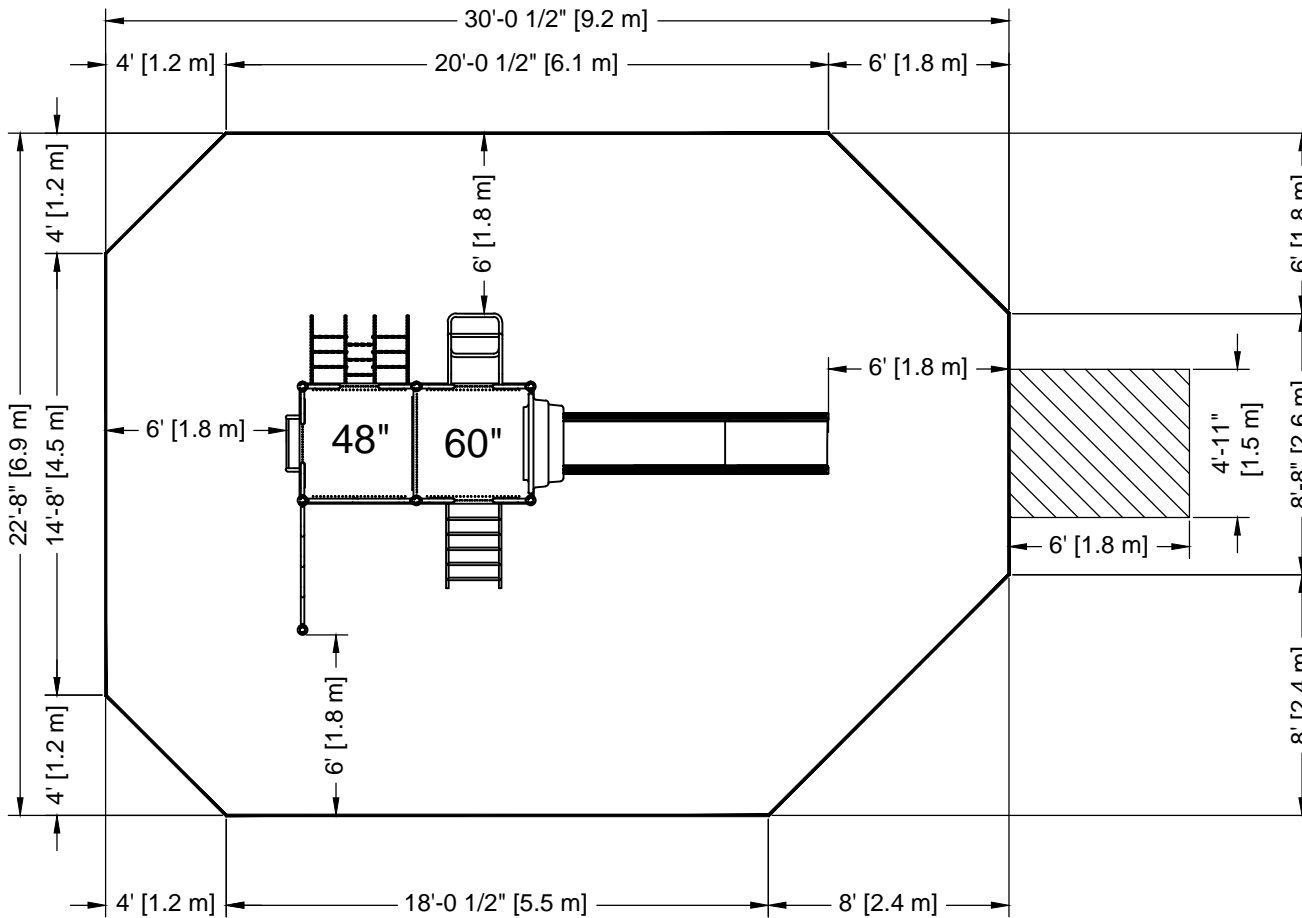
Capacity / Peut accueillir :
 up to 25 children / Jusqu'à 25 enfants





23 ch. Boom Lane, Unit/Unité E, Industrial Park/Parc industriel
Atholville, New/Nouveau-Brunswick
Canada, E3N 4E8

Tel/tél. : 1-888-212-1411 - Fax/téléf. : 1-888-789-0987
contact@kangoroo.com / www.kangoroo.com



PLATFORM HEIGHTS
HAUTEURS DE PLATEFORME

12" = 305MM	60" = 1524MM
24" = 609MM	72" = 1829MM
36" = 915MM	84" = 2134MM
48" = 1219MM	96" = 2438MM



ZONE DE PROTECTION:

Chaque équipement doit avoir une zone de protection constituée d'une surface sans obstacle qui se prolonge dans toutes les directions à partir du périmètre de l'équipement. Cette zone doit contenir un revêtement de surface (gravillon, sable, etc...) avec une capacité d'amortissement selon les normes CSA-Z614. Sauf avis contraire.

Zone de protection minimum requise:

9.2 m (30'-1/2")
x
6.9 m (22'-8")

- Aire : 57.11 m ca.
(614.70 pi. ca.)
- Périmètre : 28.36 m
(93'-0")

PROTECTIVE SURFACING ZONE :

Each equipment shall have a protective surfacing zone that consist of obstacle-free surfacing surrounding the equipment. This zone shall contain shock absorbing material (pea gravel, sand, etc...) that comply with CSA-Z614. Unless noted otherwise.

Minimum Protective Surfacing Zone required:

9.2 m (30'-1/2")
x
6.9 m (22'-8")

- Surface: 57.11 sq. m
(614.70 sq. ft.)
- Perimeter: 28.36 m
(93'-0")

MÉTHODES D'INSTALLATION

①

DANS LE BÉTON:

- Quantité de Sonotube de 12" Ø x 12' : 2

Béton :
- 0.84 m. cu.
(1.1 vge cu.)

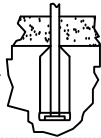


①

CONCRETE:

- Quantity of Sonotube of 12" Ø x 12': 2

Concrete:
- 0.84 cu. m.
(1.1 cu. yd.)

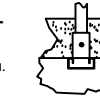


②

SYSTÈME AUTO-PORTANT:

Qté charpentes: 4

Béton :
- 0.076 m. cu.
(0.1 vge cu.)



②

FREE-STANDING SYSTEM:

Frame QTY: 4

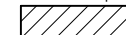
Concrete:
- 0.076 cu. m.
(0.1 cu. yd.)



Attention :

AIRE DE CIRCULATION LIBRE:

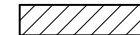
Aire dégagée d'obstacle qui se prolonge sur au moins 1.8m (70.87") au delà de la zone de protection. Voir dessin pour les détails.



Warning:

NO-ENCROACHMENT ZONE :

Obstacle-free zone extending at least 1.8m (70.87") beyond the protective surfacing zone. See drawing for details.



Kkids-161

CAN/CSA-Z614-xx
xx: Last Edition Published /
Dernière édition publiée

Equipment Dimensions / Dimensions de l'équipement :
5.5 m (18'-1/2") x 3.3 m (10'-8")

Capacity / Peut accueillir :
up to 25 children / Jusqu'à 25 enfants

Recommended Ages / Âges recommandés :
18 months to 12 years old
18 mois à 12 ans

Fall Height /
Hauteur de chute:
2.59m (8'-6")

Approval date: 20-06-2019
Rev: 00
Initial: TLG

