

23 ch. Boom Lane, Unit/Unité E, Industrial Park/Parc industriel
 Atholville, New-Brunswick, Canada, E3N 4E8
 Tel/tél. : 1-888-212-1411, Fax. : 1-888-789-0987
 contact@kangaroo.com / www.kangaroo.com



Colors / Couleurs

Post / Poteaux: Cyan/Cyan

Accent Color / Couleur complémentaire:
 Orange/Orange

1 Color panel / Panneaux 1 couleur: Blue/Bleu

2 colors panel / Panneaux 2 couleurs :
 NA

Slide / Glissoire: Cyan/Cyan

Plastic Climbers / Grimpeur Plastique:
 NA

Cable / Cable : NA

Roof / Toit : NA

Kkids-158

Min. Protective Surface Required / Surface de protection min. requise :
 8.8 m (28'-10") x 6.4 m (21'-1")

Equipment Dimensions / Dimensions de l'équipement :
 5.1 m (16'-10") x 2.8 m (9'-1")

Approval date: 19/06/2019

Rev: 00

Initial: TLG

CAN/CSA-Z614-xx
 xx: Last Edition Published/
 Dernière édition publiée

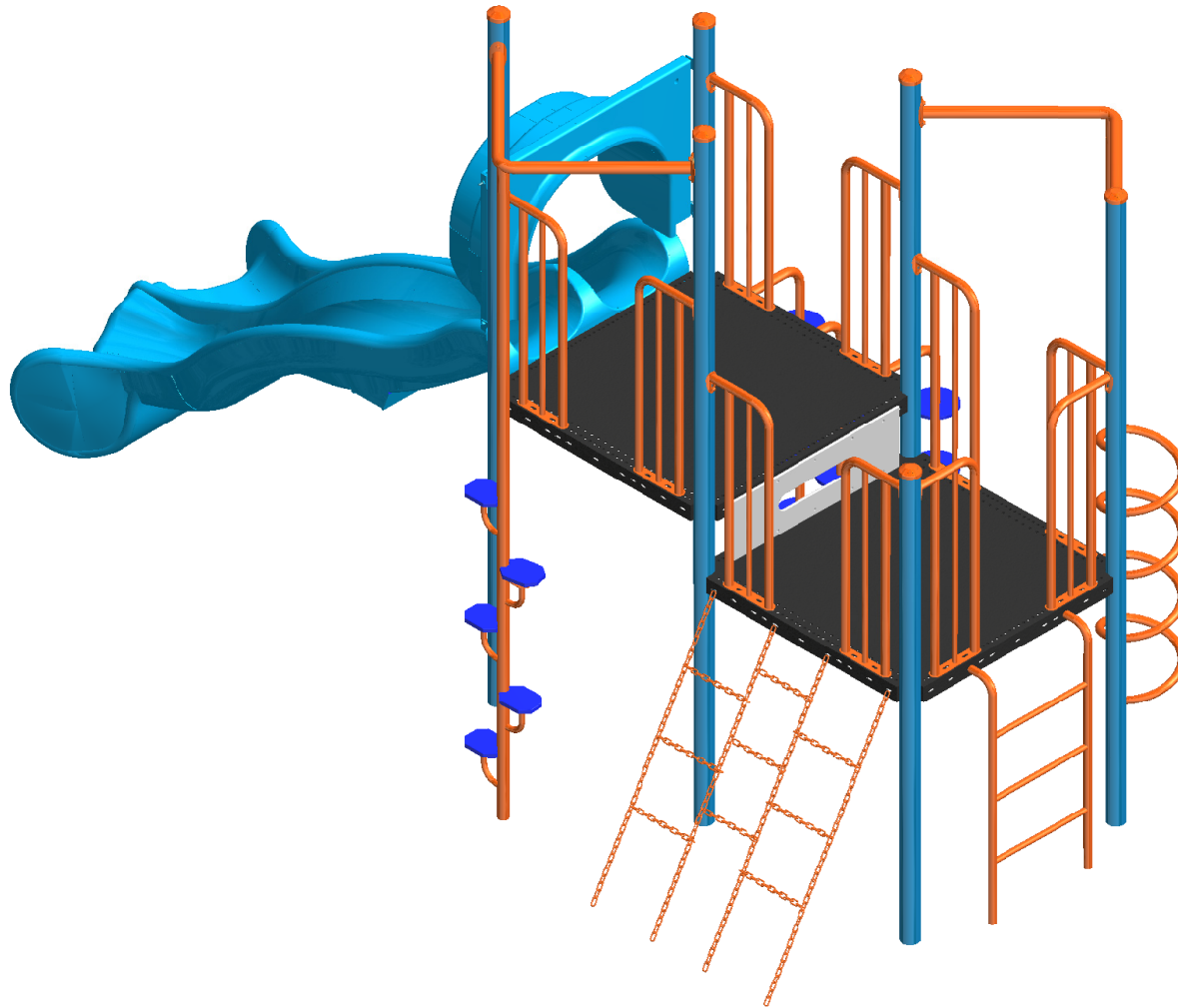
Recommended Ages / Âges recommandés :
 18 months to 12 years old / 18 mois à 12 ans


Capacity / Peut accueillir :
 up to 25 children / Jusqu'à 25 enfants





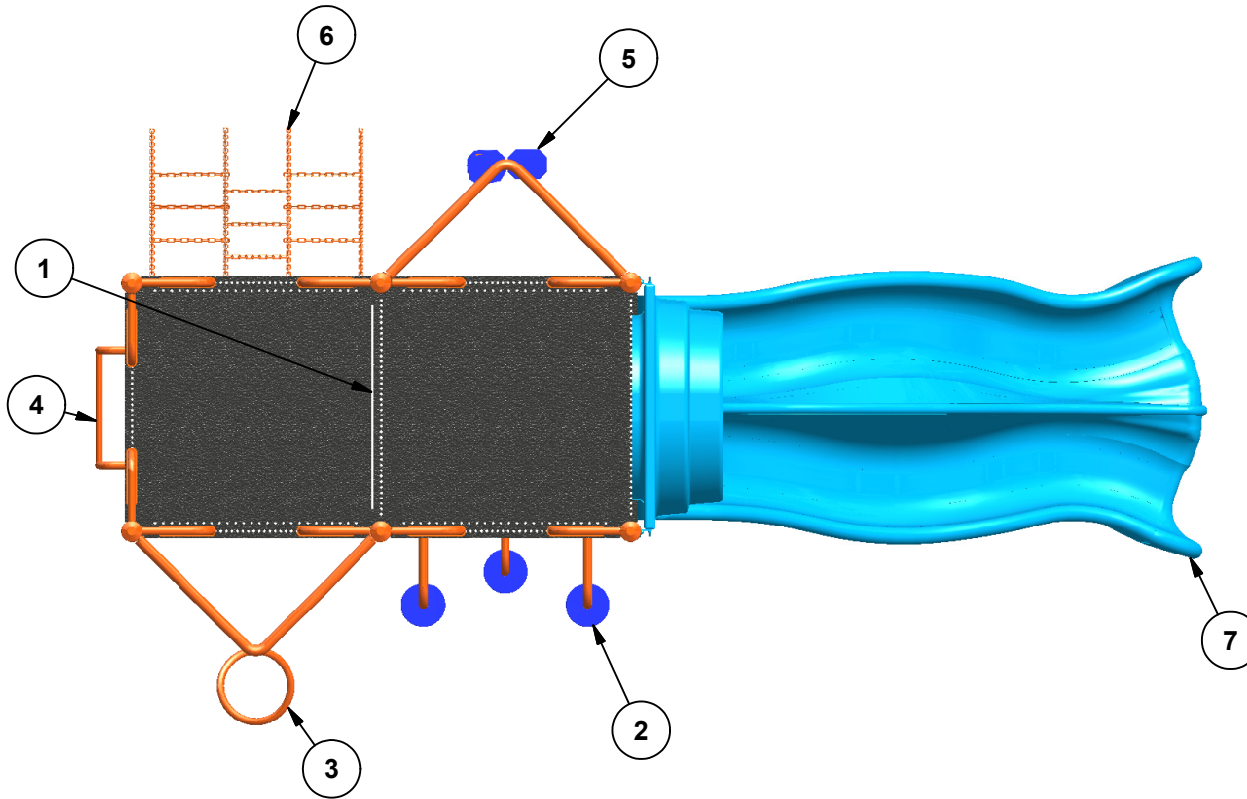
23 ch. Boom Lane, Unit/Unité E
 Industrial Park/Parc industriel
 Atholville, New/Nouveau-Brunswick
 Canada, E3N 4E8
 Tel/tél. : 1-888-212-1411/Fax/télééc. : 1-888-789-0987
 www.kangaroo.com



Kkids-158	Min. Protective Surface Required / Surface de protection min. requise : 8.8 m (28'-10") x 6.4 m (21'-1")	Equipment Dimensions / Dimensions de l'équipement : 5.1 m (16'-10") x 2.8 m (9'-1")	Approval date: 19/06/2019 Rev: 00 Initial: TLG
CAN/CSA-Z614-xx xx: Last Edition Published/ Dernière édition publiée	Recommended Ages / Âges recommandés : 18 months to 12 years old / 18 mois à 12 ans	Capacity / Peut accueillir : up to 25 children / Jusqu'à 25 enfants	



23 ch. Boom Lane, Unit/Unité E
 Industrial Park/Parc industriel
 Atholville, New/Novembre-Brunswick
 Canada, E3N 4E8
 Tel/tél. : 1-888-212-1411/Fax/télééc. : 1-888-789-0987
 www.kangaroo.com



Legend / Légende

ITEM	QTY	Description	PART # / # PIECE
1	1	Riser 12"/contre-marche 12"	Riser-12
2	1	Pommel climber 60"/grimpeur à pommeaux 60"	POM-CL-60
3	1	Spiral Climber 48" / Grimpeur spirale 48"	FS-SPR-CL-48
4	1	Ground to Deck Rung Ladder 48"/ Échelle à barreaux sol à plateforme 48"	FS-RG-LA-GTD-48
5	1	Bean Climber 60"/ Échelle haricots 60"	FS-BN-CL-60
6	1	Chaine Climber 48"/ Chaînes à grimper 48"	CH-CL-48
7	1	Duo-Slide 60"/Glissoire double "Duo-Slide" 60"	FS-5TRS

Kkids-158

CAN/CSA-Z614-xx
 xx: Last Edition Published/
 Dernière édition publiée

Min. Protective Surface Required / Surface de protection min. requise :
 8.8 m (28'-10") x 6.4 m (21'-1")

Recommended Ages / Âges recommandés :
 18 months to 12 years old / 18 mois à 12 ans

Equipment Dimensions / Dimensions de l'équipement :
 5.1 m (16'-10") x 2.8 m (9'-1")

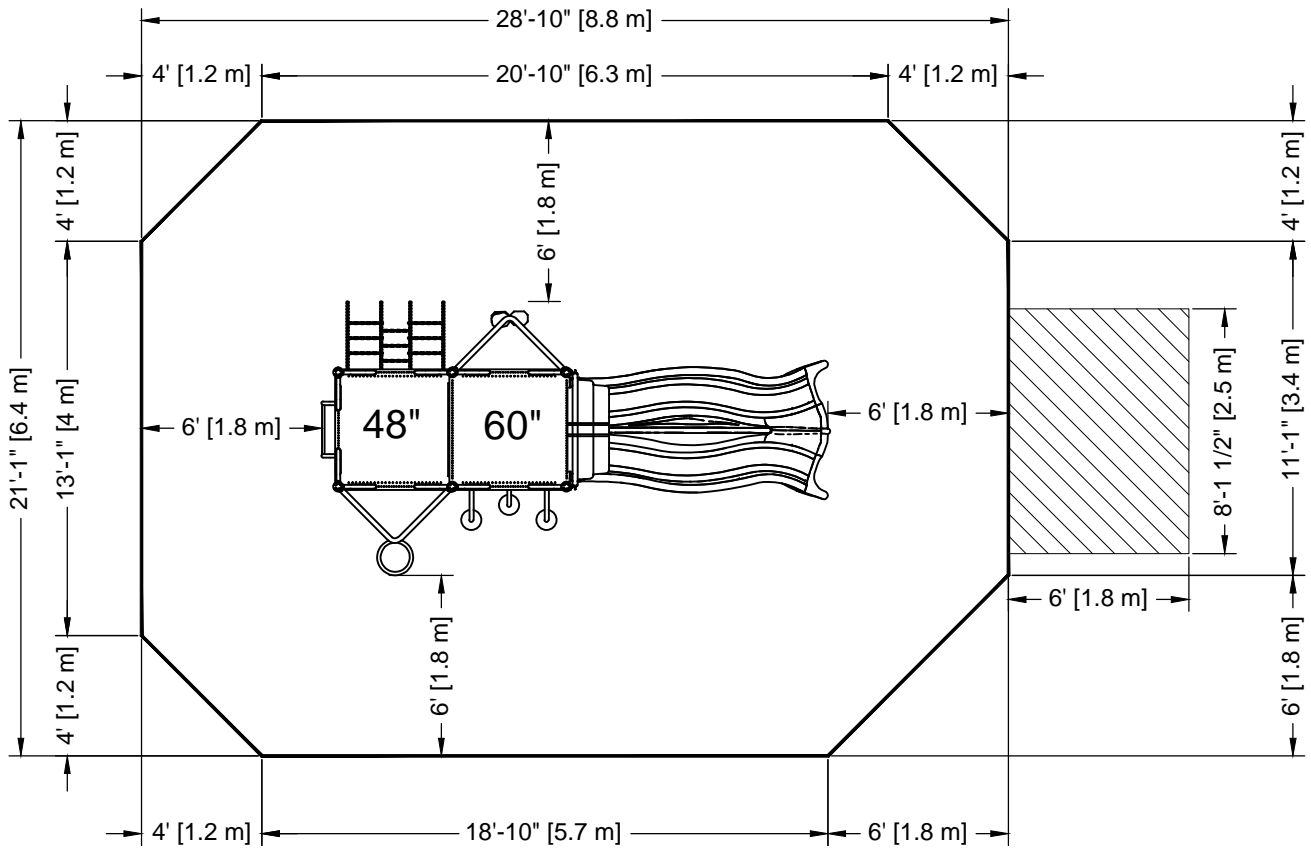
Capacity / Peut accueillir :
 up to 25 children / Jusqu'à 25 enfants

Approval date: 19/06/2019
 Rev: 00
 Initial: TLG





23 ch. Boom Lane, Unit/Unité E, Industrial Park/Parc industriel
 Atholville, New/Nouveau-Brunswick
 Canada, E3N 4E8
 Tél/tél. : 1-888-212-1411 - Fax/télec. : 1-888-789-0987
 contact@kangoroo.com / www.kangoroo.com



PLATFORM HEIGHTS
 HAUTEURS DE PLATEFORME

12" = 305MM	60" = 1524MM
24" = 609MM	72" = 1829MM
36" = 915MM	84" = 2134MM
48" = 1219MM	96" = 2438MM



ZONE DE PROTECTION:

Chaque équipement doit avoir une zone de protection constituée d'une surface sans obstacle qui se prolonge dans toutes les directions à partir du périmètre de l'équipement. Cette zone doit contenir un revêtement de surface (gravillon, sable, etc...) avec une capacité d'amortissement selon les normes CSA-Z614. Sauf avis contraire.

Zone de protection minimum requise:

8.8 m (28'-10")
 x
 6.4 m (21'-1")

- Aire : 52.58 m ca. (565.99 pi. ca.)
- Périmètre : 27.44 m (90'-0")

PROTECTIVE SURFACING ZONE :

Each equipment shall have a protective surfacing zone that consist of obstacle-free surfacing surrounding the equipment. This zone shall contain shock absorbing material (pea gravel, sand, etc...) that comply with CSA-Z614. Unless noted otherwise.

Minimum Protective Surfacing Zone required:

8.8 m (28'-10")
 x
 6.4 m (21'-1")

- Surface: 52.58 sq. m (565.99 sq. ft.)
- Perimeter: 27.44 m (90'-0")

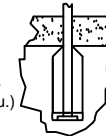
MÉTHODES D'INSTALLATION

1

DANS LE BÉTON:

- Quantité de Sonotube de 12" Ø x 12" : 2

Béton :
 - 0.5 m. cu.
 (0.6 vge cu.)

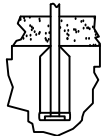


1

CONCRETE:

- Quantity of Sonotube of 12" Ø x 12": 2

Concrete:
 - 0.5 cu. m.
 (0.6 cu. yd.)



2

SYSTÈME AUTO-PORTANT:

Qté charpentes: 3

Béton :
 - 0 m. cu.
 (0 vge cu.)



2

FREE-STANDING SYSTEM:

Frame QTY: 3

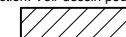
Concrete:
 - 0 cu. m.
 (0 cu. yd.)



Attention :

AIRE DE CIRCULATION LIBRE:

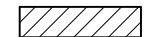
Aire dégagée d'obstacle qui se prolonge sur au moins 1.8m (70.87") au delà de la zone de protection. Voir dessin pour les détails.



Warning:

NO-ENCROACHMENT ZONE :

Obstacle-free zone extending at least 1.8m (70.87") beyond the protective surfacing zone. See drawing for details.



Kkids-158

CAN/CSA-Z614-xx
 xx: Last Edition Published /
 Dernière édition publiée

Equipment Dimensions / Dimensions de l'équipement :
 5.1 m (16'-10") x 2.8 m (9'-1")

Capacity / Peut accueillir :
 up to 25 children / Jusqu'à 25 enfants

Recommended Ages / Âges recommandés :
 18 months to 12 years old
 18 mois à 12 ans

Fall Height /
 Hauteur de chute:
 2.59m (8'-6")

Approval date: 19-06-2019
 Rev: 00
 Initial: TLG

