

23 ch. Boom Lane, Unit/Unité E, Industrial Park/Parc industriel
 Atholville, New-Brunswick, Canada, E3N 4E8
 Tel/tél. : 1-888-212-1411, Fax. : 1-888-789-0987
 contact@kangoroo.com / www.kangoroo.com



Colors / Couleurs

Post / Poteaux: Red/Rouge

Accent Color / Couleur complémentaire:
 Blue/Bleu

1 Color panel / Panneaux 1 couleur: Yellow/Jaune

2 colors panel / Panneaux 2 couleurs :
 NA

Slide / Glissoire: Yellow/Jaune

Plastic Climbers / Grimpeur Plastique:
 NA

Cable / Cable : NA

Roof / Toit : NA

Kkids-156

Min. Protective Surface Required / Surface de protection min. requise :
 10.7 m (35'-3") x 7.2 m (23'-6")

Equipment Dimensions / Dimensions de l'équipement :
 7.1 m (23'-3") x 3.5 m (11'-6")

Approval date: 05/06/2019

Rev: 00

Initial: TLG

CAN/CSA-Z614-xx
 xx: Last Edition Published/
 Dernière édition publiée

Recommended Ages / Âges recommandés :
 18 months to 12 years old / 18 mois à 12 ans


Capacity / Peut accueillir :
 up to 30 children / Jusqu'à 30 enfants





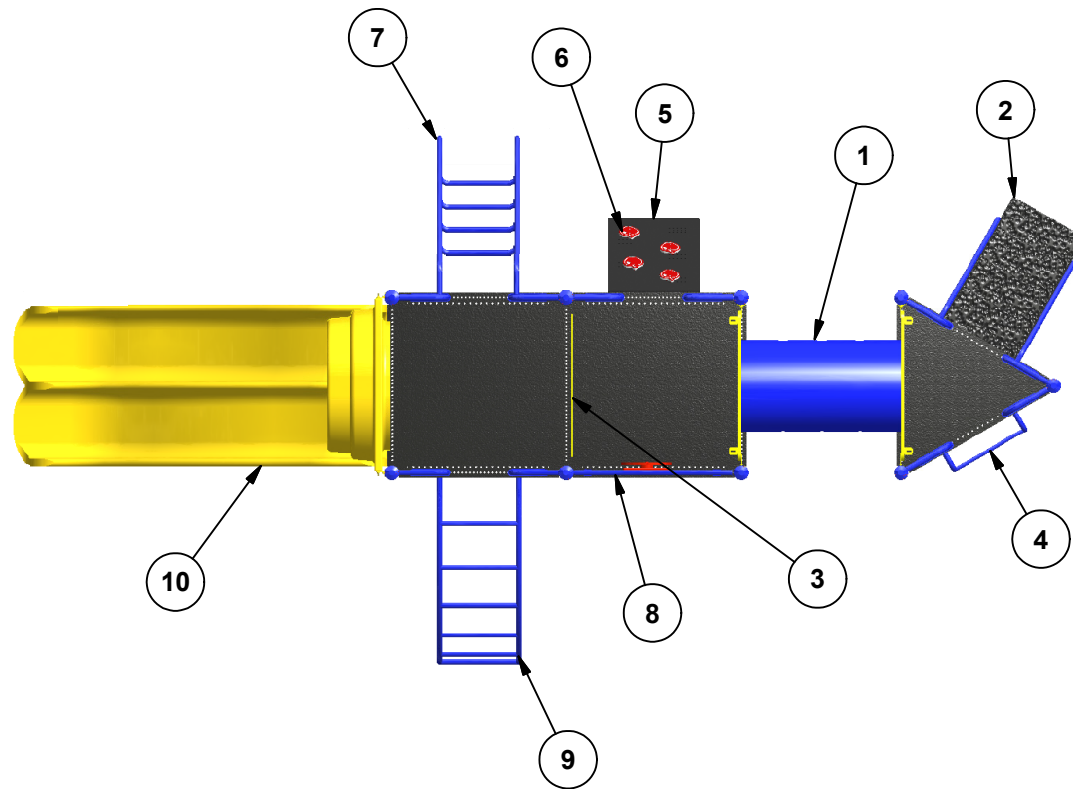
23 ch. Boom Lane, Unit/Unité E
 Industrial Park/Parc industriel
 Atholville, New/Novéau-Brunswick
 Canada, E3N 4E8
 Tel/tél. : 1-888-212-1411/Fax/télééc. : 1-888-789-0987
 www.kangaroo.com



Kkids-156	Min. Protective Surface Required / Surface de protection min. requise : 10.7 m (35'-3") x 7.2 m (23'-6")	Equipment Dimensions / Dimensions de l'équipement : 7.1 m (23'-3") x 3.5 m (11'-6")	Approval date: 05/06/2019 Rev: 00 Initial: TLG
CAN/CSA-Z614-xx xx: Last Edition Published/ Dernière édition publiée	Recommended Ages / Âges recommandés : 18 months to 12 years old / 18 mois à 12 ans	Capacity / Peut accueillir : up to 30 children / Jusqu'à 30 enfants	



23 ch. Boom Lane, Unit/Unité E
 Industrial Park/Parc industriel
 Atholville, New/Nouveau-Brunswick
 Canada, E3N 4E8
 Tel/tél. : 1-888-212-1411/Fax/télééc. : 1-888-789-0987
 www.kangaroo.com



Legend / Légende

ITEM	QTY	Description	PART # / # PIECE
1	1	Deck to Deck Tunnel / Tunnel plateforme à plateforme	DTD-TUN-24Dia
2	1	Full Hand Rail Stairs 36"/ Escaliers à main courante pleine 36"	FS-STAIR-36
3	1	Riser 12"/contre-marche 12"	Riser-12
4	1	Ground to Deck Rung Ladder 36"/ Échelle à barreaux sol à plateforme 36"	FS-RG-LA-GTD-36
5	1	Alpine Wall 36" / Mur Alpin 36"	FS-AC-36
6	4	Apple Grimppers / Poignées en forme de pomme	Kg-Apl
7	1	Inclined Half Loop Climber 48" / Grimpeur à demi-boucles incliné 48"	FS-IHLO-CL-48
8	1	Car Panel / Panneau auto	AC-CAR
9	1	Arch Climber / Grimpeur en arche	CL-ARC-48
10	1	Triple Rail Slide 48" / Glissoire double 48"	FS-4TRS

Kkids-156

CAN/CSA-Z614-xx
 xx: Last Edition Published/
 Dernière édition publiée

Min. Protective Surface Required / Surface de protection min. requise :
 10.7 m (35'-3") x 7.2 m (23'-6")

Recommended Ages / Âges recommandés :
 18 months to 12 years old / 18 mois à 12 ans

Equipment Dimensions / Dimensions de l'équipement :
 7.1 m (23'-3") x 3.5 m (11'-6")

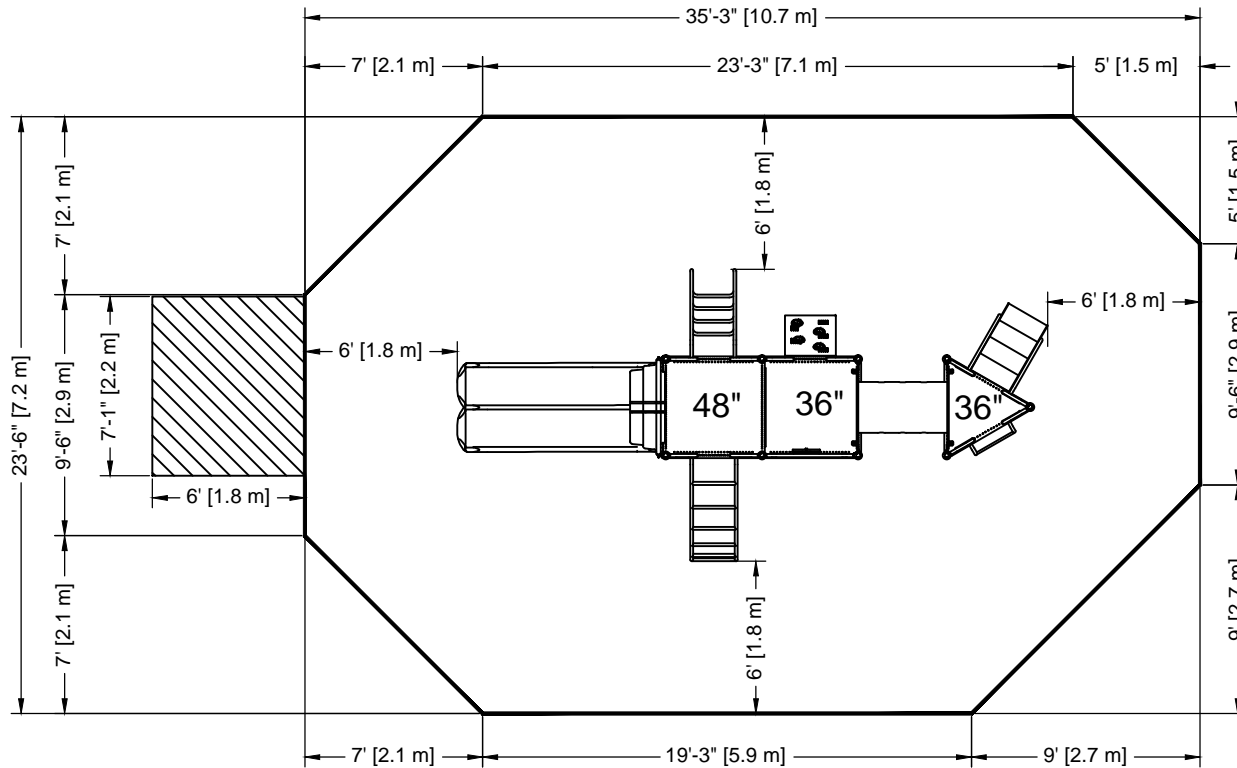
Capacity / Peut accueillir :
 up to 30 children / Jusqu'à 30 enfants

Approval date: 05/06/2019
 Rev: 00
 Initial: TLG





23 ch. Boom Lane, Unit/Unité E, Industrial Park/Parc industriel
 Atholville, New/Nouveau-Brunswick
 Canada, E3N 4E8
 Tél/tél. : 1-888-212-1411 - Fax/télé. : 1-888-789-0987
 contact@kangoroo.com / www.kangoroo.com



PLATFORM HEIGHTS
 HAUTEURS DE PLATEFORME

12" = 305MM	60" = 1524MM
24" = 609MM	72" = 1829MM
36" = 915MM	84" = 2134MM
48" = 1219MM	96" = 2438MM



ZONE DE PROTECTION:

Chaque équipement doit avoir une zone de protection constituée d'une surface sans obstacle qui se prolonge dans toutes les directions à partir du périmètre de l'équipement. Cette zone doit contenir un revêtement de surface (gravillon, sable, etc...) avec une capacité d'amortissement selon les normes CSA-Z614. Sauf avis contraire.

Zone de protection minimum requise:

$$10.7 \text{ m (35'-3")}$$

$$\times$$

$$7.2 \text{ m (23'-6")}$$

- Aire : 67.43 m ca. (725.85 pi. ca.)
- Périmètre : 31.09 m (102'-0")

PROTECTIVE SURFACING ZONE :

Each equipment shall have a protective surfacing zone that consist of obstacle-free surfacing surrounding the equipment. This zone shall contain shock absorbing material (pea gravel, sand, etc...) that comply with CSA-Z614. Unless noted otherwise.

Minimum Protective Surfacing Zone required:

$$10.7 \text{ m (35'-3")}$$

$$\times$$

$$7.2 \text{ m (23'-6")}$$

- Surface: 67.43 sq. m (725.85 sq. ft.)
- Perimeter: 31.09 m (102'-0")

MÉTHODES D'INSTALLATION

1

DANS LE BÉTON:

- Quantité de Sonotube de 12" Ø x 12' : 2

Béton :
 - 0.69 m. cu.
 (0.8 vge cu.)



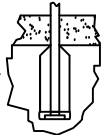
INSTALLATION METHODS

1

CONCRETE:

- Quantity of Sonotube of 12" Ø x 12' : 2

Concrete:
 - 0.69 cu. m.
 (0.8 cu. yd.)

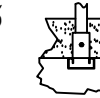


2

SYSTÈME AUTO-PORTANT:

Qté charpentes: 5

Béton :
 - 0 m. cu.
 (0 vge cu.)



2

FREE-STANDING SYSTEM:

Frame QTY: 5

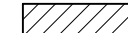
Concrete:
 - 0 cu. m.
 (0 cu. yd.)



Attention :

AIRE DE CIRCULATION LIBRE:

Aire dégagée d'obstacle qui se prolonge sur au moins 1.8m (70.87") au delà de la zone de protection. Voir dessin pour les détails.



Warning:

NO-ENCROACHMENT ZONE :

Obstacle-free zone extending at least 1.8m (70.87") beyond the protective surfacing zone. See drawing for details.



Kkids-156

CAN/CSA-Z614-xx
 xx: Last Edition Published /
 Dernière édition publiée

Equipment Dimensions / Dimensions de l'équipement :
 7.1 m (23'-3") x 3.5 m (11'-6")

Capacity / Peut accueillir :
 up to 30 children / Jusqu'à 30 enfants

Recommended Ages / Âges recommandés :
 18 months to 12 years old
 18 mois à 12 ans

Fall Height /
 Hauteur de chute:
 2.29 m (7'-6")

Approval date: 05-06-2019
 Rev: 00
 Initial: TLG

