



23 ch. Boom Lane, Unit/Unité E  
 Industrial Park/Parc industriel  
 Atholville, New/Nouveau-Brunswick  
 Canada, E3N 4E8  
 Tel/tél. : 1-888-212-1411/Fax/télec. : 1-888-789-0987  
 contact@kangoroo.com / www.kangoroo.com

### Colors / Couleurs

Post / Poteaux: Yellow/Jaune

Accent Color / Couleur complémentaire:  
 Red & Yellow/Rouge et jaune

1 Color panel / Panneaux 1 couleur: Blue/Bleu

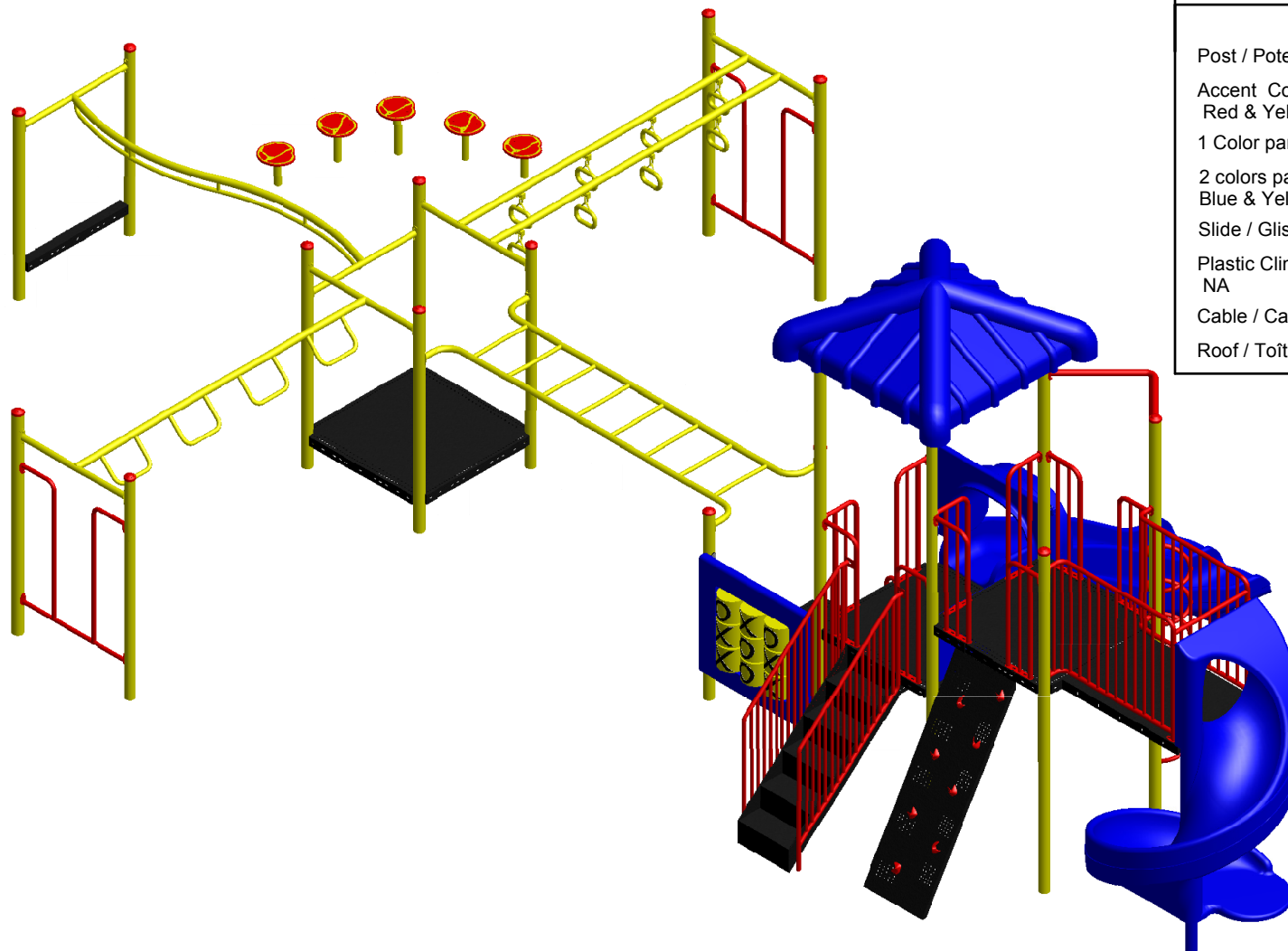
2 colors panel / Panneaux 2 couleurs :  
 Blue & Yellow/Bleu et jaune

Slide / Glissoire: Blue/Bleu

Plastic Climbers / Grimpeur Plastique:  
 NA

Cable / Cable : NA

Roof / Toit : Blue/Bleu



### Kkids-145

Min. Protective Surface Required / Surface de protection min. requise :  
 16.4 m (53'-10") x 10.9 m (35'-9")

Equipment Dimensions / Dimensions de l'équipement :  
 12.8 m (41'-10") x 7.2 m (23'-9")

Approval date: 01/05/2015

Rev: 00

Initial: TLG

CAN/CSA-Z614-xx  
 xx: Last Edition Published/  
 Dernière édition publiée


Recommended Ages / Âges recommandés :  
 18 months to 12 years old / 18 mois à 12 ans

Capacity / Peut accueillir :  
 up to 40 children / Jusqu'à 40 enfants



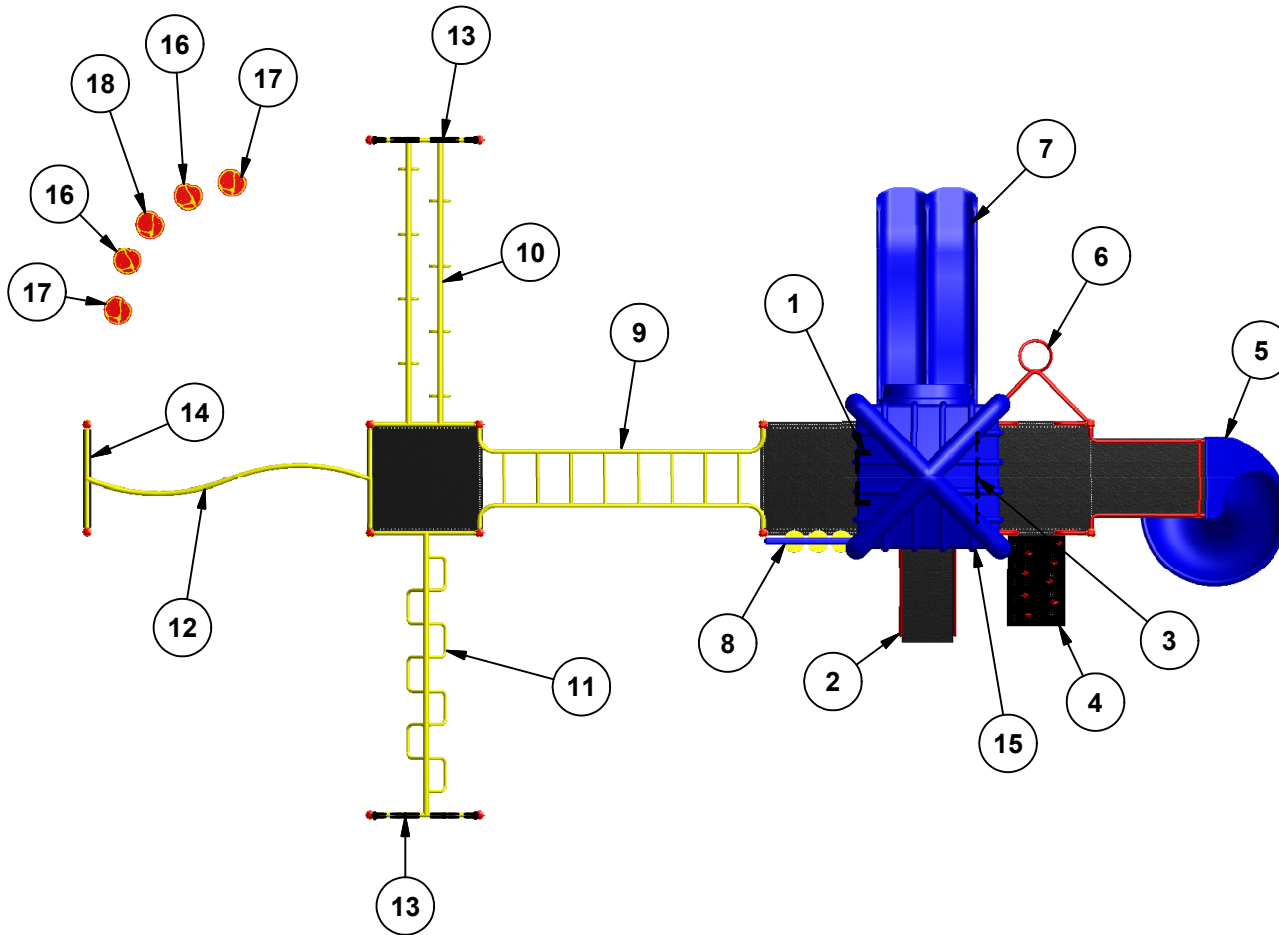


23 ch. Boom Lane, Unit/Unité E  
 Industrial Park/Parc industriel  
 Atholville, New/Novveau-Brunswick  
 Canada, E3N 4E8  
 Tel/tél. : 1-888-212-1411/Fax/télééc. : 1-888-789-0987  
 www.kangoroo.com

<b>Kkids-145</b>	Min. Protective Surface Required / Surface de protection min. requise : 16.4 m (53'-10") x 10.9 m (35'-9")	Equipment Dimensions / Dimensions de l'équipement : 12.8 m (41'-10") x 7.2 m (23'-9")	Approval date: 01/05/2015 Rev: 00 Initial: TLG
CAN/CSA-Z614-xx xx: Last Edition Published/ Dernière édition publiée	Recommended Ages / Âges recommandés : 18 months to 12 years old / 18 mois à 12 ans	Capacity / Peut accueillir : up to 40 children / Jusqu'à 40 enfants	



23 ch. Boom Lane, Unit/Unité E  
 Industrial Park/Parc industriel  
 Atholville, New/Nouveau-Brunswick  
 Canada, E3N 4E8  
 Tel/tél. : 1-888-212-1411/Fax/télééc. : 1-888-789-0987  
 www.kangoroo.com



Legend / Légende

ITEM	QTY	Description	PART # / # PIECE
1	1	Deck to Deck Rung Ladder 36"/ Échelle à barreaux plateforme à plateforme 36"	RG-LA-DTD-36
2	1	Stairs 48"/ Escaliers 48"	STAIR-48
3	1	Ladder Panel 24" / Panneau échelle 24"	LP-24
4	1	Alpine Wall 72"/ Mur Alpin 72"	FS-AC-72
5	1	Open Spiral Slide 72"/ Glissoire Spirale 72"	FS-SPI-SL-72
6	1	Spiral Climber 72"/ Grimpeur spiral 72"	FS-SPR-CL-72
7	1	Triple Rail Slide 48"/ Glissoire double 48"	4TRS
8	1	Tic-Tac-Toe Panel / Panneau tic-tac-toe	AC-TTT
9	1	Monkey Bars / Échelle horizontale	SS-301
10	1	Double ring ladder / Échelle double à anneaux	SS-306
11	1	Horizontal Snake Ladder / Échelle horizontale serpentine	SS-325
12	1	Single "S" Rail / Barre horizontale en "S"	SS-318
13	2	Handle Ladder / Échelle d'accès	HL02
14	1	3.5" x 41" Platform / Plateforme 3.5" x 41"	PFS-3.5X41
15	1	Double Wall Pyramid Roof/Toit pyramide a double paroi	PYRA-RF
16	2	Lava Rock Pod 12" / Roche en fusion 12"	SS-315-LAV-12
17	2	Lava Rock Pod 10" / Roche en fusion 10"	SS-315-LAVR-10
18	1	Lava Rock Pod 15" / Roche en fusion 15"	SS-315-LAV-15

**Kkids-145**

CAN/CSA-Z614-xx  
 xx: Last Edition Published/  
 Dernière édition publiée

Min. Protective Surface Required / Surface de protection min. requise :  
 16.4 m (53'-10") x 10.9 m (35'-9")

Recommended Ages / Âges recommandés :  
 18 months to 12 years old / 18 mois à 12 ans

Equipment Dimensions / Dimensions de l'équipement :  
 12.8 m (41'-10") x 7.2 m (23'-9")

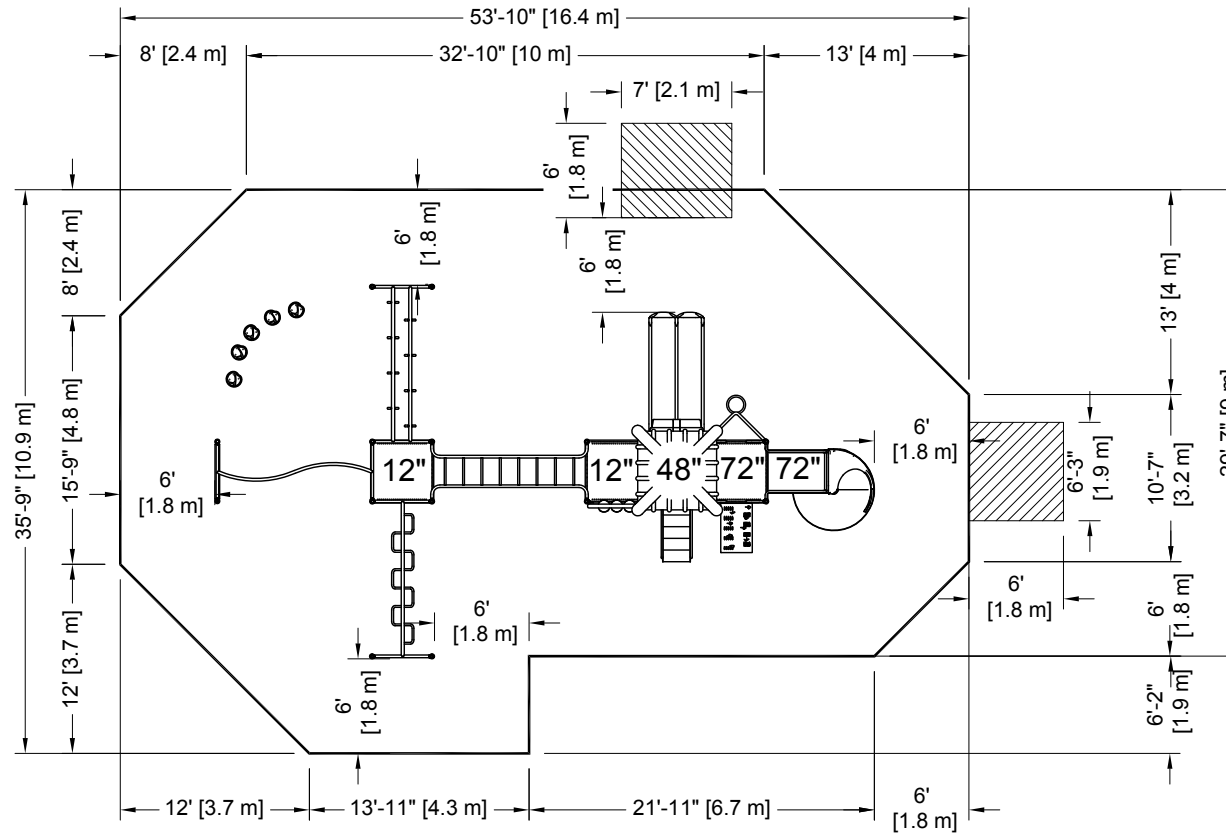
Capacity / Peut accueillir :  
 up to 40 children / Jusqu'à 40 enfants

Approval date: 01/05/2015  
 Rev: 00  
 Initial: TLG





23 ch. Boom Lane, Unit/Unité E, Industrial Park/Parc industriel  
 Atholville, New/Nouveau-Brunswick  
 Canada, E3N 4E8  
 Tel/tél. : 1-888-212-1411 - Fax/télééc. : 1-888-789-0987  
 contact@kangoroo.com / www.kangoroo.com



PLATFORM HEIGHTS  
 HAUTEURS DE PLATEFORME

12" = 305MM	60" = 1524MM
24" = 609MM	72" = 1829MM
36" = 915MM	84" = 2134MM
48" = 1219MM	96" = 2438MM

**ZONE DE PROTECTION:**

Chaque équipement doit avoir une zone de protection constituée d'une surface sans obstacle qui se prolonge dans toutes les directions à partir du périmètre de l'équipement. Cette zone doit contenir un revêtement de surface (gravillon, sable, etc...) avec une capacité d'amortissement selon les normes CSA-Z614. Sauf avis contraire.

**Zone de protection minimum requise:**

$$16.4 \text{ m (53'-10")}$$

$$\times$$

$$10.9 \text{ m (35'-9")}$$

- Aire : 143.85 m ca. (1548.46 pi. ca.)
- Périmètre : 47.87 m (157'-0")

**PROTECTIVE SURFACING ZONE :**

Each equipment shall have a protective surfacing zone that consist of obstacle-free surfacing surrounding the equipment. This zone shall contain shock absorbing material (pea gravel, sand, etc...) that comply with CSA-Z614. Unless noted otherwise.

**Minimum Protective Surfacing Zone required:**

$$16.4 \text{ m (53'-10")}$$

$$\times$$

$$10.9 \text{ m (35'-9")}$$

- Surface: 143.85 sq. m (1548.46 sq. ft)
- Perimeter: 47.87 m (157'-0")

**MÉTHODES D'INSTALLATION**

1

**DANS LE BÉTON:**

- Quantité de Sonotube de 12" Ø x 12" : 2

Béton :  
 - 1.75 m. cu. (2.3 vge cu.)

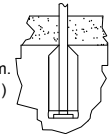


1

**CONCRETE:**

- Quantity of Sonotube of 12" Ø x 12": 2

Concrete:  
 - 1.75 cu. m. (2.3 cu. yd.)

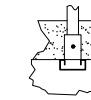


2

**SYSTÈME AUTO-PORTANT:**

Qté charpentes: 9

Béton :  
 - 0.38 m. cu. (0.5 vge cu.)

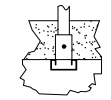


2

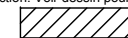
**FREE-STANDING SYSTEM**

Frame QTY: 9

Concrete:  
 - 0.38 cu. m. (0.5 cu. yd.)



**Attention :**  
**AIRE DE CIRCULATION LIBRE:**  
 Aire dégagée d'obstacle qui se prolonge sur au moins 1.8m (70.87") au delà de la zone de protection. Voir dessin pour les détails.



**Warning:**  
**NO-ENCROACHMENT ZONE**  
 Obstacle-free zone extending at least 1.8m (70.87") beyond the protective surfacing zone. See drawing for details.



**Kkids-145**

CAN/CSA-Z614-xx  
 xx: Last Edition Published / Dernière édition publiée

Equipment Dimensions / Dimensions de l'équipement :  
 12.8 m (41'-10") x 7.2 m (23'-9")

Capacity / Peut accueillir :  
 up to 40 children / Jusqu'à 40 enfants

Recommended Ages / Âges recommandés :  
 18 months to 12 years old  
 18 mois à 12 ans

Fall Height /  
 Hauteur de chute:  
 2.90 m (9'-6")

Approval date: 01-05-2015  
 Rev: 00  
 Initial: TLG

