



23 ch. Boom Lane, Unit/Unité E, Industrial Park/Parc industriel
 Atholville, New-Brunswick, Canada, E3N 4E8
 Tel/tél. : 1-888-212-1411, Fax. : 1-888-789-0987
 contact@kangoroo.com / www.kangoroo.com



Colors / Couleurs

Post / Poteaux: Red / rouge

Accent Color / Couleur complémentaire:
 Spring Green / vert printanier

1 Color panel / Panneaux 1 couleur: Red / rouge

2 colors panel / Panneaux 2 couleurs :
 Red & Yellow / rouge et jaune

Slide / Glissoire: Purple / violet

Plastic Climbers / Grimpeur Plastique:
 Red & Yellow / rouge et jaune

Cable / Cable : N/A

Roof / Toît : Purple / violet

Kkids-120M3

Min. Protective Surface Required / Surface de protection min. requise :
 9.6 m (31'-5") x 7.2 m (23'-6")

Equipment Dimensions / Dimensions de l'équipement :
 5.9 m (19'-5") x 3.5 m (11'-6")

Approval date: 17/01/2017

Rev: 00

Initial: AMR

CAN/CSA-Z614-xx
 xx: Last Edition Published/
 Dernière édition publiée

Recommended Ages / Âges recommandés :
 18 months to 12 years old / 18 mois à 12 ans


Capacity / Peut accueillir :
 up to 15 children / Jusqu'à 15 enfants





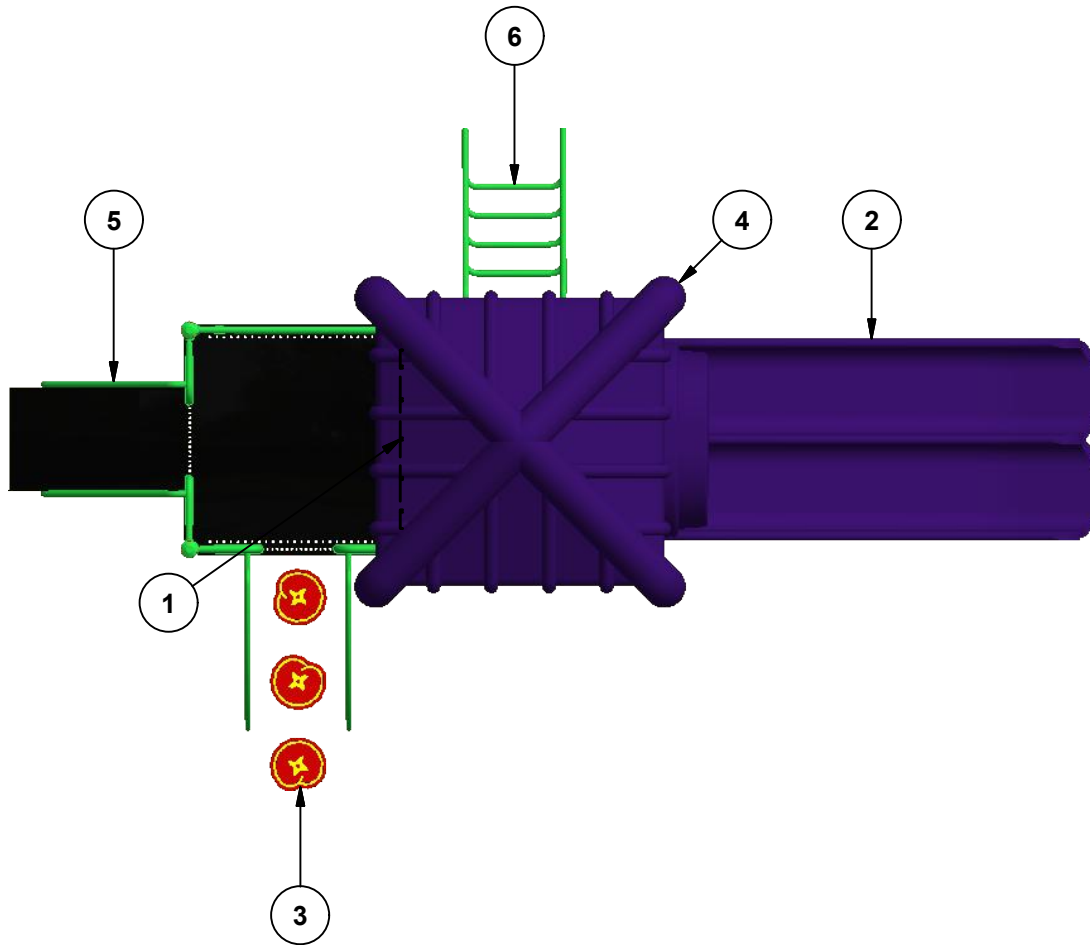
23 ch. Boom Lane, Unit/Unité E
 Industrial Park/Parc industriel
 Atholville, New/Nouveau-Brunswick
 Canada, E3N 4E8
 Tel/tél. : 1-888-212-1411/Fax/télééc. : 1-888-789-0987
 www.kangaroo.com



Kkids-120M3	Min. Protective Surface Required / Surface de protection min. requise : 9.6 m (31'-5") x 7.2 m (23'-6")	Equipment Dimensions / Dimensions de l'équipement : 5.9 m (19'-5") x 3.5 m (11'-6")	Approval date: 17/01/2017 Rev: 00 Initial: AMR
CAN/CSA-Z614-xx xx: Last Edition Published/ Dernière édition publiée	Recommended Ages / Âges recommandés : 18 months to 12 years old / 18 mois à 12 ans	Capacity / Peut accueillir : up to 15 children / Jusqu'à 15 enfants	



23 ch. Boom Lane, Unit/Unité E
 Industrial Park/Parc industriel
 Atholville, New/Novembre-Brunswick
 Canada, E3N 4E8
 Tel/tél. : 1-888-212-1411/Fax/télééc. : 1-888-789-0987
 www.kangaroo.com



Legend / Légende

ITEM	QTY	Description	PART # / # PIECE
1	1	Riser 12"/contre-marche 12"	Riser-12
2	1	Triple Rail Slide 48" / Glissoire double 48"	FS-4TRS
3	1	LillyPad Climber 36" / Grimpeur nénuphars 36"	FS-LILLYPAD-36
4	1	Double Wall Pyramid Roof/toit pyramide a double paroi	PYRA-RF
5	1	Full Hand Rail Stairs 36"/ Escaliers à main courante pleine 36"	FS-STAIR-36
6	1	Inclined Half Loop Climber 48" / Grimpeur à demi-boucles incliné 48"	FS-IHLO-CL-48

Kkids-120M3

CAN/CSA-Z614-xx
 xx: Last Edition Published/
 Dernière édition publiée

Min. Protective Surface Required / Surface de protection min. requise :
 9.6 m (31'-5") x 7.2 m (23'-6")

Recommended Ages / Âges recommandés :
 18 months to 12 years old / 18 mois à 12 ans

Equipment Dimensions / Dimensions de l'équipement :
 5.9 m (19'-5") x 3.5 m (11'-6")

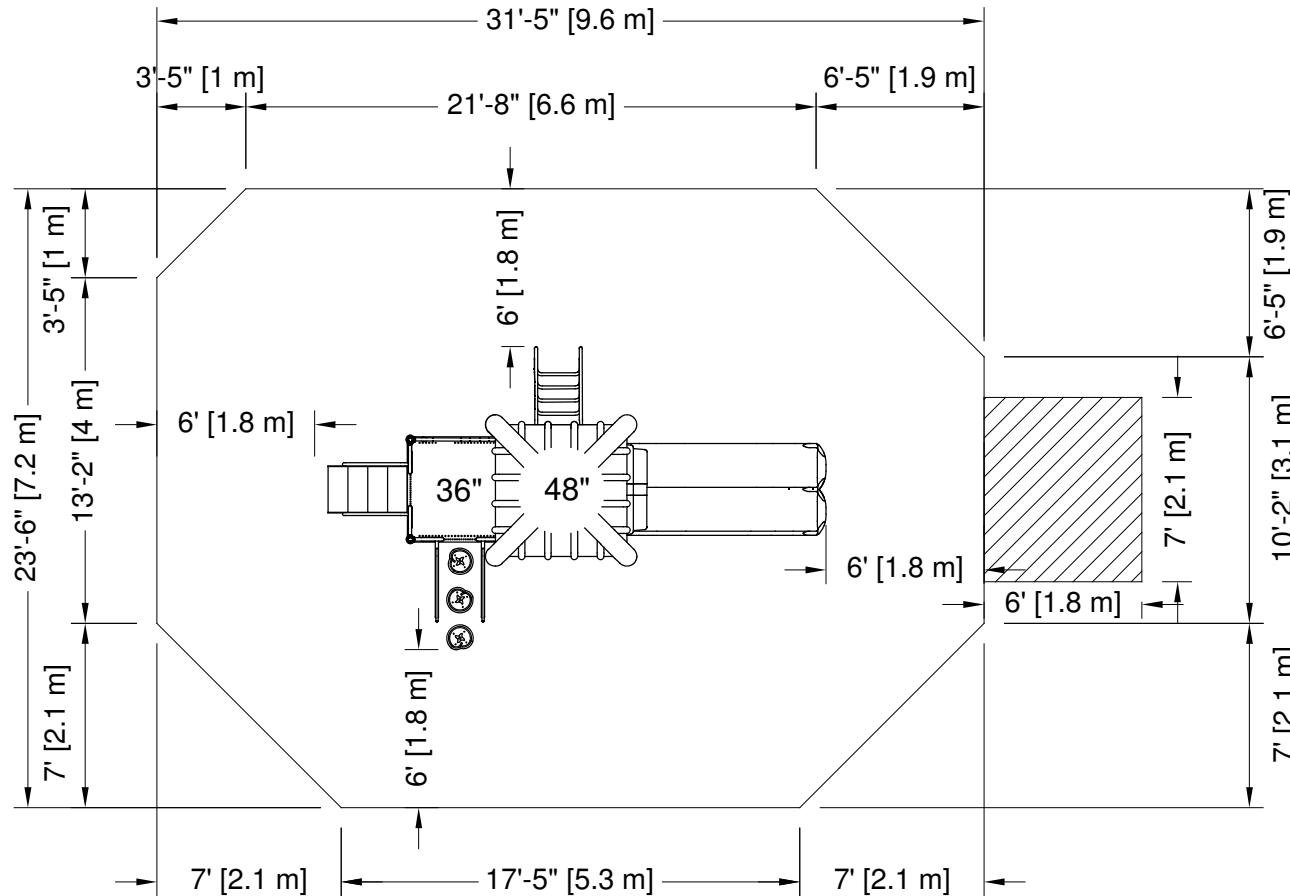
Capacity / Peut accueillir :
 up to 15 children / Jusqu'à 15 enfants

Approval date: 17/01/2017
 Rev: 00
 Initial: AMR





23 ch. Boom Lane, Unit/Unité E, Industrial Park/Parc industriel
 Atholville, New/Nouveau-Brunswick
 Canada, E3N 4E8
 Tel/tél. : 1-888-212-1411 - Fax/télec. : 1-888-789-0987
 contact@kangoroo.com / www.kangoroo.com



PLATFORM HEIGHTS
 HAUTEURS DE PLATEFORME

12" = 305MM	60" = 1524MM
24" = 609MM	72" = 1829MM
36" = 915MM	84" = 2134MM
48" = 1219MM	96" = 2438MM



ZONE DE PROTECTION:

Chaque équipement doit avoir une zone de protection constituée d'une surface sans obstacle qui se prolonge dans toutes les directions à partir du périmètre de l'équipement. Cette zone doit contenir un revêtement de surface (gravillon, sable, etc...) avec une capacité d'amortissement selon les normes CSA-Z614. Sauf avis contraire.

Zone de protection minimum requise:

9.6 m (31'-5")
 x
 7.2 m (23'-6")

- Aire : 61.66 m ca. (663.73 pi. ca.)
- Périmètre : 29.26m (96'-0")

PROTECTIVE SURFACING ZONE :

Each equipment shall have a protective surfacing zone that consist of obstacle-free surfacing surrounding the equipment. This zone shall contain shock absorbing material (pea gravel, sand, etc...) that comply with CSA-Z614. Unless noted otherwise.

Minimum Protective Surfacing Zone required:

9.6 m (31'-5")
 x
 7.2 m (23'-6")

- Surface: 61.66 sq. m (663.73 sq. ft.)
- Perimeter: 29.26m (96'-0")

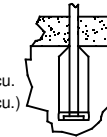
MÉTHODES D'INSTALLATION

1

DANS LE BÉTON:

- Quantité de Sonotube de 12" Ø x 12" :1

Béton :
 - 0.46 m. cu. (0.60 vge cu.)



2

SYSTÈME AUTO-PORTANT:

Qté charpentes: 3
 Béton :
 - 0.00 m. cu. (0.00 vge cu.)



INSTALLATION METHODES

1

CONCRETE:

- Quantity of Sonotube of 12" Ø x 12":1

Concrete:
 - 0.46 cu. m. (0.60 cu. yd.)



2

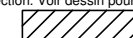
FREE-STANDING SYSTEM:

Frame QTY: 3
 Concrete:
 - 0.00 cu. m. (0.00 cu. yd.)



Attention :

AIRE DE CIRCULATION LIBRE:
 Aire dégagée d'obstacle qui se prolonge sur au moins 1.8m (70.87") au delà de la zone de protection. Voir dessin pour les détails.



Warning:

NO-ENCROACHMENT ZONE :
 Obstacle-free zone extending at least 1.8m (70.87") beyond the protection surfacing zone. See drawing for details.



Kkids-120M4

Equipment Dimensions / Dimensions de l'équipement :
 5.9 m (19'-5") x 3.5 m (11'-6")

Recommended Ages / Âges recommandés :
 18 months to 12 years old
 18 mois à 12 ans

CAN/CSA-Z614-xx
 xx: Last Edition Published /
 Dernière édition publiée

Capacity / Peut accueillir :
 up to 15 children / Jusqu'à 15 enfants

Fall Height /
 Hauteur de chute:
 2.16 m (7'-1 1/2")

Approval date: 18/01/2017
 Rev: 00
 Initial: AMR

