

23 ch. Boom Lane, Unit/Unité E, Industrial Park/Parc industriel  
 Atholville, New-Brunswick, Canada, E3N 4E8  
 Tel/tél. : 1-888-212-1411, Fax. : 1-888-789-0987  
 contact@kangoroo.com / www.kangoroo.com



### Colors / Couleurs

Post / Poteaux: Blue/ Bleu

Accent Color / Couleur complémentaire:  
 Yellow/Jaune

1 Color panel / Panneaux 1 couleur: Blue/ Bleu

2 colors panel / Panneaux 2 couleurs :  
 NA

Slide / Glissoire: Blue/ Bleu

Plastic Climbers / Grimpeur Plastique:  
 NA

Cable / Cable : NA

Roof / Toît : Dark Yellow/ Jaune

#### Kkids-105

CAN/CSA-Z614-xx  
 xx: Last Edition Published/  
 Dernière édition publiée

Min. Protective Surface Required / Surface de protection min. requise :  
 9.5 m (31'-3") x 10.6 m (34'-8")

Recommended Ages / Âges recommandés :  
 18 months to 12 years old / 18 mois à 12 ans

Equipment Dimensions / Dimensions de l'équipement :  
 5.9 m (19'-3") x 6.9 m (22'-8")

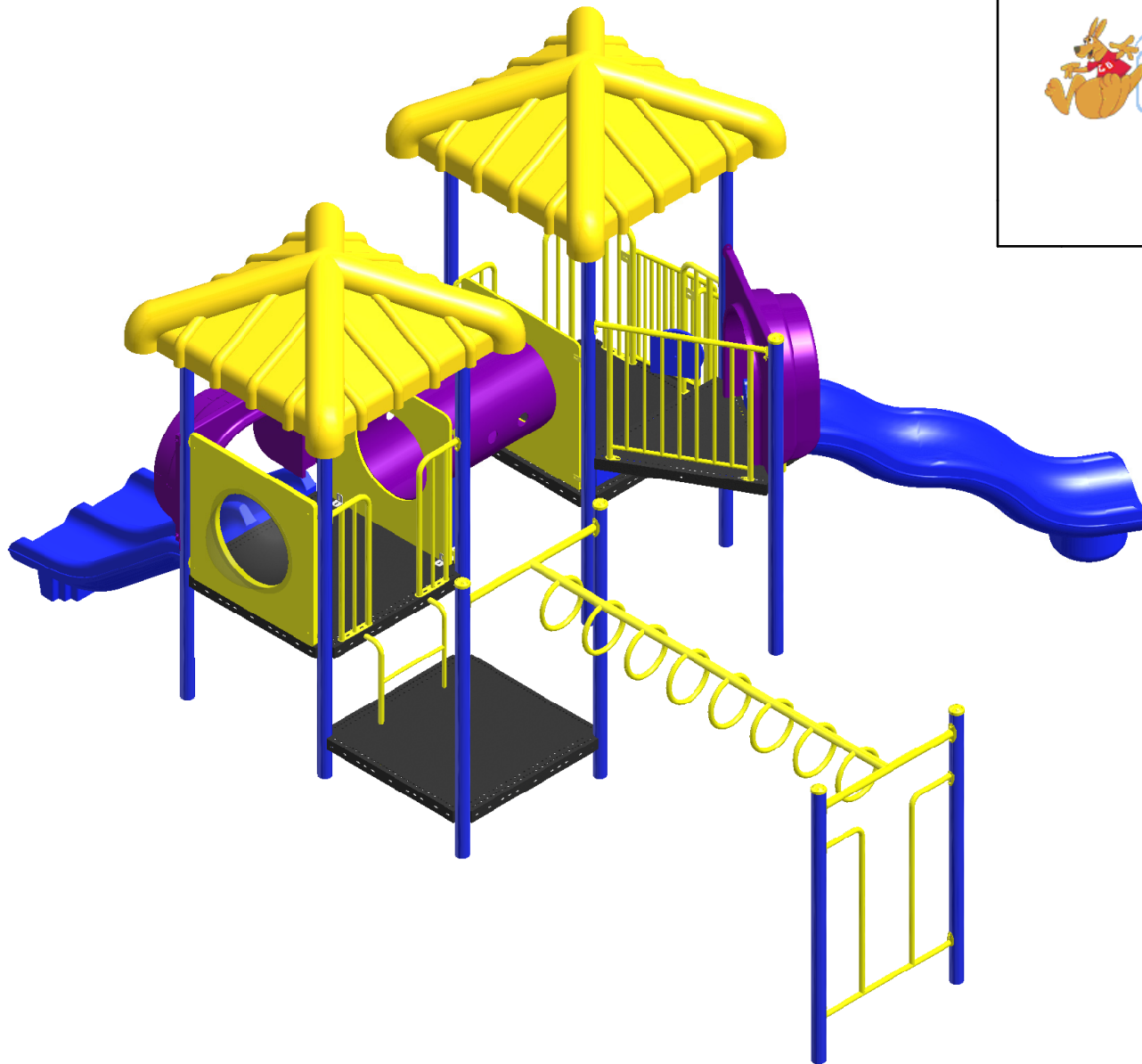
Capacity / Peut accueillir :  
 up to 25 children / Jusqu'à 25 enfants

Approval date: 21/08/2018


Rev: 00

Initial: TLG



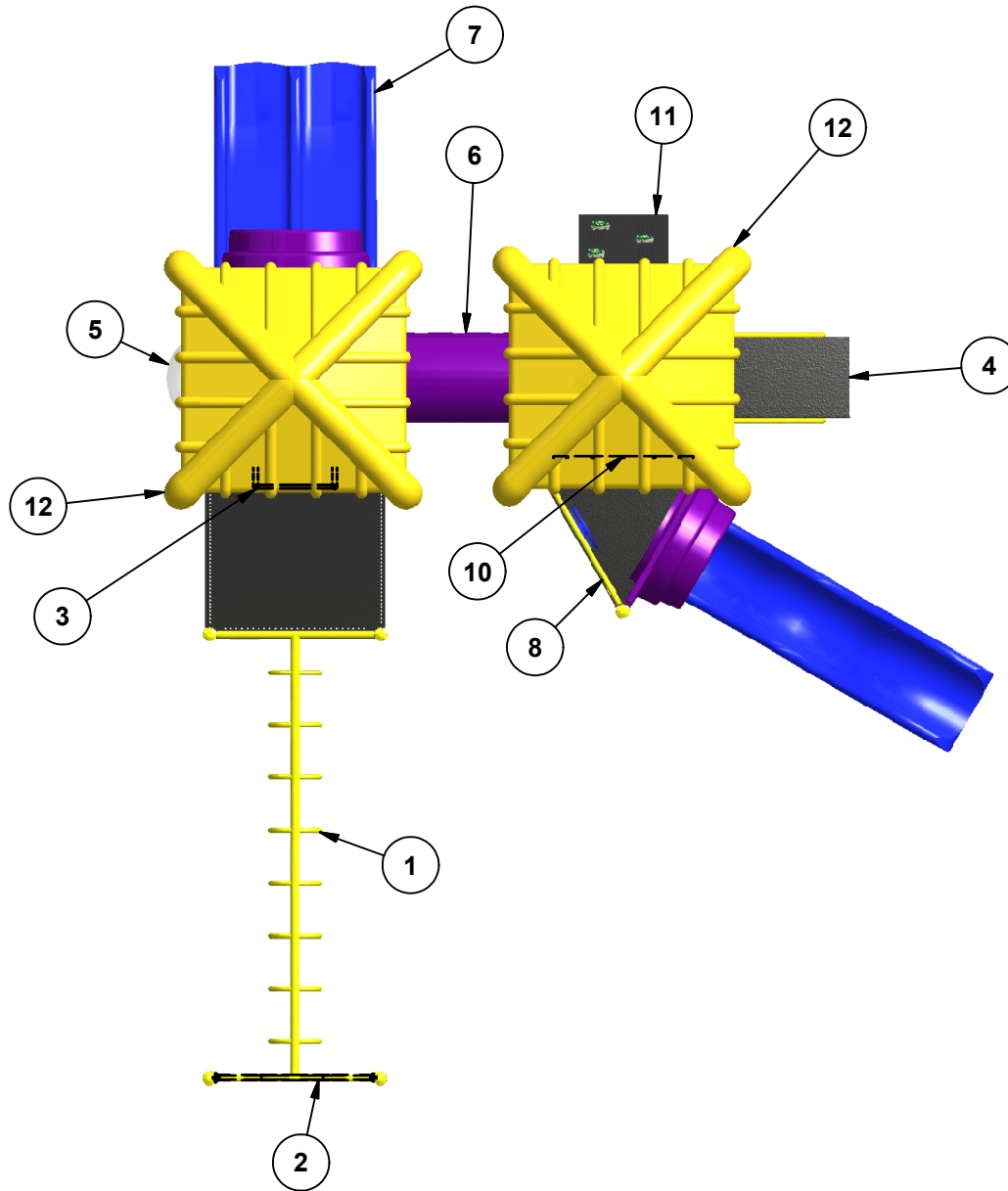


23 ch. Boom Lane, Unit/Unité E  
 Industrial Park/Parc industriel  
 Atholville, New/Neuveau-Brunswick  
 Canada, E3N 4E8  
 Tel/tél. : 1-888-212-1411/Fax/télééc. : 1-888-789-0987  
 www.kangoroo.com

<b>Kkids-105</b>	Min. Protective Surface Required / Surface de protection min. requise : 9.5 m (31'-3") x 10.6 m (34'-8")	Equipment Dimensions / Dimensions de l'équipement : 5.9 m (19'-3") x 6.9 m (22'-8")	Approval date: 21/08/2018 Rev: 00 Initial: TLG
CAN/CSA-Z614-xx xx: Last Edition Published/ Dernière édition publiée	Recommended Ages / Âges recommandés : 18 months to 12 years old / 18 mois à 12 ans	Capacity / Peut accueillir : up to 25 children / Jusqu'à 25 enfants	



23 ch. Boom Lane, Unit/Unité E  
 Industrial Park/Parc industriel  
 Atholville, New/Novveau-Brunswick  
 Canada, E3N 4E8  
 Tel/tél. : 1-888-212-1411/Fax/télééc. : 1-888-789-0987  
 www.kangaroo.com



Legend / Légende

ITEM	QTY	Description	PART # / # PIECE
1	1	Fixed Ring Ladder / Échelle à anneaux immobiles	SS-329
2	1	Handle Ladder / Échelle d'accès	HL02
3	1	Deck to Deck Rung Ladder 36"/ Échelle à barreaux plateforme à plateforme 36"	RG-LA-DTD-36
4	1	Full Hand Rail Stairs 36"/ Escaliers à main courante pleine 36"	FS-STAIR-36
5	1	KG Bubble / Bulle KG	KG-Bub24-1
6	1	Deck to Deck Tunnel / Tunnel plateforme à plateforme	DTD-TUN-24Dia
7	1	Triple Rail Slide 36"/ Glissoire double 36"	FS-3TRS
8	1	Car Panel / Panneau auto	AC-CAR
9	1	Wavy Double Wall Slide 48" / Glissoire en vague 48"	FS-4DWWS
10	1	Riser 12"/ contre-marche 12"	Riser-12
11	1	Alpine Wall 36" / Mur Alpin 36"	FS-AC-36
12	2	Double Wall Pyramid Roof/toit pyramide a double paroi	PYRA-RF

**Kkids-105**

Min. Protective Surface Required / Surface de protection min. requise :  
 9.5 m (31'-3") x 10.6 m (34'-8")

Equipment Dimensions / Dimensions de l'équipement :  
 5.9 m (19'-3") x 6.9 m (22'-8")

Approval date: 21/08/2018  
 Rev: 00

CAN/CSA-Z614-xx  
 xx: Last Edition Published/  
 Dernière édition publiée

Recommended Ages / Âges recommandés :  
 18 months to 12 years old / 18 mois à 12 ans

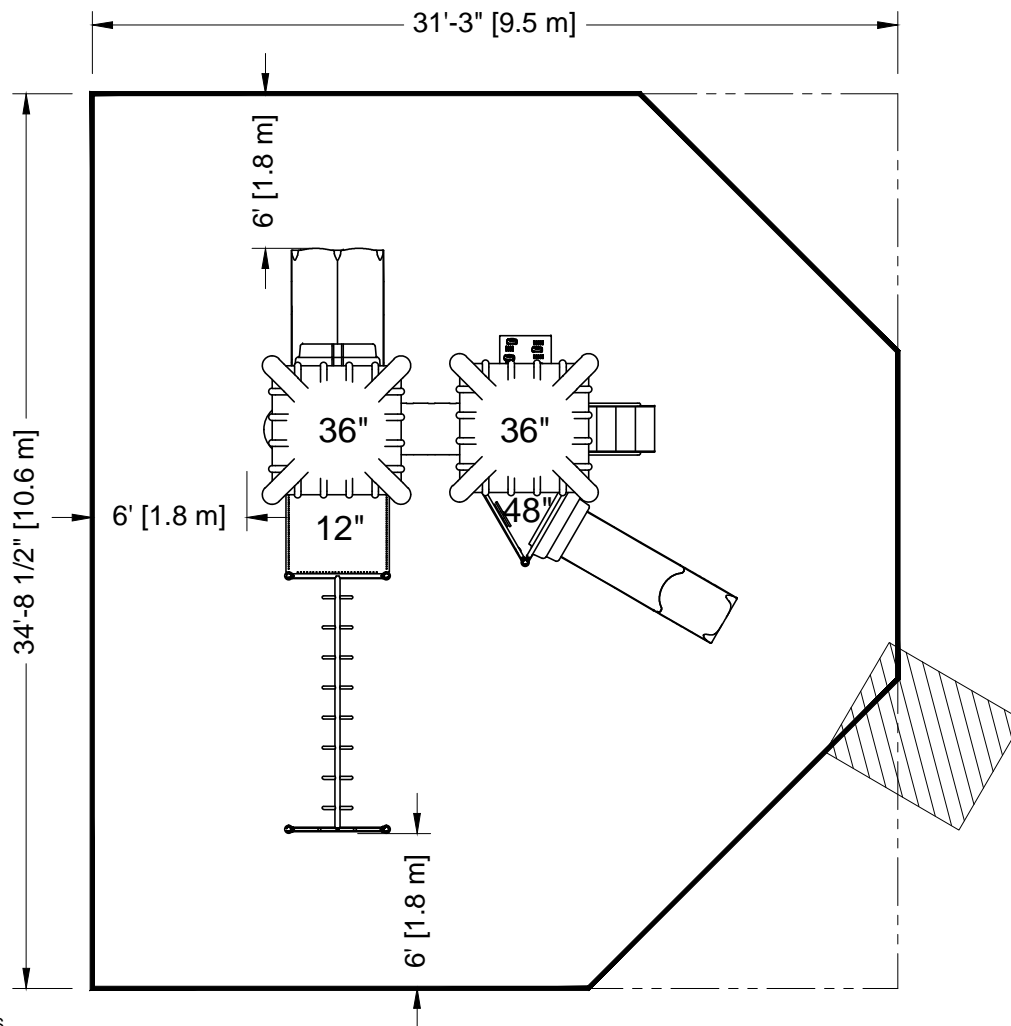
Capacity / Peut accueillir :  
 up to 25 children / Jusqu'à 25 enfants

Initial: TLG





23 ch. Boom Lane, Unit/Unité E, Industrial Park/Parc industriel  
 Atholville, New/Nouveau-Brunswick  
 Canada, E3N 4E8  
 Tel/tél. : 1-888-212-1411 - Fax/télec. : 1-888-789-0987  
 contact@kangoroo.com / www.kangoroo.com



PLATFORM HEIGHTS  
 HAUTEURS DE PLATEFORME

12" = 305MM	60" = 1524MM
24" = 609MM	72" = 1829MM
36" = 915MM	84" = 2134MM
48" = 1219MM	96" = 2438MM



**ZONE DE PROTECTION:**

Chaque équipement doit avoir une zone de protection constituée d'une surface sans obstacle qui se prolonge dans toutes les directions à partir du périmètre de l'équipement. Cette zone doit contenir un revêtement de surface (gravillon, sable, etc...) avec une capacité d'amortissement selon les normes CSA-Z614. Sauf avis contraire.

**Zone de protection minimum requise:**

9.5 m (31'-3")  
 x  
 10.6 m (34'-8")

- Aire : 89.32 m ca. (961.51 pl. ca.)
- Périmètre : 36.28 m (119'-0")

**PROTECTIVE SURFACING ZONE :**

Each equipment shall have a protective surfacing zone that consist of obstacle-free surfacing surrounding the equipment. This zone shall contain shock absorbing material (pea gravel, sand, etc...) that comply with CSA-Z614. Unless noted otherwise.

**Minimum Protective Surfacing Zone required:**

9.5 m (31'-3")  
 x  
 10.6 m (34'-8")

- Surface: 89.32 sq. m (961.51 sq. ft.)
- Perimeter: 36.28 m (119'-0")

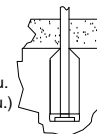
**MÉTHODES D'INSTALLATION**

1

**DANS LE BÉTON:**

- Quantité de Sonotube de 12" Ø x 12" : 3

Béton :  
 - 0.99 m. cu.  
 ( 1.3 vge cu.)



1

**CONCRETE:**

- Quantity of Sonotube of 12" Ø x 12": 3

Concrete:  
 - 0.99 cu. m.  
 (1.3 cu. yd.)



2

**SYSTÈME AUTO-PORTANT:**

Qté charpentes: 7  
 Béton :  
 - 0 m. cu.  
 (0 vge cu.)



2

**FREE-STANDING SYSTEM:**

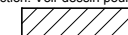
Frame QTY: 7  
 Concrete:  
 - 0 cu. m.  
 (0 cu. yd.)



**Attention :**

**AIRE DE CIRCULATION LIBRE:**

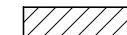
Aire dégagée d'obstacle qui se prolonge sur au moins 1.8m (70.87") au delà de la zone de protection. Voir dessin pour les détails.



**Warning:**

**NO-ENCROACHMENT ZONE :**

Obstacle-free zone extending at least 1.8m (70.87") beyond the protective surfacing zone. See drawing for details.



**Kkids-105**

CAN/CSA-Z614-xx  
 xx: Last Edition Published /  
 Dernière édition publiée

Equipment Dimensions / Dimensions de l'équipement :  
 5.9 m (19'-3") x 6.9 m (22'-8")

Capacity / Peut accueillir :  
 up to 25 children / Jusqu'à 25 enfants

Recommended Ages / Âges recommandés :  
 18 months to 12 years old  
 18 mois à 12 ans

Fall Height /  
 Hauteur de chute:  
 1.88 m (6'-2")

Approval date: 21-08-2018  
 Rev: 01  
 Initial: TLG

