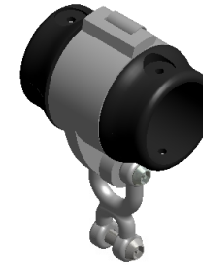


SWING SEATS NOT INCLUDED  
SIÈGES DE BALANÇOIRE NON-INCLUS



23 ch. Boom Lane, Unit/Unité E  
 Industrial Park/Parc industriel  
 Atholville, New/Nouveau-Brunswick  
 Canada, E3N 4E8  
 Tel/tél. : 1-888-212-1411/Fax/télééc. : 1-888-789-0987  
 www.kangoroo.com



Anti-Wrap Swng Hanger 2 3/8"Dia  
 Joint porteur anti-enroulement 2 3/8"Dia

**ALL STEEL**  
 -ALLIED PRE-GALVANISED  
 COVERED WITH A  
 POLYESTER POWDER PAINT.  
**TOUT ACIER**  
 PRÉ-GALVANISÉ "ALLIED"  
 COUVERT D'UNE PEINTURE DE  
 POUDRE DE POLYESTER.

**CHAINS**  
 1/4" GALVINISED CHAINS  
**CHAINES**  
 CHAINES GALVANISÉES 1/4"

2 3/8"DIA STEEL ROUND TUBING  
 TUYAU D'ACIER 2 3/8"DIA

3 1/2"DIA STEEL ROUND TUBING  
 TUYAU D'ACIER 3 1/2"DIA

96"  
 [2438mm]

**8-SWARC-6**

Min. Protective Surface Required / Surface de protection min. requise :  
 14.3 m (47'-0") x 8.1 m (26'-8")

Equipment Dimensions / Dimensions de l'équipement :  
 10.7 m (35'-0") x 1.6 m (5'-4")

Approval date: 09/06/2017  
 Rev: 01  
 Initial: AMR

CAN/CSA-Z614-xx  
 xx: Last Edition Published/  
 Dernière édition publiée

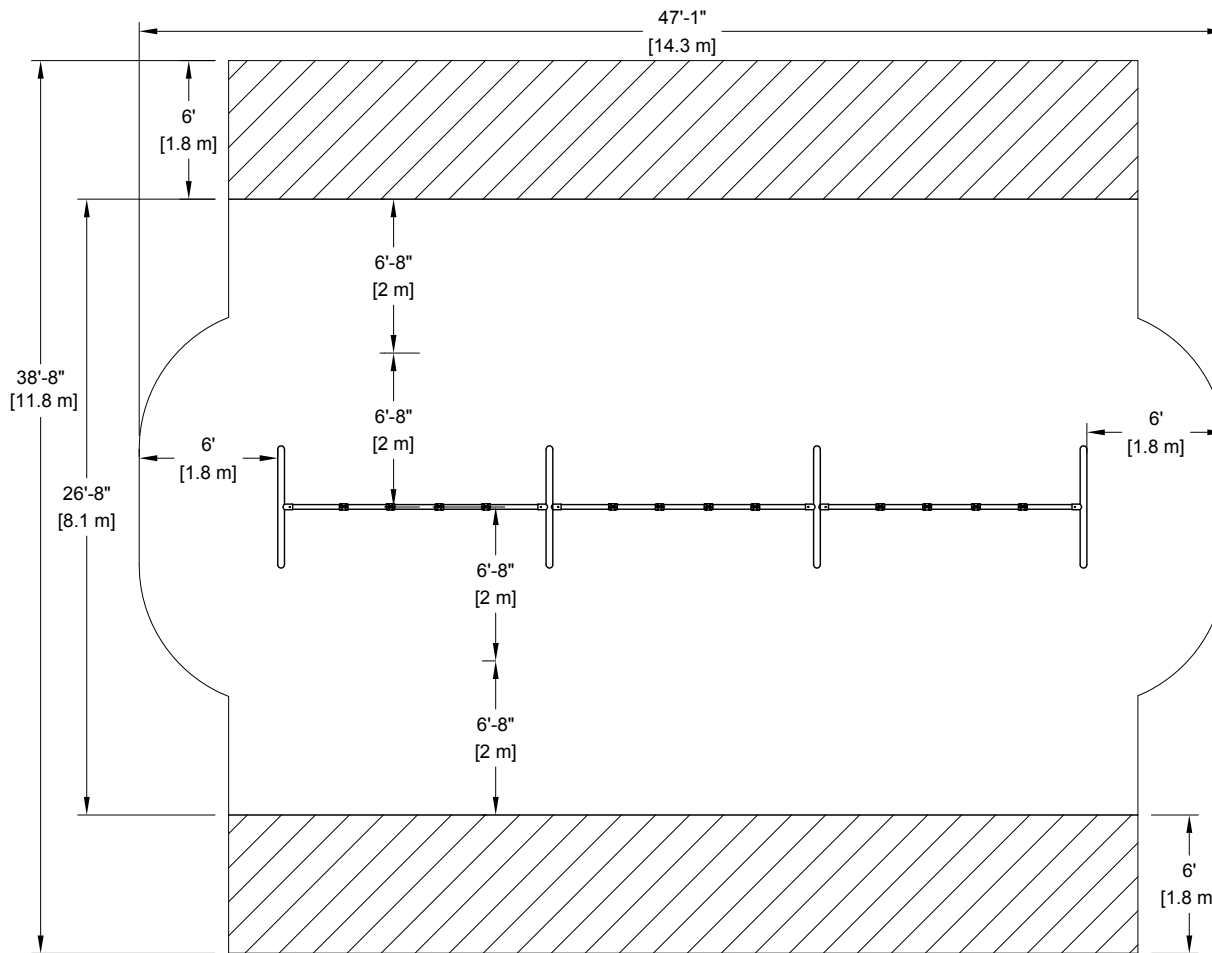
Recommended Ages / Âges recommandés :  
 18 months to 12 years old / 18 mois à 12 ans

Capacity / Peut accueillir :  
 up to 6 children / Jusqu'à 6 enfants





23 ch. Boom Lane, Unit/Unité E, Industrial Park/Parc industriel  
 Atholville, New/Nouveau-Brunswick  
 Canada, E3N 4E8  
 Tel/tél. : 1-888-212-1411 - Fax/télec. : 1-888-789-0987  
 contact@kangoroo.com / www.kangoroo.com



**ZONE DE PROTECTION:**

Chaque équipement doit avoir une zone de protection constituée d'une surface sans obstacle qui se prolonge dans toutes les directions à partir du périmètre de l'équipement. Cette zone doit contenir un revêtement de surface (gravillon, sable, etc...) avec une capacité d'amortissement selon les normes CSA-Z614. Sauf avis contraire.

**Zone de protection minimum requise:**

14.3 m (47'-1")  
 x  
 8.1 m (26'-8")

- Aire : 106.98 m ca. (1151.59 pi. ca.)
- Périmètre : 42.38 m (139'-0")

**PROTECTIVE SURFACING ZONE :**

Each equipment shall have a protective surfacing zone that consist of obstacle-free surfacing surrounding the equipment. This zone shall contain shock absorbing material (pea gravel, sand, etc...) that comply with CSA-Z614. Unless noted otherwise.

**Minimum**

**Protective Surfacing Zone required:**

14.3 m (47'-1")  
 x  
 8.1 m (26'-8")

- Surface: 106.98 sq. m (1151.59 sq. ft)
- Perimeter: 42.38 m (139'-0")

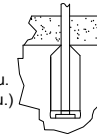
**MÉTHODES D'INSTALLATION**

**1**

**DANS LE BÉTON:**

- Quantité de Sonotube de 12" Ø x 12" : 2

Béton :  
 - 0.61 m. cu.  
 (0.8 vge cu.)

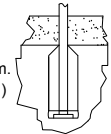


**1**

**CONCRETE:**

- Quantity of Sonotube of 12" Ø x 12": 2

Concrete:  
 - 0.61 cu. m.  
 (0.8 cu. yd.)



**2**

**SYSTÈME AUTO-PORTANT:**

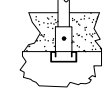
Qté charpentes: **0**  
 Béton :  
 - NA m. cu.  
 (NA vge cu.)



**2**

**FREE-STANDING SYSTEM**

Frame QTY: **0**  
 Concrete:  
 - NA cu. m.  
 (NA cu. yd.)



**Attention :**

**AIRE DE CIRCULATION LIBRE:**

Aire dégagée d'obstacle qui se prolonge sur au moins 1.8m (70.87") au delà de la zone de protection. Voir dessin pour les détails.



**Warning:**

**NO-ENCROACHMENT ZONE**

Obstacle-free zone extending at least 1.8m (70.87") beyond the protective surfacing zone. See drawing for details.



**8-SWARC-6**

Equipment Dimensions / Dimensions de l'équipement :  
 10.7 m (35'-1") x 1.6 m (5'-4")

Recommended Ages / Âges recommandés :  
 18 months to 12 years old  
 18 mois à 12 ans

Fall Height /  
 Hauteur de chute:  
 2.44 m (8'-0")

Approval date: 24-07-2017  
 Rev: 01  
 Initial: TLG



CAN/CSA-Z614-xx  
 xx: Last Edition Published /  
 Dernière édition publiée

Capacity / Peut accueillir :  
 up to 6 children / Jusqu'à 6 enfants