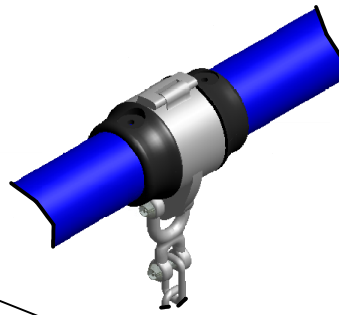


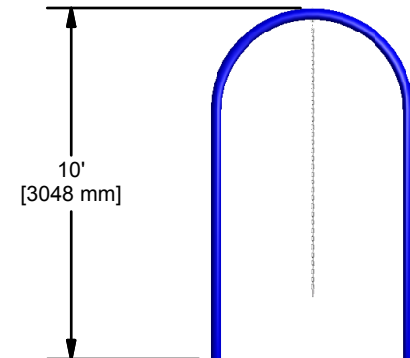
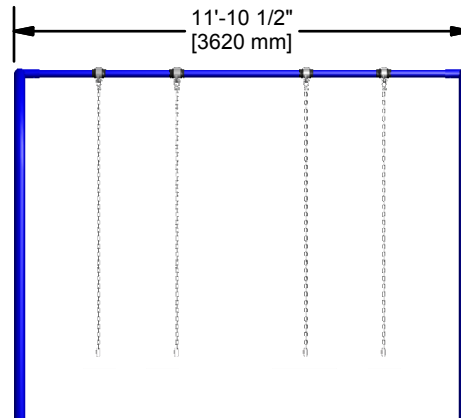
**SWING SEATS NOT INCLUDED**  
**SIÈGES DE BALANÇOIRE NON-INCLUS**

2 3/8" Dia. Beam  
 Traverse 2 3/8"Dia



DETAIL A  
 ANTI-WRAP SWING HANGER  
 JOINT PORTEUR ANTI-ENROULEMENT

3 1/2"Dia Steel Tubing  
 Tuyau d'acier 3 1/2"Dia



23 ch. Boom Lane, Unit/Unité E  
 Industrial Park/Parc industriel  
 Atholville, New/Nouveau-Brunswick  
 Canada, E3N 4E8  
 Tel/tél. : 1-888-212-1411/Fax/télec. : 1-888-789-0987  
 contact@kangoroo.com / www.kangoroo.com

Colors / Couleurs

Blue / Bleu

**GALVANIZED STEEL**

STEEL ALLIED "FLOW-COAT"  
 PRE-GALVANISED  
 STEEL COVERED WITH A  
 POLYESTER POWDER PAINT,  
**ACIER GALVANISÉ**  
 ACIER PRÉ-GALVANISÉ "ALLIED  
 FLOW-COAT"  
 COUVERT D'UNE PEINTURE DE  
 POUDRE DE POLYESTER.

**CHAINS**

1/4" GALVANIZED CHAIN

**CHAINES**

CHAINES GALVANISÉ 1/4"

**10-SWARC-2**

Min. Protective Surface Required / Surface de protection min. requise :  
 7.3 m (23'-11") x 10.6 m (34'-8")

Equipment Dimensions / Dimensions de l'équipement :  
 3.6 m (11'-11") x 1.6 m (5'-3")

Approval date: 24/05/2013

Rev: 00

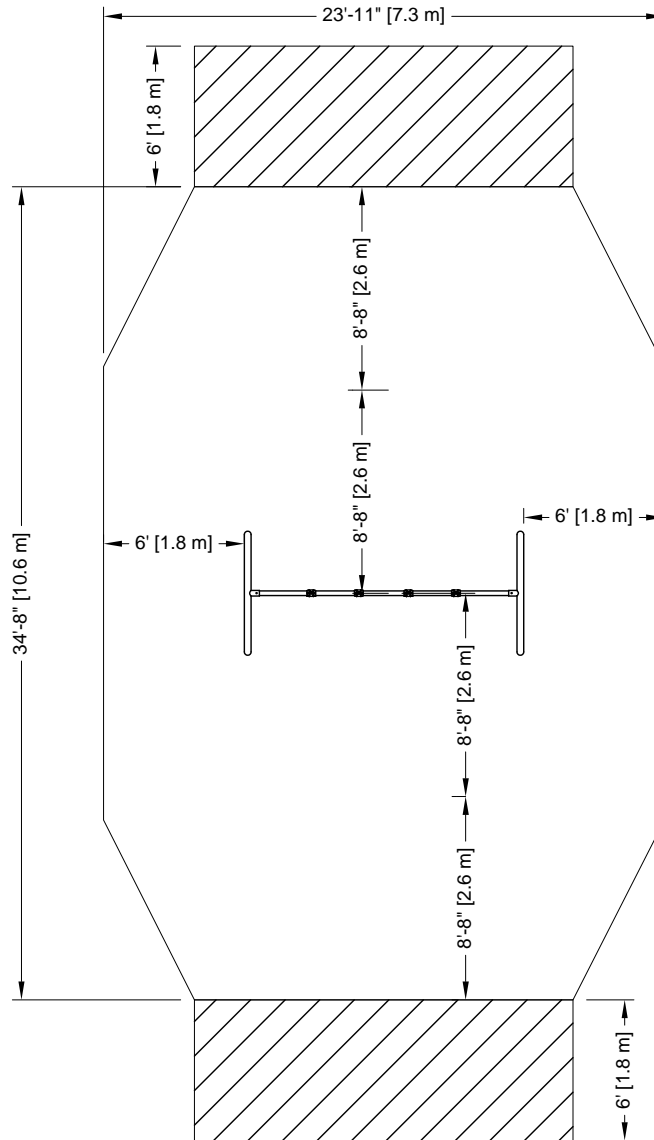
Initial: TLG

CAN/CSA-Z614-xx  
 xx: Last Edition Published/  
 Dernière édition publiée

Recommended Ages / Âges recommandés :  
 18 months to 12 years old / 18 mois à 12 ans

Capacity / Peut accueillir :  
 up to 2 children / Jusqu'à 2 enfants





23 ch. Boom Lane, Unit/Unité E, Industrial Park/Parc industriel  
 Atholville, New/Nouveau-Brunswick  
 Canada, E3N 4E8  
 Tel/tél. : 1-888-212-1411 - Fax/télé. : 1-888-789-0987  
 contact@kangoroo.com / www.kangoroo.com

**ZONE DE PROTECTION:**

Chaque équipement doit avoir une zone de protection constituée d'une surface sans obstacle qui se prolonge dans toutes les directions à partir du périmètre de l'équipement. Cette zone doit contenir un revêtement de surface (gravillon, sable, etc...) avec une capacité d'amortissement selon les normes CSA-Z614. Sauf avis contraire.

**Zone de protection minimum requise:**

7.3 m (23'-11")  
 x  
 10.6 m (34'-8")

- Aire : 71.49 m ca.  
 (769.50 pi. ca.)

**PROTECTIVE SURFACING ZONE:**

Each equipment shall have a protective surfacing zone that consist of obstacle-free surfacing surrounding the equipment. This zone shall contain shock absorbing materi: (pea gravel, sand, etc...) that comply with CSA-Z614. Unless noted otherwise.

**Minimum Protective Surfacing Zone required:**

7.3 m (23'-11")  
 x  
 10.6 m (34'-8")

- Surface: 71.49 sq. m  
 (769.50 sq. ft.)

**MÉTHODES D'INSTALLATION**

1

**DANS LE BÉTON:**

- Quantité de Sonotube de 12" Ø x 12" : 4

Béton :  
 - 0.30 m. cu.  
 (0.4 vge cu.)



1

**CONCRETE:**

- Quantity of Sonotube of 12" Ø x 12": 4

Concrete:  
 - 0.30 cu. m.  
 (0.4 cu. yd.)



2

**SYSTÈME AUTO-PORTANT:**

Qté charpentes: 0

Béton :  
 - 0 m. cu.  
 (0 vge cu.)

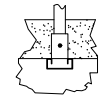


2

**FREE-STANDING SYSTEM**

Frame QTY: 0

Concrete:  
 - 0 cu. m.  
 (0 cu. yd.)



**Attention : AIRE DE CIRCULATION LIBRE:**

Aire dégagée d'obstacle qui se prolonge sur au moins 1.8m (70.87") au delà de la zone de protection. Voir dessin pour les détails.



**Warning: NO-ENCROACHMENT ZONE**

Obstacle-free zone extending at least 1.8r (70.87") beyond the protective surfacing zor See drawing for details.



**10-SWARC-2**

Equipment Dimensions / Dimensions de l'équipement :  
 3.6 m (11'-11") x 1.6 m (5'-3")

Recommended Ages / Âges recommandés :  
 18 months to 12 years old  
 18 mois à 12 ans

CAN/CSA-Z614-xx  
 xx: Last Edition Published /  
 Dernière édition publiée

Capacity / Peut accueillir :  
 up to 2 children / Jusqu'à 2 enfants

Fall Height /  
 Hauteur de chute:  
 3.05 m (10'-0")

Approval date: 24-05-2013  
 Rev: 00  
 Initial: TLG

